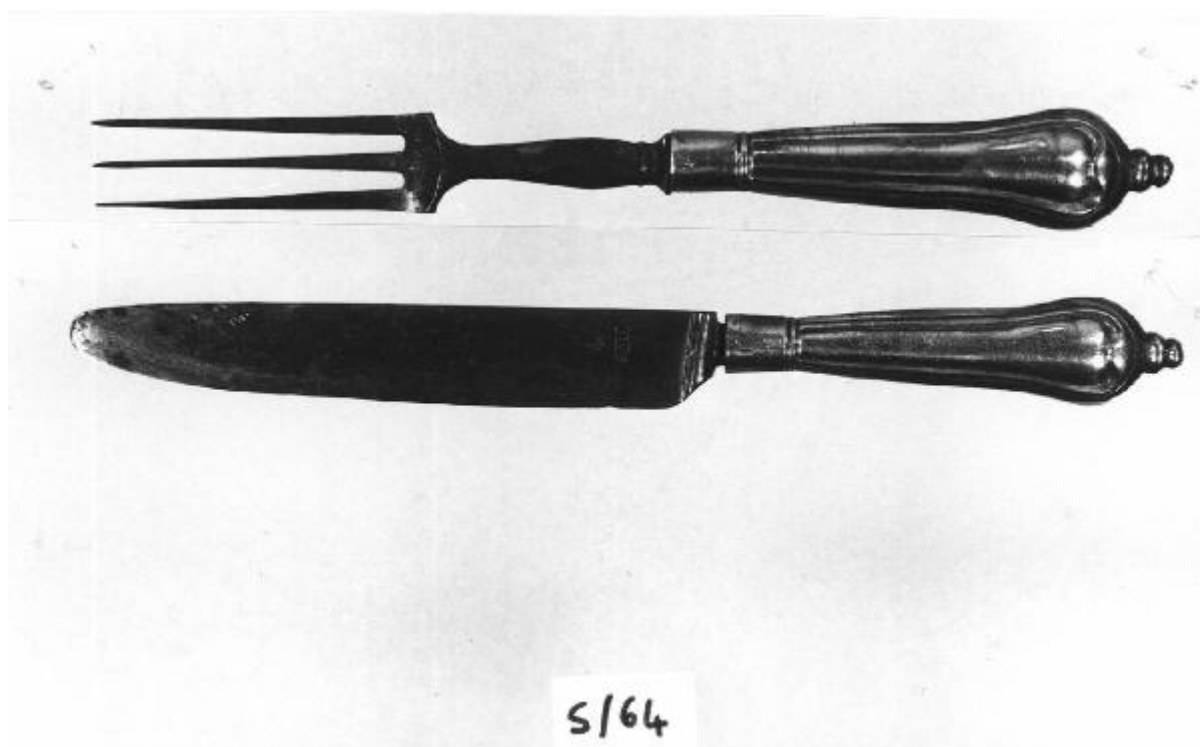


Forchetta

manifattura europea



Link risorsa: <https://www.lombardiabeniculturali.it/opere-arte/schede/5q020-00813/>

Scheda SIRBeC: <https://www.lombardiabeniculturali.it/opere-arte/schede-complete/5q020-00813/>

CODICI

Unità operativa: 5q020

Numero scheda: 813

Codice scheda: 5q020-00813

Tipo scheda: OA

Livello ricerca: P

CODICE UNIVOCO

Codice regione: 03

Numero catalogo generale: 01935626

Ente schedatore: R03/ Raccolte Artistiche del Castello Sforzesco

Ente competente: S27

RELAZIONI

RELAZIONI CON ALTRI BENI [1 / 3]

Tipo relazione: correlazione

Tipo scheda: OA

Codice IDK della scheda correlata: 5q020-00813

RELAZIONI CON ALTRI BENI [2 / 3]

Tipo relazione: è compreso

Tipo scheda: COL

Codice IDK della scheda correlata: COL-RL480-0000004

RELAZIONI CON ALTRI BENI [3 / 3]

Tipo relazione: è compreso

Tipo scheda: COL

Codice IDK della scheda correlata: COL-3o210-0000013

OGGETTO

Categoria dell'oggetto: oreficeria

OGGETTO

Definizione: forchetta

Tipologia: da antipasto

Identificazione: opera isolata

Disponibilità del bene: reale

LOCALIZZAZIONE GEOGRAFICO-AMMINISTRATIVA

INDICAZIONE DEL CONTENITORE FISICO

Codice del contenitore fisico: 27840

Categoria del contenitore fisico: architettura

LOCALIZZAZIONE GEOGRAFICO-AMMINISTRATIVA ATTUALE

Stato: Italia

Regione: Lombardia

Provincia: MI

Nome provincia: Milano

Codice ISTAT comune: 015146

Comune: Milano

COLLOCAZIONE SPECIFICA

Tipologia: deposito museale

Qualificazione: comunale

Denominazione: Deposito Ansaldo

Indirizzo: Via Savona, 39

Denominazione struttura conservativa - livello 1: Raccolte Artistiche del Castello Sforzesco

Denominazione struttura conservativa - livello 2: Raccolte d'Arte Applicata

DATI PATRIMONIALI E COLLEZIONI

Sezione: Museo delle Arti Decorative - Sambonet

INVENTARIO

CRONOLOGIA

CRONOLOGIA GENERICA

Secolo: sec. XVIII

Frazione di secolo: seconda metà

CRONOLOGIA SPECIFICA

Da: 1750

Validità: post

A: 1799

Validità: ante

Motivazione cronologia: analisi stilistica

DEFINIZIONE CULTURALE

AMBITO CULTURALE

Denominazione: manifattura europea

Motivazione dell'attribuzione: analisi stilistica

DATI TECNICI

MATERIA E TECNICA [1 / 2]

Materia: acciaio

MATERIA E TECNICA [2 / 2]

Materia: argento

MISURE

Lunghezza: 20

DATI ANALITICI

DESCRIZIONE

Indicazioni sull'oggetto

Forchetta da antipasto a tre rebbi: spatola e stelo sagomato in acciaio, lisci; manico a sezione circolare, rastremato, filettato, rotondeggiante all'estremità, con terminale a doppio pomolo

STEMMI, EMBLEMI, MARCHI [1 / 2]

Classe di appartenenza: punzone

Qualificazione: di bottega

Posizione: manico

Descrizione: "B" sovrastato da "F A"

STEMMI, EMBLEMI, MARCHI [2 / 2]

Classe di appartenenza: punzone

Qualificazione: di garanzia/territoriale

Posizione: manico

Descrizione: non leggibile

Notizie storico-critiche

La forchetta, presumibilmente da antipasto per la presenza di tre rebbi, è tipologicamente databile nella seconda metà del XVIII secolo. L'illeggibilità del punzone di garanzia, ipoteticamente identificato da G. Sambonet nel marchio della città spagnola di Cordova, non consente attribuzioni certe, considerando anche che tale tipo di posata è diffuso in tutta Europa. E' forse più verosimile un ambito tedesco o austriaco.. La forchetta, in coppia con un coltello, venne acquistata da G. Sambonet sul mercato antiquario torinese il 27/10/1978 (scheda Sambonet S/64)

CONSERVAZIONE

STATO DI CONSERVAZIONE

Data: 2007

Stato di conservazione: buono

Fonte: osservazione diretta

CONDIZIONE GIURIDICA E VINCOLI

CONDIZIONE GIURIDICA

Indicazione generica: proprietà Ente pubblico territoriale

Indicazione specifica: Regione Lombardia

FONTI E DOCUMENTI DI RIFERIMENTO

DOCUMENTAZIONE FOTOGRAFICA [1 / 2]

Codice univoco della risorsa: SC_OA_5q020-00813_IMG-0000605059

Genere: documentazione allegata

Tipo: fotografia b/n

Codice identificativo: ORE_01149_Sambonet_01

Collocazione del file nell'archivio locale: Sambonet

Nome del file originale: ORE_01149_Sambonet_01.jpg

DOCUMENTAZIONE FOTOGRAFICA [2 / 2]

Codice univoco della risorsa: SC_OA_5q020-00813_IMG-0000605060

Genere: documentazione allegata

Tipo: fotografia digitale colore

Autore: Saporetti Immagini d'Arte-Milano

Data: 2008/10/14

Codice identificativo: ORE 1149 Sambo p

Visibilità immagine: 1

Collocazione del file nell'archivio locale: Sambonet

Nome del file originale: ORE 1149 Sambo p.jpg

COMPILAZIONE

COMPILAZIONE

Anno di redazione: 2007

Ente compilatore: Raccolte Artistiche del Castello Sforzesco

Nome: Massa, R.

Funzionario responsabile: Tasso, Francesca