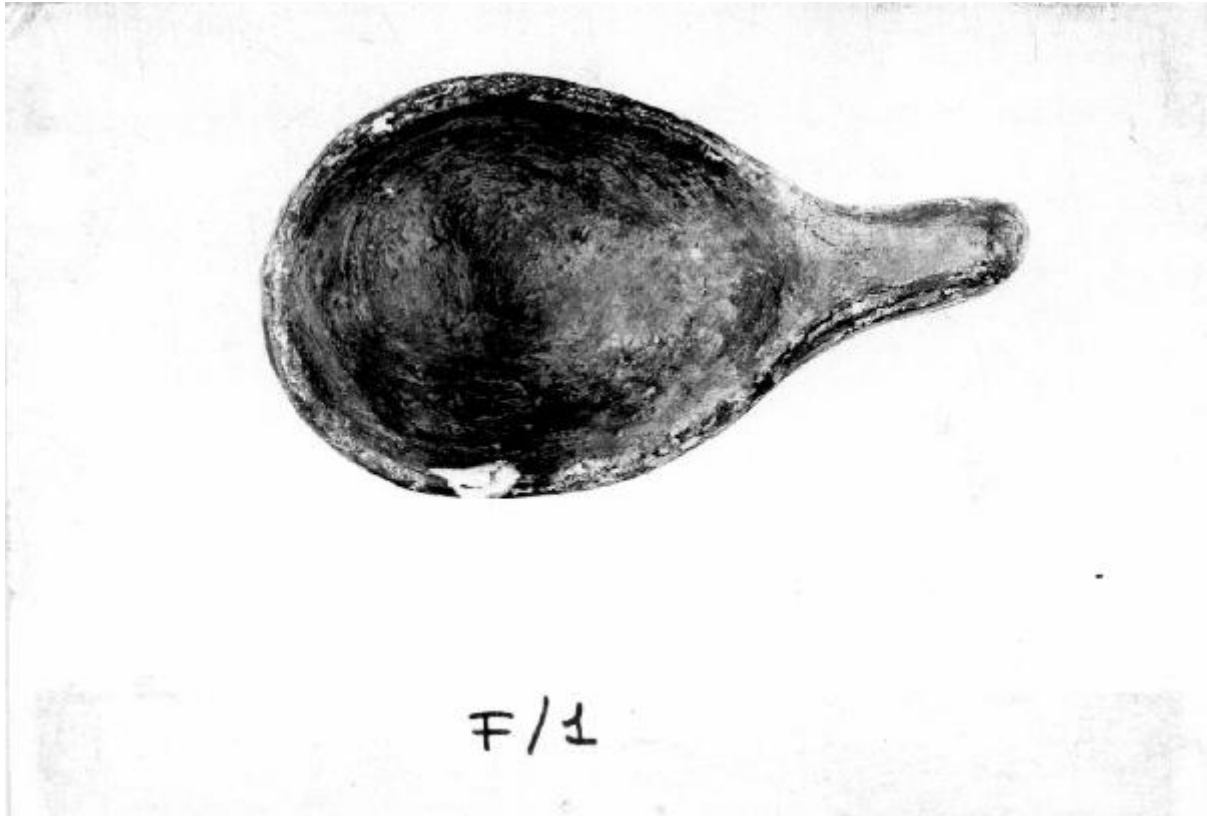


# Cucchiaio

manifattura italiana



Link risorsa: <https://www.lombardiabeniculturali.it/opere-arte/schede/5q020-00819/>

Scheda SIRBeC: <https://www.lombardiabeniculturali.it/opere-arte/schede-complete/5q020-00819/>

## CODICI

Unità operativa: 5q020

Numero scheda: 819

Codice scheda: 5q020-00819

Tipo scheda: OA

Livello ricerca: P

### CODICE UNIVOCO

Codice regione: 03

Numero catalogo generale: 01935632

Ente schedatore: R03/ Raccolte Artistiche del Castello Sforzesco

Ente competente: S27

## RELAZIONI

### RELAZIONI CON ALTRI BENI [1 / 2]

Tipo relazione: è compreso

Tipo scheda: COL

Codice IDK della scheda correlata: COL-RL480-0000004

### RELAZIONI CON ALTRI BENI [2 / 2]

Tipo relazione: è compreso

Tipo scheda: COL

Codice IDK della scheda correlata: COL-3o210-0000013

## OGGETTO

Categoria dell'oggetto: oreficeria

### OGGETTO

Definizione: cucchiaio

Disponibilità del bene: reale

## LOCALIZZAZIONE GEOGRAFICO-AMMINISTRATIVA

### INDICAZIONE DEL CONTENITORE FISICO

Codice del contenitore fisico: 27840

Categoria del contenitore fisico: architettura

#### **LOCALIZZAZIONE GEOGRAFICO-AMMINISTRATIVA ATTUALE**

Stato: Italia

Regione: Lombardia

Provincia: MI

Nome provincia: Milano

Codice ISTAT comune: 015146

Comune: Milano

#### **COLLOCAZIONE SPECIFICA**

Denominazione struttura conservativa - livello 1: Raccolte Artistiche del Castello Sforzesco

Denominazione struttura conservativa - livello 2: Raccolte d'Arte Applicata

### **DATI PATRIMONIALI E COLLEZIONI**

Sezione: Museo delle Arti Decorative - Sambonet

#### **INVENTARIO**

### **CRONOLOGIA**

#### **CRONOLOGIA GENERICA [1 / 2]**

Secolo: sec. II

#### **CRONOLOGIA SPECIFICA [1 / 2]**

Da: 100

Validità: post

A: 199

Validità: ante

#### **CRONOLOGIA GENERICA [2 / 2]**

Secolo: sec. X a.C.

#### **CRONOLOGIA SPECIFICA [2 / 2]**

Da: 999

Validità: ca.

A: 900

Validità: ca.

Motivazione cronologia: bibliografia

Motivazione cronologia: contesto

## DEFINIZIONE CULTURALE

### AMBITO CULTURALE

Denominazione: manifattura italiana

Motivazione dell'attribuzione: contesto

## DATI TECNICI

### MATERIA E TECNICA

Materia: creta

### MISURE

Lunghezza: 11

## DATI ANALITICI

### DESCRIZIONE

Indicazioni sull'oggetto: Cucchiaino di creta costituito da una grande conca rotondeggiante e cortissimo manico a peduncolo

Notizie storico-critiche

Il cucchiaino, caratterizzato da un manico " a peduncolo", proviene dalla raccolta Fugini dove era ipoteticamente ascritto all'ambito dell'Italia meridionale e datato nel X secolo a. C. (scheda Sambonet F/1). Malafarina (1972) pubblica un "cucchiaino ollare" per lampade di epoca romana abbastanza simile. Tali ipotesi di datazione e attribuzione andrebbero tuttavia verificate sulla base di opportune indagini perchè non sono stati reperiti esemplari di confronto e potrebbe anche trattarsi di manufatto "povero" medievale

## CONSERVAZIONE

### STATO DI CONSERVAZIONE

Data: 2007

Stato di conservazione: buono

Fonte: osservazione diretta

## CONDIZIONE GIURIDICA E VINCOLI

### CONDIZIONE GIURIDICA

Indicazione generica: proprietà Ente pubblico territoriale

Indicazione specifica: Regione Lombardia

## **FONTI E DOCUMENTI DI RIFERIMENTO**

### **DOCUMENTAZIONE FOTOGRAFICA**

Codice univoco della risorsa: SC\_OA\_5q020-00819\_IMG-0000605067

Genere: documentazione allegata

Tipo: fotografia b/n

Codice identificativo: ORE\_00762\_Sambonet\_01

Collocazione del file nell'archivio locale: Sambonet

Nome del file originale: ORE\_00762\_Sambonet\_01.jpg

### **BIBLIOGRAFIA**

Genere: bibliografia di confronto

Autore: Malafarina G.

Titolo contributo: Cucchiai, forchette, coltelli, in "Kalòs", nn.14/15/16

Anno di edizione: 1972

V., pp., nn.: p.13

V., tavv., figg.: f.6

## **COMPILAZIONE**

### **COMPILAZIONE**

Anno di redazione: 2007

Ente compilatore: Raccolte Artistiche del Castello Sforzesco

Nome: Massa, R.

Funzionario responsabile: Tasso, Francesca