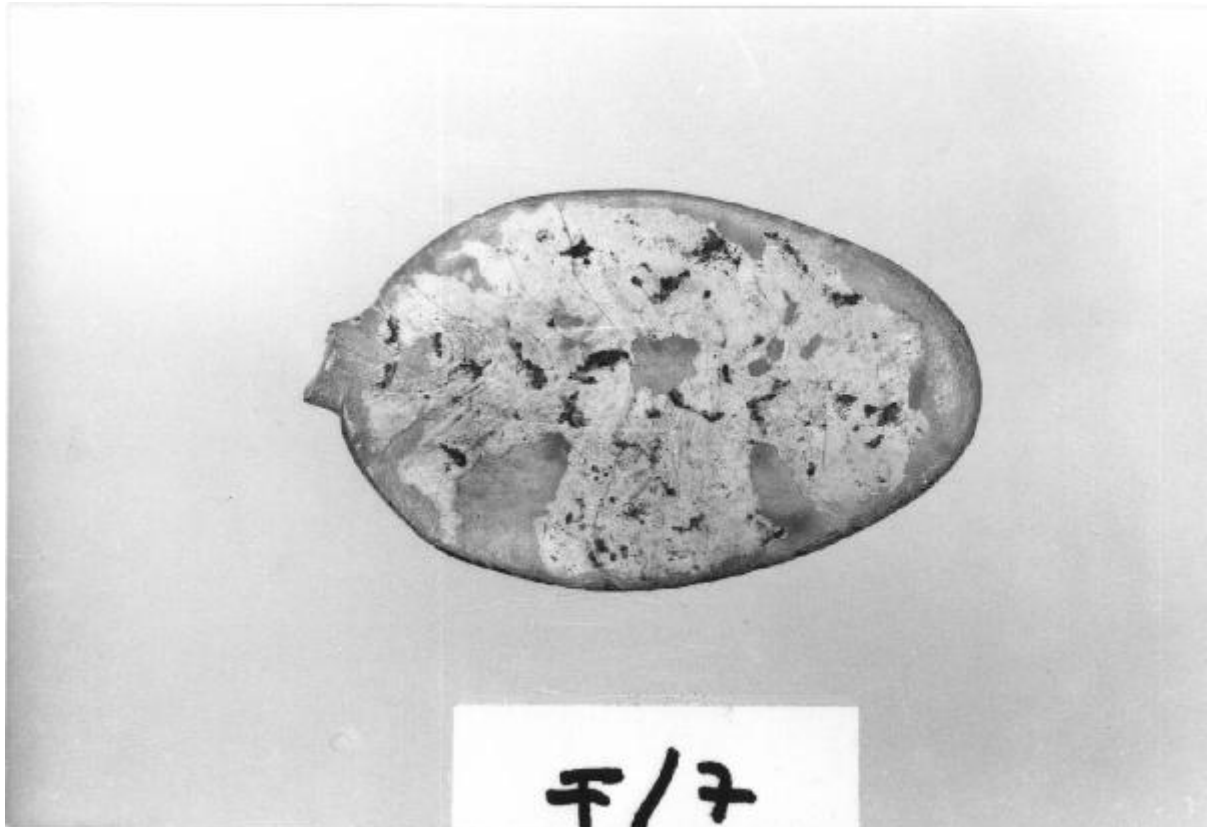


# Cucchiaio

periodo romano



Link risorsa: <https://www.lombardiabenculturali.it/opere-arte/schede/5q020-00820/>

Scheda SIRBeC: <https://www.lombardiabenculturali.it/opere-arte/schede-complete/5q020-00820/>

## CODICI

Unità operativa: 5q020

Numero scheda: 820

Codice scheda: 5q020-00820

Tipo scheda: OA

Livello ricerca: P

### CODICE UNIVOCO

Codice regione: 03

Numero catalogo generale: 01935633

Ente schedatore: R03/ Raccolte Artistiche del Castello Sforzesco

Ente competente: S27

## RELAZIONI

### RELAZIONI CON ALTRI BENI [1 / 2]

Tipo relazione: è compreso

Tipo scheda: COL

Codice IDK della scheda correlata: COL-RL480-0000004

### RELAZIONI CON ALTRI BENI [2 / 2]

Tipo relazione: è compreso

Tipo scheda: COL

Codice IDK della scheda correlata: COL-3o210-0000013

## OGGETTO

Categoria dell'oggetto: oreficeria

### OGGETTO

Definizione: cucchiaio

Identificazione: frammento

Disponibilità del bene: reale

## LOCALIZZAZIONE GEOGRAFICO-AMMINISTRATIVA

## INDICAZIONE DEL CONTENITORE FISICO

Codice del contenitore fisico: 27840

Categoria del contenitore fisico: architettura

## LOCALIZZAZIONE GEOGRAFICO-AMMINISTRATIVA ATTUALE

Stato: Italia

Regione: Lombardia

Provincia: MI

Nome provincia: Milano

Codice ISTAT comune: 015146

Comune: Milano

## COLLOCAZIONE SPECIFICA

Tipologia: deposito museale

Qualificazione: comunale

Denominazione: Deposito Ansaldo

Indirizzo: Via Savona, 39

Denominazione struttura conservativa - livello 1: Raccolte Artistiche del Castello Sforzesco

Denominazione struttura conservativa - livello 2: Raccolte d'Arte Applicata

## DATI PATRIMONIALI E COLLEZIONI

Sezione: Museo delle Arti Decorative - Sambonet

## INVENTARIO

## CRONOLOGIA

### CRONOLOGIA GENERICA

Secolo: secc. IV/ V

### CRONOLOGIA SPECIFICA

Da: 300 d.C.

Validità: post

A: 450 d.C

Validità: ca.

Motivazione cronologia: analisi stilistica

## DEFINIZIONE CULTURALE

### AMBITO CULTURALE

Denominazione: periodo romano

Motivazione dell'attribuzione: contesto

## DATI TECNICI

### MATERIA E TECNICA

Materia: vetro

### MISURE

Lunghezza: 6.5

## DATI ANALITICI

### DESCRIZIONE

Indicazioni sull'oggetto: Conca ovale di cucchiaio, in pasta vitrea, troncata alla base del manico

Notizie storico-critiche

Il frammento proviene dalla Raccolta Fugini dove era classificato genericamente come manufatto di epoca romana (scheda Sambonet F/7); per stabilire tale attribuzione va indagato il metodo di realizzazione, se a soffiatura libera o colatura in stampo. Indicativamente potrebbe essere riferito ad epoca tardo imperiale

## CONSERVAZIONE

### STATO DI CONSERVAZIONE

Data: 2007

Stato di conservazione: buono

Fonte: osservazione diretta

## CONDIZIONE GIURIDICA E VINCOLI

### CONDIZIONE GIURIDICA

Indicazione generica: proprietà Ente pubblico territoriale

Indicazione specifica: Regione Lombardia

## FONTI E DOCUMENTI DI RIFERIMENTO

### DOCUMENTAZIONE FOTOGRAFICA

Codice univoco della risorsa: SC\_OA\_5q020-00820\_IMG-0000605068

Genere: documentazione allegata

Tipo: fotografia b/n

Codice identificativo: ORE\_00768\_Sambonet\_01

Collocazione del file nell'archivio locale: Sambonet

Nome del file originale: ORE\_00768\_Sambonet\_01.jpg

### **BIBLIOGRAFIA [1 / 2]**

Genere: bibliografia di confronto

Titolo contributo: Magiche trasparenze. I vetri dell'antica Albingaunum

V., pp., nn.: p.18

### **BIBLIOGRAFIA [2 / 2]**

Genere: bibliografia specifica

Autore: Malafarina G.

Titolo contributo: Cucchiai, forchette, coltelli, in "Kalòs", nn.14/15/16

Anno di edizione: 1972

V., pp., nn.: p.13

V., tavv., figg.: f.6

## **COMPILAZIONE**

### **COMPILAZIONE**

Anno di redazione: 2007

Ente compilatore: Raccolte Artistiche del Castello Sforzesco

Nome: Massa, R.

Funzionario responsabile: Tasso, Francesca