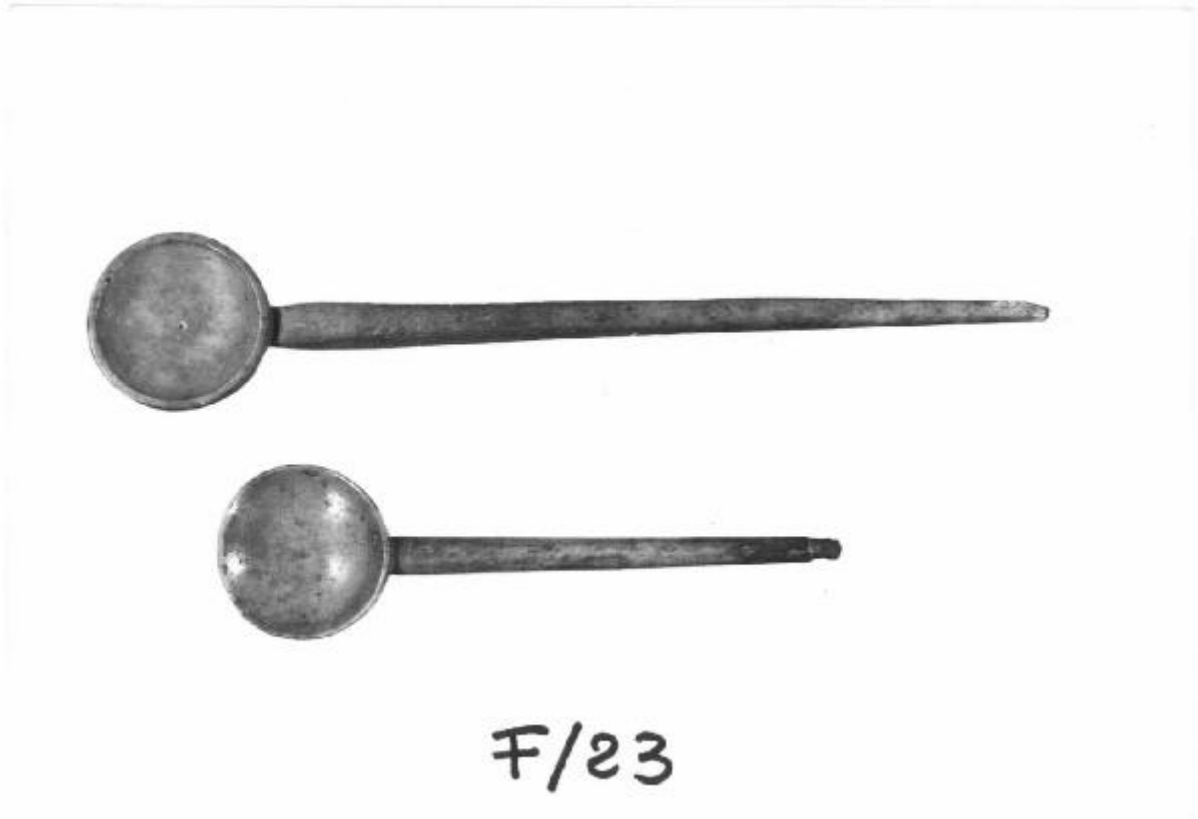


# Cucchiaio

manifattura romana



Link risorsa: <https://www.lombardiabeniculturali.it/opere-arte/schede/5q020-00824/>

Scheda SIRBeC: <https://www.lombardiabeniculturali.it/opere-arte/schede-complete/5q020-00824/>

## CODICI

Unità operativa: 5q020

Numero scheda: 824

Codice scheda: 5q020-00824

Tipo scheda: OA

Livello ricerca: P

### CODICE UNIVOCO

Codice regione: 03

Numero catalogo generale: 01935637

Ente schedatore: R03/ Raccolte Artistiche del Castello Sforzesco

Ente competente: S27

## RELAZIONI

### RELAZIONI CON ALTRI BENI [1 / 3]

Tipo relazione: correlazione

Tipo scheda: OA

Codice IDK della scheda correlata: 5q020-00823

### RELAZIONI CON ALTRI BENI [2 / 3]

Tipo relazione: è compreso

Tipo scheda: COL

Codice IDK della scheda correlata: COL-RL480-0000004

### RELAZIONI CON ALTRI BENI [3 / 3]

Tipo relazione: è compreso

Tipo scheda: COL

Codice IDK della scheda correlata: COL-3o210-0000013

## OGGETTO

Categoria dell'oggetto: oreficeria

### OGGETTO

Definizione: cucchiaino

Identificazione: opera isolata

Disponibilità del bene: reale

## LOCALIZZAZIONE GEOGRAFICO-AMMINISTRATIVA

### INDICAZIONE DEL CONTENITORE FISICO

Codice del contenitore fisico: 19

Categoria del contenitore fisico: architettura

### LOCALIZZAZIONE GEOGRAFICO-AMMINISTRATIVA ATTUALE

Stato: Italia

Regione: Lombardia

Provincia: MI

Nome provincia: Milano

Codice ISTAT comune: 015146

Comune: Milano

### COLLOCAZIONE SPECIFICA

Tipologia: castello

Denominazione: Castello Sforzesco - complesso

Indirizzo: Piazza Castello

Denominazione struttura conservativa - livello 1: Raccolte Artistiche del Castello Sforzesco

Denominazione struttura conservativa - livello 2: Raccolte d'Arte Applicata

Tipologia struttura conservativa: museo

Collocazione originaria: NO

Altra denominazione [1 / 2]: Castello di Porta Giovia

Altra denominazione [2 / 2]: Castello di Porta Giovia

### ACCESSIBILITA' DEL BENE

Accessibilità: SI

## ALTRE LOCALIZZAZIONI GEOGRAFICO-AMMINISTRATIVE

Tipo di localizzazione: luogo di collocazione successiva

### LOCALIZZAZIONE GEOGRAFICO-AMMINISTRATIVA [1 / 2]

Stato: Italia

Regione: Lombardia

Provincia: MI

Comune: Milano

**COLLOCAZIONE SPECIFICA [1 / 2]**

Tipologia: palazzo

Denominazione: Foro Bonaparte 44 A

Denominazione struttura conservativa - livello 1: Collezione privata G.Sambonet

**DATA [1 / 2]**

Data ingresso: 1978

Data uscita: 1997

Tipo di localizzazione: luogo di collocazione successiva

**LOCALIZZAZIONE GEOGRAFICO-AMMINISTRATIVA [2 / 2]**

Stato: Italia

Regione: Lombardia

Provincia: MI

Comune: Milano

**COLLOCAZIONE SPECIFICA [2 / 2]**

Denominazione struttura conservativa - livello 1: Raccolta Fugini

**DATA [2 / 2]**

Data uscita: 1978

**DATI PATRIMONIALI E COLLEZIONI**

Sezione: Museo delle Arti Decorative - Sambonet

**INVENTARIO**

Denominazione: Inventario corrente Oreficerie

Data: 1877-

Numero: Oreficerie 0784/1

**CRONOLOGIA**

**CRONOLOGIA GENERICA**

Secolo: sec. II

**CRONOLOGIA SPECIFICA**

Da: 100

Validità: post

A: 199

Validità: ante

Motivazione cronologia: bibliografia

## DEFINIZIONE CULTURALE

### AMBITO CULTURALE

Denominazione: manifattura romana

Motivazione dell'attribuzione: bibliografia

## DATI TECNICI

### MATERIA E TECNICA

Materia: osso

### MISURE

Lunghezza: 13

## DATI ANALITICI

### DESCRIZIONE

Indicazioni sull'oggetto

Cucchiaino in osso, liscio, composto da una conca rotonda e un lungo manico a bacchetta a sezione circolare che si restringe progressivamente terminando a punta

Notizie storico-critiche

Il manufatto proviene dalla Raccolta Fugini dove figurava attribuito genericamente ad epoca romana (scheda Sambonet F/23). Trattasi di un tipico "cochlear" romano di età imperiale, verosimilmente risalente al II° secolo d.C., di cui la collezione Sambonet conserva alcuni esemplari simili. La colorazione verde è verosimilmente imputabile a fenomeni di ossidazione

## CONSERVAZIONE

### STATO DI CONSERVAZIONE

Data: 2007

Stato di conservazione: buono

Fonte: osservazione diretta

## CONDIZIONE GIURIDICA E VINCOLI

### CONDIZIONE GIURIDICA

Indicazione generica: proprietà Ente pubblico territoriale

Indicazione specifica: Regione Lombardia

Indirizzo: Piazza Città di Lombardia, 1 - 20124 Milano

### ACQUISIZIONE

Tipo acquisizione: acquisto

Nome: Sambonet Gianguido

Data acquisizione: 1997

Luogo acquisizione: MI/Milano

## FONTI E DOCUMENTI DI RIFERIMENTO

### DOCUMENTAZIONE FOTOGRAFICA

Codice univoco della risorsa: SC\_OA\_5q020-00824\_IMG-0000605072

Genere: documentazione allegata

Tipo: fotografia b/n

Codice identificativo: ORE\_00784\_Sambonet\_01

Collocazione del file nell'archivio locale: Sambonet

Nome del file originale: ORE\_00784\_Sambonet\_01.jpg

### BIBLIOGRAFIA [1 / 2]

Genere: bibliografia di confronto

Autore: Beal J.C.

Titolo contributo: Les objects en os et en ivoire. Musées de Vienne. Collection Documents n.1

Luogo di edizione: Vienne

Anno di edizione: 1984

V., pp., nn.: p.12

V., tavv., figg.: f.15

### BIBLIOGRAFIA [2 / 2]

Genere: bibliografia specifica

Autore: Malafarina G.

Titolo contributo: Cucchiai, forchette, coltelli, in "Kalòs", nn.14/15/16

Anno di edizione: 1972

V., pp., nn.: p.13

V., tavv., figg.: f.7

## COMPILAZIONE

### COMPILAZIONE

Anno di redazione: 2007

Ente compilatore: Raccolte Artistiche del Castello Sforzesco

Nome: Massa, R.

Funzionario responsabile: Tasso, Francesca