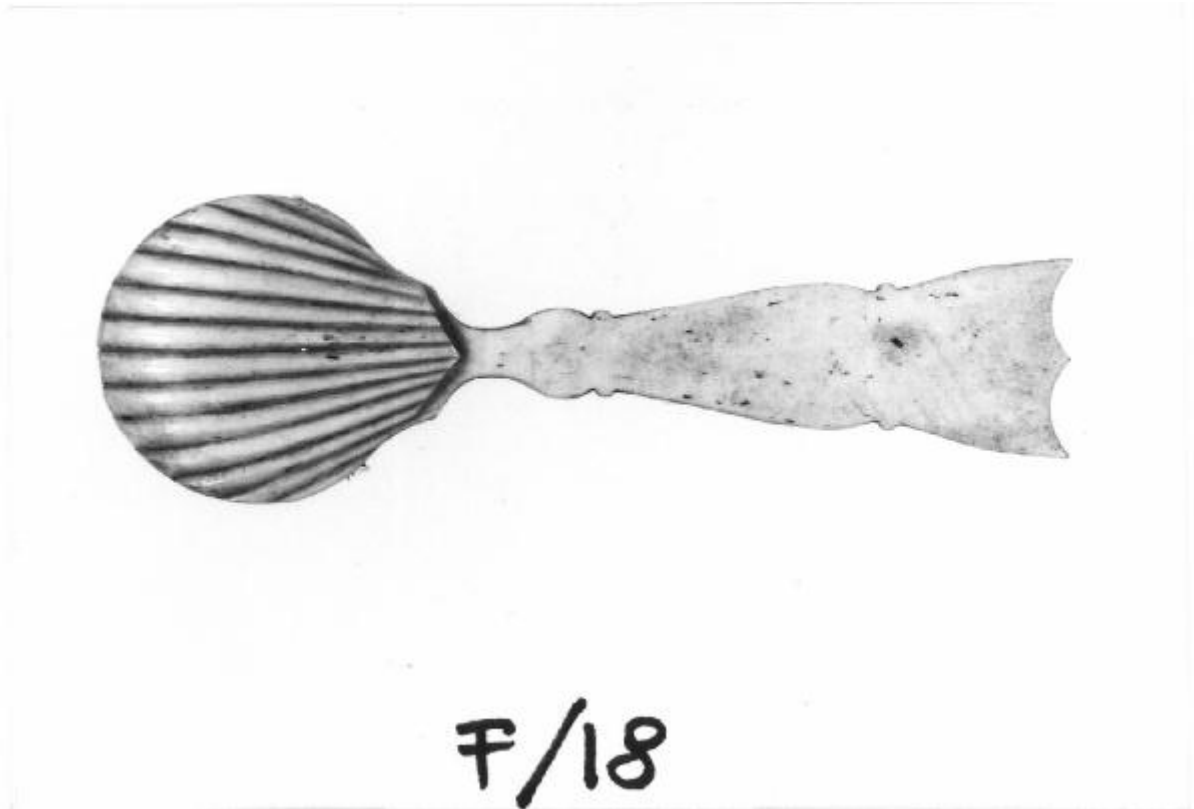


Cucchiaio

manifattura italiana?



Link risorsa: <https://www.lombardiabeniculturali.it/opere-arte/schede/5q020-00834/>

Scheda SIRBeC: <https://www.lombardiabeniculturali.it/opere-arte/schede-complete/5q020-00834/>

CODICI

Unità operativa: 5q020

Numero scheda: 834

Codice scheda: 5q020-00834

Tipo scheda: OA

Livello ricerca: P

CODICE UNIVOCO

Codice regione: 03

Numero catalogo generale: 01935647

Ente schedatore: R03/ Raccolte Artistiche del Castello Sforzesco

Ente competente: S27

RELAZIONI

RELAZIONI CON ALTRI BENI [1 / 2]

Tipo relazione: è compreso

Tipo scheda: COL

Codice IDK della scheda correlata: COL-RL480-0000004

RELAZIONI CON ALTRI BENI [2 / 2]

Tipo relazione: è compreso

Tipo scheda: COL

Codice IDK della scheda correlata: COL-3o210-0000013

OGGETTO

Categoria dell'oggetto: oreficeria

OGGETTO

Definizione: cucchiaio

Identificazione: opera isolata

Disponibilità del bene: reale

LOCALIZZAZIONE GEOGRAFICO-AMMINISTRATIVA

INDICAZIONE DEL CONTENITORE FISICO

Codice del contenitore fisico: 27840

Categoria del contenitore fisico: architettura

LOCALIZZAZIONE GEOGRAFICO-AMMINISTRATIVA ATTUALE

Stato: Italia

Regione: Lombardia

Provincia: MI

Nome provincia: Milano

Codice ISTAT comune: 015146

Comune: Milano

COLLOCAZIONE SPECIFICA

Tipologia: deposito museale

Qualificazione: comunale

Denominazione: Deposito Ansaldo

Indirizzo: Via Savona, 39

Denominazione struttura conservativa - livello 1: Raccolte Artistiche del Castello Sforzesco

Denominazione struttura conservativa - livello 2: Raccolte d'Arte Applicata

DATI PATRIMONIALI E COLLEZIONI

Sezione: Museo delle Arti Decorative - Sambonet

INVENTARIO

CRONOLOGIA

CRONOLOGIA GENERICA

Secolo: sec. XIII

CRONOLOGIA SPECIFICA

Da: 1200

Validità: post

A: 1299

Validità: ante

Motivazione cronologia: analisi stilistica

DEFINIZIONE CULTURALE

AMBITO CULTURALE

Denominazione: manifattura italiana?

Motivazione dell'attribuzione: analisi stilistica

DATI TECNICI

MATERIA E TECNICA

Materia: osso intagliato

MISURE

Lunghezza: 10.2

DATI ANALITICI

DESCRIZIONE

Indicazioni sull'oggetto

Cucchiaino in osso: grossa conca a conchiglia; manico piatto, variamente sagomato, che si allarga progressivamente verso l'estremità che si conclude a tre punte

Notizie storico-critiche

Il cucchiaino proviene dalla Raccolta Fugini dove era classificato genericamente come manufatto romano e come tale è pubblicato dal Malafarina (1972). Nel mondo romano tuttavia non si trovano confronti immediati. Sambonet ne riferisce la modellatura al XIII secolo, annotando che la foggia a conchiglia della conca rimanda ai pellegrini di san Giacomo di Compostela e il tipo di terminale a tre punte ritorna nei coltelli del XIII (scheda Sambonet F/18). Problematica resta l'individuazione dell'ambito di produzione.

CONSERVAZIONE

STATO DI CONSERVAZIONE

Data: 2007

Stato di conservazione: buono

Fonte: osservazione diretta

CONDIZIONE GIURIDICA E VINCOLI

CONDIZIONE GIURIDICA

Indicazione generica: proprietà Ente pubblico territoriale

Indicazione specifica: Regione Lombardia

FONTI E DOCUMENTI DI RIFERIMENTO

DOCUMENTAZIONE FOTOGRAFICA

Codice univoco della risorsa: SC_OA_5q020-00834_IMG-0000605082

Genere: documentazione allegata

Tipo: fotografia b/n

Codice identificativo: ORE_00779_Sambonet_01

Collocazione del file nell'archivio locale: Sambonet

Nome del file originale: ORE_00779_Sambonet_01.jpg

BIBLIOGRAFIA

Genere: bibliografia di confronto

Autore: Malafarina G.

Titolo contributo: Cucchiai, forchette, coltelli, in "Kalòs", nn.14/15/16

Anno di edizione: 1972

V., pp., nn.: pp.12-13

V., tavv., figg.: f.7

COMPILAZIONE

COMPILAZIONE

Anno di redazione: 2007

Ente compilatore: Raccolte Artistiche del Castello Sforzesco

Nome: Massa, R.

Funzionario responsabile: Tasso, Francesca