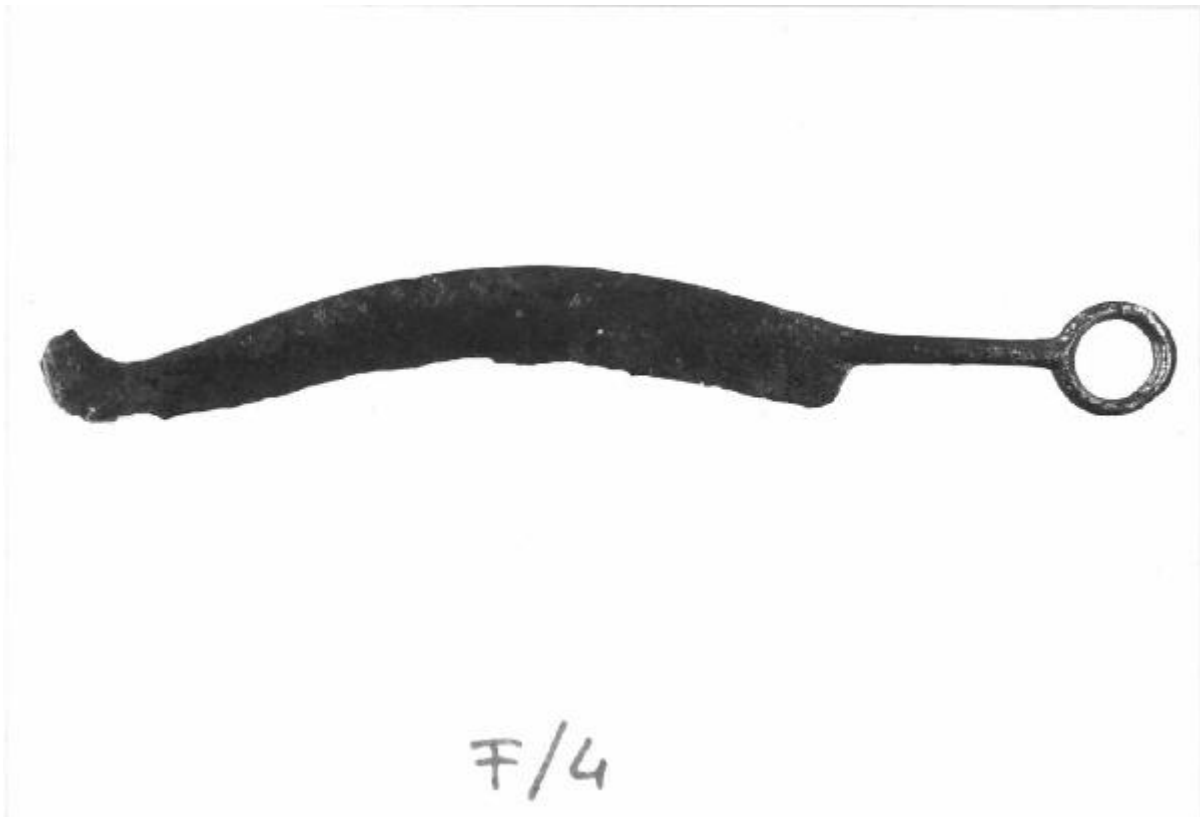


Coltello

manifattura italiana



Link risorsa: <https://www.lombardiabeniculturali.it/opere-arte/schede/5q020-00837/>

Scheda SIRBeC: <https://www.lombardiabeniculturali.it/opere-arte/schede-complete/5q020-00837/>

CODICI

Unità operativa: 5q020

Numero scheda: 837

Codice scheda: 5q020-00837

Tipo scheda: OA

Livello ricerca: P

CODICE UNIVOCO

Codice regione: 03

Numero catalogo generale: 01935650

Ente schedatore: R03/ Raccolte Artistiche del Castello Sforzesco

Ente competente: S27

RELAZIONI

RELAZIONI CON ALTRI BENI [1 / 3]

Tipo relazione: correlazione

Tipo scheda: OA

Codice IDK della scheda correlata: 5q020-00836

RELAZIONI CON ALTRI BENI [2 / 3]

Tipo relazione: è compreso

Tipo scheda: COL

Codice IDK della scheda correlata: COL-RL480-0000004

RELAZIONI CON ALTRI BENI [3 / 3]

Tipo relazione: è compreso

Tipo scheda: COL

Codice IDK della scheda correlata: COL-3o210-0000013

OGGETTO

Categoria dell'oggetto: oreficeria

OGGETTO

Definizione: coltello

Identificazione: opera isolata

Disponibilità del bene: reale

LOCALIZZAZIONE GEOGRAFICO-AMMINISTRATIVA

INDICAZIONE DEL CONTENITORE FISICO

Codice del contenitore fisico: 27840

Categoria del contenitore fisico: architettura

LOCALIZZAZIONE GEOGRAFICO-AMMINISTRATIVA ATTUALE

Stato: Italia

Regione: Lombardia

Provincia: MI

Nome provincia: Milano

Codice ISTAT comune: 015146

Comune: Milano

COLLOCAZIONE SPECIFICA

Denominazione struttura conservativa - livello 1: Raccolte Artistiche del Castello Sforzesco

Denominazione struttura conservativa - livello 2: Raccolte d'Arte Applicata

DATI PATRIMONIALI E COLLEZIONI

Sezione: Museo delle Arti Decorative - Sambonet

INVENTARIO

CRONOLOGIA

CRONOLOGIA GENERICA [1 / 2]

Secolo: sec. X a.C.

CRONOLOGIA SPECIFICA [1 / 2]

Da: 999

Validità: post

A: 900

Validità: ante

CRONOLOGIA GENERICA [2 / 2]

Secolo: sec. I

CRONOLOGIA SPECIFICA [2 / 2]

Validità: post

A: 99

Validità: ante

Motivazione cronologia: bibliografia

Motivazione cronologia: bibliografia

DEFINIZIONE CULTURALE

AMBITO CULTURALE

Denominazione: manifattura italiana

Motivazione dell'attribuzione: bibliografia

DATI TECNICI

MATERIA E TECNICA

Materia: bronzo a fusione

MISURE

Lunghezza: 15.4

Specifiche: lama 11

DATI ANALITICI

DESCRIZIONE

Indicazioni sull'oggetto

Coltello di bronzo, liscio, con lama ad arco, punta a raschiatoio e breve manico con grosso anello al terminale

Notizie storico-critiche

Il coltello, più propriamente una roncola per i lavori agricoli, con anello per venire appeso alla cintola, proviene dalla Raccolta Fugini dove era ascrivito ad ambito siciliano e datato all'età del bronzo, X secolo a. C.. Come tale è pubblicato anche da Malafarina (1972). Roncole e falchetti simili ma di ferro sono analizzati da Galliazzo (1979) e datati nel I° secolo d. C. La collezione Sambonet ne conserva un altro esemplare di uguale fattura

CONSERVAZIONE

STATO DI CONSERVAZIONE

Data: 2007

Stato di conservazione: discreto

Indicazioni specifiche: corrosioni, piccola lacuna alla lama

Fonte: osservazione diretta

CONDIZIONE GIURIDICA E VINCOLI

CONDIZIONE GIURIDICA

Indicazione generica: proprietà Ente pubblico territoriale

Indicazione specifica: Regione Lombardia

FONTI E DOCUMENTI DI RIFERIMENTO

DOCUMENTAZIONE FOTOGRAFICA

Codice univoco della risorsa: SC_OA_5q020-00837_IMG-0000605085

Genere: documentazione allegata

Tipo: fotografia b/n

Codice identificativo: ORE_00765_Sambonet_01

Collocazione del file nell'archivio locale: Sambonet

Nome del file originale: ORE_00765_Sambonet_01.jpg

BIBLIOGRAFIA [1 / 3]

Genere: bibliografia specifica

Autore: Malafarina G.

Titolo contributo: Cucchiai, forchette, coltelli, in "Kalòs", nn.14/15/16

Anno di edizione: 1972

V., pp., nn.: pp.12-13

V., tavv., figg.: f.3

BIBLIOGRAFIA [2 / 3]

Genere: bibliografia di confronto

Autore: Sambonet G.

Titolo contributo: Dalle dita alla forchetta, in "L'etichetta", VIII, n.31

Anno di edizione: 1991

V., pp., nn.: p.44

BIBLIOGRAFIA [3 / 3]

Genere: bibliografia di confronto

Autore: Galliazzo V.

Titolo contribuito: Bronzi romani del Museo civico di Treviso

Luogo di edizione: Roma

Anno di edizione: 1979

V., pp., nn.: p.208 n.91,2

COMPILAZIONE

COMPILAZIONE

Anno di redazione: 2007

Ente compilatore: Raccolte Artistiche del Castello Sforzesco

Nome: Massa, R.

Funzionario responsabile: Tasso, Francesca