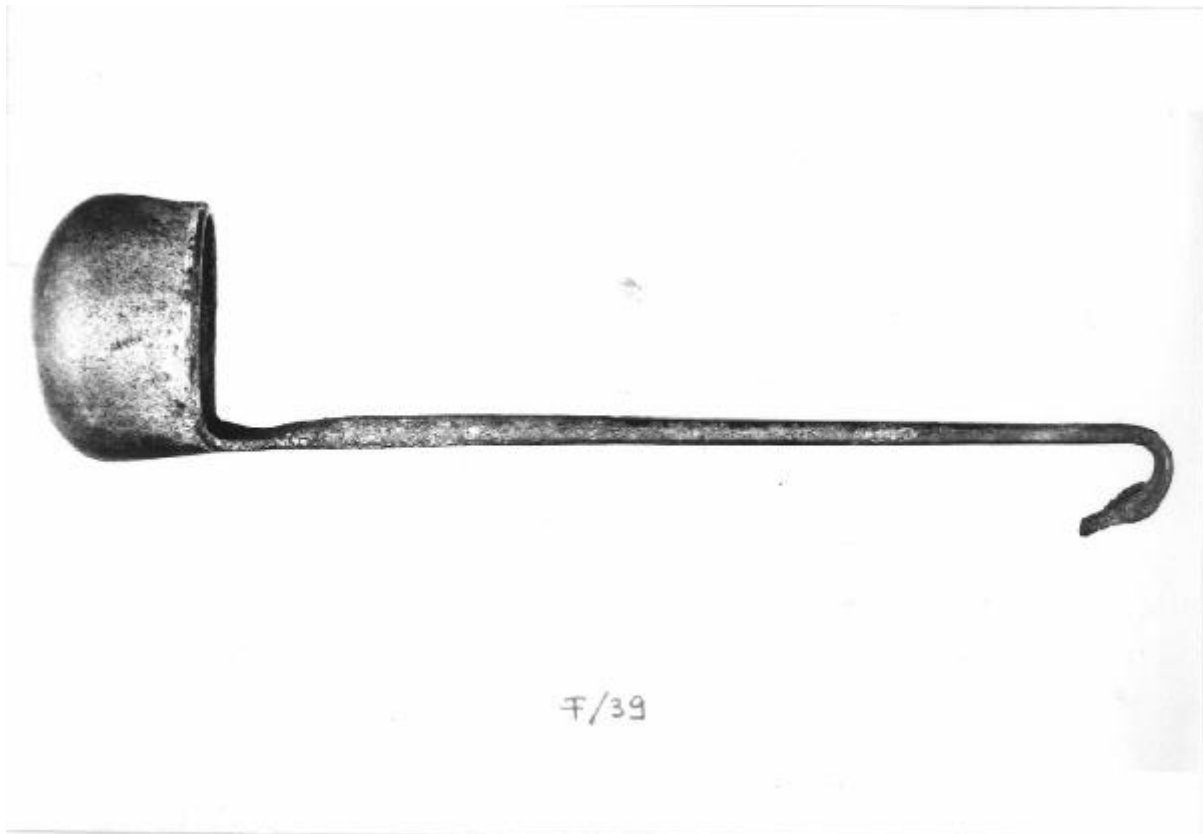


Mestolo

manifattura etrusca



Link risorsa: <https://www.lombardiabeniculturali.it/opere-arte/schede/5q020-00844/>

Scheda SIRBeC: <https://www.lombardiabeniculturali.it/opere-arte/schede-complete/5q020-00844/>

CODICI

Unità operativa: 5q020

Numero scheda: 844

Codice scheda: 5q020-00844

Tipo scheda: OA

Livello ricerca: P

CODICE UNIVOCO

Codice regione: 03

Numero catalogo generale: 01935657

Ente schedatore: R03/ Raccolte Artistiche del Castello Sforzesco

Ente competente: S27

RELAZIONI

RELAZIONI CON ALTRI BENI [1 / 3]

Tipo relazione: correlazione

Tipo scheda: OA

Codice IDK della scheda correlata: 5q020-00844

RELAZIONI CON ALTRI BENI [2 / 3]

Tipo relazione: è compreso

Tipo scheda: COL

Codice IDK della scheda correlata: COL-RL480-0000004

RELAZIONI CON ALTRI BENI [3 / 3]

Tipo relazione: è compreso

Tipo scheda: COL

Codice IDK della scheda correlata: COL-3o210-0000013

OGGETTO

Categoria dell'oggetto: oreficeria

OGGETTO

Definizione: mestolo

Identificazione: opera isolata

Disponibilità del bene: reale

LOCALIZZAZIONE GEOGRAFICO-AMMINISTRATIVA

INDICAZIONE DEL CONTENITORE FISICO

Codice del contenitore fisico: 19

Categoria del contenitore fisico: architettura

LOCALIZZAZIONE GEOGRAFICO-AMMINISTRATIVA ATTUALE

Stato: Italia

Regione: Lombardia

Provincia: MI

Nome provincia: Milano

Codice ISTAT comune: 015146

Comune: Milano

COLLOCAZIONE SPECIFICA

Tipologia: castello

Denominazione: Castello Sforzesco - complesso

Indirizzo: Piazza Castello

Denominazione struttura conservativa - livello 1: Raccolte Artistiche del Castello Sforzesco

Denominazione struttura conservativa - livello 2: Raccolte d'Arte Applicata

Tipologia struttura conservativa: museo

Collocazione originaria: NO

Altra denominazione [1 / 2]: Castello di Porta Giovia

Altra denominazione [2 / 2]: Castello di Porta Giovia

ACCESSIBILITA' DEL BENE

Accessibilità: SI

ALTRE LOCALIZZAZIONI GEOGRAFICO-AMMINISTRATIVE

Tipo di localizzazione: luogo di collocazione successiva

LOCALIZZAZIONE GEOGRAFICO-AMMINISTRATIVA

Stato: Italia

Regione: Lombardia

Provincia: MI

Comune: Milano

COLLOCAZIONE SPECIFICA

Tipologia: palazzo

Denominazione: Foro Bonaparte 44 A

Denominazione struttura conservativa - livello 1: Collezione privata G.Sambonet

DATA

Data ingresso: 1922

Data uscita: 1997

DATI PATRIMONIALI E COLLEZIONI

Sezione: Museo delle Arti Decorative - Sambonet

INVENTARIO

Denominazione: Inventario corrente Oreficerie

Data: 1877-

Numero: Oreficerie 0800

CRONOLOGIA

CRONOLOGIA GENERICA

Secolo: sec. V a.C.

CRONOLOGIA SPECIFICA

Da: 499

Validità: post

A: 400

Validità: ante

Motivazione cronologia: bibliografia

DEFINIZIONE CULTURALE

AMBITO CULTURALE

Denominazione: manifattura etrusca

Motivazione dell'attribuzione: bibliografia

DATI TECNICI

MATERIA E TECNICA

Materia: bronzo a fusione

MISURE

Lunghezza: 32.5

DATI ANALITICI

DESCRIZIONE

Indicazioni sull'oggetto

Mestolo di bronzo, liscio: coppa profonda, circolare; manico verticale, a sezione circolare, terminante a testa di palmipede

Notizie storico-critiche

Il mestolo è un bell'esemplare di "simpulum", risalente presumibilmente a manifattura etrusca del V secolo a.C. Entrò a far parte della collezione di famiglia di G. Sambonet nel 1922 e venne acquistato a Napoli. Assai improbabile che provenga da Pompei, come annota G. Sambonet, che lo ipotizzava manufatto di epoca romana del I° secolo d.C. (scheda Sambonet F/39). La collezione Sambonet ne conserva un altro pregevole esemplare assai simile

CONSERVAZIONE

STATO DI CONSERVAZIONE

Data: 2007

Stato di conservazione: buono

Fonte: osservazione diretta

CONDIZIONE GIURIDICA E VINCOLI

CONDIZIONE GIURIDICA

Indicazione generica: proprietà Ente pubblico territoriale

Indicazione specifica: Regione Lombardia

Indirizzo: Piazza Città di Lombardia, 1 - 20124 Milano

ACQUISIZIONE

Tipo acquisizione: acquisto

Nome: Sambonet Gianguido

Data acquisizione: 1997

Luogo acquisizione: MI/Milano

FONTI E DOCUMENTI DI RIFERIMENTO

DOCUMENTAZIONE FOTOGRAFICA

Codice univoco della risorsa: SC_OA_5q020-00844_IMG-0000605092

Genere: documentazione allegata

Tipo: fotografia b/n

Codice identificativo: ORE_00800_Sambonet_01

Collocazione del file nell'archivio locale: Sambonet

Nome del file originale: ORE_00800_Sambonet_01.jpg

BIBLIOGRAFIA

Genere: bibliografia di confronto

Autore: Hayes J.W.

Titolo contributo: Greek, Roman and Related Metalware in the Royal Ontario Museum. A Catalogue

Luogo di edizione: Toronto

Anno di edizione: 1984

V., pp., nn.: p.42 n.52

COMPILAZIONE

COMPILAZIONE

Anno di redazione: 2007

Ente compilatore: Raccolte Artistiche del Castello Sforzesco

Nome: Massa, R.

Funzionario responsabile: Tasso, Francesca