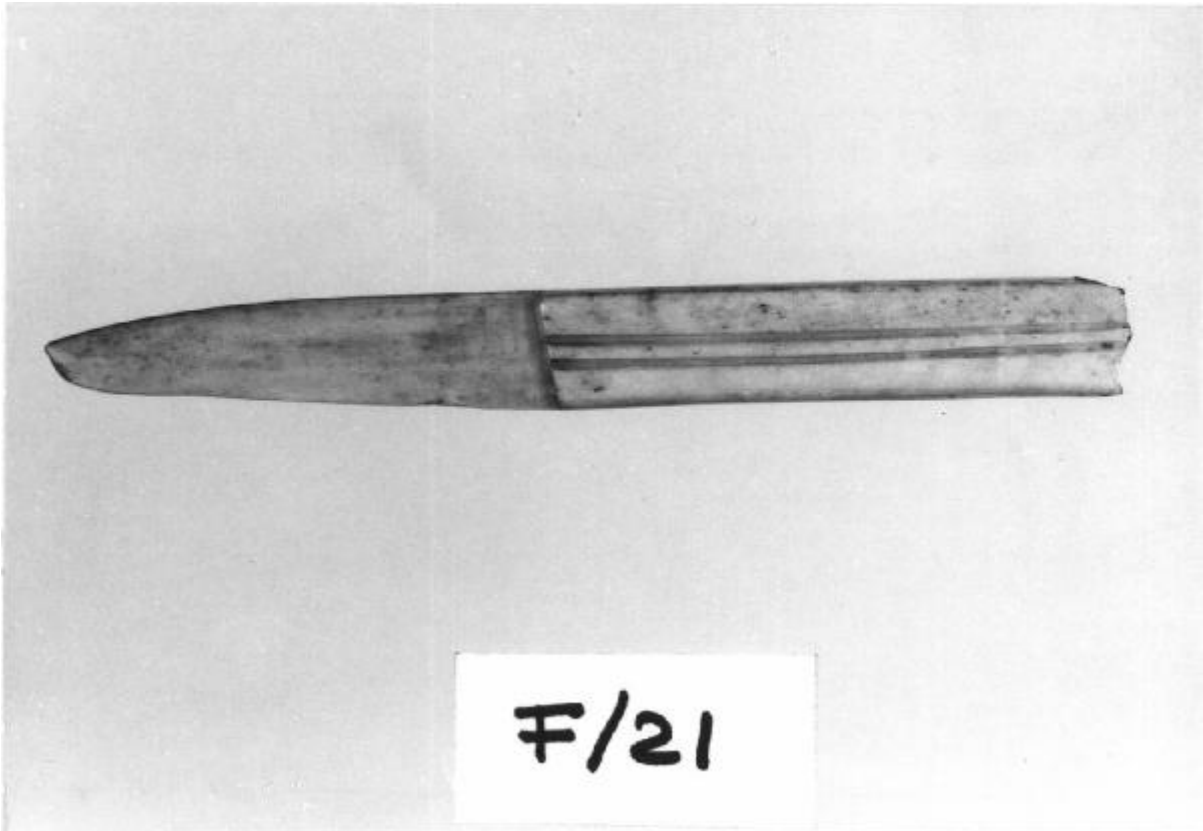


# Coltello

manifattura italiana



Link risorsa: <https://www.lombardiabeniculturali.it/opere-arte/schede/5q020-00846/>

Scheda SIRBeC: <https://www.lombardiabeniculturali.it/opere-arte/schede-complete/5q020-00846/>

## CODICI

Unità operativa: 5q020

Numero scheda: 846

Codice scheda: 5q020-00846

Tipo scheda: OA

Livello ricerca: P

### CODICE UNIVOCO

Codice regione: 03

Numero catalogo generale: 01935659

Ente schedatore: R03/ Raccolte Artistiche del Castello Sforzesco

Ente competente: S27

## RELAZIONI

### RELAZIONI CON ALTRI BENI [1 / 2]

Tipo relazione: è compreso

Tipo scheda: COL

Codice IDK della scheda correlata: COL-RL480-0000004

### RELAZIONI CON ALTRI BENI [2 / 2]

Tipo relazione: è compreso

Tipo scheda: COL

Codice IDK della scheda correlata: COL-3o210-0000013

## OGGETTO

Categoria dell'oggetto: oreficeria

### OGGETTO

Definizione: coltello

Identificazione: opera isolata

Disponibilità del bene: reale

## LOCALIZZAZIONE GEOGRAFICO-AMMINISTRATIVA

## INDICAZIONE DEL CONTENITORE FISICO

Codice del contenitore fisico: 27840

Categoria del contenitore fisico: architettura

## LOCALIZZAZIONE GEOGRAFICO-AMMINISTRATIVA ATTUALE

Stato: Italia

Regione: Lombardia

Provincia: MI

Nome provincia: Milano

Codice ISTAT comune: 015146

Comune: Milano

## COLLOCAZIONE SPECIFICA

Tipologia: deposito museale

Qualificazione: comunale

Denominazione: Deposito Ansaldo

Indirizzo: Via Savona, 39

Denominazione struttura conservativa - livello 1: Raccolte Artistiche del Castello Sforzesco

Denominazione struttura conservativa - livello 2: Raccolte d'Arte Applicata

## DATI PATRIMONIALI E COLLEZIONI

Sezione: Museo delle Arti Decorative - Sambonet

## INVENTARIO

## CRONOLOGIA

### CRONOLOGIA GENERICA [1 / 2]

Secolo: sec. XVII

### CRONOLOGIA SPECIFICA [1 / 2]

Da: 1600

Validità: post

A: 1699

Validità: ante

### CRONOLOGIA GENERICA [2 / 2]

Secolo: sec. IX a.C.

## CRONOLOGIA SPECIFICA [2 / 2]

Da: 899 a.C.

Validità: ca.

A: 800 a.C.

Validità: ca.

Motivazione cronologia: analisi stilistica

Motivazione cronologia: bibliografia

## DEFINIZIONE CULTURALE

### AMBITO CULTURALE

Denominazione: manifattura italiana

Motivazione dell'attribuzione: analisi stilistica

## DATI TECNICI

### MATERIA E TECNICA [1 / 2]

Materia: osso intagliato

Tecnica: inciso

### MATERIA E TECNICA [2 / 2]

Materia: osso inciso

### MISURE

Lunghezza: 12

## DATI ANALITICI

### DESCRIZIONE

Indicazioni sull'oggetto

Grande coltello da caccia: lama a punta, di bronzo, con costola e tagliente paralleli leggermente curvi; manico in osso, con incisioni a piccoli cerchi, inserito in capsula liscia, con collare circolare; codolo a vista al terminale

Notizie storico-critiche

Il coltello proviene dalla Raccolta Fugini dove era attribuito alla tarda età del bronzo, 800 a.C. circa (scheda Sambonet F/26), e come tale è pubblicato anche dal Malafarina (1972), che annota che il manico in osso è ricavato da un'estremità prossimale di tibia di animale. I cerchietti incisi sul manico sono stati interpretati come simboli del culto solare (scheda Sambonet F/26). A nostro avviso questo coltello da caccia è di produzione molto più recente, forse, in base ai caratteri stilistici, del XVII secolo, sebbene non sia stato possibile reperire materiale di confronto. Può darsi che originariamente esistesse un terminale, inserito nel codolo, andato perduto

## CONSERVAZIONE

### STATO DI CONSERVAZIONE

Data: 2007

Stato di conservazione: discreto

Indicazioni specifiche: L'estremità del manico è lacunosa

Fonte: osservazione diretta

## CONDIZIONE GIURIDICA E VINCOLI

### CONDIZIONE GIURIDICA

Indicazione generica: proprietà Ente pubblico territoriale

Indicazione specifica: Regione Lombardia

## FONTI E DOCUMENTI DI RIFERIMENTO

### DOCUMENTAZIONE FOTOGRAFICA

Codice univoco della risorsa: SC\_OA\_5q020-00846\_IMG-0000605094

Genere: documentazione allegata

Tipo: fotografia b/n

Codice identificativo: ORE\_00782\_Sambonet\_01

Collocazione del file nell'archivio locale: Sambonet

Nome del file originale: ORE\_00782\_Sambonet\_01.jpg

### BIBLIOGRAFIA [1 / 2]

Genere: bibliografia specifica

Autore: Malafarina G.

Titolo contributo: Cucchiai, forchette, coltelli, in "Kalòs", nn.14/15/16

Anno di edizione: 1972

V., pp., nn.: pp.12-13

V., tavv., figg.: f.4

### BIBLIOGRAFIA [2 / 2]

Genere: bibliografia di confronto

Autore: Bolla M./ Tabone P.

Titolo contributo: Bronzistica figurata preromana e romana del Civico Museo Archeologico di Como

Luogo di edizione: Como

Anno di edizione: 1996

V., pp., nn.: pp.248-249 n.B32

## **COMPILAZIONE**

### **COMPILAZIONE**

Anno di redazione: 2007

Ente compilatore: Raccolte Artistiche del Castello Sforzesco

Nome: Massa, R.

Funzionario responsabile: Tasso, Francesca