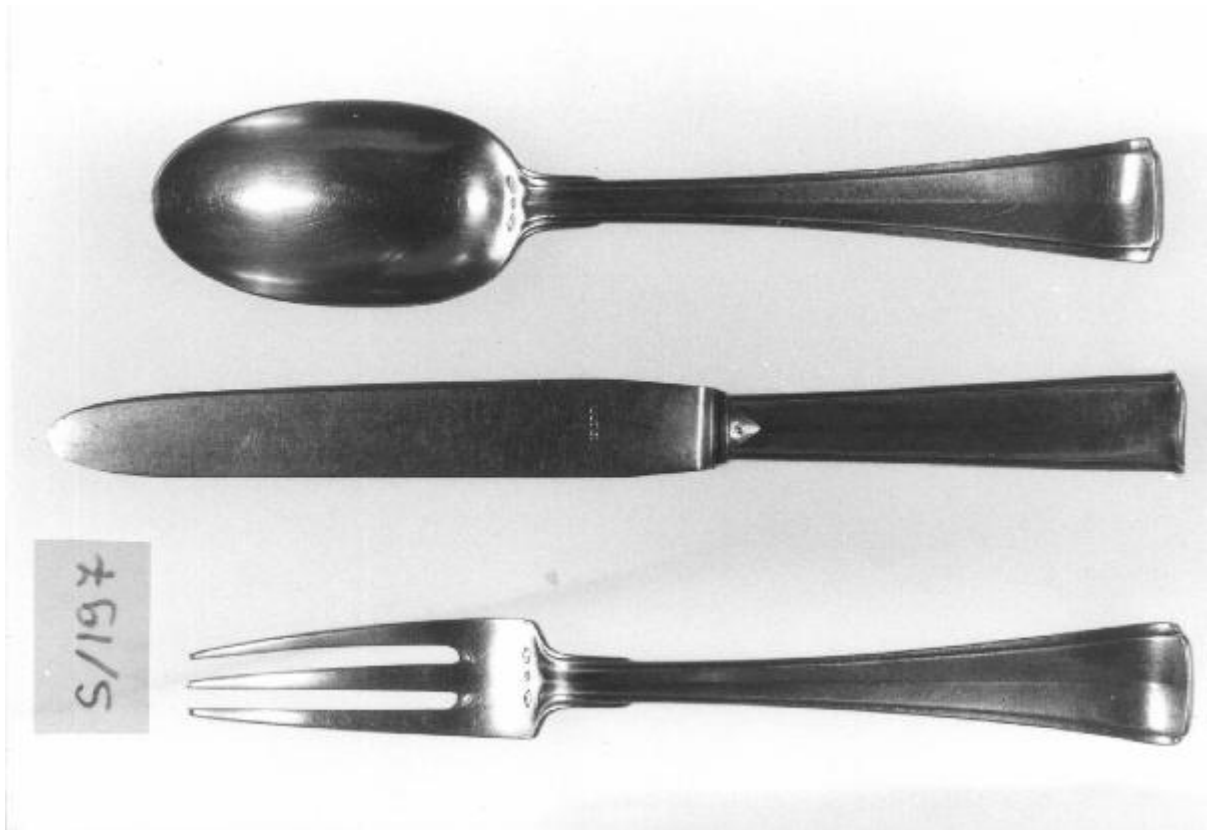


Coltello

Ricci e C.



Link risorsa: <https://www.lombardiabeniculturali.it/opere-arte/schede/5q020-00989/>

Scheda SIRBeC: <https://www.lombardiabeniculturali.it/opere-arte/schede-complete/5q020-00989/>

CODICI

Unità operativa: 5q020

Numero scheda: 989

Codice scheda: 5q020-00989

Tipo scheda: OA

Livello ricerca: P

CODICE UNIVOCO

Codice regione: 03

Numero catalogo generale: 01935799

Ente schedatore: R03/ Raccolte Artistiche del Castello Sforzesco

Ente competente: S27

RELAZIONI

STRUTTURA COMPLESSA

Livello: 3

Codice IDK della scheda madre: 5q020-00986

RELAZIONI CON ALTRI BENI [1 / 2]

Tipo relazione: è compreso

Tipo scheda: COL

Codice IDK della scheda correlata: COL-RL480-0000004

RELAZIONI CON ALTRI BENI [2 / 2]

Tipo relazione: è compreso

Tipo scheda: COL

Codice IDK della scheda correlata: COL-3o210-0000013

OGGETTO

Categoria dell'oggetto: oreficeria

OGGETTO

Definizione: coltello

Tipologia: da tavola

Identificazione: elemento d'insieme

Disponibilità del bene: reale

LOCALIZZAZIONE GEOGRAFICO-AMMINISTRATIVA

INDICAZIONE DEL CONTENITORE FISICO

Codice del contenitore fisico: 27840

Categoria del contenitore fisico: architettura

LOCALIZZAZIONE GEOGRAFICO-AMMINISTRATIVA ATTUALE

Stato: Italia

Regione: Lombardia

Provincia: MI

Nome provincia: Milano

Codice ISTAT comune: 015146

Comune: Milano

COLLOCAZIONE SPECIFICA

Tipologia: deposito museale

Qualificazione: comunale

Denominazione: Deposito Ansaldo

Indirizzo: Via Savona, 39

Denominazione struttura conservativa - livello 1: Raccolte Artistiche del Castello Sforzesco

Denominazione struttura conservativa - livello 2: Raccolte d'Arte Applicata

DATI PATRIMONIALI E COLLEZIONI

Sezione: Museo delle Arti Decorative - Sambonet

INVENTARIO

CRONOLOGIA

CRONOLOGIA GENERICA

Secolo: sec. XX

CRONOLOGIA SPECIFICA

Da: 1935

Validità: post

A: 1945

Validità: ante

Motivazione cronologia: punzone

DEFINIZIONE CULTURALE

AUTORE

Nome di persona o ente: Ricci e C.

Tipo intestazione: P

Dati anagrafici/Periodo di attività: sec. XX

Motivazione dell'attribuzione: punzone

DATI TECNICI

MATERIA E TECNICA [1 / 2]

Materia: argento stampato

MATERIA E TECNICA [2 / 2]

Materia: acciaio

MISURE

Lunghezza: 24

DATI ANALITICI

DESCRIZIONE

Indicazioni sull'oggetto

Coltello da tavola: lunga lama d'acciaio con dorso e filo paralleli e punta arrotondata; il manico, squadrato e filettato, si allarga verso il fondo dove termina a testata piatta

STEMMI, EMBLEMI, MARCHI [1 / 4]

Classe di appartenenza: punzone

Qualificazione: di titolo

Identificazione: 925/1000

Quantità: 1

Posizione: manico

Descrizione: "925"

STEMMI, EMBLEMI, MARCHI [2 / 4]

Classe di appartenenza: punzone

Qualificazione: di bottega

Identificazione: Argenteria Ricci e C., Alessandria

Quantità: 1

Posizione: manico

Descrizione: "R E C", in un rombo

STEMMI, EMBLEMI, MARCHI [3 / 4]

Classe di appartenenza: punzone

Qualificazione: di bottega

Identificazione: argenteria Ricci e C., Alessandria

Quantità: 1

Posizione: manico

Descrizione: "R E C" in rombo

STEMMI, EMBLEMI, MARCHI [4 / 4]

Classe di appartenenza: marchio

Qualificazione: di fabbrica

Quantità: 1

Posizione: lama

Descrizione: "INOSSIDABILE" in losanga filettata, "DEPOSITATO", in verticale

Notizie storico-critiche

Il coltello, parte di un servizio, è stato prodotto, come attestano i marchi presenti su cucchiaio e forchetta, dalla ditta di argenteria, tuttora esistente, Ricci e C. di Alessandria nel decennio 1935-1945. Il modello, di gusto Deco nella forma e decorazione del manico, si richiama a tipi francesi degli anni '30. Venne acquistato nell'aprile del 1987 da G. Sambonet sul mercato milanese (scheda Sambonet S/197)

CONSERVAZIONE

STATO DI CONSERVAZIONE

Data: 2007

Stato di conservazione: buono

Fonte: osservazione diretta

CONDIZIONE GIURIDICA E VINCOLI

CONDIZIONE GIURIDICA

Indicazione generica: proprietà Ente pubblico territoriale

Indicazione specifica: Regione Lombardia

FONTI E DOCUMENTI DI RIFERIMENTO

DOCUMENTAZIONE FOTOGRAFICA

Codice univoco della risorsa: SC_OA_5q020-00989_IMG-0000605257

Genere: documentazione allegata

Tipo: fotografia b/n

Codice identificativo: ORE_01282_Sambonet_01

Collocazione del file nell'archivio locale: Sambonet

Nome del file originale: ORE_01282_Sambonet_01.jpg

COMPILAZIONE

COMPILAZIONE

Anno di redazione: 2007

Ente compilatore: Raccolte Artistiche del Castello Sforzesco

Nome: Massa, R.

Funzionario responsabile: Tasso, Francesca