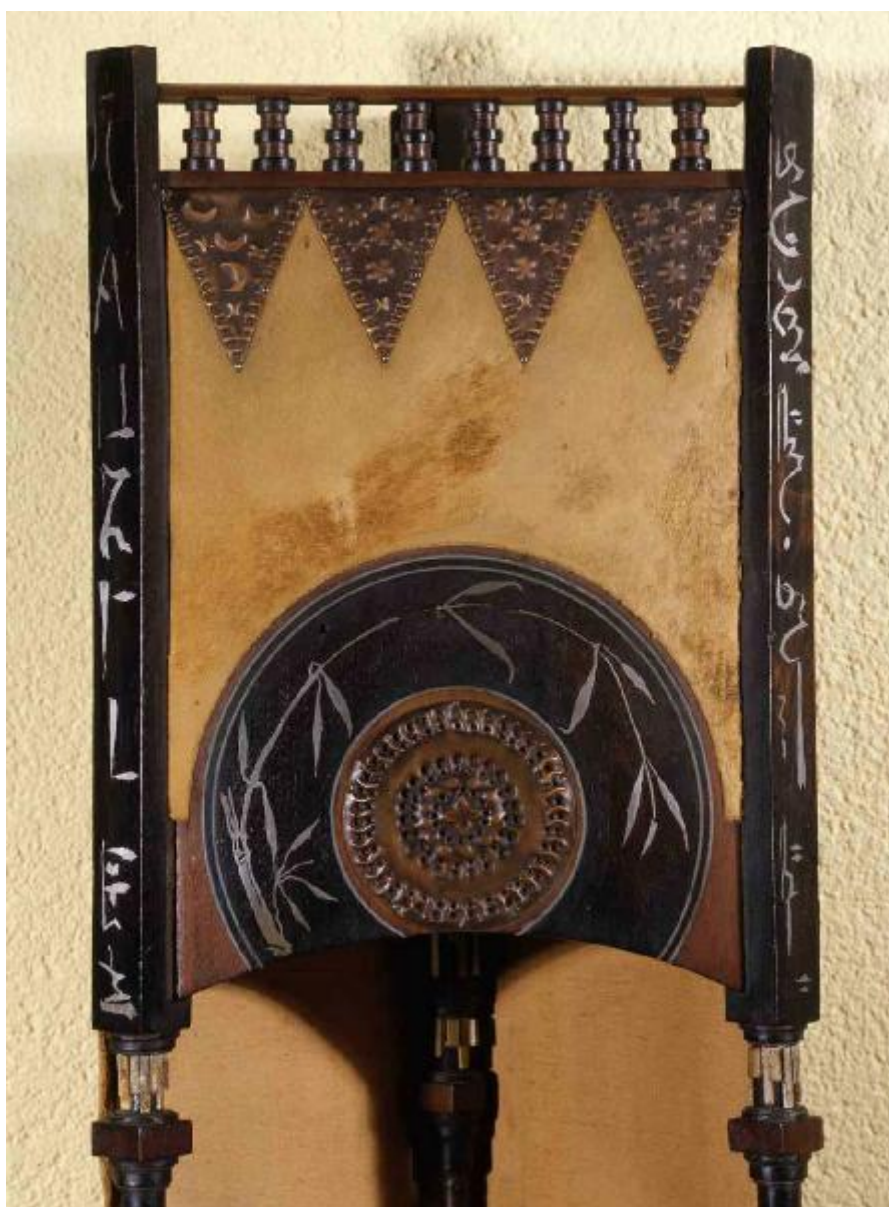


Angoliera

Quarti, Eugenio



Link risorsa: <https://www.lombardiabeniculturali.it/opere-arte/schede/5q030-00035/>

Scheda SIRBeC: <https://www.lombardiabeniculturali.it/opere-arte/schede-complete/5q030-00035/>

CODICI

Unità operativa: 5q030

Numero scheda: 35

Codice scheda: 5q030-00035

Tipo scheda: OA

Livello ricerca: C

CODICE UNIVOCO

Codice regione: 03

Numero catalogo generale: 01976190

Ente schedatore: R03/ Raccolte Artistiche del Castello Sforzesco

Ente competente: S27

RELAZIONI

RELAZIONI CON ALTRI BENI [1 / 2]

Tipo relazione: è compreso

Tipo scheda: COL

Codice IDK della scheda correlata: COL-RL480-0000004

RELAZIONI CON ALTRI BENI [2 / 2]

Tipo relazione: è compreso

Tipo scheda: COL

Codice IDK della scheda correlata: COL-LMD30-0000006

OGGETTO

Categoria dell'oggetto: arredi e suppellettili

OGGETTO

Definizione: angoliera

LOCALIZZAZIONE GEOGRAFICO-AMMINISTRATIVA

INDICAZIONE DEL CONTENITORE FISICO

Codice del contenitore fisico: 19

Categoria del contenitore fisico: architettura

LOCALIZZAZIONE GEOGRAFICO-AMMINISTRATIVA ATTUALE

Stato: Italia

Regione: Lombardia

Provincia: MI

Nome provincia: Milano

Codice ISTAT comune: 015146

Comune: Milano

COLLOCAZIONE SPECIFICA

Tipologia: castello

Denominazione: Castello Sforzesco - complesso

Indirizzo: Piazza Castello

Denominazione struttura conservativa - livello 1: Raccolte Artistiche del Castello Sforzesco

Denominazione struttura conservativa - livello 2: Raccolte d'Arte Applicata

Tipologia struttura conservativa: museo

Altra denominazione [1 / 2]: Castello di Porta Giovia

Altra denominazione [2 / 2]: Castello di Porta Giovia

DATI PATRIMONIALI E COLLEZIONI

Sezione: Museo dei Mobili e delle Sculture Lignee - Mobili

INVENTARIO

Denominazione: Inventario corrente Mobili

Data: 1877-

Numero: Mobili 1908

Transcodifica del numero di inventario: 1908

CRONOLOGIA

CRONOLOGIA GENERICA

Secolo: sec. XX

Frazione di secolo: inizio

CRONOLOGIA SPECIFICA

Da: 1900

Validità: ca.

A: 1909

Validità: ca.

Motivazione cronologia: contesto

DEFINIZIONE CULTURALE

AUTORE

Nome di persona o ente: Quarti, Eugenio

Tipo intestazione: P

Dati anagrafici/Periodo di attività: 1867-1929

Motivazione dell'attribuzione: contesto

Altre attribuzioni: Bugatti, Carlo

DATI TECNICI

MATERIA E TECNICA [1 / 4]

Materia: pelle di daino

MATERIA E TECNICA [2 / 4]

Materia: legno

Tecnica: intarsio in metallo

MATERIA E TECNICA [3 / 4]

Materia: metallo

MATERIA E TECNICA [4 / 4]

Materia: rame

Tecnica: sbalzo

MISURE

Unità: cm

Altezza: 126

Larghezza: 25

Profondità: 14

DATI ANALITICI

DESCRIZIONE

Indicazioni sull'oggetto: Angoliera a tre appoggi a sezione triangolare.

Notizie storico-critiche

La piccola opera mostra nell'impianto decorativo l'utilizzo di sottili incrostazioni di metallo, alternate a rivestimenti in rame sbalzato. Il piano della seduta, originariamente costituito da pelle di cammello, fu in seguito sostituito con la pelle di daino, più facilmente reperibile.

CONSERVAZIONE

STATO DI CONSERVAZIONE

Data: 2009

Stato di conservazione: buono

RESTAURI E ANALISI

RESTAURI

Data: sec. XX

Descrizione intervento: Sostituzione della pelle originale (cammello) con pelle di daino nella parte inferiore del mobile

CONDIZIONE GIURIDICA E VINCOLI

CONDIZIONE GIURIDICA

Indicazione generica: proprietà Ente pubblico territoriale

Indicazione specifica: Comune di Milano

Indirizzo: Piazza della Scala, 2 - 20121 Milano

ACQUISIZIONE

Tipo acquisizione: acquisto

Nome: Griffa, Bartolomeo

Data acquisizione: 2003

Luogo acquisizione: TO/Torino/Antiquario Griffa

FONTI E DOCUMENTI DI RIFERIMENTO

DOCUMENTAZIONE FOTOGRAFICA [1 / 2]

Genere: documentazione esistente

Tipo: fotografia b/n

Codice identificativo: AA 493

DOCUMENTAZIONE FOTOGRAFICA [2 / 2]

Codice univoco della risorsa: SC_OA_5q030-00035_IMG-0000605340

Genere: documentazione allegata

Tipo: fotografia digitale colore

Data: 2006/00/00

Codice identificativo: Mobili 1908.1

Collocazione del file nell'archivio locale: Mobili

Nome del file originale: Mobili 1908.1.jpg

BIBLIOGRAFIA [1 / 2]

Genere: bibliografia specifica

Titolo libro o rivista

Dagli Sforza al design. Sei secoli di storia del mobile. Il museo delle Arti Decorative del Castello Sforzesco

Luogo di edizione: Cinisello Balsamo

Anno di edizione: 2004

V., pp., nn.: p. 35

BIBLIOGRAFIA [2 / 2]

Genere: bibliografia specifica

Titolo libro o rivista: Il mobile italiano nelle collezioni del Castello Sforzesco a Milano

Luogo di edizione: Milano

Anno di edizione: 2006

V., pp., nn.: p. 94

COMPILAZIONE

COMPILAZIONE

Anno di redazione: 2009

Ente compilatore: Raccolte Artistiche del Castello Sforzesco

Nome: De Palma, Ilaria

Funzionario responsabile: Tasso, Francesca

TRASCRIZIONE PER INFORMATIZZAZIONE

Anno di trascrizione/informatizzazione: 2009

Nome: De Palma, Ilaria

Ente compilatore: Raccolte Artistiche del Castello Sforzesco