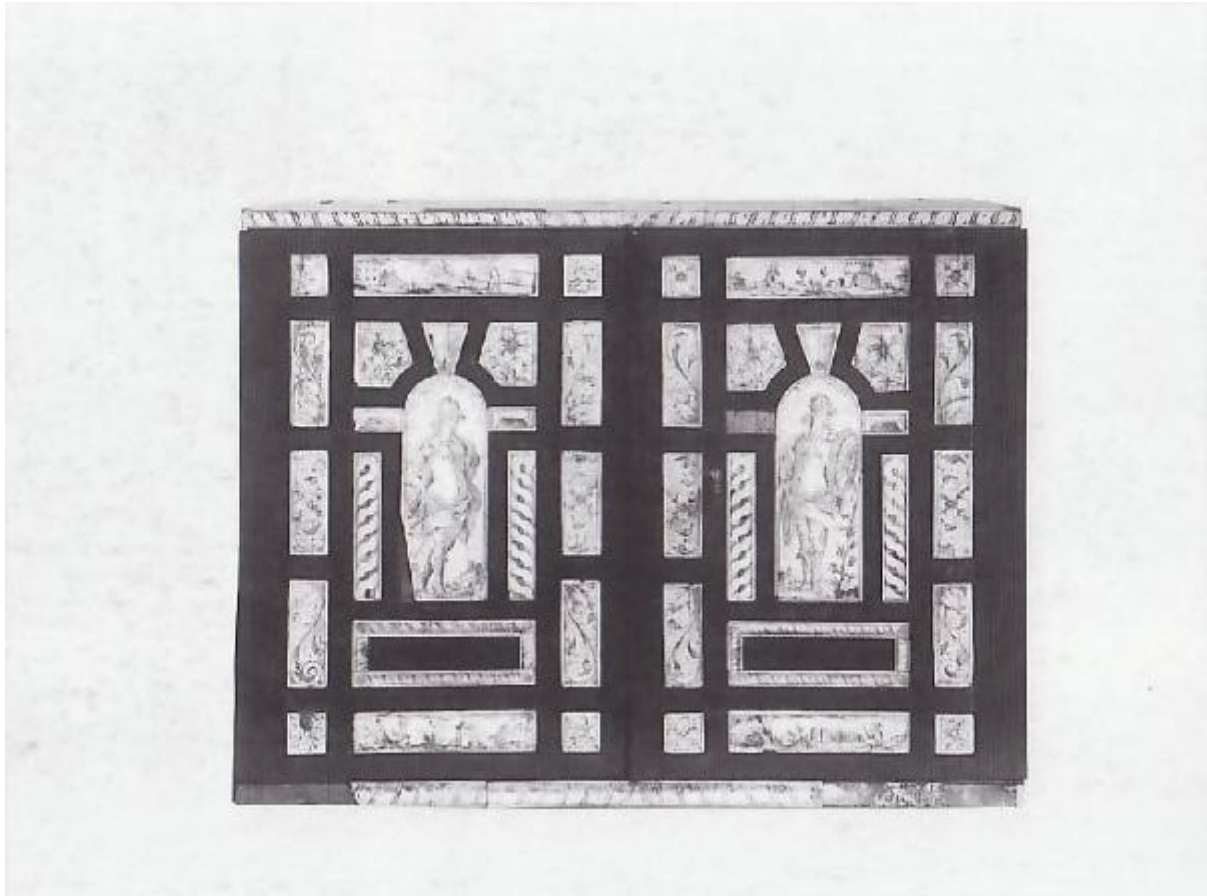


# Stipo

bottega lombarda?



Link risorsa: <https://www.lombardiabeniculturali.it/opere-arte/schede/5q030-00042/>

Scheda SIRBeC: <https://www.lombardiabeniculturali.it/opere-arte/schede-complete/5q030-00042/>

## CODICI

Unità operativa: 5q030

Numero scheda: 42

Codice scheda: 5q030-00042

Tipo scheda: OA

Livello ricerca: C

### CODICE UNIVOCO

Codice regione: 03

Numero catalogo generale: 01976197

Ente schedatore: R03/ Raccolte Artistiche del Castello Sforzesco

Ente competente: S27

## RELAZIONI

### RELAZIONI CON ALTRI BENI [1 / 2]

Tipo relazione: è compreso

Tipo scheda: COL

Codice IDK della scheda correlata: COL-RL480-0000004

### RELAZIONI CON ALTRI BENI [2 / 2]

Tipo relazione: è compreso

Tipo scheda: COL

Codice IDK della scheda correlata: COL-LMD30-0000006

## OGGETTO

Categoria dell'oggetto: arredi e suppellettili

### OGGETTO

Definizione: stipo

### SOGGETTO

Categoria generale: allegorie, simboli e concetti

Identificazione: figure allegoriche femminili

## LOCALIZZAZIONE GEOGRAFICO-AMMINISTRATIVA

### INDICAZIONE DEL CONTENITORE FISICO

Codice del contenitore fisico: 19

Categoria del contenitore fisico: architettura

### LOCALIZZAZIONE GEOGRAFICO-AMMINISTRATIVA ATTUALE

Stato: Italia

Regione: Lombardia

Provincia: MI

Nome provincia: Milano

Codice ISTAT comune: 015146

Comune: Milano

### COLLOCAZIONE SPECIFICA

Tipologia: castello

Denominazione: Castello Sforzesco - complesso

Indirizzo: Piazza Castello

Denominazione struttura conservativa - livello 1: Raccolte Artistiche del Castello Sforzesco

Denominazione struttura conservativa - livello 2: Raccolte d'Arte Applicata

Tipologia struttura conservativa: museo

## DATI PATRIMONIALI E COLLEZIONI

Sezione: Museo dei Mobili e delle Sculture Lignee - Mobili

### INVENTARIO

Denominazione: Inventario corrente Mobili

Data: 1877-

Numero: Mobili 1849

Transcodifica del numero di inventario: 1849

## CRONOLOGIA

### CRONOLOGIA GENERICA [1 / 2]

Secolo: sec. XVII

### CRONOLOGIA SPECIFICA [1 / 2]

Da: 1600

A: 1699

### **CRONOLOGIA GENERICA [2 / 2]**

Secolo: sec. XIX

Frazione di secolo: seconda metà

### **CRONOLOGIA SPECIFICA [2 / 2]**

Da: 1850

A: 1899

Motivazione cronologia: analisi stilistica

Motivazione cronologia: analisi stilistica

## **DEFINIZIONE CULTURALE**

### **AMBITO CULTURALE**

Denominazione: bottega lombarda?

Motivazione dell'attribuzione: analisi stilistica

## **DATI TECNICI**

### **MATERIA E TECNICA**

Materia: legno di pero

Tecnica [1 / 2]: impiallacciatura in ebano

Tecnica [2 / 2]: intarsio in avorio

### **MISURE**

Unità: cm

Altezza: 45.5

Larghezza: 67

Profondità: 29

## **DATI ANALITICI**

### **DESCRIZIONE**

Indicazioni sull'oggetto

Lo stipo consta di sette cassetti e du uno sportello centrale (che a sua volta chiude cinque cassettini) decorati con piccoli pannelli in avorio raffiguranti paesaggi e una figura allegorica.

Indicazioni sul soggetto

Paesaggio. Allegorie: figure femminili. Armi: scudo; lancia. Figure: figure maschili; figure femminili. Paesaggio. Oggetti: rete.

Notizie storico-critiche

La dubbia provenienza è ascrivibile al fatto che la struttura è riconducibile ad una manifattura lombarda, mentre l'intarsio in avorio è una consuetudine propria delle botteghe napoletane. L'opera, assemblata nella metà dell'Ottocento con frammenti antichi, è un perfetto esempio del gusto neorinascimentale.

Il motivo decorativa a treccia presente nei due piccoli pomelli disposti ai lati della figura femminile si ritrova anche in un analogo stipo conservato nel Museo Leone di Vercelli.

## CONSERVAZIONE

### STATO DI CONSERVAZIONE

Data: 2009

Stato di conservazione: buono

## CONDIZIONE GIURIDICA E VINCOLI

### CONDIZIONE GIURIDICA

Indicazione generica: proprietà Ente pubblico territoriale

Indicazione specifica: Comune di Milano

Indirizzo: Piazza della Scala, 2 - 20121 Milano

## FONTI E DOCUMENTI DI RIFERIMENTO

### DOCUMENTAZIONE FOTOGRAFICA [1 / 3]

Genere: documentazione esistente

Tipo: fotografia b/n

Data: 2000/00/00

Codice identificativo: non specificato

### DOCUMENTAZIONE FOTOGRAFICA [2 / 3]

Codice univoco della risorsa: SC\_OA\_5q030-00042\_IMG-0000605348

Genere: documentazione allegata

Tipo: fotografia b/n

Codice identificativo: Mobili 1849.1

Note: Scansione da Museo d'Arti Applicate. Mobili e intagli lignei, 1996.

Collocazione del file nell'archivio locale: Mobili

Nome del file originale: Mobili 1849.1.jpg

### **DOCUMENTAZIONE FOTOGRAFICA [3 / 3]**

Codice univoco della risorsa: SC\_OA\_5q030-00042\_IMG-0000605349

Genere: documentazione allegata

Tipo: fotografia b/n

Codice identificativo: Mobili 1849.2

Note: Scansione da Museo d'Arti Applicate. Mobili e intagli lignei, 1996.

Visibilità immagine: 1

Collocazione del file nell'archivio locale: Mobili

Nome del file originale: Mobili 1849.2.jpg

### **BIBLIOGRAFIA**

Genere: bibliografia specifica

Autore: Colle E.

Titolo libro o rivista: Museo d'Arti Applicate. Mobili e intagli lignei

Luogo di edizione: Milano

Anno di edizione: 1996

V., pp., nn.: pp. 202-203 n. 285

## **COMPILAZIONE**

### **COMPILAZIONE**

Anno di redazione: 1996

Ente compilatore: Raccolte Artistiche del Castello Sforzesco

Nome: Colle, Enrico

Funzionario responsabile: Tasso, Francesca

### **TRASCRIZIONE PER INFORMATIZZAZIONE**

Anno di trascrizione/informatizzazione: 2009

Nome: De Palma, Ilaria

Ente compilatore: Raccolte Artistiche del Castello Sforzesco