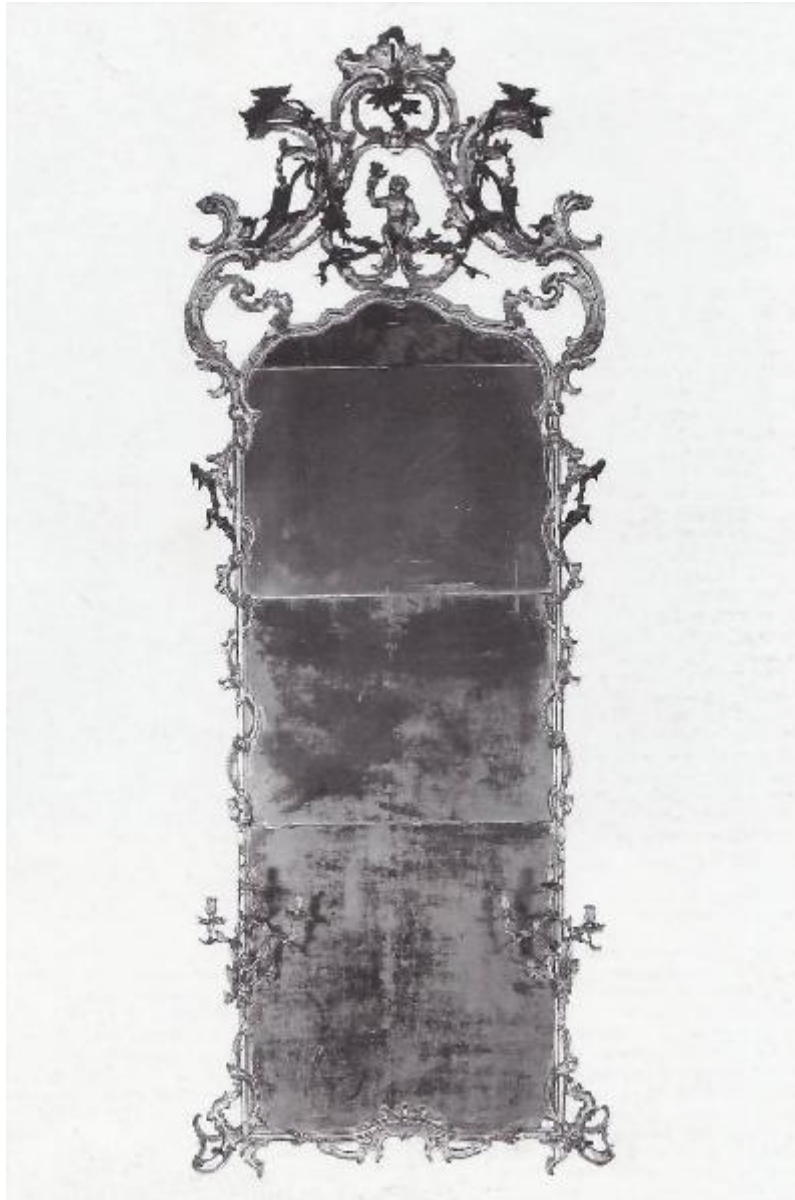


Specchiera

bottega lombarda



Link risorsa: <https://www.lombardiabeniculturali.it/opere-arte/schede/5q030-00074/>

Scheda SIRBeC: <https://www.lombardiabeniculturali.it/opere-arte/schede-complete/5q030-00074/>

CODICI

Unità operativa: 5q030

Numero scheda: 74

Codice scheda: 5q030-00074

Tipo scheda: OA

Livello ricerca: C

CODICE UNIVOCO

Codice regione: 03

Numero catalogo generale: 01976210

Ente schedatore: R03/ Raccolte Artistiche del Castello Sforzesco

Ente competente: S27

RELAZIONI

RELAZIONI CON ALTRI BENI [1 / 2]

Tipo relazione: è compreso

Tipo scheda: COL

Codice IDK della scheda correlata: COL-RL480-0000004

RELAZIONI CON ALTRI BENI [2 / 2]

Tipo relazione: è compreso

Tipo scheda: COL

Codice IDK della scheda correlata: COL-LMD30-0000006

OGGETTO

Categoria dell'oggetto: arredi e suppellettili

OGGETTO

Definizione: specchiera

LOCALIZZAZIONE GEOGRAFICO-AMMINISTRATIVA

INDICAZIONE DEL CONTENITORE FISICO

Codice del contenitore fisico: 19

Categoria del contenitore fisico: architettura

LOCALIZZAZIONE GEOGRAFICO-AMMINISTRATIVA ATTUALE

Stato: Italia

Regione: Lombardia

Provincia: MI

Nome provincia: Milano

Codice ISTAT comune: 015146

Comune: Milano

COLLOCAZIONE SPECIFICA

Tipologia: castello

Denominazione: Castello Sforzesco - complesso

Indirizzo: Piazza Castello

Denominazione struttura conservativa - livello 1: Raccolte Artistiche del Castello Sforzesco

Denominazione struttura conservativa - livello 2: Raccolte d'Arte Applicata

Tipologia struttura conservativa: museo

ALTRE LOCALIZZAZIONI GEOGRAFICO-AMMINISTRATIVE

Tipo di localizzazione: luogo di provenienza/collocazione precedente

LOCALIZZAZIONE GEOGRAFICO-AMMINISTRATIVA

Continente: Europa

Stato: Italia

Regione: Lombardia

Provincia: MI

Comune: Milano

COLLOCAZIONE SPECIFICA

Tipologia: palazzo

Qualificazione: comunale

Denominazione: Palazzo Sormani?

DATI PATRIMONIALI E COLLEZIONI

Sezione: Museo dei Mobili e delle Sculture Lignee - Mobili

INVENTARIO

Denominazione: Inventario corrente Mobili

Data: 1877-

Numero: Mobili 0922

Transcodifica del numero di inventario: 0922

CRONOLOGIA

CRONOLOGIA GENERICA

Secolo: sec. XVIII

Frazione di secolo: terzo quarto

CRONOLOGIA SPECIFICA

Da: 1750

Validità: ca.

A: 1775

Validità: ca.

Motivazione cronologia: analisi stilistica

DEFINIZIONE CULTURALE

AMBITO CULTURALE

Denominazione: bottega lombarda

Motivazione dell'attribuzione: analisi stilistica

DATI TECNICI

MATERIA E TECNICA [1 / 2]

Materia: legno di pioppo

Tecnica [1 / 3]: doratura a mecca

Tecnica [2 / 3]: intaglio

Tecnica [3 / 3]: pittura

MATERIA E TECNICA [2 / 2]

Materia: vetro a specchio

MISURE

Unità: cm

Altezza: 336

Larghezza: 126

Profondità: 5

Validità: ca.

DATI ANALITICI

DESCRIZIONE

Indicazioni sull'oggetto

Specchiera con cornice lignea intagliata, in parte dipinta e dorata. In basso, ai lato dello specchio, coppia di cadenabri. Tra le volute della parte superiore, una scimmia che regge dei fiori.

Indicazioni sul soggetto: Animali: scimmia. Fiori.

Notizie storico-critiche

Gli ornati della specchiera sono avvicinabili agli intagli rocailles di un piccolo specchio esposto nel Kunstgewerbe Museum di Berlino.

CONSERVAZIONE

STATO DI CONSERVAZIONE

Data: 2009

Stato di conservazione: buono

RESTAURI E ANALISI

RESTAURI [1 / 3]

Data: 1971

Nome operatore: Guarneri, Severino

RESTAURI [2 / 3]

Data: 1981

Nome operatore: Froiio, Maurizio

RESTAURI [3 / 3]

Data: 2004

Nome operatore: Quartana, Luca

CONDIZIONE GIURIDICA E VINCOLI

CONDIZIONE GIURIDICA

Indicazione generica: proprietà Ente pubblico territoriale

Indicazione specifica: Comune di Milano

Indirizzo: Piazza della Scala, 2 - 20121 Milano

ACQUISIZIONE

Tipo acquisizione: legato

Nome: Zaccaria, Guiscardo

Data acquisizione: 1936

FONTI E DOCUMENTI DI RIFERIMENTO

DOCUMENTAZIONE FOTOGRAFICA [1 / 5]

Genere: documentazione esistente

Tipo: lastra

Autore: Perotti

Codice identificativo: 6621

DOCUMENTAZIONE FOTOGRAFICA [2 / 5]

Genere: documentazione esistente

Tipo: negativo b/n

Codice identificativo: B 925

DOCUMENTAZIONE FOTOGRAFICA [3 / 5]

Genere: documentazione esistente

Tipo: fotocolor

Codice identificativo: non specificato

DOCUMENTAZIONE FOTOGRAFICA [4 / 5]

Codice univoco della risorsa: SC_OA_5q030-00074_IMG-0000605399

Genere: documentazione allegata

Tipo: fotografia b/n

Codice identificativo: Mobili 0922

Note: Scansione da Museo d'Arti Applicate. Mobili e intagli lignei, 1996.

Collocazione del file nell'archivio locale: Mobili

Nome del file originale: Mobili 0922.jpg

DOCUMENTAZIONE FOTOGRAFICA [5 / 5]

Codice univoco della risorsa: SC_OA_5q030-00074_IMG-0000605400

Genere: documentazione allegata

Tipo: fotografia colore

Codice identificativo: Mobili 0922.1

Visibilità immagine: 1

Collocazione del file nell'archivio locale: Mobili

Nome del file originale: Mobili 0922.1.jpg

BIBLIOGRAFIA [1 / 6]

Genere: bibliografia specifica

Autore: Rosa G.

Titolo libro o rivista: Antichità Viva

Titolo contributo: Mobili lombardi del Settecento

Anno di edizione: 1962

V., pp., nn.: p. 45

V., tavv., figg.: f. 10

BIBLIOGRAFIA [2 / 6]

Genere: bibliografia specifica

Autore: Rosa G.

Titolo libro o rivista: I mobili delle civiche raccolte artistiche di Milano

Luogo di edizione: Milano

Anno di edizione: 1963

V., pp., nn.: n. 340

BIBLIOGRAFIA [3 / 6]

Genere: bibliografia specifica

Autore: González-Palacios A.

Titolo libro o rivista: Il mobile nei secoli. Italia

Luogo di edizione: Milano

Anno di edizione: 1969

V., pp., nn.: V. I p. 87

V., tavv., figg.: f. 102

BIBLIOGRAFIA [4 / 6]

Genere: bibliografia specifica

Autore: Colle E.

Titolo libro o rivista: Museo d'Arti Applicate. Mobili e intagli lignei

Luogo di edizione: Milano

Anno di edizione: 1996

V., pp., nn.: pp. 398-399 n. 708

BIBLIOGRAFIA [5 / 6]

Genere: bibliografia specifica

Titolo libro o rivista: Il mobile italiano nelle collezioni del Castello Sforzesco a Milano

Luogo di edizione: Milano

Anno di edizione: 2006

V., pp., nn.: pp. 56, 65

BIBLIOGRAFIA [6 / 6]

Genere: bibliografia specifica

Titolo libro o rivista

Dagli Sforza al design. Sei secoli di storia del mobile. Il museo delle Arti Decorative del Castello Sforzesco

Luogo di edizione: Cinisello Balsamo

Anno di edizione: 2004

V., pp., nn.: p. 29

COMPILAZIONE

COMPILAZIONE

Anno di redazione: 1996

Ente compilatore: Raccolte Artistiche del Castello Sforzesco

Nome: Colle, Enrico

Funzionario responsabile: Tasso, Francesca

TRASCRIZIONE PER INFORMATIZZAZIONE

Anno di trascrizione/informatizzazione: 2009

Nome: De Palma, Ilaria

Ente compilatore: Raccolte Artistiche del Castello Sforzesco