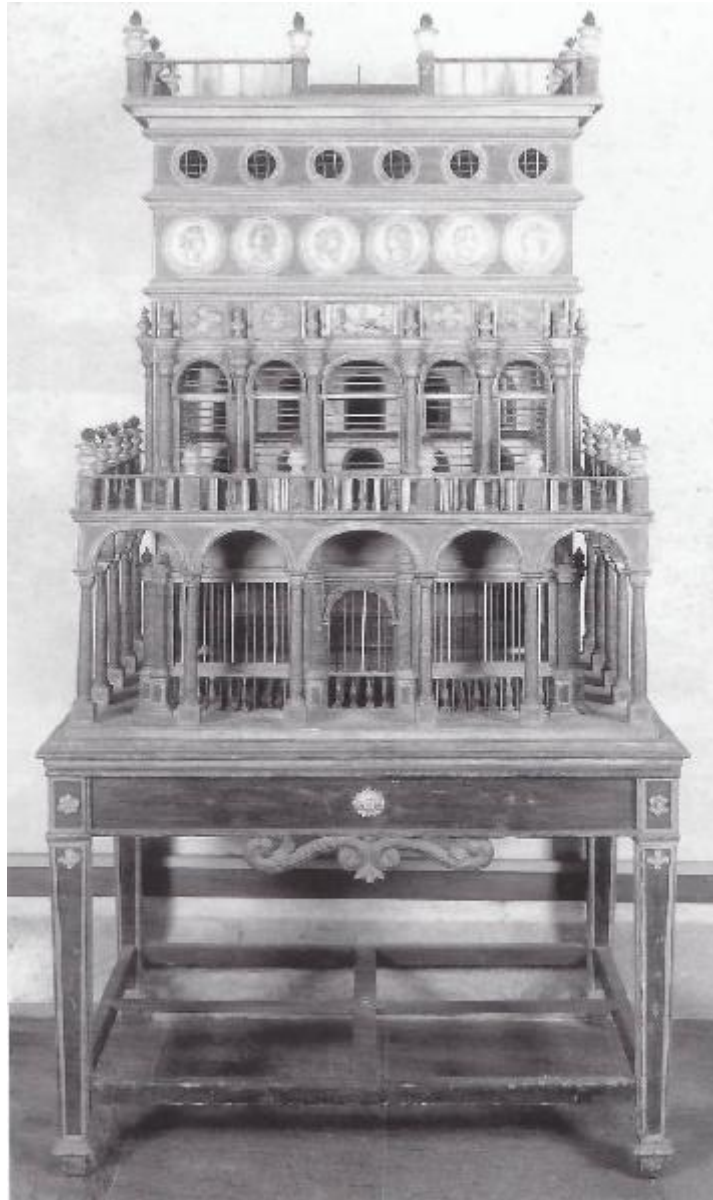


Uccelliera

Carbonini, Giambattista



Link risorsa: <https://www.lombardiabeniculturali.it/opere-arte/schede/5q030-00182/>

Scheda SIRBeC: <https://www.lombardiabeniculturali.it/opere-arte/schede-complete/5q030-00182/>

CODICI

Unità operativa: 5q030

Numero scheda: 182

Codice scheda: 5q030-00182

Tipo scheda: OA

Livello ricerca: C

CODICE UNIVOCO

Codice regione: 03

Numero catalogo generale: 01976296

Ente schedatore: R03/ Raccolte Artistiche del Castello Sforzesco

Ente competente: S27

RELAZIONI

RELAZIONI CON ALTRI BENI [1 / 2]

Tipo relazione: è compreso

Tipo scheda: COL

Codice IDK della scheda correlata: COL-RL480-0000004

RELAZIONI CON ALTRI BENI [2 / 2]

Tipo relazione: è compreso

Tipo scheda: COL

Codice IDK della scheda correlata: COL-LMD30-0000006

OGGETTO

Categoria dell'oggetto: arredi e suppellettili

OGGETTO

Definizione: uccelliera

SOGGETTO

Categoria generale: veduta

Identificazione: Palazzo cinquecentesco

LOCALIZZAZIONE GEOGRAFICO-AMMINISTRATIVA

INDICAZIONE DEL CONTENITORE FISICO

Codice del contenitore fisico: 24702

Categoria del contenitore fisico: architettura

LOCALIZZAZIONE GEOGRAFICO-AMMINISTRATIVA ATTUALE

Stato: Italia

Regione: Lombardia

Provincia: MI

Nome provincia: Milano

Codice ISTAT comune: 015146

Comune: Milano

COLLOCAZIONE SPECIFICA

Tipologia: palazzo

Qualificazione: comunale

Denominazione: Museo Civico di Storia Naturale

Indirizzo: Corso Venezia, 55

Denominazione struttura conservativa - livello 1: Raccolte Artistiche del Castello Sforzesco

Denominazione struttura conservativa - livello 2: Raccolte d'Arte Applicata

Tipologia struttura conservativa: museo

ALTRE LOCALIZZAZIONI GEOGRAFICO-AMMINISTRATIVE

Tipo di localizzazione: luogo di provenienza/collocazione precedente

LOCALIZZAZIONE GEOGRAFICO-AMMINISTRATIVA [1 / 2]

Continente: Europa

Stato: Italia

Regione: Lombardia

Provincia: MI

Comune: Milano

COLLOCAZIONE SPECIFICA [1 / 2]

Tipologia: palazzo

Qualificazione: comunale

Denominazione: Palazzo Sormani?

Tipo di localizzazione: luogo di esposizione

LOCALIZZAZIONE GEOGRAFICO-AMMINISTRATIVA [2 / 2]

Stato: Italia

Regione: Lombardia

Provincia: MI

Comune: Milano

COLLOCAZIONE SPECIFICA [2 / 2]

Tipologia: castello

Denominazione: Castello sforzesco - complesso

Tipologia struttura conservativa: museo

Specifiche: Sala XXX

DATA [2 / 2]

Data uscita: 21/12/2023

DATI PATRIMONIALI E COLLEZIONI

Sezione: Museo dei Mobili e delle Sculture Lignee - Mobili

INVENTARIO

Denominazione: Inventario corrente Mobili

Data: 1877-

Numero: Mobili 0947

Transcodifica del numero di inventario: 0947

CRONOLOGIA

CRONOLOGIA GENERICA

Secolo: sec. XX

Frazione di secolo: primo quarto

CRONOLOGIA SPECIFICA

Da: 1824

A: 1824

Motivazione cronologia: documentazione

DEFINIZIONE CULTURALE

AUTORE

Nome di persona o ente: Carbonini, Giambattista

Tipo intestazione: P

Dati anagrafici/Periodo di attività: notizie sec. XIX

Motivazione dell'attribuzione: documentazione

DATI TECNICI

MATERIA E TECNICA [1 / 6]

Materia: legno di pino

Tecnica [1 / 3]: doratura

Tecnica [2 / 3]: intaglio

Tecnica [3 / 3]: pittura

MATERIA E TECNICA [2 / 6]

Materia: legno di pioppo

Tecnica [1 / 3]: doratura

Tecnica [2 / 3]: intaglio

Tecnica [3 / 3]: pittura

MATERIA E TECNICA [3 / 6]

Materia: vetro

MATERIA E TECNICA [4 / 6]

Materia: ferro

Tecnica: battitura

MATERIA E TECNICA [5 / 6]

Materia: legno

Tecnica: tornitura

MATERIA E TECNICA [6 / 6]

Materia: legno

Tecnica: doratura a pastiglia

MISURE

Unità: cm

Altezza: 131

Larghezza: 122.5

Profondità: 79

DATI ANALITICI

DESCRIZIONE

Indicazioni sull'oggetto

Gabbia a foggia di un palazzo cinquecentesco corcondato da un loggiato. La parte superiore, con al centro un rilievo in pastiglia raffigurante Giunone che si specchia, è decorata da una fascia a riquadri su cui sono applicate piccole conchiglie dipinte in verde, sormontata a sua volta da un'altra fascia con tondi che incorniciano una serie di profili di imperatori antichi. Un reticolo di cannuce di vetro di vari colori su anime di ferro chiude i vani delle finestre. Sopra le balaustre della loggia e del coronamento superiore sono stati collocati vasetti di legno tornito con inserite delle foglie in ferro battuto. La gabbia e il tavolo che la sorregge sono dipinte a finto marmo con cornici lumeggiate d'oro.

Indicazioni sul soggetto

Personaggi storici: imperatori. Personaggi mitologici: Giunone. Architetture: palazzo rinascimentale. Elementi architettonici: loggiato; colonne; balaustre.

CONSERVAZIONE

STATO DI CONSERVAZIONE

Data: 2009

Stato di conservazione: buono

RESTAURI E ANALISI

RESTAURI [1 / 2]

Data: 1970

Nome operatore: Bassini

RESTAURI [2 / 2]

Data: 2021-2023

Note

Sotto la supervisione di Luca Quartana.

Restauro svolto nei laboratori delle Scuderie di Villa Borromeo d'Adda (Via Vela, 1, Arcore).

Nome operatore: Scuola di conservazione e restauro "Camillo Boito" dell'Accademia di Belle Arti di Brera

CONDIZIONE GIURIDICA E VINCOLI

CONDIZIONE GIURIDICA

Indicazione generica: proprietà Ente pubblico territoriale

Indicazione specifica: Comune di Milano

Indirizzo: Piazza della Scala, 2 - 20121 Milano

ACQUISIZIONE

Tipo acquisizione: permuta

Nome: Zaccaria, Guiscardo

Data acquisizione: 1939

Luogo acquisizione: MI/Milano/Permuta per pagamento affitto

FONTI E DOCUMENTI DI RIFERIMENTO

DOCUMENTAZIONE FOTOGRAFICA

Codice univoco della risorsa: SC_OA_5q030-00182_IMG-0000605533

Genere: documentazione allegata

Tipo: negativo b/n

Codice identificativo: Mobili 0947

Note: Scansione da Museo d'Arti Applicate. Mobili e intagli lignei, 1996.

Collocazione del file nell'archivio locale: Mobili

Nome del file originale: Mobili 0947.jpg

BIBLIOGRAFIA [1 / 5]

Genere: bibliografia specifica

Autore: Colle E.

Titolo libro o rivista: Museo d'Arti Applicate. Mobili e intagli lignei

Luogo di edizione: Milano

Anno di edizione: 1996

V., pp., nn.: p. 483 n. 870

BIBLIOGRAFIA [2 / 5]

Genere: bibliografia specifica

Titolo libro o rivista: Atti della distribuzione dei premi di industria

Luogo di edizione: Milano

Anno di edizione: 1824

V., pp., nn.: p. 82

BIBLIOGRAFIA [3 / 5]

Genere: bibliografia di confronto

Titolo libro o rivista

Descrizione degli oggetti di Arti Meccaniche coronati nella solenne distribuzione de' premi della Sovrana Munificenza accordati all'induztria nazionale nell'anno 1824 e di quelli che annessi furono all'onore della Pubblica Esposizione

Luogo di edizione: Milano

Anno di edizione: 1824

V., pp., nn.: p. 38 n. 62

BIBLIOGRAFIA [4 / 5]

Genere: bibliografia specifica

Autore: Rosa G.

Titolo libro o rivista: I mobili delle civiche raccolte artistiche di Milano

Luogo di edizione: Milano

Anno di edizione: 1963

V., pp., nn.: n. 81

BIBLIOGRAFIA [5 / 5]

Genere: bibliografia specifica

Autore: Rosa G.

Titolo libro o rivista: Antichità Viva

Titolo contributo: Curiosità nel Museo

Anno di edizione: 1964

V., pp., nn.: p. 29

COMPILAZIONE

COMPILAZIONE

Anno di redazione: 1996

Ente compilatore: Raccolte Artistiche del Castello Sforzesco

Nome: Colle, Enrico

Funzionario responsabile: Tasso, Francesca

TRASCRIZIONE PER INFORMATIZZAZIONE

Anno di trascrizione/informatizzazione: 2009

Nome: De Palma, Ilaria

Ente compilatore: Raccolte Artistiche del Castello Sforzesco

AGGIORNAMENTO-REVISIONE

Anno di aggiornamento/revisione: 2023

Nome: Albertini, Francesco

Ente compilatore: Raccolte Artistiche del Castello Sforzesco