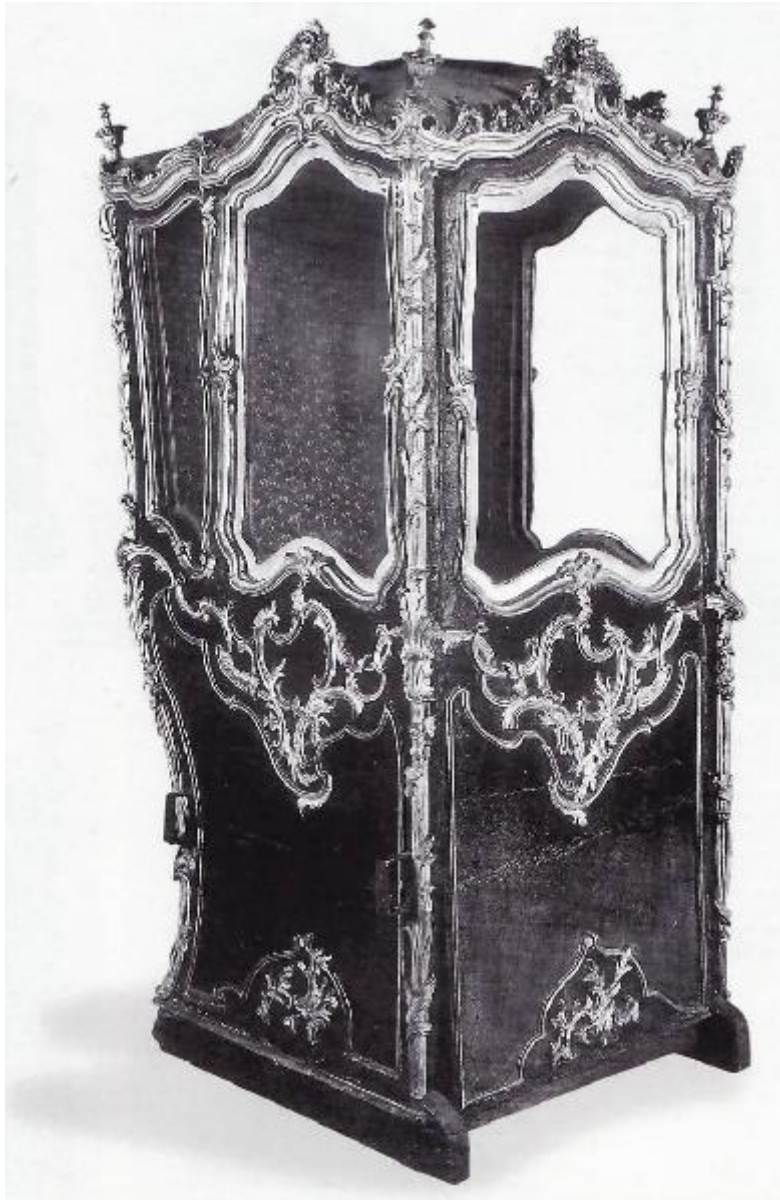


# Portantina

bottega napoletana?



Link risorsa: <https://www.lombardiabeniculturali.it/opere-arte/schede/5q030-00259/>

Scheda SIRBeC: <https://www.lombardiabeniculturali.it/opere-arte/schede-complete/5q030-00259/>

## CODICI

Unità operativa: 5q030

Numero scheda: 259

Codice scheda: 5q030-00259

Tipo scheda: OA

Livello ricerca: C

### CODICE UNIVOCO

Codice regione: 03

Numero catalogo generale: 01976373

Ente schedatore: R03/ Raccolte Artistiche del Castello Sforzesco

Ente competente: S27

## RELAZIONI

### RELAZIONI CON ALTRI BENI [1 / 2]

Tipo relazione: è compreso

Tipo scheda: COL

Codice IDK della scheda correlata: COL-RL480-0000004

### RELAZIONI CON ALTRI BENI [2 / 2]

Tipo relazione: è compreso

Tipo scheda: COL

Codice IDK della scheda correlata: COL-LMD30-0000006

## OGGETTO

Categoria dell'oggetto: arredi e suppellettili

### OGGETTO

Definizione: portantina

## LOCALIZZAZIONE GEOGRAFICO-AMMINISTRATIVA

### INDICAZIONE DEL CONTENITORE FISICO

Codice del contenitore fisico: 27840

Categoria del contenitore fisico: architettura

### **LOCALIZZAZIONE GEOGRAFICO-AMMINISTRATIVA ATTUALE**

Stato: Italia

Regione: Lombardia

Provincia: MI

Nome provincia: Milano

Codice ISTAT comune: 015146

Comune: Milano

### **COLLOCAZIONE SPECIFICA**

Tipologia: deposito museale

Qualificazione: comunale

Denominazione: Deposito Ansaldo

Indirizzo: Via Savona, 39

Denominazione struttura conservativa - livello 1: Raccolte Artistiche del Castello Sforzesco

Denominazione struttura conservativa - livello 2: Raccolte d'Arte Applicata

## **DATI PATRIMONIALI E COLLEZIONI**

Sezione: Museo dei Mobili e delle Sculture Lignee - Mobili

### **INVENTARIO**

## **CRONOLOGIA**

### **CRONOLOGIA GENERICA**

Secolo: sec. XVIII

Frazione di secolo: terzo quarto

### **CRONOLOGIA SPECIFICA**

Da: 1750

Validità: ca.

A: 1775

Validità: ca.

Motivazione cronologia: analisi stilistica

## **DEFINIZIONE CULTURALE**

## AMBITO CULTURALE

Denominazione: bottega napoletana?

Motivazione dell'attribuzione: analisi stilistica

Altre attribuzioni: bottega lombarda

## DATI TECNICI

### MATERIA E TECNICA [1 / 4]

Materia: legno

Tecnica [1 / 2]: doratura

Tecnica [2 / 2]: intaglio

### MATERIA E TECNICA [2 / 4]

Materia: cuoio

### MATERIA E TECNICA [3 / 4]

Materia: seta

Tecnica: operata

### MATERIA E TECNICA [4 / 4]

Materia: vetro

## MISURE

Unità: cm

Altezza: 171

Larghezza: 79

Profondità: 85

Validità: ca.

## DATI ANALITICI

### DESCRIZIONE

Indicazioni sull'oggetto: Portantina con bordi e affacci decorati con intagli dorati.

Notizie storico-critiche

La portantina è stata assegnata all'area napoletana da Gilda Rosa in base alle affinità stilistiche riscontrate tra questo esemplare e quelli pubblicati da Morazzoni.

## CONSERVAZIONE

### STATO DI CONSERVAZIONE

Data: 2007

Stato di conservazione: mediocre

## CONDIZIONE GIURIDICA E VINCOLI

### CONDIZIONE GIURIDICA

Indicazione generica: proprietà Ente pubblico territoriale

Indicazione specifica: Comune di Milano

## FONTI E DOCUMENTI DI RIFERIMENTO

### DOCUMENTAZIONE FOTOGRAFICA [1 / 5]

Genere: documentazione esistente

Tipo: lastra

Autore: Perotti

Codice identificativo: 6565

### DOCUMENTAZIONE FOTOGRAFICA [2 / 5]

Genere: documentazione esistente

Tipo: diapositiva colore

Codice identificativo: non specificato

### DOCUMENTAZIONE FOTOGRAFICA [3 / 5]

Genere: documentazione esistente

Tipo: fotocolor

Data: 1996/00/00

Codice identificativo: non specificato

### DOCUMENTAZIONE FOTOGRAFICA [4 / 5]

Genere: documentazione esistente

Tipo: negativo b/n

Codice identificativo: B 932

### DOCUMENTAZIONE FOTOGRAFICA [5 / 5]

Codice univoco della risorsa: SC\_OA\_5q030-00259\_IMG-0000605622

Genere: documentazione allegata

Tipo: fotografia b/n

Codice identificativo: Mobili 0641

Note: Scansione da Museo d'Arti Applicate. Mobili e intagli lignei, 1996.

Collocazione del file nell'archivio locale: Mobili

Nome del file originale: Mobili 0641.jpg

**BIBLIOGRAFIA [1 / 4]**

Genere: bibliografia specifica

Autore: Colle E.

Titolo libro o rivista: Museo d'Arti Applicate. Mobili e intagli lignei

Luogo di edizione: Milano

Anno di edizione: 1996

V., pp., nn.: p. 460 n. 835

**BIBLIOGRAFIA [2 / 4]**

Genere: bibliografia specifica

Autore: Rosa G.

Titolo libro o rivista: I mobili delle civiche raccolte artistiche di Milano

Luogo di edizione: Milano

Anno di edizione: 1963

V., pp., nn.: n. 321

**BIBLIOGRAFIA [3 / 4]**

Genere: bibliografia specifica

Titolo libro o rivista: Il Settecento italiano

Luogo di edizione: Milano

Anno di edizione: 1932

V., tavv., figg.: f. 768

**BIBLIOGRAFIA [4 / 4]**

Genere: bibliografia di confronto

Autore: Morazzoni G.

Titolo libro o rivista: Dedalo

Titolo contributo: Carrozze e portantine a Napoli nel '700

Anno di edizione: 1920

V., pp., nn.: pp. 752-781

## COMPILAZIONE

### COMPILAZIONE

Anno di redazione: 1996

Ente compilatore: Raccolte Artistiche del Castello Sforzesco

Nome: Colle, Enrico

Funzionario responsabile: Tasso, Francesca

### TRASCRIZIONE PER INFORMATIZZAZIONE

Anno di trascrizione/informatizzazione: 2009

Nome: De Palma, Ilaria

Ente compilatore: Raccolte Artistiche del Castello Sforzesco