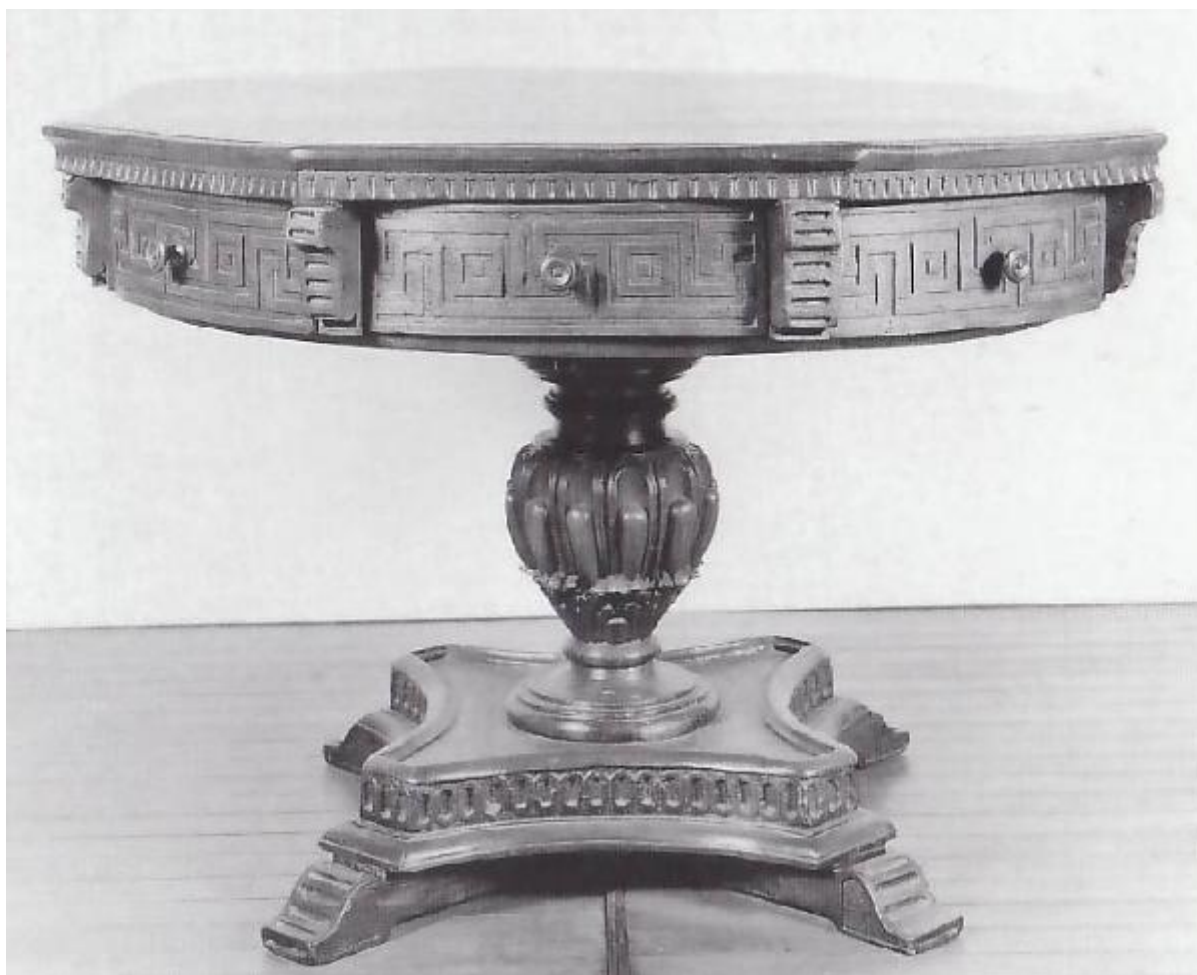


Tavolo

bottega Italia Settentrionale



Link risorsa: <https://www.lombardiabeniculturali.it/opere-arte/schede/5q030-00266/>

Scheda SIRBeC: <https://www.lombardiabeniculturali.it/opere-arte/schede-complete/5q030-00266/>

CODICI

Unità operativa: 5q030

Numero scheda: 266

Codice scheda: 5q030-00266

Tipo scheda: OA

Livello ricerca: C

CODICE UNIVOCO

Codice regione: 03

Numero catalogo generale: 01976380

Ente schedatore: R03/ Raccolte Artistiche del Castello Sforzesco

Ente competente: S27

RELAZIONI

RELAZIONI CON ALTRI BENI [1 / 2]

Tipo relazione: è compreso

Tipo scheda: COL

Codice IDK della scheda correlata: COL-RL480-0000004

RELAZIONI CON ALTRI BENI [2 / 2]

Tipo relazione: è compreso

Tipo scheda: COL

Codice IDK della scheda correlata: COL-LMD30-0000006

OGGETTO

Categoria dell'oggetto: arredi e suppellettili

OGGETTO

Definizione: tavolo

LOCALIZZAZIONE GEOGRAFICO-AMMINISTRATIVA

INDICAZIONE DEL CONTENITORE FISICO

Codice del contenitore fisico: 24681

Categoria del contenitore fisico: architettura

LOCALIZZAZIONE GEOGRAFICO-AMMINISTRATIVA ATTUALE

Stato: Italia

Regione: Lombardia

Provincia: MI

Nome provincia: Milano

Codice ISTAT comune: 015146

Comune: Milano

COLLOCAZIONE SPECIFICA

Tipologia: palazzo

Qualificazione: comunale

Denominazione: Palazzo Moriggia

Indirizzo: Via Borgonuovo, 23

Denominazione struttura conservativa - livello 1: Raccolte Artistiche del Castello Sforzesco

Denominazione struttura conservativa - livello 2: Raccolte d'Arte Applicata

DATI PATRIMONIALI E COLLEZIONI

Sezione: Museo dei Mobili e delle Sculture Lignee - Mobili

INVENTARIO

CRONOLOGIA

CRONOLOGIA GENERICA [1 / 2]

Secolo: sec. XVI

Frazione di secolo: fine

CRONOLOGIA SPECIFICA [1 / 2]

Da: 1590

Validità: ca.

A: 1599

Validità: ca.

CRONOLOGIA GENERICA [2 / 2]

Secolo: sec. XIX

Frazione di secolo: ultimo quarto

CRONOLOGIA SPECIFICA [2 / 2]

Da: 1875

Validità: ca.

A: 1899

Validità: ca.

Motivazione cronologia: analisi stilistica

Motivazione cronologia: analisi stilistica

DEFINIZIONE CULTURALE

AMBITO CULTURALE

Denominazione: bottega Italia Settentrionale

Motivazione dell'attribuzione: analisi stilistica

DATI TECNICI

MATERIA E TECNICA

Materia: legno di noce

Tecnica: intaglio

MISURE

Unità: cm

Altezza: 87

Larghezza: 119

Profondità: 116

DATI ANALITICI

DESCRIZIONE

Indicazioni sull'oggetto: Tavolo rotondo sopra supporto ottagonale con fascia a cassetti e base ad anfora baccellata.

Notizie storico-critiche

Assegnato dalla Rosa ad anonimi artigiani attivi nel territorio lombardo-veneto in base alle analogie con due esemplari pubblicati dal Pedrini e dalla Schottmuller, il tavolo, il cui piano girevole poggia su di un supporto centrale di legno tornito e intagliato, potrebbe essere invece frutto di un'abile contraffazione eseguita, con frammenti lignei cinquecenteschi, verso la fine del secolo scorso.

CONSERVAZIONE

STATO DI CONSERVAZIONE

Data: 2009

Stato di conservazione: NR

RESTAURI E ANALISI

RESTAURI

Data: 1978

Nome operatore: Mombelli

CONDIZIONE GIURIDICA E VINCOLI

CONDIZIONE GIURIDICA

Indicazione generica: proprietà Ente pubblico territoriale

Indicazione specifica: Comune di Milano

FONTI E DOCUMENTI DI RIFERIMENTO

DOCUMENTAZIONE FOTOGRAFICA [1 / 3]

Genere: documentazione esistente

Tipo: negativo b/n

Codice identificativo: B 1711

DOCUMENTAZIONE FOTOGRAFICA [2 / 3]

Genere: documentazione esistente

Tipo: diapositiva b/n

Data: 2000/00/00

Codice identificativo: non specificato

DOCUMENTAZIONE FOTOGRAFICA [3 / 3]

Codice univoco della risorsa: SC_OA_5q030-00266_IMG-0000605628

Genere: documentazione allegata

Tipo: fotografia b/n

Codice identificativo: Mobili 0866

Note: Scansione da Museo d'Arti Applicate. Mobili e intagli lignei, 1996.

Collocazione del file nell'archivio locale: Mobili

Nome del file originale: Mobili 0866.jpg

BIBLIOGRAFIA [1 / 6]

Genere: bibliografia specifica

Autore: Colle E.

Titolo libro o rivista: Museo d'Arti Applicate. Mobili e intagli lignei

Luogo di edizione: Milano

Anno di edizione: 1996

V., pp., nn.: p. 331 n. 598

BIBLIOGRAFIA [2 / 6]

Genere: bibliografia specifica

Autore: Rosa G.

Titolo libro o rivista: I mobili delle civiche raccolte artistiche di Milano

Luogo di edizione: Milano

Anno di edizione: 1963

V., pp., nn.: n. 84

BIBLIOGRAFIA [3 / 6]

Genere: bibliografia specifica

Autore: Chiesa G.

Titolo libro o rivista: Il Cinquecento. Mobili, arti decorative, costume

Luogo di edizione: Novara

Anno di edizione: 1980

V., pp., nn.: p. 54

BIBLIOGRAFIA [4 / 6]

Genere: bibliografia specifica

Autore: Alberici C.

Titolo libro o rivista: Il mobile lombardo

Luogo di edizione: Milano

Anno di edizione: 1969

V., pp., nn.: p. 48

BIBLIOGRAFIA [5 / 6]

Genere: bibliografia di confronto

Autore: Pedrini A.

Titolo libro o rivista: L'ambiente, il mobilio e la decorazione del Rinascimento in Italia

Luogo di edizione: Torino

Anno di edizione: 1925

V., pp., nn.: n. 264

BIBLIOGRAFIA [6 / 6]

Genere: bibliografia di confronto

Autore: Schottmueller F.

Titolo libro o rivista: Wohnungskultur in Möbel der Italienischen Renaissance

Luogo di edizione: Stuttgart

Anno di edizione: 1921

V., pp., nn.: p. 159 n. 352

COMPILAZIONE

COMPILAZIONE

Anno di redazione: 1996

Ente compilatore: Raccolte Artistiche del Castello Sforzesco

Nome: Colle, Enrico

Funzionario responsabile: Tasso, Francesca

TRASCRIZIONE PER INFORMATIZZAZIONE

Anno di trascrizione/informatizzazione: 2009

Nome: De Palma, Ilaria

Ente compilatore: Raccolte Artistiche del Castello Sforzesco