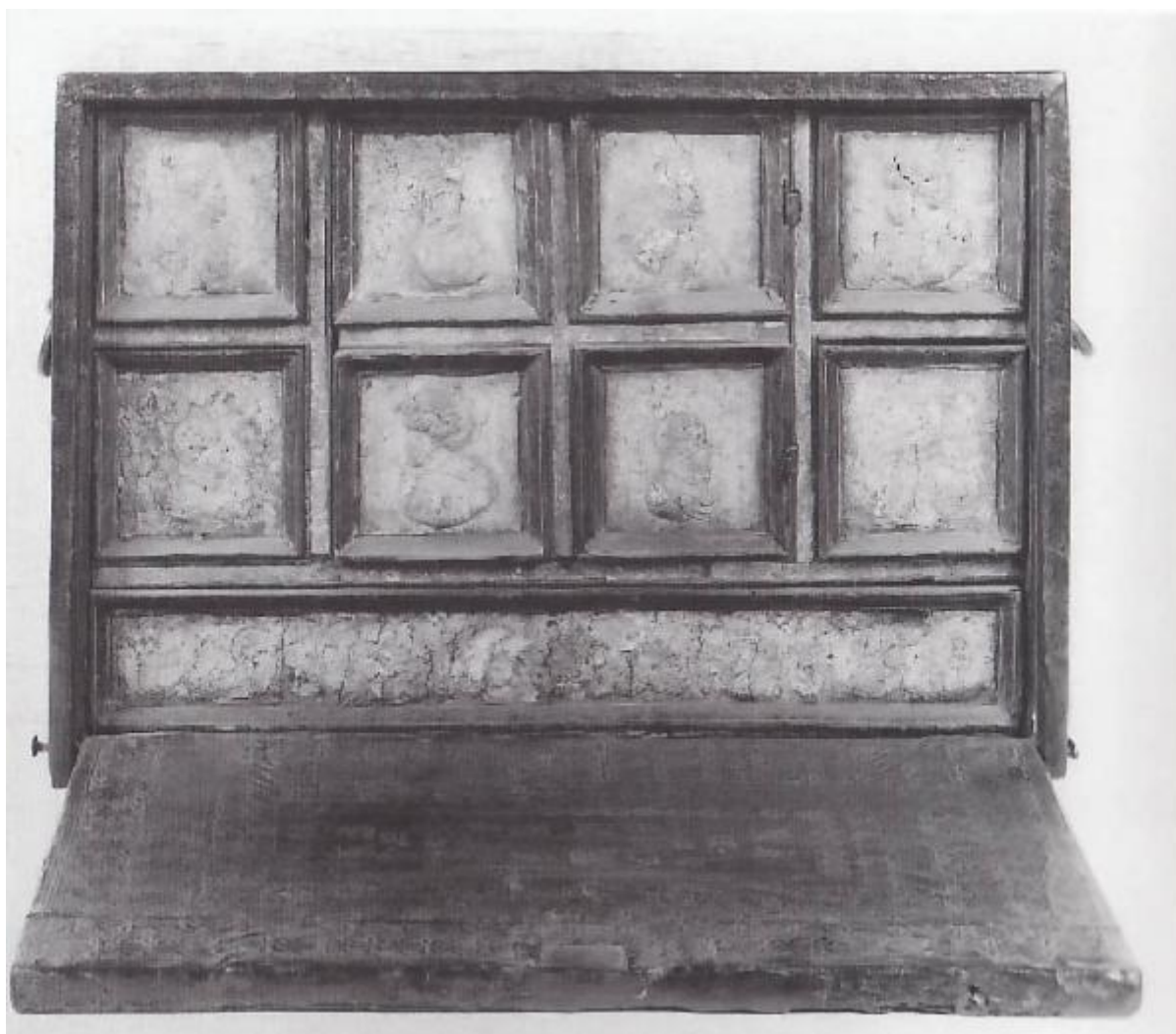


# Stipo

bottega Italia Settentrionale?



Link risorsa: <https://www.lombardiabeniculturali.it/opere-arte/schede/5q030-00278/>

Scheda SIRBeC: <https://www.lombardiabeniculturali.it/opere-arte/schede-complete/5q030-00278/>

## CODICI

Unità operativa: 5q030

Numero scheda: 278

Codice scheda: 5q030-00278

Tipo scheda: OA

Livello ricerca: C

### CODICE UNIVOCO

Codice regione: 03

Numero catalogo generale: 01976391

Ente schedatore: R03/ Raccolte Artistiche del Castello Sforzesco

Ente competente: S27

## RELAZIONI

### RELAZIONI CON ALTRI BENI [1 / 2]

Tipo relazione: è compreso

Tipo scheda: COL

Codice IDK della scheda correlata: COL-RL480-0000004

### RELAZIONI CON ALTRI BENI [2 / 2]

Tipo relazione: è compreso

Tipo scheda: COL

Codice IDK della scheda correlata: COL-LMD30-0000006

## OGGETTO

Categoria dell'oggetto: arredi e suppellettili

### OGGETTO

Definizione: stipo

### SOGGETTO

Categoria generale: essere umano e uomo in generale

Identificazione: Busti virili

## LOCALIZZAZIONE GEOGRAFICO-AMMINISTRATIVA

### INDICAZIONE DEL CONTENITORE FISICO

Codice del contenitore fisico: 27840

Categoria del contenitore fisico: architettura

### LOCALIZZAZIONE GEOGRAFICO-AMMINISTRATIVA ATTUALE

Stato: Italia

Regione: Lombardia

Provincia: MI

Nome provincia: Milano

Codice ISTAT comune: 015146

Comune: Milano

### COLLOCAZIONE SPECIFICA

Tipologia: deposito museale

Qualificazione: comunale

Denominazione: Deposito Ansaldo

Indirizzo: Via Savona, 39

Denominazione struttura conservativa - livello 1: Raccolte Artistiche del Castello Sforzesco

Denominazione struttura conservativa - livello 2: Raccolte d'Arte Applicata

## DATI PATRIMONIALI E COLLEZIONI

Sezione: Museo dei Mobili e delle Sculture Lignee - Mobili

### INVENTARIO

## CRONOLOGIA

### CRONOLOGIA GENERICA

Secolo: sec. XVII

Frazione di secolo: inizio

### CRONOLOGIA SPECIFICA

Da: 1600

Validità: (?)

A: 1609

Validità: (?)

Motivazione cronologia: analisi stilistica

## DEFINIZIONE CULTURALE

### AMBITO CULTURALE

Denominazione: bottega Italia Settentrionale?

Motivazione dell'attribuzione: analisi stilistica

Altre attribuzioni: bottega spagnola?

## DATI TECNICI

### MATERIA E TECNICA [1 / 2]

Materia: legno

Tecnica: doratura a pastiglia

### MATERIA E TECNICA [2 / 2]

Materia: cuoio

Tecnica: impressione in oro

### MISURE

Unità: cm

Altezza: 32

Larghezza: 47

Profondità: 29

## DATI ANALITICI

### DESCRIZIONE

Indicazioni sull'oggetto

Lo stipo, con struttura esterna e ribalta interamente ricoperte di cuoio impresso a motivi decorativi geometrici dorati, presenta nella parte frontale otto formelle decorate con profili virili in pastiglia. Un cassetto occupa tutta la parte inferiore dello stipo. Alle formelle corrispondono quattro cassette disposti in coppia ai lati di uno sportello centrale formato da quattro riquadri.

Indicazioni sul soggetto: Figure umane: busti maschili di profilo.

Notizie storico-critiche

Lo stipo, che ha la struttura esterna e la ribalta interamente ricoperti di cuoio impresso a motivi decorativi geometrici dorati, presenta, sulla parte frontale, otto formelle decorate con profili virili in pastiglia. A tali formelle, collocate al di sopra di un cassetto che occupa tutta la parte inferiore dello stipo, corrispondono quattro cassette disposti in coppia ai lati di uno sportello centrale formato da quattro riquadri. Risulta difficile, allo stato attuale degli studi sulla mobilia italiana, stabilire se questo stipo sia stato realizzato in Italia o se piuttosto sia frutto di una manifattura straniera, per

esempio quella spagnola, data anche la dipendenza della Lombardia da questa nazione nel XVII secolo. Dagli stipi spagnoli il nostro esemplare sembrerebbe infatti derivare il motivo dei profili virili incorniciati entro riquadri e il gusto per i rivestimenti in cuoio impresso, mentre la lavorazione della pastiglia risulterebbe essere tipica, se si esclude la Toscana, dell'area padana.

## CONSERVAZIONE

### STATO DI CONSERVAZIONE

Data: 2009

Stato di conservazione: NR

## RESTAURI E ANALISI

### RESTAURI

Data: 1970

Nome operatore: Guarneri, Severino

## CONDIZIONE GIURIDICA E VINCOLI

### CONDIZIONE GIURIDICA

Indicazione generica: proprietà Ente pubblico territoriale

Indicazione specifica: Comune di Milano

## FONTI E DOCUMENTI DI RIFERIMENTO

### DOCUMENTAZIONE FOTOGRAFICA [1 / 3]

Genere: documentazione esistente

Tipo: negativo b/n

Codice identificativo: A 31560

### DOCUMENTAZIONE FOTOGRAFICA [2 / 3]

Genere: documentazione esistente

Tipo: fotografia b/n

Data: 2002/00/00

Codice identificativo: AA 96

### DOCUMENTAZIONE FOTOGRAFICA [3 / 3]

Codice univoco della risorsa: SC\_OA\_5q030-00278\_IMG-0000605640

Genere: documentazione allegata

Tipo: fotografia b/n

Codice identificativo: Mobili 1050

Note: Scansione da Museo d'Arti Applicate. Mobili e intagli lignei, 1996.

Collocazione del file nell'archivio locale: Mobili

Nome del file originale: Mobili 1050

#### **BIBLIOGRAFIA**

Genere: bibliografia specifica

Autore: Colle E.

Titolo libro o rivista: Museo d'Arti Applicate. Mobili e intagli lignei

Luogo di edizione: Milano

Anno di edizione: 1996

V., pp., nn.: p. 180 n. 259

#### **COMPILAZIONE**

##### **COMPILAZIONE**

Anno di redazione: 1996

Ente compilatore: Raccolte Artistiche del Castello Sforzesco

Nome: Colle, Enrico

Funzionario responsabile: Tasso, Francesca

##### **TRASCRIZIONE PER INFORMATIZZAZIONE**

Anno di trascrizione/informatizzazione: 2009

Nome: De Palma, Ilaria

Ente compilatore: Raccolte Artistiche del Castello Sforzesco