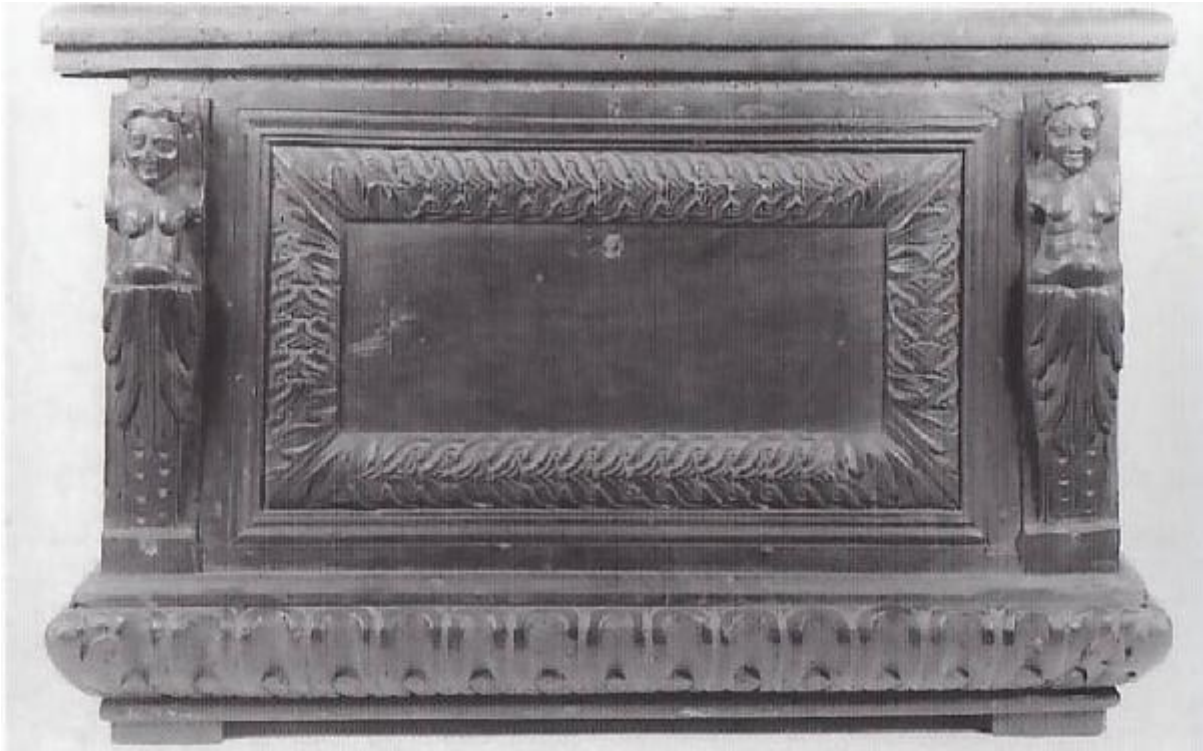


Cassetta

bottega lombarda



Link risorsa: <https://www.lombardiabeniculturali.it/opere-arte/schede/5q030-00315/>

Scheda SIRBeC: <https://www.lombardiabeniculturali.it/opere-arte/schede-complete/5q030-00315/>

CODICI

Unità operativa: 5q030

Numero scheda: 315

Codice scheda: 5q030-00315

Tipo scheda: OA

Livello ricerca: C

CODICE UNIVOCO

Codice regione: 03

Numero catalogo generale: 01976415

Ente schedatore: R03/ Raccolte Artistiche del Castello Sforzesco

Ente competente: S27

RELAZIONI

RELAZIONI CON ALTRI BENI [1 / 2]

Tipo relazione: è compreso

Tipo scheda: COL

Codice IDK della scheda correlata: COL-RL480-0000004

RELAZIONI CON ALTRI BENI [2 / 2]

Tipo relazione: è compreso

Tipo scheda: COL

Codice IDK della scheda correlata: COL-LMD30-0000006

OGGETTO

Categoria dell'oggetto: arredi e suppellettili

OGGETTO

Definizione: cassetta

LOCALIZZAZIONE GEOGRAFICO-AMMINISTRATIVA

INDICAZIONE DEL CONTENITORE FISICO

Codice del contenitore fisico: 27841

Categoria del contenitore fisico: architettura

LOCALIZZAZIONE GEOGRAFICO-AMMINISTRATIVA ATTUALE

Stato: Italia

Regione: Lombardia

Provincia: MI

Nome provincia: Milano

Codice ISTAT comune: 015146

Comune: Milano

COLLOCAZIONE SPECIFICA

Tipologia: deposito museale

Qualificazione: comunale

Denominazione: Deposito Rubattino 37

Indirizzo: Via Rubattino, 37

Denominazione struttura conservativa - livello 1: Raccolte Artistiche del Castello Sforzesco

Denominazione struttura conservativa - livello 2: Raccolte d'Arte Applicata

DATI PATRIMONIALI E COLLEZIONI

Sezione: Museo dei Mobili e delle Sculture Lignee - Mobili

INVENTARIO

CRONOLOGIA

CRONOLOGIA GENERICA [1 / 2]

Secolo: sec. XVII

CRONOLOGIA SPECIFICA [1 / 2]

Da: 1600

Validità: ca.

A: 1699

Validità: ca.

CRONOLOGIA GENERICA [2 / 2]

Secolo: sec. XIX

Frazione di secolo: fine

CRONOLOGIA SPECIFICA [2 / 2]

Da: 1890

Validità: ca.

A: 1899

Validità: ca.

Motivazione cronologia: analisi stilistica

Motivazione cronologia: analisi stilistica

DEFINIZIONE CULTURALE

AMBITO CULTURALE

Denominazione: bottega lombarda

Motivazione dell'attribuzione: analisi stilistica

DATI TECNICI

MATERIA E TECNICA

Materia: legno di noce

Tecnica: intaglio

MISURE

Unità: cm

Altezza: 50

Larghezza: 77

Profondità: 44.5

DATI ANALITICI

DESCRIZIONE

Indicazioni sull'oggetto: Cassetta con frontale intagliato decorato con due cariatidi.

Indicazioni sul soggetto: Elementi decorativi: cariatidi.

Notizie storico-critiche: La cassetta fu realizzata alla fine del secolo scorso riutilizzando in parte frammenti lignei antichi.

CONSERVAZIONE

STATO DI CONSERVAZIONE

Data: 2009

Stato di conservazione: NR

RESTAURI E ANALISI

RESTAURI

Data: 1914

Nome operatore: non specificato

CONDIZIONE GIURIDICA E VINCOLI

CONDIZIONE GIURIDICA

Indicazione generica: proprietà Ente pubblico territoriale

Indicazione specifica: Comune di Milano

FONTI E DOCUMENTI DI RIFERIMENTO

DOCUMENTAZIONE FOTOGRAFICA [1 / 2]

Genere: documentazione esistente

Tipo: fotocolor

Data: 1996/00/00

Codice identificativo: AA 609

DOCUMENTAZIONE FOTOGRAFICA [2 / 2]

Codice univoco della risorsa: SC_OA_5q030-00315_IMG-0000605722

Genere: documentazione allegata

Tipo: fotografia b/n

Codice identificativo: Mobili 0210

Note: Scansione da Museo d'Arti Applicate. Mobili e intagli lignei, 1996.

Collocazione del file nell'archivio locale: Mobili

Nome del file originale: Mobili 0210.jpg

BIBLIOGRAFIA

Genere: bibliografia specifica

Autore: Colle E.

Titolo libro o rivista: Museo d'Arti Applicate. Mobili e intagli lignei

Luogo di edizione: Milano

Anno di edizione: 1996

V., pp., nn.: pp142-143 n. 184

COMPILAZIONE

COMPILAZIONE

Anno di redazione: 1996

Ente compilatore: Raccolte Artistiche del Castello Sforzesco

Nome: Colle, Enrico

Funzionario responsabile: Tasso, Francesca

TRASCRIZIONE PER INFORMATIZZAZIONE

Anno di trascrizione/informatizzazione: 2009

Nome: De Palma, Ilaria

Ente compilatore: Raccolte Artistiche del Castello Sforzesco