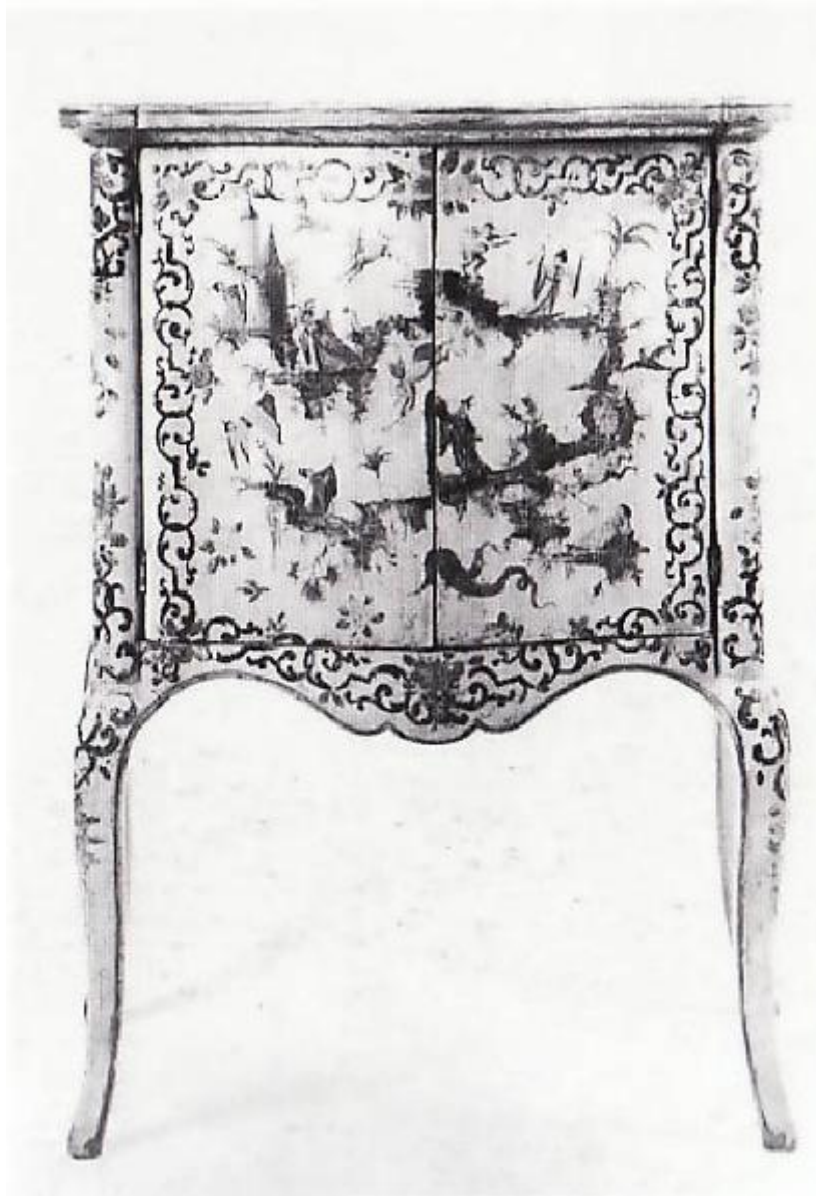


Comodino

bottega piemontese?



Link risorsa: <https://www.lombardiabeniculturali.it/opere-arte/schede/5q030-00393/>

Scheda SIRBeC: <https://www.lombardiabeniculturali.it/opere-arte/schede-complete/5q030-00393/>

CODICI

Unità operativa: 5q030

Numero scheda: 393

Codice scheda: 5q030-00393

Tipo scheda: OA

Livello ricerca: C

CODICE UNIVOCO

Codice regione: 03

Numero catalogo generale: 01976493

Ente schedatore: R03/ Raccolte Artistiche del Castello Sforzesco

Ente competente: S27

RELAZIONI

RELAZIONI CON ALTRI BENI [1 / 2]

Tipo relazione: è compreso

Tipo scheda: COL

Codice IDK della scheda correlata: COL-RL480-0000004

RELAZIONI CON ALTRI BENI [2 / 2]

Tipo relazione: è compreso

Tipo scheda: COL

Codice IDK della scheda correlata: COL-LMD30-0000006

OGGETTO

Categoria dell'oggetto: arredi e suppellettili

OGGETTO

Definizione: comodino

SOGGETTO

Categoria generale: composizioni di invenzione

Identificazione: Cineseria

LOCALIZZAZIONE GEOGRAFICO-AMMINISTRATIVA

INDICAZIONE DEL CONTENITORE FISICO

Codice del contenitore fisico: 27841

Categoria del contenitore fisico: architettura

LOCALIZZAZIONE GEOGRAFICO-AMMINISTRATIVA ATTUALE

Stato: Italia

Regione: Lombardia

Provincia: MI

Nome provincia: Milano

Codice ISTAT comune: 015146

Comune: Milano

COLLOCAZIONE SPECIFICA

Tipologia: deposito museale

Qualificazione: comunale

Denominazione: Deposito Rubattino 37

Indirizzo: Via Rubattino, 37

Denominazione struttura conservativa - livello 1: Raccolte Artistiche del Castello Sforzesco

Denominazione struttura conservativa - livello 2: Raccolte d'Arte Applicata

DATI PATRIMONIALI E COLLEZIONI

Sezione: Museo dei Mobili e delle Sculture Lignee - Mobili

INVENTARIO

CRONOLOGIA

CRONOLOGIA GENERICA [1 / 2]

Secolo: sec. XVIII

Frazione di secolo: seconda metà

CRONOLOGIA SPECIFICA [1 / 2]

Da: 1750

Validità: ca.

A: 1799

Validità: ca.

CRONOLOGIA GENERICA [2 / 2]

Secolo: sec. XX

Frazione di secolo: prima metà

CRONOLOGIA SPECIFICA [2 / 2]

Da: 1900

Validità: ca.

A: 1950

Validità: ca.

Motivazione cronologia: analisi stilistica

Motivazione cronologia: analisi stilistica

DEFINIZIONE CULTURALE

AMBITO CULTURALE

Denominazione: bottega piemontese?

Motivazione dell'attribuzione: analisi stilistica

DATI TECNICI

MATERIA E TECNICA

Materia: legno di pioppo

Tecnica: laccatura

MISURE

Unità: cm

Altezza: 78

Larghezza: 54

Profondità: 40

DATI ANALITICI

DESCRIZIONE

Indicazioni sull'oggetto: Comodino in legno laccato, dipinto con motivi a "cineseria".

Indicazioni sul soggetto: Piante. Elementi decorativi: cineserie. Figure umane: cinesi.

CONSERVAZIONE

STATO DI CONSERVAZIONE

Data: 2009

Stato di conservazione: NR

RESTAURI E ANALISI

RESTAURI [1 / 3]

Data: 1955

Nome operatore: Tronconi

RESTAURI [2 / 3]

Data: 1967

Nome operatore: Dendi

RESTAURI [3 / 3]

Data: 1988

Nome operatore: Frigerio, Tiziana

CONDIZIONE GIURIDICA E VINCOLI

CONDIZIONE GIURIDICA

Indicazione generica: proprietà Ente pubblico territoriale

Indicazione specifica: Comune di Milano

FONTI E DOCUMENTI DI RIFERIMENTO

DOCUMENTAZIONE FOTOGRAFICA [1 / 4]

Genere: documentazione esistente

Tipo: lastra

Autore: Perotti

Codice identificativo: 4003

DOCUMENTAZIONE FOTOGRAFICA [2 / 4]

Genere: documentazione esistente

Tipo: lastra

Autore: Graphic Art Color

Codice identificativo: 405

DOCUMENTAZIONE FOTOGRAFICA [3 / 4]

Genere: documentazione esistente

Tipo: fotografia b/n

Data: 1996/00/00

Codice identificativo: AA 591

DOCUMENTAZIONE FOTOGRAFICA [4 / 4]

Codice univoco della risorsa: SC_OA_5q030-00393_IMG-0000605829

Genere: documentazione allegata

Tipo: fotografia b/n

Codice identificativo: Mobili 0361

Note: Scansione da Museo d'Arti Applicate. Mobili e intagli lignei, 1996.

Collocazione del file nell'archivio locale: Mobili

Nome del file originale: Mobili 0361.jpg

BIBLIOGRAFIA [1 / 3]

Genere: bibliografia specifica

Autore: Colle E.

Titolo libro o rivista: Museo d'Arti Applicate. Mobili e intagli lignei

Luogo di edizione: Milano

Anno di edizione: 1996

V., pp., nn.: p. 91 n. 92

BIBLIOGRAFIA [2 / 3]

Genere: bibliografia specifica

Autore: Rosa G.

Titolo libro o rivista: I mobili delle civiche raccolte artistiche di Milano

Luogo di edizione: Milano

Anno di edizione: 1963

V., pp., nn.: n. 263

BIBLIOGRAFIA [3 / 3]

Genere: bibliografia di confronto

Autore: Levy S.

Titolo libro o rivista: Lacche veneziane del '700

Luogo di edizione: Milano

Anno di edizione: 1968

COMPILAZIONE

COMPILAZIONE

Anno di redazione: 1996

Ente compilatore: Raccolte Artistiche del Castello Sforzesco

Nome: Colle, Enrico

Funzionario responsabile: Tasso, Francesca

TRASCRIZIONE PER INFORMATIZZAZIONE

Anno di trascrizione/informatizzazione: 2009

Nome: De Palma, Ilaria

Ente compilatore: Raccolte Artistiche del Castello Sforzesco