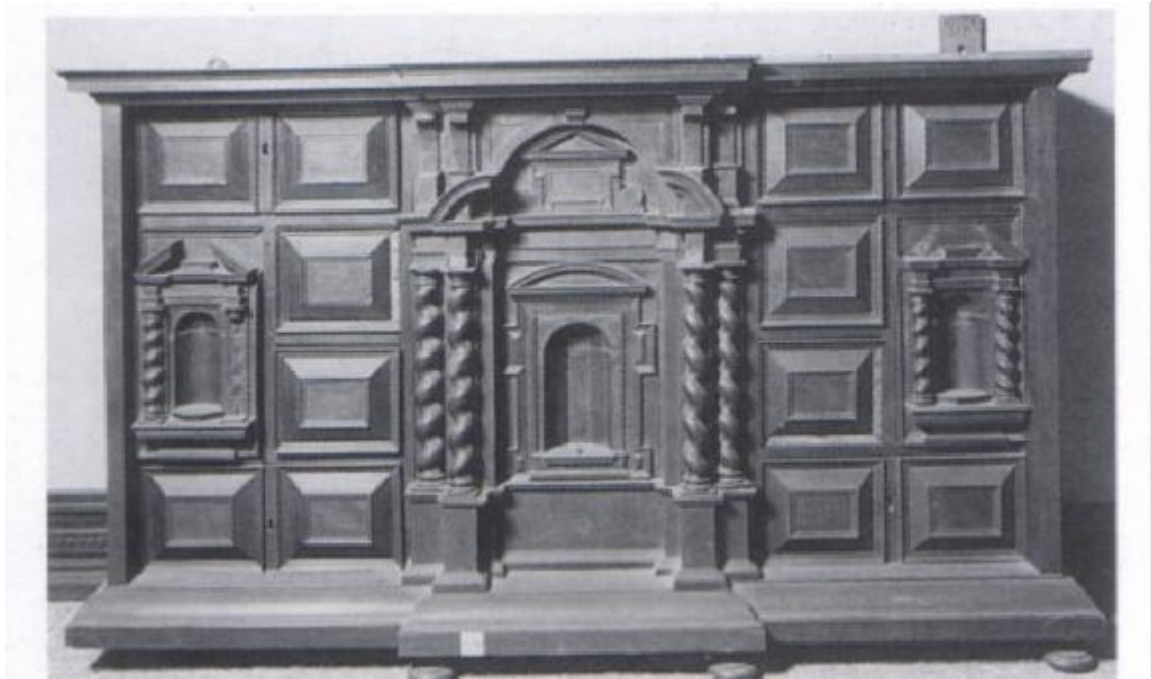


# Stipo

bottega toscana?



Link risorsa: <https://www.lombardiabeniculturali.it/opere-arte/schede/5q030-00474/>

Scheda SIRBeC: <https://www.lombardiabeniculturali.it/opere-arte/schede-complete/5q030-00474/>

## CODICI

Unità operativa: 5q030

Numero scheda: 474

Codice scheda: 5q030-00474

Tipo scheda: OA

Livello ricerca: C

### CODICE UNIVOCO

Codice regione: 03

Numero catalogo generale: 01976574

Ente schedatore: R03/ Raccolte Artistiche del Castello Sforzesco

Ente competente: S27

## RELAZIONI

### RELAZIONI CON ALTRI BENI [1 / 2]

Tipo relazione: è compreso

Tipo scheda: COL

Codice IDK della scheda correlata: COL-RL480-0000004

### RELAZIONI CON ALTRI BENI [2 / 2]

Tipo relazione: è compreso

Tipo scheda: COL

Codice IDK della scheda correlata: COL-LMD30-0000006

## OGGETTO

Categoria dell'oggetto: arredi e suppellettili

### OGGETTO

Definizione: stipo

## LOCALIZZAZIONE GEOGRAFICO-AMMINISTRATIVA

### INDICAZIONE DEL CONTENITORE FISICO

Codice del contenitore fisico: 27841

Categoria del contenitore fisico: architettura

#### **LOCALIZZAZIONE GEOGRAFICO-AMMINISTRATIVA ATTUALE**

Stato: Italia

Regione: Lombardia

Provincia: MI

Nome provincia: Milano

Codice ISTAT comune: 015146

Comune: Milano

#### **COLLOCAZIONE SPECIFICA**

Denominazione struttura conservativa - livello 1: Raccolte Artistiche del Castello Sforzesco

Denominazione struttura conservativa - livello 2: Raccolte d'Arte Applicata

### **DATI PATRIMONIALI E COLLEZIONI**

Sezione: Museo dei Mobili e delle Sculture Lignee - Mobili

#### **INVENTARIO**

### **CRONOLOGIA**

#### **CRONOLOGIA GENERICA**

Secolo: sec. XIX

Frazione di secolo: seconda metà

#### **CRONOLOGIA SPECIFICA**

Da: 1850

Validità: ca.

A: 1899

Validità: ca.

Motivazione cronologia: analisi stilistica

### **DEFINIZIONE CULTURALE**

#### **AMBITO CULTURALE**

Denominazione: bottega toscana?

Motivazione dell'attribuzione: analisi stilistica

## DATI TECNICI

### MATERIA E TECNICA [1 / 2]

Materia: legno di noce

Tecnica [1 / 2]: impiallacciatura in mogano

Tecnica [2 / 2]: intaglio

### MATERIA E TECNICA [2 / 2]

Materia: legno

Tecnica: tintura

### MISURE

Unità: cm

Altezza: 94

Larghezza: 158

Profondità: 42

## DATI ANALITICI

### DESCRIZIONE

Indicazioni sull'oggetto

Stipo composto da uno sportello centrale con nicchia affiancata da coppia di colonne tortili sorreggenti un timpano spezzato che chiude un vano con quattro piccoli cassetti laterali.

Notizie storico-critiche

Fu acquistato nel 1888 per la Scuola d'Arte Applicata presso T. Gagliardi di Firenze, forse parente del cesellatore romano Luigi Gagliardi che partecipò, riscuotendo un certo successo, all'Esposizione di Vienna del 1873.

## CONSERVAZIONE

### STATO DI CONSERVAZIONE

Data: 2009

Stato di conservazione: NR

## CONDIZIONE GIURIDICA E VINCOLI

### CONDIZIONE GIURIDICA

Indicazione generica: proprietà Ente pubblico territoriale

Indicazione specifica: Comune di Milano

## FONTI E DOCUMENTI DI RIFERIMENTO

### DOCUMENTAZIONE FOTOGRAFICA [1 / 2]

Genere: documentazione esistente

Tipo: fotografia b/n

Data: 2000/00/00

Codice identificativo: non specificato

### DOCUMENTAZIONE FOTOGRAFICA [2 / 2]

Codice univoco della risorsa: SC\_OA\_5q030-00474\_IMG-0000605911

Genere: documentazione allegata

Tipo: fotografia b/n

Codice identificativo: Mobili 0485

Note: Scansione da Museo d'Arti Applicate. Mobili e intagli lignei, 1996.

Collocazione del file nell'archivio locale: Mobili

Nome del file originale: Mobili 0485.jpg

### BIBLIOGRAFIA

Genere: bibliografia specifica

Autore: Colle E.

Titolo libro o rivista: Museo d'Arti Applicate. Mobili e intagli lignei

Luogo di edizione: Milano

Anno di edizione: 1996

V., pp., nn.: pp. 216-217, 219 n. 308

## COMPILAZIONE

### COMPILAZIONE

Anno di redazione: 1996

Ente compilatore: Raccolte Artistiche del Castello Sforzesco

Nome: Colle, Enrico

Funzionario responsabile: Tasso, Francesca

### TRASCRIZIONE PER INFORMATIZZAZIONE

Anno di trascrizione/informatizzazione: 2009

Nome: De Palma, Ilaria

Ente compilatore: Raccolte Artistiche del Castello Sforzesco