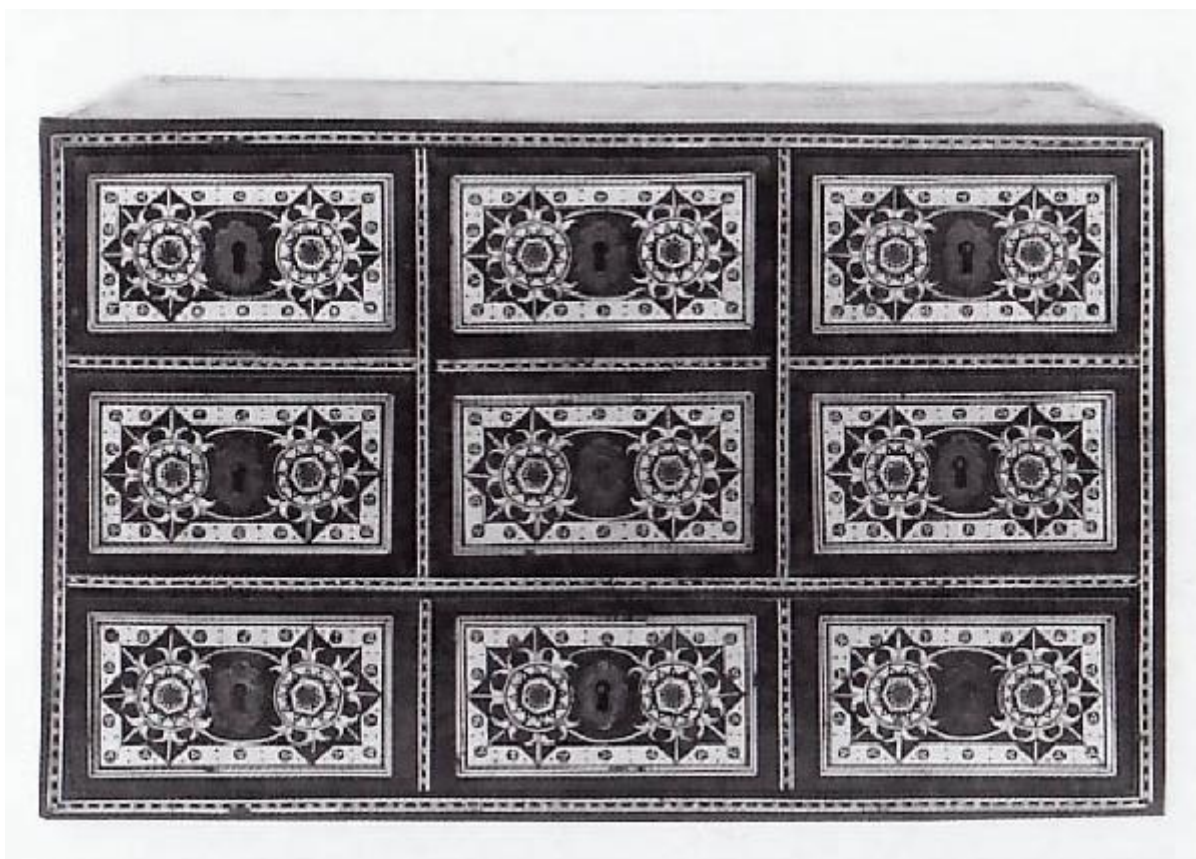


Stipo

bottega italiana?



Link risorsa: <https://www.lombardiabeniculturali.it/opere-arte/schede/5q030-00478/>

Scheda SIRBeC: <https://www.lombardiabeniculturali.it/opere-arte/schede-complete/5q030-00478/>

CODICI

Unità operativa: 5q030

Numero scheda: 478

Codice scheda: 5q030-00478

Tipo scheda: OA

Livello ricerca: C

CODICE UNIVOCO

Codice regione: 03

Numero catalogo generale: 01976578

Ente schedatore: R03/ Raccolte Artistiche del Castello Sforzesco

Ente competente: S27

RELAZIONI

RELAZIONI CON ALTRI BENI [1 / 2]

Tipo relazione: è compreso

Tipo scheda: COL

Codice IDK della scheda correlata: COL-RL480-0000004

RELAZIONI CON ALTRI BENI [2 / 2]

Tipo relazione: è compreso

Tipo scheda: COL

Codice IDK della scheda correlata: COL-LMD30-0000006

OGGETTO

Categoria dell'oggetto: arredi e suppellettili

OGGETTO

Definizione: stipo

LOCALIZZAZIONE GEOGRAFICO-AMMINISTRATIVA

INDICAZIONE DEL CONTENITORE FISICO

Codice del contenitore fisico: 27840

Categoria del contenitore fisico: architettura

LOCALIZZAZIONE GEOGRAFICO-AMMINISTRATIVA ATTUALE

Stato: Italia

Regione: Lombardia

Provincia: MI

Nome provincia: Milano

Codice ISTAT comune: 015146

Comune: Milano

COLLOCAZIONE SPECIFICA

Tipologia: deposito museale

Qualificazione: comunale

Denominazione: Deposito Ansaldo

Indirizzo: Via Savona, 39

Denominazione struttura conservativa - livello 1: Raccolte Artistiche del Castello Sforzesco

Denominazione struttura conservativa - livello 2: Raccolte d'Arte Applicata

DATI PATRIMONIALI E COLLEZIONI

Sezione: Museo dei Mobili e delle Sculture Lignee - Mobili

INVENTARIO

CRONOLOGIA

CRONOLOGIA GENERICA

Secolo: sec. XVII

CRONOLOGIA SPECIFICA

Da: 1600

Validità: (?)

A: 1699

Validità: (?)

Motivazione cronologia: analisi stilistica

DEFINIZIONE CULTURALE

AMBITO CULTURALE

Denominazione: bottega italiana?

Motivazione dell'attribuzione: analisi stilistica

DATI TECNICI

MATERIA E TECNICA

Materia: legno

Tecnica [1 / 2]: impiallacciatura in ebano

Tecnica [2 / 2]: intarsio in avorio

MISURE

Unità: cm

Altezza: 28

Larghezza: 44.5

Profondità: 31.5

DATI ANALITICI

DESCRIZIONE

Indicazioni sull'oggetto

Stipo formato da sei cassetti di varia dimensione. Presenta una decorazione ad intarsi geometrici in avorio su fondo scuro.

Notizie storico-critiche

La decorazione ad intarsi geometrici su fondo nero è tipica degli arredi eseguiti in Spagna e Portogallo a partire dalla fine del Cinquecento. In particolare il nostro stipo sembra derivare i suoi ornati da uno scrittoio portoghese conservato nella collezione Vilhena a Lisbona e datato al XVII secolo da Maria Magdalena de Cagical e Silva.

CONSERVAZIONE

STATO DI CONSERVAZIONE

Data: 2009

Stato di conservazione: NR

CONDIZIONE GIURIDICA E VINCOLI

CONDIZIONE GIURIDICA

Indicazione generica: proprietà Ente pubblico territoriale

Indicazione specifica: Comune di Milano

FONTI E DOCUMENTI DI RIFERIMENTO

DOCUMENTAZIONE FOTOGRAFICA [1 / 7]

Genere: documentazione esistente

Tipo: fotografia b/n

Data: 2000/00/00

Codice identificativo: non specificato

DOCUMENTAZIONE FOTOGRAFICA [2 / 7]

Codice univoco della risorsa: SC_OA_5q030-00478_IMG-0000605916

Genere: documentazione allegata

Tipo: fotografia b/n

Codice identificativo: Mobili 0497

Note: Scansione da Museo d'Arti Applicate. Mobili e intagli lignei, 1996.

Collocazione del file nell'archivio locale: Mobili

Nome del file originale: Mobili 0497.jpg

DOCUMENTAZIONE FOTOGRAFICA [3 / 7]

Codice univoco della risorsa: SC_OA_5q030-00478_IMG-0000605917

Genere: documentazione allegata

Tipo: fotografia digitale colore

Autore: Brunelli, Giancarlo

Data: 2011/07/00

Codice identificativo: Mobili 0497.1

Visibilità immagine: 1

Collocazione del file nell'archivio locale: Mobili

Nome del file originale: Mobili 0497.1.jpg

DOCUMENTAZIONE FOTOGRAFICA [4 / 7]

Codice univoco della risorsa: SC_OA_5q030-00478_IMG-0000605918

Genere: documentazione allegata

Tipo: fotografia digitale colore

Autore: Brunelli, Giancarlo

Data: 2011/07/00

Codice identificativo: Mobili 0497.2

Visibilità immagine: 1

Collocazione del file nell'archivio locale: Mobili

Nome del file originale: Mobili 0497.2.jpg

DOCUMENTAZIONE FOTOGRAFICA [5 / 7]

Codice univoco della risorsa: SC_OA_5q030-00478_IMG-0000605919

Genere: documentazione allegata

Tipo: fotografia digitale colore

Autore: Brunelli, Giancarlo

Data: 2011/07/00

Codice identificativo: Mobili 0497.3

Visibilità immagine: 1

Collocazione del file nell'archivio locale: Mobili

Nome del file originale: Mobili 0497.3.jpg

DOCUMENTAZIONE FOTOGRAFICA [6 / 7]

Codice univoco della risorsa: SC_OA_5q030-00478_IMG-0000605920

Genere: documentazione allegata

Tipo: fotografia digitale colore

Autore: Brunelli, Giancarlo

Data: 2011/07/00

Codice identificativo: Mobili 0497.4

Visibilità immagine: 1

Collocazione del file nell'archivio locale: Mobili

Nome del file originale: Mobili 0497.4.jpg

DOCUMENTAZIONE FOTOGRAFICA [7 / 7]

Codice univoco della risorsa: SC_OA_5q030-00478_IMG-0000605921

Genere: documentazione allegata

Tipo: fotografia digitale colore

Autore: Brunelli, Giancarlo

Data: 2011/07/00

Codice identificativo: Mobili 0497.5

Visibilità immagine: 1

Collocazione del file nell'archivio locale: Mobili

Nome del file originale: Mobili 0497.5.jpg

BIBLIOGRAFIA [1 / 2]

Genere: bibliografia di confronto

Autore: De Cagigal e Silva M. M.

Titolo libro o rivista: Obras de Arte Indo-Portuguesa de Caràcter Mongòlico

Titolo contributo: Garcia de Orta, Revista de junta de investigadores do Ultramar

Luogo di edizione: Lisboa

Anno di edizione: 1972

V., tavv., figg.: f. VII

BIBLIOGRAFIA [2 / 2]

Genere: bibliografia specifica

Autore: Colle E.

Titolo libro o rivista: Museo d'Arti Applicate. Mobili e intagli lignei

Luogo di edizione: Milano

Anno di edizione: 1996

V., pp., nn.: pp. 199, 201 n. 281

COMPILAZIONE

COMPILAZIONE

Anno di redazione: 1996

Ente compilatore: Raccolte Artistiche del Castello Sforzesco

Nome: Colle, Enrico

Funzionario responsabile: Tasso, Francesca

TRASCRIZIONE PER INFORMATIZZAZIONE

Anno di trascrizione/informatizzazione: 2009

Nome: De Palma, Ilaria

Ente compilatore: Raccolte Artistiche del Castello Sforzesco

AGGIORNAMENTO-REVISIONE

Anno di aggiornamento/revisione: 2011

Nome: De Palma, Ilaria

Ente compilatore: Musei Civici di Milano

Funzionario responsabile: Tasso, Francesca