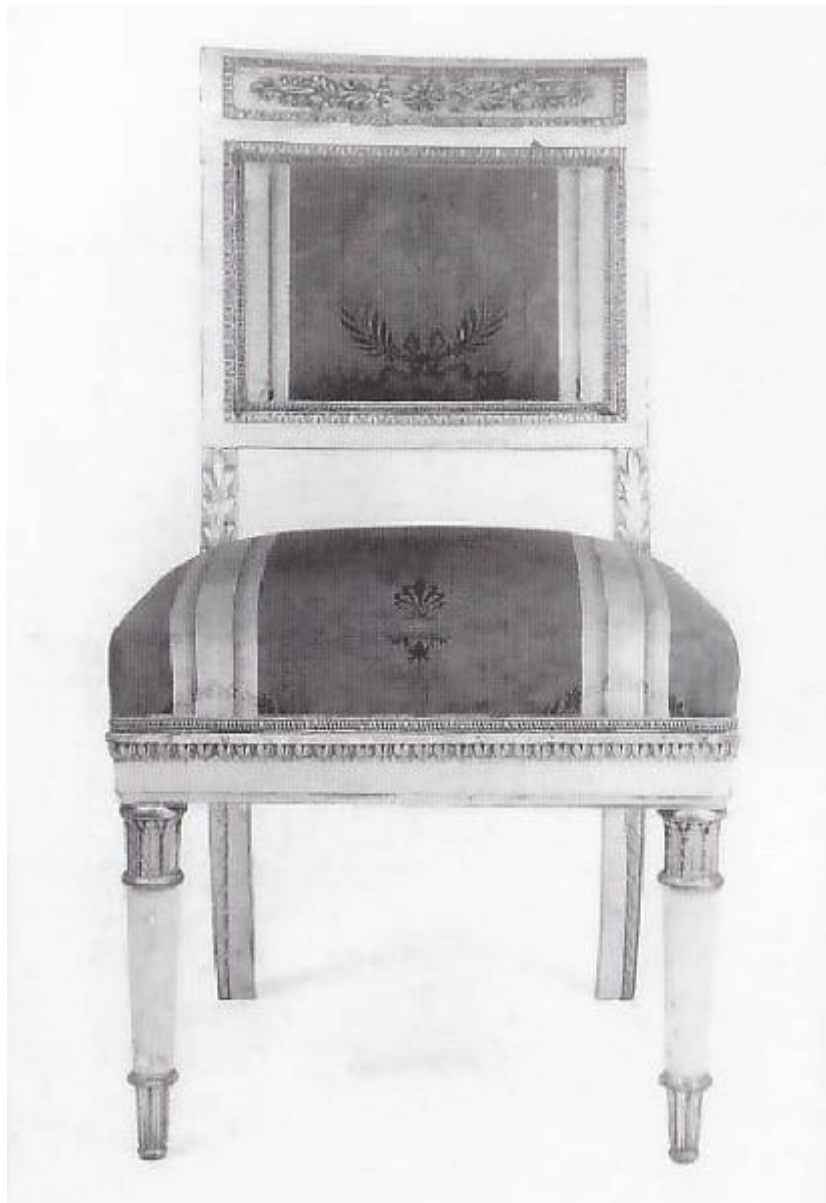


Sedia

bottega lombarda



Link risorsa: <https://www.lombardiabeniculturali.it/opere-arte/schede/5q030-00508/>

Scheda SIRBeC: <https://www.lombardiabeniculturali.it/opere-arte/schede-complete/5q030-00508/>

CODICI

Unità operativa: 5q030

Numero scheda: 508

Codice scheda: 5q030-00508

Tipo scheda: OA

Livello ricerca: C

CODICE UNIVOCO

Codice regione: 03

Numero catalogo generale: 01976609

Ente schedatore: R03/ Raccolte Artistiche del Castello Sforzesco

Ente competente: S27

RELAZIONI

RELAZIONI CON ALTRI BENI [1 / 2]

Tipo relazione: è compreso

Tipo scheda: COL

Codice IDK della scheda correlata: COL-RL480-0000004

RELAZIONI CON ALTRI BENI [2 / 2]

Tipo relazione: è compreso

Tipo scheda: COL

Codice IDK della scheda correlata: COL-LMD30-0000006

OGGETTO

Categoria dell'oggetto: arredi e suppellettili

OGGETTO

Definizione: sedia

Identificazione: elemento d'insieme

LOCALIZZAZIONE GEOGRAFICO-AMMINISTRATIVA

INDICAZIONE DEL CONTENITORE FISICO

Codice del contenitore fisico: 27841

Categoria del contenitore fisico: architettura

LOCALIZZAZIONE GEOGRAFICO-AMMINISTRATIVA ATTUALE

Stato: Italia

Regione: Lombardia

Provincia: MI

Nome provincia: Milano

Codice ISTAT comune: 015146

Comune: Milano

COLLOCAZIONE SPECIFICA

Tipologia: deposito museale

Qualificazione: comunale

Denominazione: Deposito Rubattino 37

Indirizzo: Via Rubattino, 37

Denominazione struttura conservativa - livello 1: Raccolte Artistiche del Castello Sforzesco

Denominazione struttura conservativa - livello 2: Raccolte d'Arte Applicata

DATI PATRIMONIALI E COLLEZIONI

Sezione: Museo dei Mobili e delle Sculture Lignee - Mobili

INVENTARIO

CRONOLOGIA

CRONOLOGIA GENERICA

Secolo: sec. XIX

Frazione di secolo: inizio

CRONOLOGIA SPECIFICA

Da: 1800

Validità: ca.

A: 1809

Validità: ca.

Motivazione cronologia: analisi storica

DEFINIZIONE CULTURALE

AMBITO CULTURALE

Denominazione: bottega lombarda

Motivazione dell'attribuzione: analisi stilistica

COMMITTENZA

Data: 1805-1815

Circostanza: Arredo delle residenze reali milanesi in occasione dell'arrivo di Napoleone

Nome: Governo milanese

DATI TECNICI

MATERIA E TECNICA [1 / 2]

Materia: legno

Tecnica [1 / 3]: doratura

Tecnica [2 / 3]: intaglio

Tecnica [3 / 3]: pittura

MATERIA E TECNICA [2 / 2]

Materia: seta

Tecnica: operata

MISURE

Unità: cm

Altezza: 90

Larghezza: 51

Profondità: 48

DATI ANALITICI

DESCRIZIONE

Indicazioni sull'oggetto

Sedia decorata con motivi a palmetta sui montanti e sulle gambe anteriori. Schienale decorato con motivi floreali ai lati di una rosetta.

Indicazioni sul soggetto: Elementi decorativi: rosetta; motivi floreali; motivi a palmetta.

Notizie storico-critiche

La sedia fa parte di una serie di sedie che, come si evince dai numeri apposti sul telaio sotto il sedile, provengono dal Palazzo Reale di Milano e furono realizzate durante il

periodo dell'Impero napoleonico. Sotto ciascun sedile compare scritto a vernice nera "S M" seguito dal rispettivo numero d'Inventario (969, 970, 971, 972) e dalla lettera "A" e a vernice azzurra i numeri 2212, 2213, 2215 e 2220. Tali numeri si riferiscono all'inventario compilato ad inizio secolo del palazzo dove le sedie arredavano la sala numero 175 detta "Sala d'angolo (celeste) di seguito all'Appartamento di Riserva". Nel 1872 gli arredi furono inventariati dal numero 3310 al numero 3321. Quattro sedie e due poltrone dalla spalliera decorata con un motivo a palmette analogo a quello dei presenti esemplari furono vendute nel marzo 1996 dalla casa d'aste Finarte di Milano (lotto n. 216).

CONSERVAZIONE

STATO DI CONSERVAZIONE

Data: 2009

Stato di conservazione: NR

RESTAURI E ANALISI

RESTAURI

Data: 1995

Nome operatore: Girardi, Renato

CONDIZIONE GIURIDICA E VINCOLI

CONDIZIONE GIURIDICA

Indicazione generica: proprietà Ente pubblico territoriale

Indicazione specifica: Comune di Milano

FONTI E DOCUMENTI DI RIFERIMENTO

DOCUMENTAZIONE FOTOGRAFICA [1 / 2]

Genere: documentazione esistente

Tipo: fotografia b/n

Data: 1996/00/00

Codice identificativo: non specificato

DOCUMENTAZIONE FOTOGRAFICA [2 / 2]

Codice univoco della risorsa: SC_OA_5q030-00508_IMG-0000605971

Genere: documentazione allegata

Tipo: fotografia b/n

Codice identificativo: Mobili 0551

Note: Scansione da Museo d'Arti Applicate. Mobili e intagli lignei, 1996.
Foto generica di una sedia.

Collocazione del file nell'archivio locale: Mobili

Nome del file originale: Mobili 0551.jpg

BIBLIOGRAFIA [1 / 3]

Genere: bibliografia specifica

Autore: Colle E.

Titolo libro o rivista: Museo d'Arti Applicate. Mobili e intagli lignei

Luogo di edizione: Milano

Anno di edizione: 1996

V., pp., nn.: pp. 294,296 n. 496

BIBLIOGRAFIA [2 / 3]

Genere: bibliografia specifica

Autore: Rosa G.

Titolo libro o rivista: I mobili delle civiche raccolte artistiche di Milano

Luogo di edizione: Milano

Anno di edizione: 1963

V., pp., nn.: n. 39

BIBLIOGRAFIA [3 / 3]

Genere: bibliografia specifica

Autore: Colle E.

Titolo libro o rivista: Rassegna di Studi e Notizie

Titolo contributo: Il Palazzo Reale di Milano: fonti storiche e inventari per una destinazione museale

Anno di edizione: 1993

V., pp., nn.: p. 96

COMPILAZIONE

COMPILAZIONE

Anno di redazione: 1996

Ente compilatore: Raccolte Artistiche del Castello Sforzesco

Nome: Colle, Enrico

Funzionario responsabile: Tasso, Francesca

TRASCRIZIONE PER INFORMATIZZAZIONE

Anno di trascrizione/informatizzazione: 2009

Nome: De Palma, Ilaria

Ente compilatore: Raccolte Artistiche del Castello Sforzesco