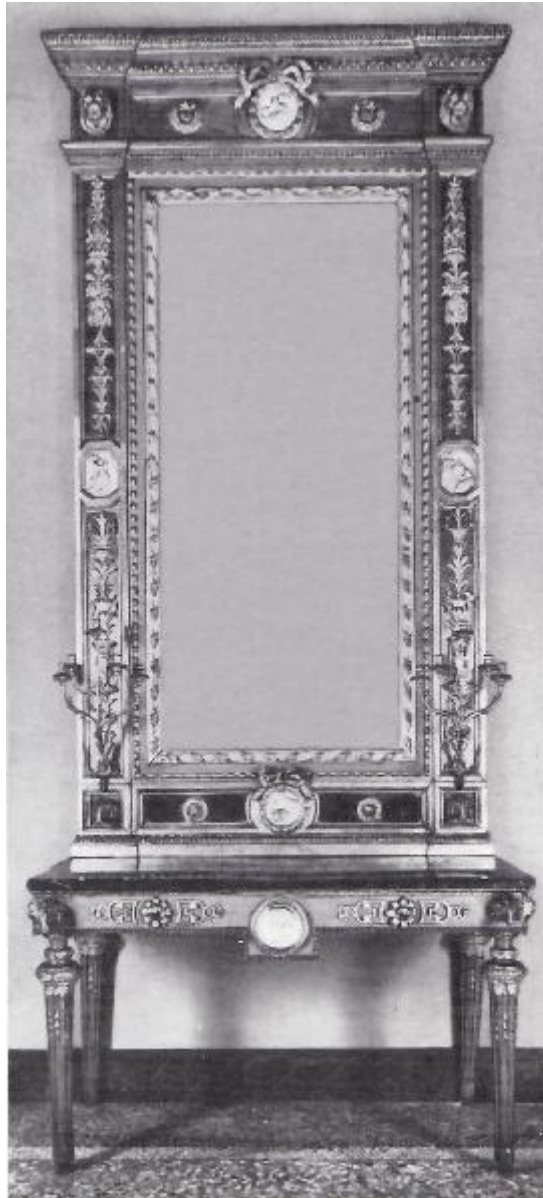


Specchiera

bottega lombarda



Link risorsa: <https://www.lombardiabeniculturali.it/opere-arte/schede/5q030-00536/>

Scheda SIRBeC: <https://www.lombardiabeniculturali.it/opere-arte/schede-complete/5q030-00536/>

CODICI

Unità operativa: 5q030

Numero scheda: 536

Codice scheda: 5q030-00536

Tipo scheda: OA

Livello ricerca: C

CODICE UNIVOCO

Codice regione: 03

Numero catalogo generale: 01976636

Ente schedatore: R03/ Raccolte Artistiche del Castello Sforzesco

Ente competente: S27

RELAZIONI

RELAZIONI CON ALTRI BENI [1 / 2]

Tipo relazione: è compreso

Tipo scheda: COL

Codice IDK della scheda correlata: COL-RL480-0000004

RELAZIONI CON ALTRI BENI [2 / 2]

Tipo relazione: è compreso

Tipo scheda: COL

Codice IDK della scheda correlata: COL-LMD30-0000006

OGGETTO

Categoria dell'oggetto: arredi e suppellettili

OGGETTO

Definizione: specchiera

LOCALIZZAZIONE GEOGRAFICO-AMMINISTRATIVA

INDICAZIONE DEL CONTENITORE FISICO

Codice del contenitore fisico: 27841

Categoria del contenitore fisico: architettura

LOCALIZZAZIONE GEOGRAFICO-AMMINISTRATIVA ATTUALE

Stato: Italia

Regione: Lombardia

Provincia: MI

Nome provincia: Milano

Codice ISTAT comune: 015146

Comune: Milano

COLLOCAZIONE SPECIFICA

Denominazione struttura conservativa - livello 1: Raccolte Artistiche del Castello Sforzesco

Denominazione struttura conservativa - livello 2: Raccolte d'Arte Applicata

DATI PATRIMONIALI E COLLEZIONI

Sezione: Museo dei Mobili e delle Sculture Lignee - Mobili

INVENTARIO

CRONOLOGIA

CRONOLOGIA GENERICA

Secolo: sec. XIX

Frazione di secolo: inizio

CRONOLOGIA SPECIFICA

Da: 1800

Validità: ca.

A: 1809

Validità: ca.

Motivazione cronologia: analisi stilistica

DEFINIZIONE CULTURALE

AMBITO CULTURALE

Denominazione: bottega lombarda

Motivazione dell'attribuzione: analisi stilistica

DATI TECNICI

MATERIA E TECNICA [1 / 2]

Materia: legno

Tecnica [1 / 3]: doratura

Tecnica [2 / 3]: intaglio

Tecnica [3 / 3]: laccatura

MATERIA E TECNICA [2 / 2]

Materia: marmo

MISURE

Unità: cm

Altezza: 280

Larghezza: 148

DATI ANALITICI

DESCRIZIONE

Indicazioni sull'oggetto

Specchiera decorata con motivi di teste di ariete e leoni, candelabre e piccoli cammei intagliati simulanti placchette di biscuit.

Indicazioni sul soggetto: Elementi decorativi: candelabre; cammei. Animali: ariete; leoni.

Notizie storico-critiche: COPIARE CON OCR

CONSERVAZIONE

STATO DI CONSERVAZIONE

Data: 2009

Stato di conservazione: NR

RESTAURI E ANALISI

RESTAURI [1 / 2]

Data: 1972

Nome operatore [1 / 2]: Faré

Nome operatore [2 / 2]: Simionato

RESTAURI [2 / 2]

Data: 1995

Nome operatore: Girardi

CONDIZIONE GIURIDICA E VINCOLI

CONDIZIONE GIURIDICA

Indicazione generica: proprietà Ente pubblico territoriale

Indicazione specifica: Comune di Milano

FONTI E DOCUMENTI DI RIFERIMENTO

DOCUMENTAZIONE FOTOGRAFICA [1 / 2]

Genere: documentazione esistente

Tipo: fotografia b/n

Data: 2002/00/00

Codice identificativo: AA 51

DOCUMENTAZIONE FOTOGRAFICA [2 / 2]

Codice univoco della risorsa: SC_OA_5q030-00536_IMG-0000605997

Genere: documentazione allegata

Tipo: fotografia b/n

Codice identificativo: Mobili 0576

Note: Scansione da Museo d'Arti Applicate. Mobili e intagli lignei, 1996.

Collocazione del file nell'archivio locale: Mobili

Nome del file originale: Mobili 0576.jpg

FONTI E DOCUMENTI

Genere: documentazione esistente

Tipo: documento contabile

Data: 1918 ca.

Nome dell'archivio: Raccolta della Stampe Achille Bertarelli

Posizione: Cassetta 38, busta 1

Codice identificativo: non specificato

BIBLIOGRAFIA [1 / 3]

Genere: bibliografia specifica

Autore: Colle E.

Titolo libro o rivista: Museo d'Arti Applicate. Mobili e intagli lignei

Luogo di edizione: Milano

Anno di edizione: 1996

V., pp., nn.: pp. 388, 392, 394 n. 697

BIBLIOGRAFIA [2 / 3]

Genere: bibliografia specifica

Autore: Rosa G.

Titolo libro o rivista: I mobili delle civiche raccolte artistiche di Milano

Luogo di edizione: Milano

Anno di edizione: 1963

V., pp., nn.: n. 352

BIBLIOGRAFIA [3 / 3]

Genere: bibliografia di confronto

Autore: González-Palacios A.

Titolo libro o rivista: Il mobile nei secoli. Italia

Luogo di edizione: Milano

Anno di edizione: 1969

V., pp., nn.: V. III p. 40

V., tavv., figg.: f. 52

COMPILAZIONE

COMPILAZIONE

Anno di redazione: 1996

Ente compilatore: Raccolte Artistiche del Castello Sforzesco

Nome: Colle, Enrico

Funzionario responsabile: Tasso, Francesca

TRASCRIZIONE PER INFORMATIZZAZIONE

Anno di trascrizione/informatizzazione: 2009

Nome: De Palma, Ilaria

Ente compilatore: Raccolte Artistiche del Castello Sforzesco