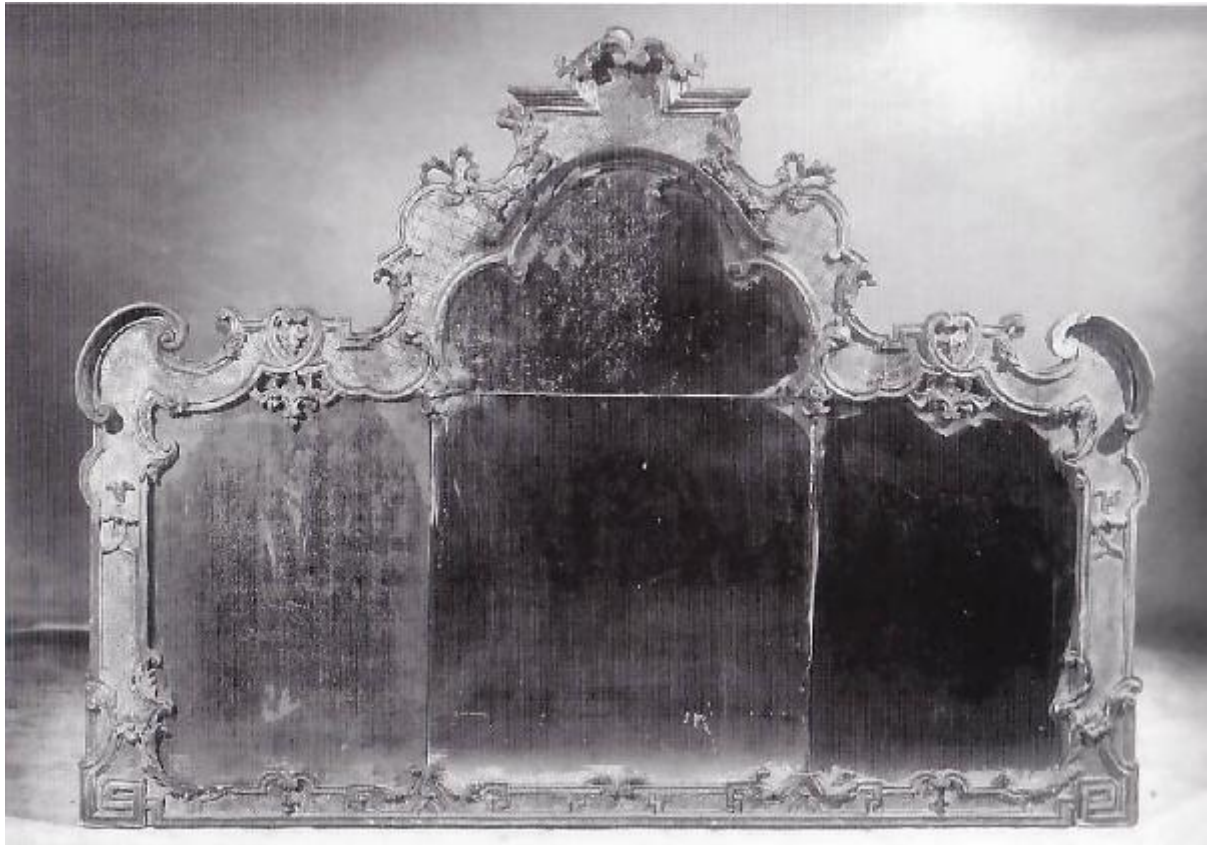


# Camini

bottega Italia Settentrionale



Link risorsa: <https://www.lombardiabeniculturali.it/opere-arte/schede/5q030-00555/>

Scheda SIRBeC: <https://www.lombardiabeniculturali.it/opere-arte/schede-complete/5q030-00555/>

## CODICI

Unità operativa: 5q030

Numero scheda: 555

Codice scheda: 5q030-00555

Tipo scheda: OA

Livello ricerca: C

### CODICE UNIVOCO

Codice regione: 03

Numero catalogo generale: 01976655

Ente schedatore: R03/ Raccolte Artistiche del Castello Sforzesco

Ente competente: S27

## RELAZIONI

### RELAZIONI CON ALTRI BENI [1 / 2]

Tipo relazione: è compreso

Tipo scheda: COL

Codice IDK della scheda correlata: COL-RL480-0000004

### RELAZIONI CON ALTRI BENI [2 / 2]

Tipo relazione: è compreso

Tipo scheda: COL

Codice IDK della scheda correlata: COL-LMD30-0000006

## OGGETTO

Categoria dell'oggetto: arredi e suppellettili

### OGGETTO

Definizione: caminiera

## LOCALIZZAZIONE GEOGRAFICO-AMMINISTRATIVA

### INDICAZIONE DEL CONTENITORE FISICO

Codice del contenitore fisico: 27841

Categoria del contenitore fisico: architettura

### **LOCALIZZAZIONE GEOGRAFICO-AMMINISTRATIVA ATTUALE**

Stato: Italia

Regione: Lombardia

Provincia: MI

Nome provincia: Milano

Codice ISTAT comune: 015146

Comune: Milano

### **COLLOCAZIONE SPECIFICA**

Tipologia: deposito museale

Qualificazione: comunale

Denominazione: Deposito Rubattino 37

Indirizzo: Via Rubattino, 37

Denominazione struttura conservativa - livello 1: Raccolte Artistiche del Castello Sforzesco

Denominazione struttura conservativa - livello 2: Raccolte d'Arte Applicata

## **DATI PATRIMONIALI E COLLEZIONI**

Sezione: Museo dei Mobili e delle Sculture Lignee - Mobili

### **INVENTARIO**

## **CRONOLOGIA**

### **CRONOLOGIA GENERICA**

Secolo: sec. XVIII

Frazione di secolo: primo quarto

### **CRONOLOGIA SPECIFICA**

Da: 1700

Validità: ca.

A: 1725

Validità: ca.

Motivazione cronologia: analisi stilistica

## **DEFINIZIONE CULTURALE**

## AMBITO CULTURALE

Denominazione: bottega Italia Settentrionale

Motivazione dell'attribuzione: analisi stilistica

## DATI TECNICI

### MATERIA E TECNICA [1 / 2]

Materia: legno di pioppo

Tecnica [1 / 2]: doratura

Tecnica [2 / 2]: intaglio

### MATERIA E TECNICA [2 / 2]

Materia: vetro a specchio

### MISURE

Unità: cm

Altezza: 157

Larghezza: 115

## DATI ANALITICI

### DESCRIZIONE

Indicazioni sull'oggetto: Specchiera da camino con luce divisa in quattro parti. Cornice decorata a volute.

Notizie storico-critiche

La forma bassa e allungata si ritrova soprattutto in alcuni esemplari piemontesi come ad esempio la caminiera della camera di Madama Reale a Palazzo Madama a Torino o quella del Museo Civico di Asti. Queste specchiere dovevano in origine fare parte di più elaborati arredamenti ripresi dai modelli tardobarocchi francesi.

## CONSERVAZIONE

### STATO DI CONSERVAZIONE

Data: 2009

Stato di conservazione: NR

## RESTAURI E ANALISI

### RESTAURI

Data: 1978

Nome operatore: Guarneri, Severino

## CONDIZIONE GIURIDICA E VINCOLI

### CONDIZIONE GIURIDICA

Indicazione generica: proprietà Ente pubblico territoriale

Indicazione specifica: Comune di Milano

## FONTI E DOCUMENTI DI RIFERIMENTO

### DOCUMENTAZIONE FOTOGRAFICA [1 / 2]

Genere: documentazione esistente

Tipo: fotografia b/n

Codice identificativo: B 1648

### DOCUMENTAZIONE FOTOGRAFICA [2 / 2]

Codice univoco della risorsa: SC\_OA\_5q030-00555\_IMG-0000606016

Genere: documentazione allegata

Tipo: fotografia b/n

Codice identificativo: Mobili 0593

Note: Scansione da Museo d'Arti Applicate. Mobili e intagli lignei, 1996.

Collocazione del file nell'archivio locale: Mobili

Nome del file originale: Mobili 0593.jpg

### BIBLIOGRAFIA [1 / 4]

Genere: bibliografia specifica

Autore: Colle E.

Titolo libro o rivista: Museo d'Arti Applicate. Mobili e intagli lignei

Luogo di edizione: Milano

Anno di edizione: 1996

V., pp., nn.: p. 396 n. 704

### BIBLIOGRAFIA [2 / 4]

Genere: bibliografia specifica

Autore: Rosa G.

Titolo libro o rivista: I mobili delle civiche raccolte artistiche di Milano

Luogo di edizione: Milano

Anno di edizione: 1963

V., pp., nn.: n. 331

**BIBLIOGRAFIA [3 / 4]**

Genere: bibliografia specifica

Autore: Mariacher G.

Titolo libro o rivista: Specchiere italiane

Luogo di edizione: Milano

Anno di edizione: 1963

V., tavv., figg.: tav. 111

**BIBLIOGRAFIA [4 / 4]**

Genere: bibliografia di confronto

Autore: Pedrini A.

Titolo libro o rivista: Il mobilio, gli ambienti e le decorazioni del Rinascimento in Italia, secc. XV e XVI

Luogo di edizione: Torino

Anno di edizione: 1953

V., tavv., figg.: ff. 26-27

## COMPILAZIONE

### COMPILAZIONE

Anno di redazione: 1996

Ente compilatore: Raccolte Artistiche del Castello Sforzesco

Nome: Colle, Enrico

Funzionario responsabile: Tasso, Francesca

### TRASCRIZIONE PER INFORMATIZZAZIONE

Anno di trascrizione/informatizzazione: 2009

Nome: De Palma, Ilaria

Ente compilatore: Raccolte Artistiche del Castello Sforzesco