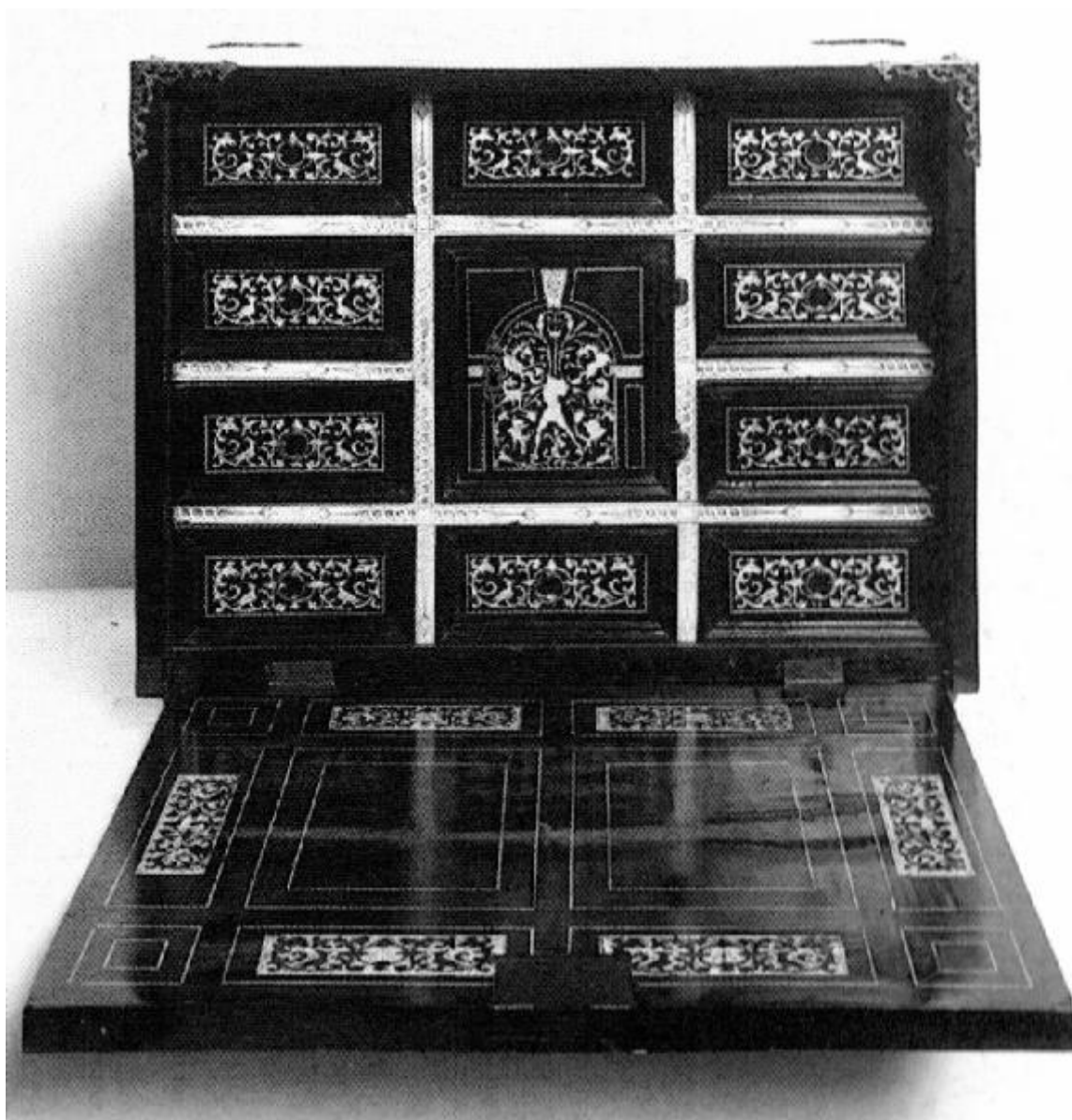


Stipo

bottega lombarda



Link risorsa: <https://www.lombardiabeniculturali.it/opere-arte/schede/5q030-00648/>

Scheda SIRBeC: <https://www.lombardiabeniculturali.it/opere-arte/schede-complete/5q030-00648/>

CODICI

Unità operativa: 5q030

Numero scheda: 648

Codice scheda: 5q030-00648

Tipo scheda: OA

Livello ricerca: C

CODICE UNIVOCO

Codice regione: 03

Numero catalogo generale: 01976749

Ente schedatore: R03/ Raccolte Artistiche del Castello Sforzesco

Ente competente: S27

RELAZIONI

RELAZIONI CON ALTRI BENI [1 / 2]

Tipo relazione: è compreso

Tipo scheda: COL

Codice IDK della scheda correlata: COL-RL480-0000004

RELAZIONI CON ALTRI BENI [2 / 2]

Tipo relazione: è compreso

Tipo scheda: COL

Codice IDK della scheda correlata: COL-LMD30-0000006

OGGETTO

Categoria dell'oggetto: arredi e suppellettili

OGGETTO

Definizione: stipo

SOGGETTO

Categoria generale: mitologia

Identificazione: Perseo e Andromeda

LOCALIZZAZIONE GEOGRAFICO-AMMINISTRATIVA

INDICAZIONE DEL CONTENITORE FISICO

Codice del contenitore fisico: 21405

Categoria del contenitore fisico: architettura

LOCALIZZAZIONE GEOGRAFICO-AMMINISTRATIVA ATTUALE

Stato: Italia

Regione: Lombardia

Provincia: MI

Nome provincia: Milano

Codice ISTAT comune: 015146

Comune: Milano

COLLOCAZIONE SPECIFICA

Tipologia: palazzo

Qualificazione: comunale

Denominazione: Palazzo Marino

Indirizzo: Piazza della Scala

Denominazione struttura conservativa - livello 1: Raccolte Artistiche del Castello Sforzesco

Denominazione struttura conservativa - livello 2: Raccolte d'Arte Applicata

DATI PATRIMONIALI E COLLEZIONI

Sezione: Museo dei Mobili e delle Sculture Lignee - Mobili

INVENTARIO

CRONOLOGIA

CRONOLOGIA GENERICA

Secolo: sec. XIX

Frazione di secolo: seconda metà

CRONOLOGIA SPECIFICA

Da: 1850

A: 1899

Motivazione cronologia: analisi stilistica

DEFINIZIONE CULTURALE

AMBITO CULTURALE

Denominazione: bottega lombarda

Motivazione dell'attribuzione: analisi stilistica

DATI TECNICI

MATERIA E TECNICA [1 / 2]

Materia: legno

Tecnica [1 / 2]: impiallacciatura in ebano

Tecnica [2 / 2]: intarsio in avorio

MATERIA E TECNICA [2 / 2]

Materia: metallo

Tecnica [1 / 2]: cesellatura

Tecnica [2 / 2]: doratura

MISURE

Unità: cm

Altezza: 44

Larghezza: 54

Profondità: 35.5

DATI ANALITICI

DESCRIZIONE

Indicazioni sull'oggetto

Stipo con 10 cassetti decorati a grottesche disposti intorno a un vano centrale chiuso da uno sportello. Agli angoli, applicazioni in bronzo cesellato e dorato. Al centro del piano ribaltabile, intarsio in avorio raffigurante Perseo che libera Andromeda.

Indicazioni sul soggetto: Personaggi mitologici: Perseo; Andromeda. Oggetti: nuvole. Vedute: città. Piante.

Notizie storico-critiche

Questo stipo si rivela opera ottocentesca che, pur riprendendo la forma dai prototipo seicenteschi, tradisce nella disposizione degli ornati un gusto neo-cinquecentesco a metà strada tra le incisioni d'ornato tedesche e le moderne opere di ebanisteria, ad esempio quelle dei fratelli Pogliani. Esempi di arredi eseguiti con ornati in avorio su fondo scuro a imitazione dell'ebano si trovano anche nelle sale del Castello di Miramare arredato a partire dal 1860 circa grazie anche all'apporto dell'ornatista milanese Claudio Bernacchi.

CONSERVAZIONE

STATO DI CONSERVAZIONE

Data: 2010

Stato di conservazione: discreto

CONDIZIONE GIURIDICA E VINCOLI

CONDIZIONE GIURIDICA

Indicazione generica: proprietà Ente pubblico territoriale

Indicazione specifica: Comune di Milano

FONTI E DOCUMENTI DI RIFERIMENTO

DOCUMENTAZIONE FOTOGRAFICA [1 / 2]

Codice univoco della risorsa: SC_OA_5q030-00648_IMG-0000606125

Genere: documentazione allegata

Tipo: fotografia b/n

Data: 1996/00/00

Codice identificativo: Mobili 0200.1

Note: Scansione da Museo d'Arti Applicate. Mobili e intagli lignei, 1996.

Collocazione del file nell'archivio locale: Mobili

Nome del file originale: Mobili 0200.1.jpg

DOCUMENTAZIONE FOTOGRAFICA [2 / 2]

Codice univoco della risorsa: SC_OA_5q030-00648_IMG-0000606126

Genere: documentazione allegata

Tipo: fotografia b/n

Data: 1996/00/00

Codice identificativo: Mobili 0200

Note: Scansione da Museo d'Arti Applicate. Mobili e intagli lignei, 1996.

Visibilità immagine: 1

Collocazione del file nell'archivio locale: Mobili

Nome del file originale: Mobili 0200.jpg

BIBLIOGRAFIA

Genere: bibliografia specifica

Autore: Colle E.

Titolo libro o rivista: Museo d'Arti Applicate. Mobili e intagli lignei

Luogo di edizione: Milano

Anno di edizione: 1996

V., pp., nn.: pp. 211-213, 215 n. 303

COMPILAZIONE

COMPILAZIONE

Anno di redazione: 1996

Ente compilatore: Raccolte Artistiche del Castello Sforzesco

Nome: Colle, Enrico

Funzionario responsabile: Tasso, Francesca

TRASCRIZIONE PER INFORMATIZZAZIONE

Anno di trascrizione/informatizzazione: 2010

Nome: De Palma, Ilaria

Ente compilatore: Raccolte Artistiche del Castello Sforzesco