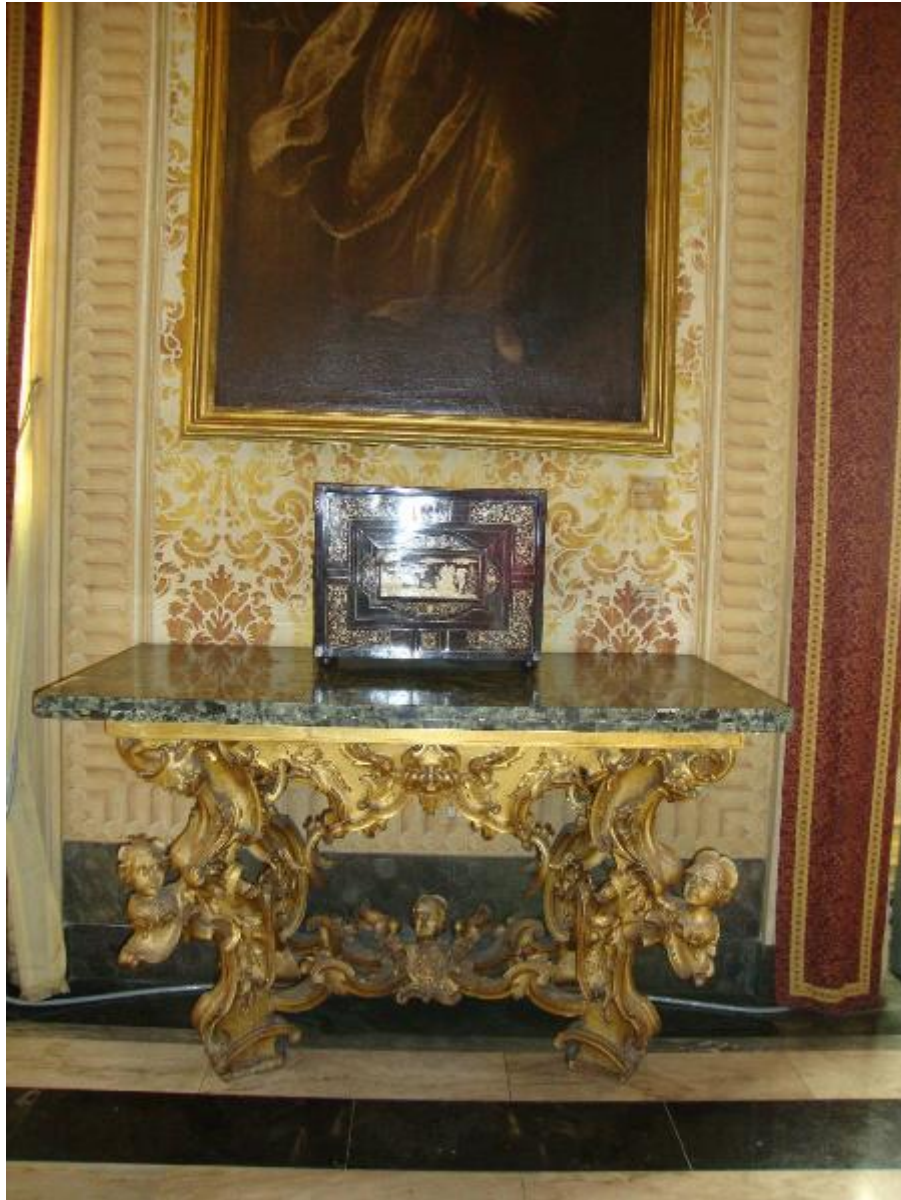


Console

bottega romana



Link risorsa: <https://www.lombardiabeniculturali.it/opere-arte/schede/5q030-00681/>

Scheda SIRBeC: <https://www.lombardiabeniculturali.it/opere-arte/schede-complete/5q030-00681/>

CODICI

Unità operativa: 5q030

Numero scheda: 681

Codice scheda: 5q030-00681

Tipo scheda: OA

Livello ricerca: C

CODICE UNIVOCO

Codice regione: 03

Numero catalogo generale: 02045052

Ente schedatore: R03/ Raccolte Artistiche del Castello Sforzesco

Ente competente: S27

RELAZIONI

RELAZIONI CON ALTRI BENI [1 / 2]

Tipo relazione: è compreso

Tipo scheda: COL

Codice IDK della scheda correlata: COL-RL480-0000004

RELAZIONI CON ALTRI BENI [2 / 2]

Tipo relazione: è compreso

Tipo scheda: COL

Codice IDK della scheda correlata: COL-LMD30-0000006

OGGETTO

Categoria dell'oggetto: arredi e suppellettili

OGGETTO

Definizione: console

LOCALIZZAZIONE GEOGRAFICO-AMMINISTRATIVA

INDICAZIONE DEL CONTENITORE FISICO

Codice del contenitore fisico: 21405

Categoria del contenitore fisico: architettura

LOCALIZZAZIONE GEOGRAFICO-AMMINISTRATIVA ATTUALE

Stato: Italia

Regione: Lombardia

Provincia: MI

Nome provincia: Milano

Codice ISTAT comune: 015146

Comune: Milano

COLLOCAZIONE SPECIFICA

Tipologia: palazzo

Qualificazione: comunale

Denominazione: Palazzo Marino

Indirizzo: Piazza della Scala

Denominazione struttura conservativa - livello 1: Raccolte Artistiche del Castello Sforzesco

Denominazione struttura conservativa - livello 2: Raccolte d'Arte Applicata

DATI PATRIMONIALI E COLLEZIONI

Sezione: Museo dei Mobili e delle Sculture Lignee - Mobili

INVENTARIO

CRONOLOGIA

CRONOLOGIA GENERICA

Secolo: sec. XVIII

Frazione di secolo: primo quarto

CRONOLOGIA SPECIFICA

Da: 1700

Validità: ca.

A: 1724

Validità: ca.

Motivazione cronologia: analisi stilistica

DEFINIZIONE CULTURALE

AMBITO CULTURALE

Denominazione: bottega romana

Motivazione dell'attribuzione: analisi stilistica

DATI TECNICI

MATERIA E TECNICA [1 / 2]

Materia: legno

Tecnica [1 / 2]: doratura

Tecnica [2 / 2]: intaglio

MATERIA E TECNICA [2 / 2]

Materia: marmo

MISURE

Unità: cm

Altezza: 98

Larghezza: 164

Profondità: 83

DATI ANALITICI

DESCRIZIONE

Indicazioni sull'oggetto

Gambe dalla a forma mistilinea arricchita con elaborati intrecci di cartigli e mascheroni; il centro delle traverse è ornato da una testina muliebre, presenti anche al centro delle gambe anteriori.

Indicazioni sul soggetto: Elementi decorativi: testina; cartigli; mascheroni.

Notizie storico-critiche

La console rientra in quella tipologia d'arredi eseguiti a Roma, a partire dalla fine del Seicento fin verso la metà del secolo successivo, nelle locali botteghe di intagliatori che dovevano avere ben presente, oltre ai celebri modelli berniniani, anche le opere di Giovanni Paolo Schor e di Filippo Passarmi. A differenza dei lavori ispirati dalle opere di questi ultimi artisti, dove le figure assumono un maggior risalto, nel nostro caso l'accento è posto invece sulle molteplici soluzioni ornamentali che potevano offrire la voluta e il cartiglio combinati con elementi naturalistici.

CONSERVAZIONE

STATO DI CONSERVAZIONE

Data: 2010

Stato di conservazione: mediocre

CONDIZIONE GIURIDICA E VINCOLI

CONDIZIONE GIURIDICA

Indicazione generica: proprietà Ente pubblico territoriale

Indicazione specifica: Comune di Milano

FONTI E DOCUMENTI DI RIFERIMENTO

DOCUMENTAZIONE FOTOGRAFICA [1 / 2]

Codice univoco della risorsa: SC_OA_5q030-00681_IMG-0000606161

Genere: documentazione allegata

Tipo: fotografia digitale colore

Autore: Brunelli, Giancarlo

Data: 2010/10/00

Codice identificativo: Mobili 1681

Collocazione del file nell'archivio locale: Mobili

Nome del file originale: Mobili 1681.jpg

DOCUMENTAZIONE FOTOGRAFICA [2 / 2]

Codice univoco della risorsa: SC_OA_5q030-00681_IMG-0000606162

Genere: documentazione allegata

Tipo: fotografia b/n

Data: 1996/00/00

Codice identificativo: Mobili 1681.1

Note: Scansione da Museo d'Arti Applicate. Mobili e intagli lignei, 1996.
Foto generica di una console della serie.

Visibilità immagine: 1

Collocazione del file nell'archivio locale: Mobili

Nome del file originale: Mobili 1681.1.jpg

BIBLIOGRAFIA

Genere: bibliografia specifica

Autore: Colle E.

Titolo libro o rivista: Museo d'Arti Applicate. Mobili e intagli lignei

Luogo di edizione: Milano

Anno di edizione: 1996

V., pp., nn.: p. 368 n. 654

COMPILAZIONE

COMPILAZIONE

Anno di redazione: 1996

Ente compilatore: Raccolte Artistiche del Castello Sforzesco

Nome: Colle, Enrico

Funzionario responsabile: Tasso, Francesca

TRASCRIZIONE PER INFORMATIZZAZIONE

Anno di trascrizione/informatizzazione: 2010

Nome: De Palma, Ilaria

Ente compilatore: Raccolte Artistiche del Castello Sforzesco