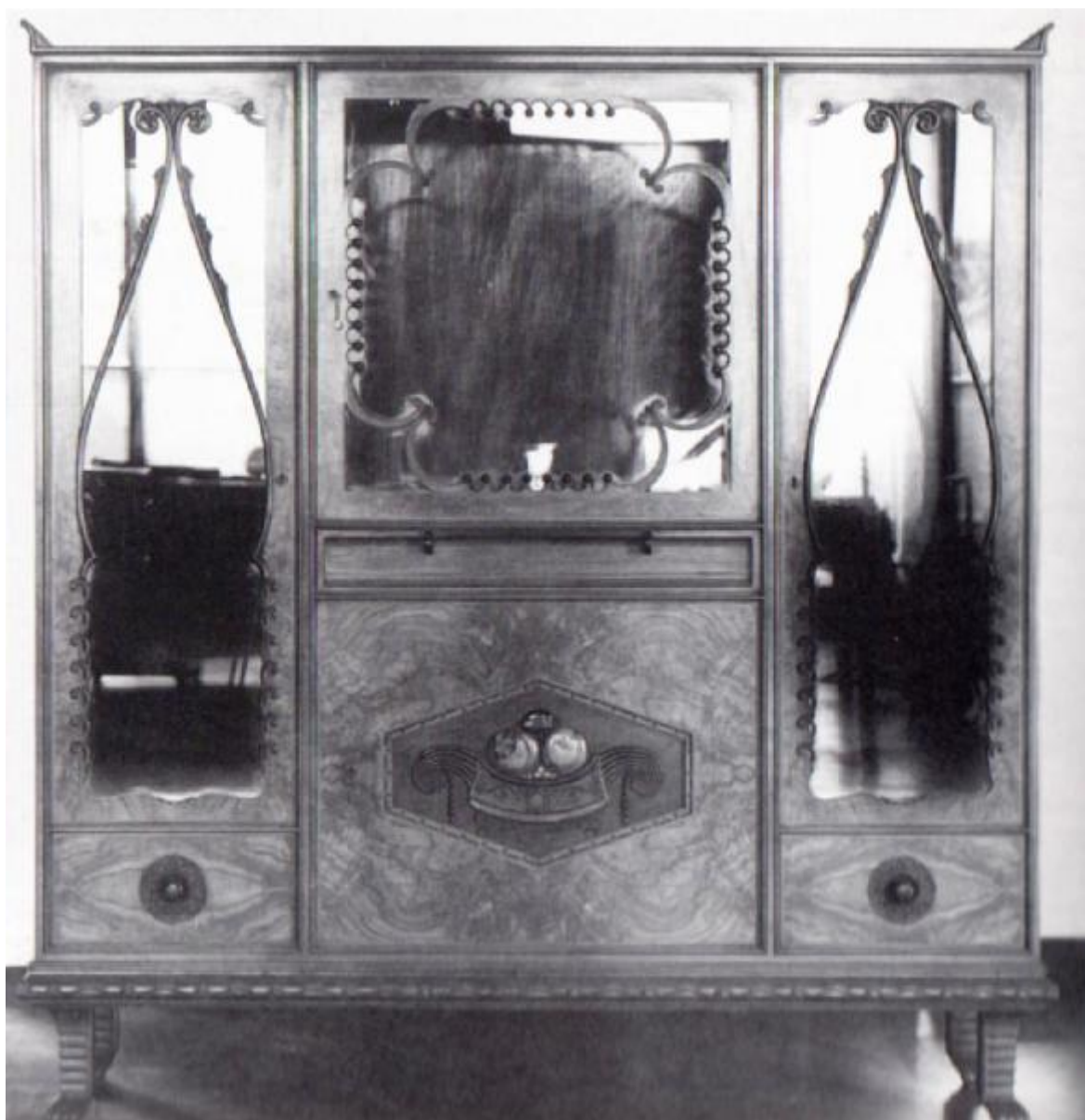


# Credenza

Quarti, Mario



Link risorsa: <https://www.lombardiabeniculturali.it/opere-arte/schede/5q030-00771/>

Scheda SIRBeC: <https://www.lombardiabeniculturali.it/opere-arte/schede-complete/5q030-00771/>

## CODICI

Unità operativa: 5q030

Numero scheda: 771

Codice scheda: 5q030-00771

Tipo scheda: OA

Livello ricerca: C

### CODICE UNIVOCO

Codice regione: 03

Numero catalogo generale: 02045142

Ente schedatore: R03/ Raccolte Artistiche del Castello Sforzesco

Ente competente: S27

## RELAZIONI

### RELAZIONI CON ALTRI BENI [1 / 2]

Tipo relazione: è compreso

Tipo scheda: COL

Codice IDK della scheda correlata: COL-RL480-0000004

### RELAZIONI CON ALTRI BENI [2 / 2]

Tipo relazione: è compreso

Tipo scheda: COL

Codice IDK della scheda correlata: COL-LMD30-0000006

## OGGETTO

Categoria dell'oggetto: arredi e suppellettili

### OGGETTO

Definizione: credenza

## LOCALIZZAZIONE GEOGRAFICO-AMMINISTRATIVA

### INDICAZIONE DEL CONTENITORE FISICO

Codice del contenitore fisico: 21405

Categoria del contenitore fisico: architettura

### **LOCALIZZAZIONE GEOGRAFICO-AMMINISTRATIVA ATTUALE**

Stato: Italia

Regione: Lombardia

Provincia: MI

Nome provincia: Milano

Codice ISTAT comune: 015146

Comune: Milano

### **COLLOCAZIONE SPECIFICA**

Tipologia: palazzo

Qualificazione: comunale

Denominazione: Palazzo Marino

Indirizzo: Piazza della Scala

Denominazione struttura conservativa - livello 1: Raccolte Artistiche del Castello Sforzesco

Denominazione struttura conservativa - livello 2: Raccolte d'Arte Applicata

## **DATI PATRIMONIALI E COLLEZIONI**

Sezione: Museo dei Mobili e delle Sculture Lignee - Mobili

### **INVENTARIO**

## **CRONOLOGIA**

### **CRONOLOGIA GENERICA**

Secolo: sec. XX

### **CRONOLOGIA SPECIFICA**

Da: 1930

Validità: ca.

A: 1930

Validità: ca.

Motivazione cronologia: analisi stilistica

## **DEFINIZIONE CULTURALE**

## AUTORE

Nome di persona o ente: Quarti, Mario

Tipo intestazione: P

Dati anagrafici/Periodo di attività: 1901/ 1974

Motivazione dell'attribuzione: contesto

## DATI TECNICI

### MATERIA E TECNICA [1 / 2]

Materia: legno

Tecnica [1 / 2]: impiallacciatura in noce

Tecnica [2 / 2]: intaglio

### MATERIA E TECNICA [2 / 2]

Materia: vetro

## MISURE

Unità: cm

Altezza: 174

Larghezza: 162

Profondità: 46

## DATI ANALITICI

### DESCRIZIONE

Indicazioni sull'oggetto

Credenza con anta centrale e ante laterali in vetro. Scomparto centrale con motivo decorativo raffigurante un cesto di frutta.

Notizie storico-critiche: L'arredo è definito anche "mobile bar" nelle schede inventariali.

## CONSERVAZIONE

### STATO DI CONSERVAZIONE

Data: 2010

Stato di conservazione: buono

## CONDIZIONE GIURIDICA E VINCOLI

## CONDIZIONE GIURIDICA

Indicazione generica: proprietà Ente pubblico territoriale

Indicazione specifica: Comune di Milano

## FONTI E DOCUMENTI DI RIFERIMENTO

### DOCUMENTAZIONE FOTOGRAFICA [1 / 2]

Codice univoco della risorsa: SC\_OA\_5q030-00771\_IMG-0000606286

Genere: documentazione allegata

Tipo: fotografia b/n

Data: 1996/00/00

Codice identificativo: Mobili 1519.1

Note: Scansione da Museo d'Arti Applicate. Mobili e intagli lignei, 1996.

Collocazione del file nell'archivio locale: Mobili

Nome del file originale: Mobili 1519.1.jpg

### DOCUMENTAZIONE FOTOGRAFICA [2 / 2]

Codice univoco della risorsa: SC\_OA\_5q030-00771\_IMG-0000606287

Genere: documentazione allegata

Tipo: fotografia digitale colore

Autore: Brunelli, Giancarlo

Data: 2010/10/00

Codice identificativo: Mobili 1519

Visibilità immagine: 1

Collocazione del file nell'archivio locale: Mobili

Nome del file originale: Mobili 1519.jpg

## BIBLIOGRAFIA

Genere: bibliografia specifica

Autore: Colle E.

Titolo libro o rivista: Museo d'Arti Applicate. Mobili e intagli lignei

Luogo di edizione: Milano

Anno di edizione: 1996

V., pp., nn.: pp. 47-48 n. 24

## **COMPILAZIONE**

### **COMPILAZIONE**

Anno di redazione: 1996

Ente compilatore: Raccolte Artistiche del Castello Sforzesco

Nome: Colle, Enrico

Funzionario responsabile: Tasso, Francesca

### **TRASCRIZIONE PER INFORMATIZZAZIONE**

Anno di trascrizione/informatizzazione: 2010

Nome: De Palma, Ilaria

Ente compilatore: Raccolte Artistiche del Castello Sforzesco