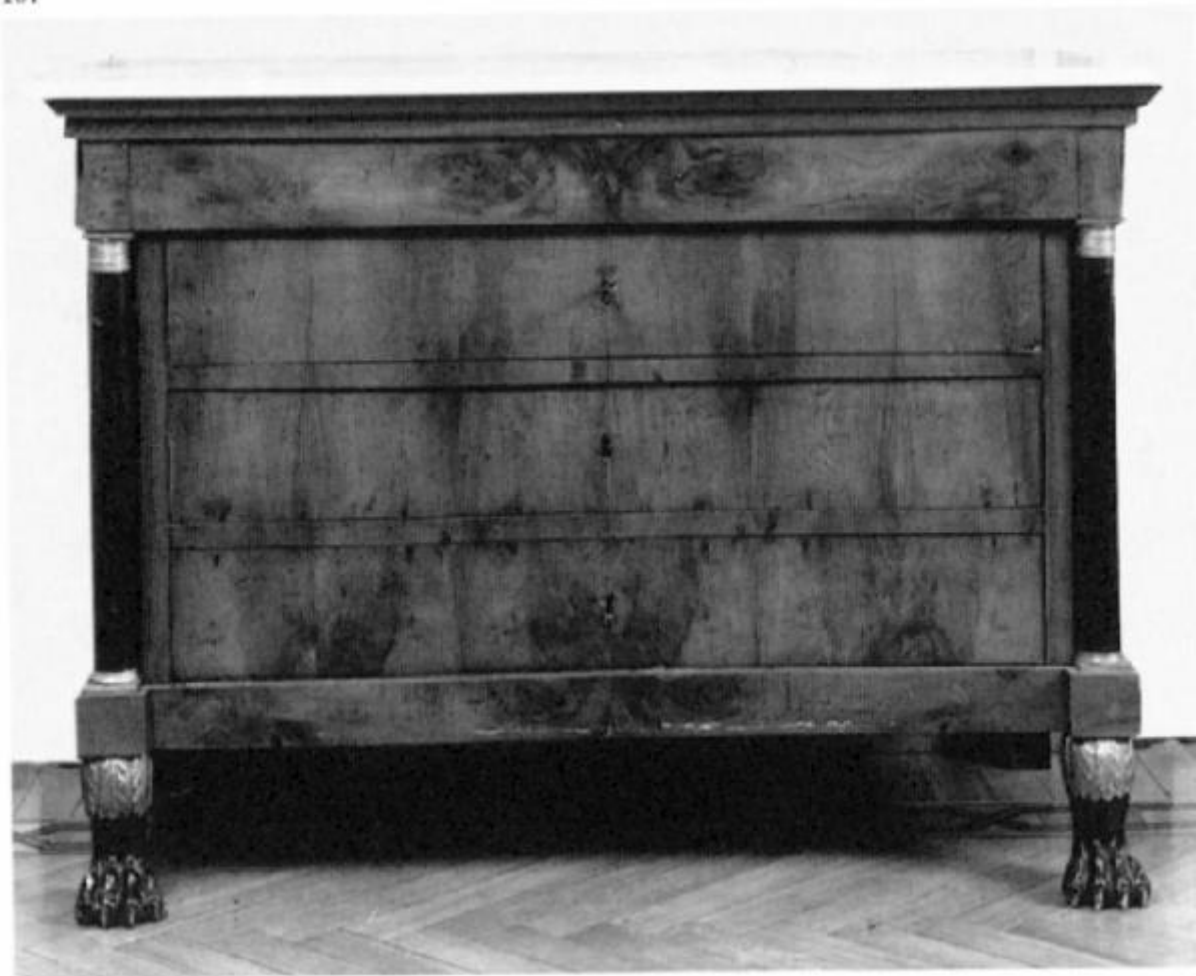


# Cassettone

bottega italiana



Link risorsa: <https://www.lombardiabeniculturali.it/opere-arte/schede/5q030-00800/>

Scheda SIRBeC: <https://www.lombardiabeniculturali.it/opere-arte/schede-complete/5q030-00800/>

## CODICI

Unità operativa: 5q030

Numero scheda: 800

Codice scheda: 5q030-00800

Tipo scheda: OA

Livello ricerca: C

### CODICE UNIVOCO

Codice regione: 03

Numero catalogo generale: 02045171

Ente schedatore: R03/ Raccolte Artistiche del Castello Sforzesco

Ente competente: S27

## RELAZIONI

### STRUTTURA COMPLESSA

Livello: 2

Codice IDK della scheda madre: SWCH1-00766

### RELAZIONI CON ALTRI BENI [1 / 2]

Tipo relazione: è compreso

Tipo scheda: COL

Codice IDK della scheda correlata: COL-RL480-0000004

### RELAZIONI CON ALTRI BENI [2 / 2]

Tipo relazione: è compreso

Tipo scheda: COL

Codice IDK della scheda correlata: COL-LMD30-0000006

## OGGETTO

Categoria dell'oggetto: arredi e suppellettili

### OGGETTO

Definizione: cassettone

## LOCALIZZAZIONE GEOGRAFICO-AMMINISTRATIVA

### INDICAZIONE DEL CONTENITORE FISICO

Codice del contenitore fisico: 24305

Categoria del contenitore fisico: architettura

### LOCALIZZAZIONE GEOGRAFICO-AMMINISTRATIVA ATTUALE

Stato: Italia

Regione: Lombardia

Provincia: MI

Nome provincia: Milano

Codice ISTAT comune: 015146

Comune: Milano

### COLLOCAZIONE SPECIFICA

Tipologia: palazzo

Qualificazione: comunale

Denominazione: Palazzo Via Larga 12

Indirizzo: Via Larga, 12

Denominazione struttura conservativa - livello 1: Raccolte Artistiche del Castello Sforzesco

Denominazione struttura conservativa - livello 2: Raccolte d'Arte Applicata

## DATI PATRIMONIALI E COLLEZIONI

Sezione: Museo dei Mobili e delle Sculture Lignee - Mobili

### INVENTARIO

## CRONOLOGIA

### CRONOLOGIA GENERICA

Secolo: sec. XIX

Frazione di secolo: primo quarto

### CRONOLOGIA SPECIFICA

Da: 1800

A: 1824

Motivazione cronologia: analisi stilistica

## DEFINIZIONE CULTURALE

### AMBITO CULTURALE

Denominazione: bottega italiana

Motivazione dell'attribuzione: analisi stilistica

## DATI TECNICI

### MATERIA E TECNICA [1 / 2]

Materia: legno di noce

Tecnica [1 / 2]: doratura

Tecnica [2 / 2]: tintura

### MATERIA E TECNICA [2 / 2]

Materia: marmo

### MISURE

Unità: cm

Altezza: 90

Larghezza: 122

Profondità: 60

## DATI ANALITICI

### DESCRIZIONE

Indicazioni sull'oggetto: Cassettone a tre cassetti. Colonne angolari. Piedi a zampa di leone. Vedi Inv. Mobili 0815.

Notizie storico-critiche

Il cassettoni presenta la caratteristica forma dei mobili impero realizzati in Italia a partire dall'inizio dell'Ottocento.

## CONSERVAZIONE

### STATO DI CONSERVAZIONE

Data: 2010

Stato di conservazione: buono

## CONDIZIONE GIURIDICA E VINCOLI

### CONDIZIONE GIURIDICA

Indicazione generica: proprietà Ente pubblico territoriale

Indicazione specifica: Comune di Milano

## **FONTI E DOCUMENTI DI RIFERIMENTO**

### **DOCUMENTAZIONE FOTOGRAFICA [1 / 2]**

Codice univoco della risorsa: SC\_OA\_5q030-00800\_IMG-0000606322

Genere: documentazione allegata

Tipo: fotografia b/n

Data: 1996/00/00

Codice identificativo: Mobili 0343

Note: Scansione da Museo d'Arti Applicate. Mobili e intagli lignei, 1996.

Collocazione del file nell'archivio locale: Mobili

Nome del file originale: Mobili 0343.jpg

### **DOCUMENTAZIONE FOTOGRAFICA [2 / 2]**

Codice univoco della risorsa: SW\_OA\_5q030-00800\_IMG-0000000001

Genere: documentazione allegata

Codice identificativo: 5q030-00800-0000000001

Nome del file originale: MOB\_343.jpg

### **BIBLIOGRAFIA**

Genere: bibliografia specifica

Autore: Colle E.

Titolo libro o rivista: Museo d'Arti Applicate. Mobili e intagli lignei

Luogo di edizione: Milano

Anno di edizione: 1996

V., pp., nn.: pp. 101-102 n. 108

## **COMPILAZIONE**

### **COMPILAZIONE**

Anno di redazione: 1996

Ente compilatore: Raccolte Artistiche del Castello Sforzesco

Nome: Colle, Enrico

Funzionario responsabile: Tasso, Francesca

**TRASCRIZIONE PER INFORMATIZZAZIONE**

Anno di trascrizione/informatizzazione: 2010

Nome: De Palma, Ilaria

Ente compilatore: Raccolte Artistiche del Castello Sforzesco

**AGGIORNAMENTO-REVISIONE**

Anno di aggiornamento/revisione: 2023

Nome: Albertini, Francesco

Ente compilatore: Raccolte Artistiche del Castello Sforzesco