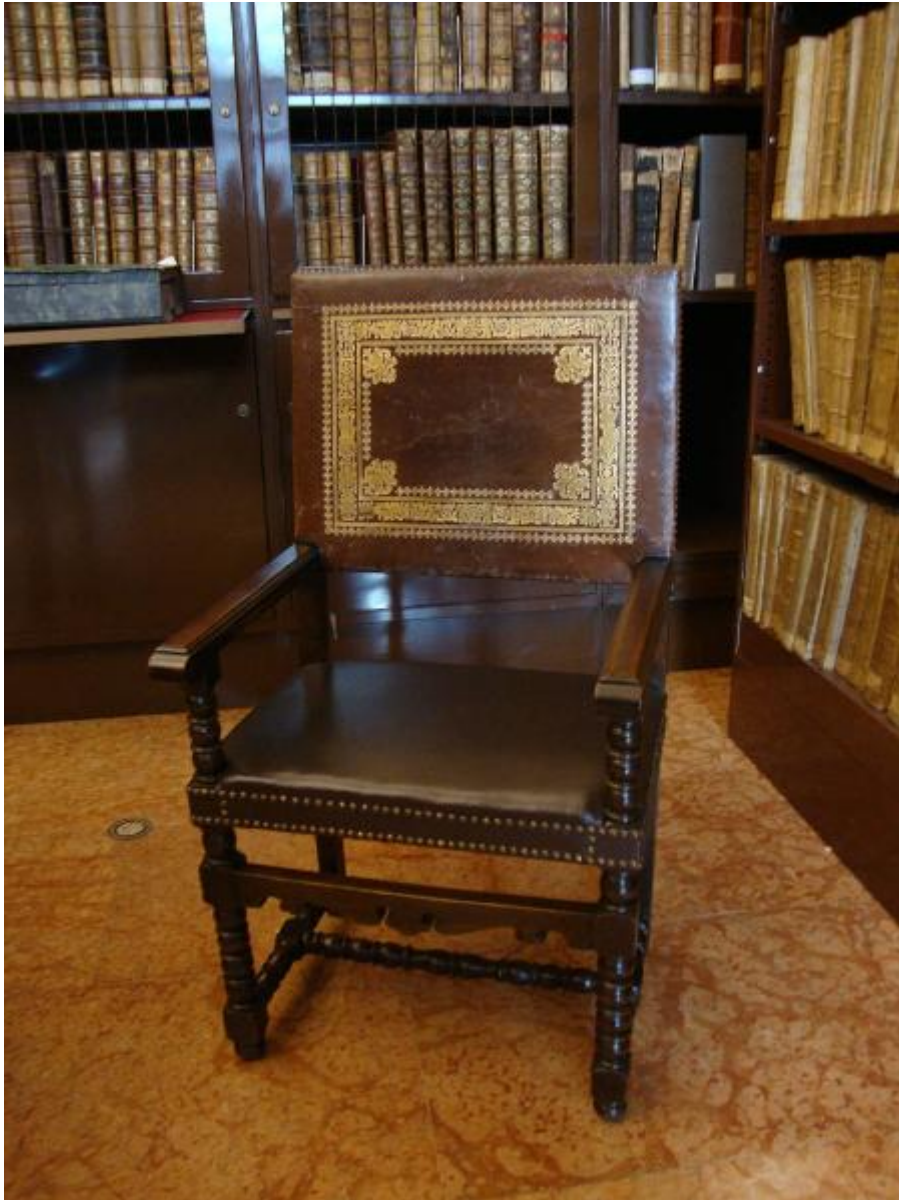


Seggiolone

bottega lombarda



Link risorsa: <https://www.lombardiabeniculturali.it/opere-arte/schede/5q030-00841/>

Scheda SIRBeC: <https://www.lombardiabeniculturali.it/opere-arte/schede-complete/5q030-00841/>

CODICI

Unità operativa: 5q030

Numero scheda: 841

Codice scheda: 5q030-00841

Tipo scheda: OA

Livello ricerca: C

CODICE UNIVOCO

Codice regione: 03

Numero catalogo generale: 02045199

Ente schedatore: R03/ Raccolte Artistiche del Castello Sforzesco

Ente competente: S27

RELAZIONI

RELAZIONI CON ALTRI BENI [1 / 2]

Tipo relazione: è compreso

Tipo scheda: COL

Codice IDK della scheda correlata: COL-RL480-0000004

RELAZIONI CON ALTRI BENI [2 / 2]

Tipo relazione: è compreso

Tipo scheda: COL

Codice IDK della scheda correlata: COL-LMD30-0000006

OGGETTO

Categoria dell'oggetto: arredi e suppellettili

OGGETTO

Definizione: seggiolone

LOCALIZZAZIONE GEOGRAFICO-AMMINISTRATIVA

INDICAZIONE DEL CONTENITORE FISICO

Codice del contenitore fisico: 19

Categoria del contenitore fisico: architettura

LOCALIZZAZIONE GEOGRAFICO-AMMINISTRATIVA ATTUALE

Stato: Italia

Regione: Lombardia

Provincia: MI

Nome provincia: Milano

Codice ISTAT comune: 015146

Comune: Milano

COLLOCAZIONE SPECIFICA

Tipologia: castello

Denominazione: Castello Sforzesco - complesso

Indirizzo: Piazza Castello

Denominazione struttura conservativa - livello 1: Raccolte Artistiche del Castello Sforzesco

Denominazione struttura conservativa - livello 2: Raccolte d'Arte Applicata

Tipologia struttura conservativa: museo

Altra denominazione [1 / 2]: Castello di Porta Giovia

Altra denominazione [2 / 2]: Castello di Porta Giovia

DATI PATRIMONIALI E COLLEZIONI

Sezione: Museo dei Mobili e delle Sculture Lignee - Mobili

INVENTARIO

Denominazione: Inventario corrente Mobili

Data: 1877-

Numero: Mobili 1141 ?

Transcodifica del numero di inventario: 1141

CRONOLOGIA

CRONOLOGIA GENERICA

Secolo: sec. XIX

Frazione di secolo: seconda metà

CRONOLOGIA SPECIFICA

Da: 1850

A: 1899

Motivazione cronologia: analisi stilistica

DEFINIZIONE CULTURALE

AMBITO CULTURALE

Denominazione: bottega lombarda

Motivazione dell'attribuzione: analisi stilistica

DATI TECNICI

MATERIA E TECNICA [1 / 3]

Materia: legno di noce

Tecnica: intaglio

MATERIA E TECNICA [2 / 3]

Materia: cuoio

Tecnica [1 / 2]: doratura

Tecnica [2 / 2]: impressione

MATERIA E TECNICA [3 / 3]

Materia: bronzo

Tecnica: doratura

MISURE

Unità: cm

Altezza: 105

Larghezza: 56.5

Profondità: 49

DATI ANALITICI

DESCRIZIONE

Indicazioni sull'oggetto: Sedia in legno con seduta e schienale in cuoio impresso e dorato.

CONSERVAZIONE

STATO DI CONSERVAZIONE

Data: 2010

Stato di conservazione: ottimo

CONDIZIONE GIURIDICA E VINCOLI

CONDIZIONE GIURIDICA

Indicazione generica: proprietà Ente pubblico territoriale

Indicazione specifica: Comune di Milano

Indirizzo: Piazza della Scala, 2 - 20121 Milano

FONTI E DOCUMENTI DI RIFERIMENTO

DOCUMENTAZIONE FOTOGRAFICA

Codice univoco della risorsa: SC_OA_5q030-00841_IMG-0000606371

Genere: documentazione allegata

Tipo: fotografia digitale colore

Autore: Brunelli, Giancarlo

Data: 2010/10/00

Codice identificativo: Seggiolone Trivulziana 1

Collocazione del file nell'archivio locale: Mobili

Nome del file originale: Seggiolone Trivulziana 1.jpg

COMPILAZIONE

COMPILAZIONE

Anno di redazione: 2010

Ente compilatore: Raccolte Artistiche del Castello Sforzesco

Nome: De Palma, Ilaria

Funzionario responsabile: Tasso, Francesca

TRASCRIZIONE PER INFORMATIZZAZIONE

Anno di trascrizione/informatizzazione: 2010

Nome: De Palma, Ilaria

Ente compilatore: Raccolte Artistiche del Castello Sforzesco