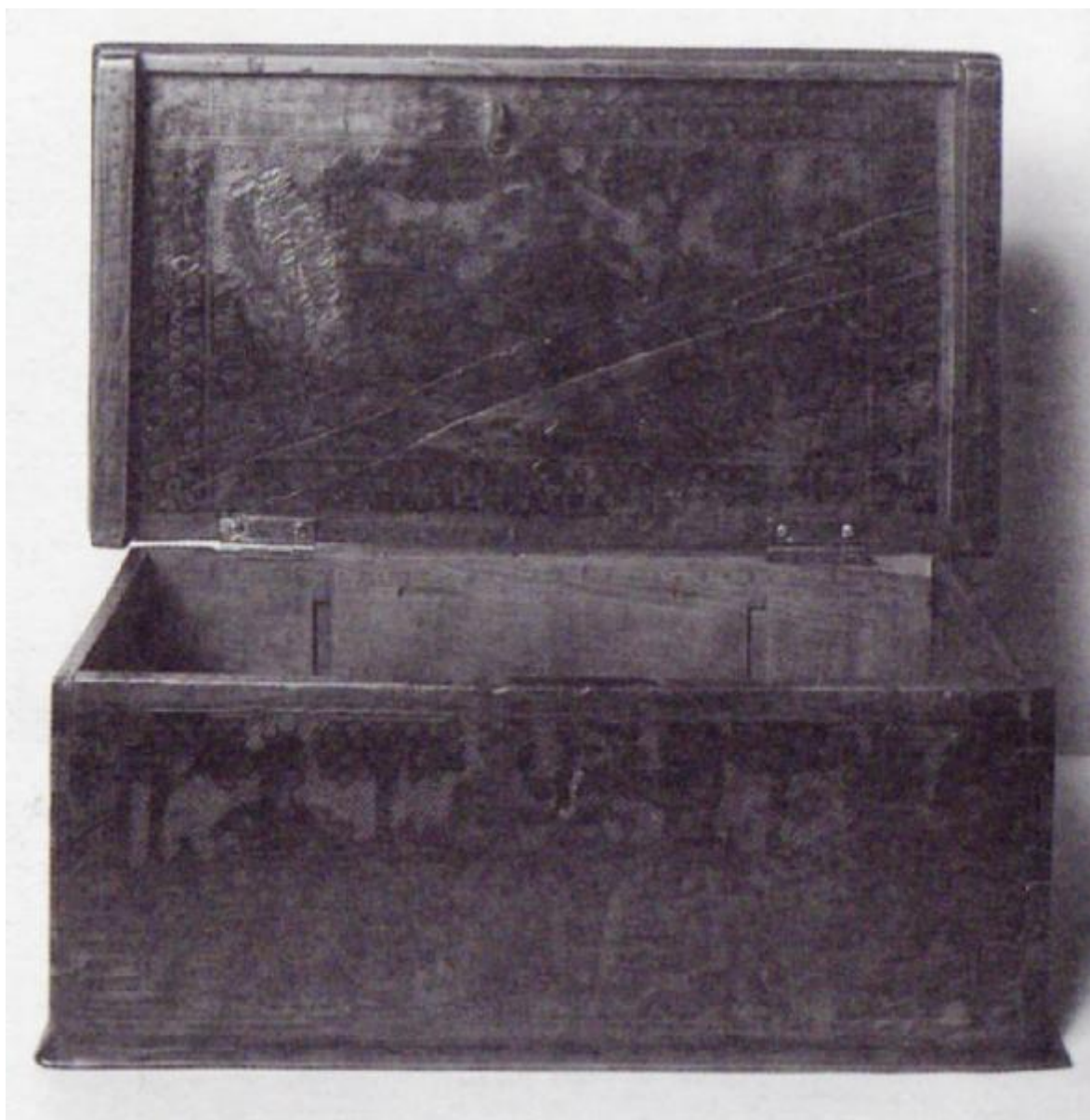


Cassetta

bottega veneta



Link risorsa: <https://www.lombardiabeniculturali.it/opere-arte/schede/5q030-00908/>

Scheda SIRBeC: <https://www.lombardiabeniculturali.it/opere-arte/schede-complete/5q030-00908/>

CODICI

Unità operativa: 5q030

Numero scheda: 908

Codice scheda: 5q030-00908

Tipo scheda: OA

Livello ricerca: C

CODICE UNIVOCO

Codice regione: 03

Numero catalogo generale: 02135671

Ente schedatore: R03/ Raccolte Artistiche del Castello Sforzesco

Ente competente: S27

RELAZIONI

RELAZIONI CON ALTRI BENI [1 / 2]

Tipo relazione: è compreso

Tipo scheda: COL

Codice IDK della scheda correlata: COL-RL480-0000004

RELAZIONI CON ALTRI BENI [2 / 2]

Tipo relazione: è compreso

Tipo scheda: COL

Codice IDK della scheda correlata: COL-LMD30-0000006

OGGETTO

Categoria dell'oggetto: arredi e suppellettili

OGGETTO

Definizione: cassetta

LOCALIZZAZIONE GEOGRAFICO-AMMINISTRATIVA

INDICAZIONE DEL CONTENITORE FISICO

Codice del contenitore fisico: 27840

Categoria del contenitore fisico: architettura

LOCALIZZAZIONE GEOGRAFICO-AMMINISTRATIVA ATTUALE

Stato: Italia

Regione: Lombardia

Provincia: MI

Nome provincia: Milano

Codice ISTAT comune: 015146

Comune: Milano

COLLOCAZIONE SPECIFICA

Tipologia: deposito museale

Qualificazione: comunale

Denominazione: Deposito Ansaldo

Indirizzo: Via Savona, 39

Denominazione struttura conservativa - livello 1: Raccolte Artistiche del Castello Sforzesco

Denominazione struttura conservativa - livello 2: Raccolte d'Arte Applicata

DATI PATRIMONIALI E COLLEZIONI

Sezione: Museo dei Mobili e delle Sculture Lignee - Mobili

INVENTARIO

CRONOLOGIA

CRONOLOGIA GENERICA [1 / 2]

Secolo: sec. XVI

Frazione di secolo: inizio

CRONOLOGIA SPECIFICA [1 / 2]

Da: 1500

A: 1509

CRONOLOGIA GENERICA [2 / 2]

Secolo: sec. XIX

Frazione di secolo: fine

CRONOLOGIA SPECIFICA [2 / 2]

Da: 1890

A: 1899

Motivazione cronologia: analisi stilistica

Motivazione cronologia: analisi stilistica

DEFINIZIONE CULTURALE

AMBITO CULTURALE

Denominazione: bottega veneta

Motivazione dell'attribuzione: analisi stilistica

DATI TECNICI

MATERIA E TECNICA

Materia: legno di pino

Tecnica: intaglio

MISURE

Unità: cm

Altezza: 14

Larghezza: 39

Profondità: 21

DATI ANALITICI

DESCRIZIONE

Indicazioni sull'oggetto: Cassetta con superfici pirografate con scene inquadrare da motivi vegetali.

Indicazioni sul soggetto: Figure umane: figura maschile; figura femminile. Elementi decorativi: racemi vegetali.

Notizie storico-critiche

Simile agli esemplari con inv. 52 e 976, anchq questa cassetta - mancante degli scomparti laterali - fu con tutta probabilità eseguita agli inizi del Cinquecento. Non si esclude che sia stata in parte rimaneggiata alla fine del XIX secolo.

CONSERVAZIONE

STATO DI CONSERVAZIONE

Data: 2011

Stato di conservazione: buono

CONDIZIONE GIURIDICA E VINCOLI

CONDIZIONE GIURIDICA

Indicazione generica: proprietà Ente pubblico territoriale

Indicazione specifica: Comune di Milano

FONTI E DOCUMENTI DI RIFERIMENTO

DOCUMENTAZIONE FOTOGRAFICA [1 / 4]

Codice univoco della risorsa: SC_OA_5q030-00908_IMG-0000606610

Genere: documentazione allegata

Tipo: fotografia b/n

Data: 1996/00/00

Codice identificativo: Mobili 1156.0

Note: Scansione da Museo d'Arti Applicate. Mobili e intagli lignei, 1996.

Collocazione del file nell'archivio locale: Mobili

Nome del file originale: Mobili 1156.0.jpg

DOCUMENTAZIONE FOTOGRAFICA [2 / 4]

Codice univoco della risorsa: SC_OA_5q030-00908_IMG-0000606611

Genere: documentazione allegata

Tipo: fotografia digitale colore

Autore: Brunelli, Giancarlo

Data: 2011/07/00

Codice identificativo: Mobili 1156

Visibilità immagine: 1

Collocazione del file nell'archivio locale: Mobili

Nome del file originale: Mobili 1156.jpg

DOCUMENTAZIONE FOTOGRAFICA [3 / 4]

Codice univoco della risorsa: SC_OA_5q030-00908_IMG-0000606612

Genere: documentazione allegata

Tipo: fotografia digitale colore

Autore: Brunelli, Giancarlo

Data: 2011/07/00

Codice identificativo: Mobili 1156.1

Visibilità immagine: 1

Collocazione del file nell'archivio locale: Mobili

Nome del file originale: Mobili 1156.1.jpg

DOCUMENTAZIONE FOTOGRAFICA [4 / 4]

Codice univoco della risorsa: SC_OA_5q030-00908_IMG-0000606613

Genere: documentazione allegata

Tipo: fotografia digitale colore

Autore: Brunelli, Giancarlo

Data: 2011/07/00

Codice identificativo: Mobili 1156.2

Visibilità immagine: 1

Collocazione del file nell'archivio locale: Mobili

Nome del file originale: Mobili 1156.2.jpg

BIBLIOGRAFIA

Genere: bibliografia specifica

Autore: Colle E.

Titolo libro o rivista: Museo d'Arti Applicate. Mobili e intagli lignei

Luogo di edizione: Milano

Anno di edizione: 1996

V., pp., nn.: pp. 163, 166 n. 230

COMPILAZIONE

COMPILAZIONE

Anno di redazione: 1996

Ente compilatore: Raccolte Artistiche del Castello Sforzesco

Nome: Colle, Enrico

Funzionario responsabile: Tasso, Francesca

TRASCRIZIONE PER INFORMATIZZAZIONE

Anno di trascrizione/informatizzazione: 2011

Nome: De Palma, Ilaria

Ente compilatore: Raccolte Artistiche del Castello Sforzesco