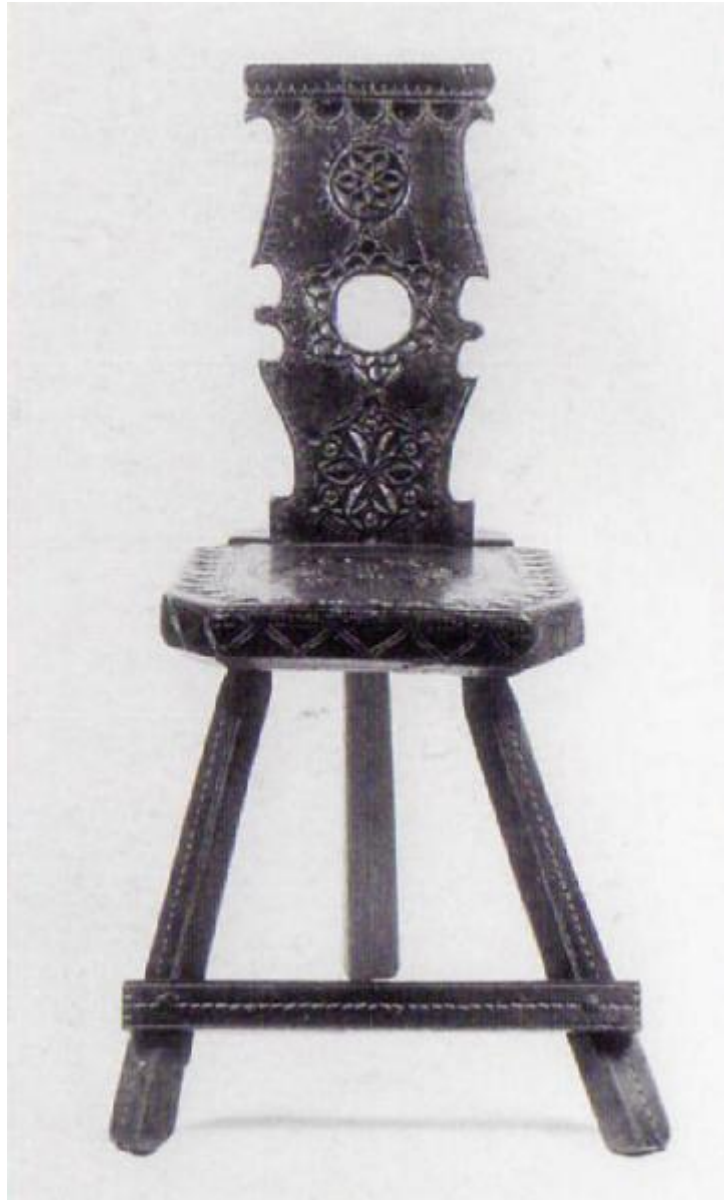


# Sgabello

bottega Italia Settentrionale?



Link risorsa: <https://www.lombardiabeniculturali.it/opere-arte/schede/5q030-00912/>

Scheda SIRBeC: <https://www.lombardiabeniculturali.it/opere-arte/schede-complete/5q030-00912/>

## CODICI

Unità operativa: 5q030

Numero scheda: 912

Codice scheda: 5q030-00912

Tipo scheda: OA

Livello ricerca: C

### CODICE UNIVOCO

Codice regione: 03

Numero catalogo generale: 02135675

Ente schedatore: R03/ Raccolte Artistiche del Castello Sforzesco

Ente competente: S27

## RELAZIONI

### RELAZIONI CON ALTRI BENI [1 / 2]

Tipo relazione: è compreso

Tipo scheda: COL

Codice IDK della scheda correlata: COL-RL480-0000004

### RELAZIONI CON ALTRI BENI [2 / 2]

Tipo relazione: è compreso

Tipo scheda: COL

Codice IDK della scheda correlata: COL-LMD30-0000006

## OGGETTO

Categoria dell'oggetto: arredi e suppellettili

### OGGETTO

Definizione: sgabello

## LOCALIZZAZIONE GEOGRAFICO-AMMINISTRATIVA

### INDICAZIONE DEL CONTENITORE FISICO

Codice del contenitore fisico: 27841

Categoria del contenitore fisico: architettura

### **LOCALIZZAZIONE GEOGRAFICO-AMMINISTRATIVA ATTUALE**

Stato: Italia

Regione: Lombardia

Provincia: MI

Nome provincia: Milano

Codice ISTAT comune: 015146

Comune: Milano

### **COLLOCAZIONE SPECIFICA**

Tipologia: deposito museale

Qualificazione: comunale

Denominazione: Deposito Rubattino 37

Indirizzo: Via Rubattino, 37

Denominazione struttura conservativa - livello 1: Raccolte Artistiche del Castello Sforzesco

Denominazione struttura conservativa - livello 2: Raccolte d'Arte Applicata

## **DATI PATRIMONIALI E COLLEZIONI**

Sezione: Museo dei Mobili e delle Sculture Lignee - Mobili

### **INVENTARIO**

## **CRONOLOGIA**

### **CRONOLOGIA GENERICA**

Secolo: sec. XIX

### **CRONOLOGIA SPECIFICA**

Da: 1800

A: 1899

Motivazione cronologia: analisi stilistica

## **DEFINIZIONE CULTURALE**

### **AMBITO CULTURALE [1 / 2]**

Denominazione: bottega Italia Settentrionale?

Motivazione dell'attribuzione: analisi stilistica

## **AMBITO CULTURALE [2 / 2]**

Denominazione: bottega sarda?

Motivazione dell'attribuzione: analisi stilistica

## **DATI TECNICI**

### **MATERIA E TECNICA**

Materia: legno di noce

Tecnica: intaglio

### **MISURE**

Unità: cm

Altezza: 90

Larghezza: 36

Profondità: 51

## **DATI ANALITICI**

### **DESCRIZIONE**

Indicazioni sull'oggetto: Sgabello a tre gambe. Schienale traforato a motivi geometrici.

#### Notizie storico-critiche

Questo sgabello, con altri esemplari simili e con alcune madie, è stato assegnato da Gilda Rosa ad anonimi artigiani dell'Italia Settentrionale del XVII secolo (in particolar modo dell'area cremonese, dove questi sgabelli venivano utilizzati dalle filatrici). Più recentemente Tito Miotti li ha attribuiti all'area friulana. Allo stato attuale degli studi si propone invece, per la difficoltà di attribuzione, una datazione al XIX secolo. La tipologia della decorazione geometrica degli schienali è simile a quella dei cassoni con invv. 1005 e 1029 generalmente attribuiti ad artigiani delle Apli Occidentali. Questi motivi decorativi si trovavano però, come sottolinea Giulio U. Arata, anche sulla mobilia sarda che per il gusto arcaico destò interesse dei collezionisti durante le due guerre, come ad esempio, Riccardo Gualino (Orlandoni 1982).

## **CONSERVAZIONE**

### **STATO DI CONSERVAZIONE**

Stato di conservazione: NR

## **RESTAURI E ANALISI**

### **RESTAURI**

Data: 1946 post

Nome operatore: Melzi

## CONDIZIONE GIURIDICA E VINCOLI

### CONDIZIONE GIURIDICA

Indicazione generica: proprietà Ente pubblico territoriale

Indicazione specifica: Comune di Milano

## FONTI E DOCUMENTI DI RIFERIMENTO

### DOCUMENTAZIONE FOTOGRAFICA [1 / 3]

Genere: documentazione esistente

Tipo: lastra

Autore: Paoletti

Ente proprietario: Civico Archivio Fotografico

Codice identificativo: non specificato

### DOCUMENTAZIONE FOTOGRAFICA [2 / 3]

Genere: documentazione esistente

Tipo: fotografia b/n

Data: 1996/00/00

Codice identificativo: AA 696

### DOCUMENTAZIONE FOTOGRAFICA [3 / 3]

Codice univoco della risorsa: SC\_OA\_5q030-00912\_IMG-0000606633

Genere: documentazione allegata

Tipo: fotografia b/n

Codice identificativo: Mobili 0721

Note: Scansione da Museo d'Arti Applicate. Mobili e intagli lignei, 1996.

Collocazione del file nell'archivio locale: Mobili

Nome del file originale: Mobili 0721.jpg

### BIBLIOGRAFIA [1 / 5]

Genere: bibliografia specifica

Autore: Colle E.

Titolo libro o rivista: Museo d'Arti Applicate. Mobili e intagli lignei

V., pp., nn.: pp. 311-312 n. 540

### BIBLIOGRAFIA [2 / 5]

Genere: bibliografia specifica

Autore: Rosa G.

Titolo libro o rivista: I mobili delle civiche raccolte artistiche di Milano

Luogo di edizione: Milano

Anno di edizione: 1963

V., pp., nn.: n. 209

**BIBLIOGRAFIA [3 / 5]**

Genere: bibliografia di confronto

Autore: Miotti T.

Titolo libro o rivista: Nobiltà del mobile friulano

Luogo di edizione: Bologna

Anno di edizione: 1990

V., pp., nn.: pp. 32-33, 98

**BIBLIOGRAFIA [4 / 5]**

Genere: bibliografia di confronto

Autore: Arata G. V.

Titolo libro o rivista: Dedalo

Titolo contributo: Arte rustica sarda

Anno di edizione: 1921

V., pp., nn.: pp. 130-146

**BIBLIOGRAFIA [5 / 5]**

Genere: bibliografia di confronto

Autore: Orlandoni B.

Titolo libro o rivista: Dagli ori antichi agli anni Venti. Le collezioni di Riccardo Gualino

Luogo di edizione: Torino

Anno di edizione: 1982

V., pp., nn.: p. 147 n. 82

## COMPILAZIONE

### COMPILAZIONE

Anno di redazione: 1996

Ente compilatore: Raccolte Artistiche del Castello Sforzesco

Nome: Colle, Enrico

Funzionario responsabile: Tasso, Francesca

**TRASCRIZIONE PER INFORMATIZZAZIONE**

Anno di trascrizione/informatizzazione: 2011

Nome: De Palma, Ilaria

Ente compilatore: Raccolte Artistiche del Castello Sforzesco