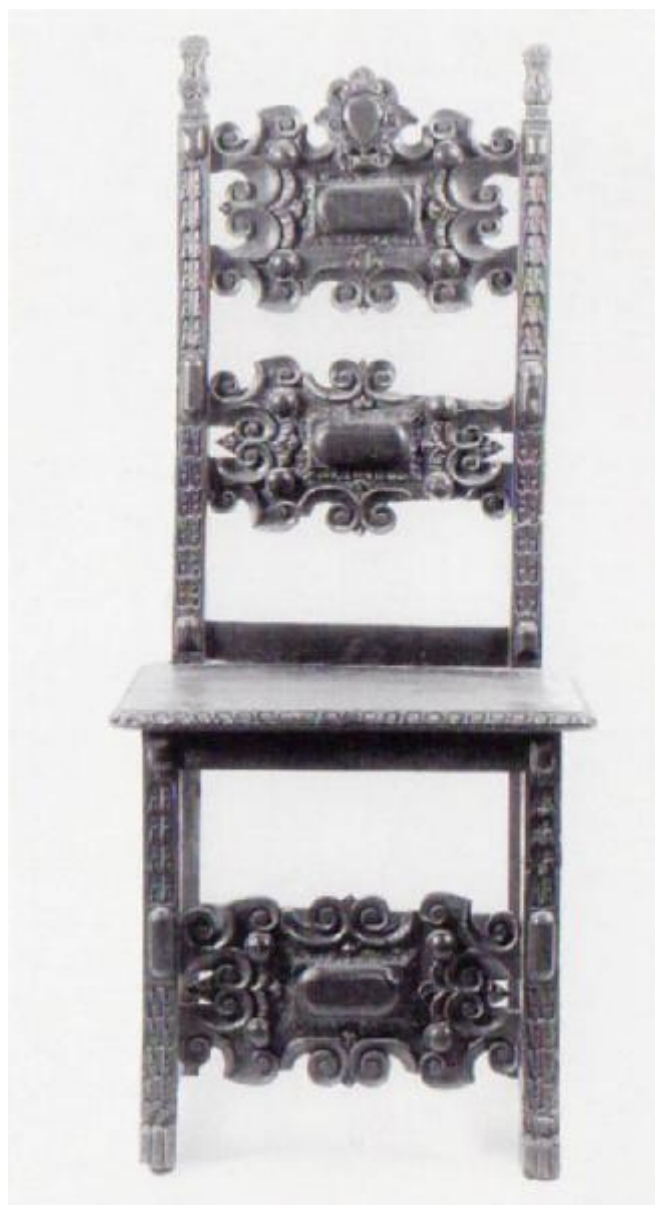


# Sedia

bottega lombarda



Link risorsa: <https://www.lombardiabeniculturali.it/opere-arte/schede/5q030-00935/>

Scheda SIRBeC: <https://www.lombardiabeniculturali.it/opere-arte/schede-complete/5q030-00935/>

## CODICI

Unità operativa: 5q030

Numero scheda: 935

Codice scheda: 5q030-00935

Tipo scheda: OA

Livello ricerca: C

### CODICE UNIVOCO

Codice regione: 03

Numero catalogo generale: 02135698

Ente schedatore: R03/ Raccolte Artistiche del Castello Sforzesco

Ente competente: S27

## RELAZIONI

### RELAZIONI CON ALTRI BENI [1 / 2]

Tipo relazione: è compreso

Tipo scheda: COL

Codice IDK della scheda correlata: COL-RL480-0000004

### RELAZIONI CON ALTRI BENI [2 / 2]

Tipo relazione: è compreso

Tipo scheda: COL

Codice IDK della scheda correlata: COL-LMD30-0000006

## OGGETTO

Categoria dell'oggetto: arredi e suppellettili

### OGGETTO

Definizione: sedia

## LOCALIZZAZIONE GEOGRAFICO-AMMINISTRATIVA

### INDICAZIONE DEL CONTENITORE FISICO

Codice del contenitore fisico: 27428

Categoria del contenitore fisico: architettura

#### **LOCALIZZAZIONE GEOGRAFICO-AMMINISTRATIVA ATTUALE**

Stato: Italia

Regione: Lombardia

Provincia: MI

Nome provincia: Milano

Codice ISTAT comune: 015146

Comune: Milano

#### **COLLOCAZIONE SPECIFICA**

Tipologia: caserma

Denominazione: Comando Interregionale Pastrengo

Indirizzo: Via Giuseppe Marcora, 1

Denominazione struttura conservativa - livello 1: Raccolte Artistiche del Castello Sforzesco

Denominazione struttura conservativa - livello 2: Raccolte d'Arte Applicata

### **DATI PATRIMONIALI E COLLEZIONI**

Sezione: Museo dei Mobili e delle Sculture Lignee - Mobili

#### **INVENTARIO**

### **CRONOLOGIA**

#### **CRONOLOGIA GENERICA**

Secolo: sec. XVII

Frazione di secolo: fine

#### **CRONOLOGIA SPECIFICA**

Da: 1690

A: 1699

Motivazione cronologia: analisi stilistica

### **DEFINIZIONE CULTURALE**

#### **AMBITO CULTURALE**

Denominazione: bottega lombarda

Motivazione dell'attribuzione: analisi stilistica

## DATI TECNICI

### MATERIA E TECNICA

Materia: legno di noce

Tecnica: intaglio

### MISURE

Unità: cm

Altezza: 103

Larghezza: 55

Profondità: 39

## DATI ANALITICI

### DESCRIZIONE

Indicazioni sull'oggetto: Sedia con montanti intagliati a motivo di ghirlanda di alloro interrotta da baccelli in aggetto.

Notizie storico-critiche: Una sedia simile è conservata al Museo Bargellini di Bologna.

## CONSERVAZIONE

### STATO DI CONSERVAZIONE

Data: 2011

Stato di conservazione: buono

## CONDIZIONE GIURIDICA E VINCOLI

### CONDIZIONE GIURIDICA

Indicazione generica: proprietà Ente pubblico territoriale

Indicazione specifica: Comune di Milano

## FONTI E DOCUMENTI DI RIFERIMENTO

### DOCUMENTAZIONE FOTOGRAFICA [1 / 2]

Codice univoco della risorsa: SC\_OA\_5q030-00935\_IMG-0000606706

Genere: documentazione allegata

Tipo: fotografia b/n

Codice identificativo: Mobili 0648.0

Note: Scansione da Museo d'Arti Applicate. Mobili e intagli lignei, 1996.

Collocazione del file nell'archivio locale: Mobili

Nome del file originale: Mobili 0648.0.jpg

#### **DOCUMENTAZIONE FOTOGRAFICA [2 / 2]**

Codice univoco della risorsa: SC\_OA\_5q030-00935\_IMG-0000606707

Genere: documentazione allegata

Tipo: fotografia digitale colore

Autore: Brunelli, Giancarlo

Data: 2011/07/00

Codice identificativo: Mobili 0648

Visibilità immagine: 1

Collocazione del file nell'archivio locale: Mobili

Nome del file originale: Mobili 0648.jpg

#### **BIBLIOGRAFIA [1 / 2]**

Genere: bibliografia specifica

Autore: Colle E.

Titolo libro o rivista: Museo d'Arti Applicate. Mobili e intagli lignei

Luogo di edizione: Milano

Anno di edizione: 1996

V., pp., nn.: pp. 244-245 n. 365

#### **BIBLIOGRAFIA [2 / 2]**

Genere: bibliografia specifica

Autore: Rosa G.

Titolo libro o rivista: I mobili delle civiche raccolte artistiche di Milano

Luogo di edizione: Milano

Anno di edizione: 1963

V., pp., nn.: n. 153

### **COMPILAZIONE**

**COMPILAZIONE**

Anno di redazione: 1996

Ente compilatore: Raccolte Artistiche del Castello Sforzesco

Nome: Colle, Enrico

Funzionario responsabile: Tasso, Francesca

**TRASCRIZIONE PER INFORMATIZZAZIONE**

Anno di trascrizione/informatizzazione: 2011

Nome: De Palma, Ilaria

Ente compilatore: Raccolte Artistiche del Castello Sforzesco