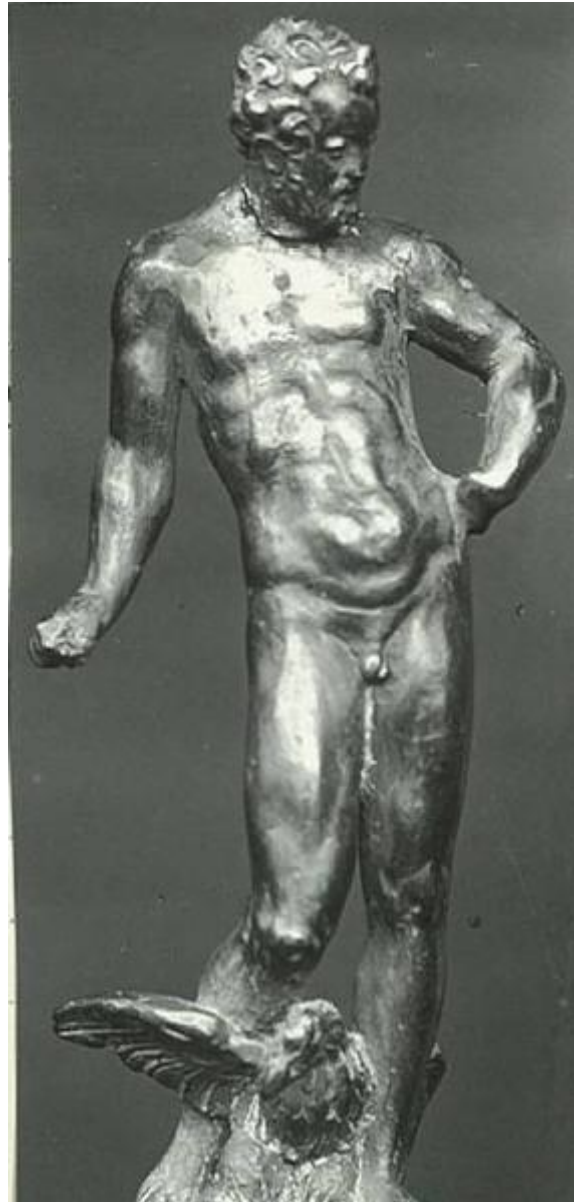


## Statuetta

Vittoria, Alessandro (bottega)



Link risorsa: <https://www.lombardiabeniculturali.it/opere-arte/schede/5q050-00036/>

Scheda SIRBeC: <https://www.lombardiabeniculturali.it/opere-arte/schede-complete/5q050-00036/>

## CODICI

Unità operativa: 5q050

Numero scheda: 36

Codice scheda: 5q050-00036

Tipo scheda: OA

Livello ricerca: P

## CODICE UNIVOCO

Codice regione: 03

Numero catalogo generale: 02137026

Ente schedatore: R03/ Raccolte Artistiche del Castello Sforzesco

Ente competente: S27

## RELAZIONI

### RELAZIONI CON ALTRI BENI

Tipo relazione: è compreso

Tipo scheda: COL

Codice IDK della scheda correlata: COL-RL480-0000004

## OGGETTO

Categoria dell'oggetto: arredi e suppellettili

### OGGETTO

Definizione: statuetta

Identificazione: opera isolata

### QUANTITA'

Numero: 1

Disponibilità del bene: documentato

### SOGGETTO

Categoria generale: mitologia

Identificazione: figura maschile stante. Aquila presso il piede sinistro (Giove?).

## LOCALIZZAZIONE GEOGRAFICO-AMMINISTRATIVA

### INDICAZIONE DEL CONTENITORE FISICO

Codice del contenitore fisico: 27840

Categoria del contenitore fisico: architettura

### LOCALIZZAZIONE GEOGRAFICO-AMMINISTRATIVA ATTUALE

Stato: Italia

Regione: Lombardia

Provincia: MI

Nome provincia: Milano

Codice ISTAT comune: 015146

Comune: Milano

### COLLOCAZIONE SPECIFICA

Tipologia: deposito museale

Qualificazione: comunale

Denominazione: Deposito Ansaldo

Indirizzo: Via Savona, 39

Denominazione struttura conservativa - livello 1: Raccolte Artistiche del Castello Sforzesco

Denominazione struttura conservativa - livello 2: Raccolte d'Arte Applicata

## DATI PATRIMONIALI E COLLEZIONI

Sezione: Museo delle Arti Decorative - Bronzi

### INVENTARIO

## CRONOLOGIA

### CRONOLOGIA GENERICA

Secolo: sec. XVI

Motivazione cronologia: analisi stilistica

## DEFINIZIONE CULTURALE

### AUTORE

Ruolo: esecutore

Nome di persona o ente: Vittoria, Alessandro

Tipo intestazione: P

Riferimento all'autore: bottega

Motivazione dell'attribuzione: inventario museale

## DATI TECNICI

### MATERIA E TECNICA

Materia: bronzo

Tecnica: fusione

### MISURE

Unità: cm

Altezza: 26.7

Larghezza: 8.5

Profondità: 8

## DATI ANALITICI

### DESCRIZIONE

Indicazioni sull'oggetto

Figura maschile stante, forse Giove, con un'aquila ai piedi. La mano destra brandisce un frammento (forse un fulmine) e la mano sinistra è appoggiata al fianco. La figura presenta un andamento sinuoso e appare in atteggiamento di riposo: il peso del corpo è scaricato sulla gamba sinistra, la destra è leggermente piegata in avanti mentre il torso è inclinato a destra e la testa è rivolta a sinistra.

Indicazioni sul soggetto: Divinità: Giove. Animali: aquila. Attributi: fulmine (?)

## CONSERVAZIONE

### STATO DI CONSERVAZIONE

Stato di conservazione: NR

Indicazioni specifiche: la testa è staccata e legata in pacchetto alla statua; manca il fulmine per rottura

## CONDIZIONE GIURIDICA E VINCOLI

### CONDIZIONE GIURIDICA

Indicazione generica: proprietà Ente pubblico territoriale

Indicazione specifica: Comune di Milano

## MUTAMENTI TITOLARITA'/POSSESSO/DETTENZIONE

Tipo evento: furto

Data evento: 2006

## FONTI E DOCUMENTI DI RIFERIMENTO

### DOCUMENTAZIONE FOTOGRAFICA [1 / 2]

Genere: documentazione esistente

Tipo: fotografia b/n

### DOCUMENTAZIONE FOTOGRAFICA [2 / 2]

Codice univoco della risorsa: SC\_OA\_5q050-00036\_IMG-0000606841

Genere: documentazione allegata

Tipo: fotografia digitale b/n

Codice identificativo: BR\_0008

Collocazione del file nell'archivio locale: Bronzi

Nome del file originale: BR\_0008.jpg

## COMPILAZIONE

### COMPILAZIONE

Anno di redazione: 2012

Ente compilatore: Raccolte Artistiche del Castello Sforzesco

Nome: Sparacino, Flaminia

Funzionario responsabile: Tasso, Francesca