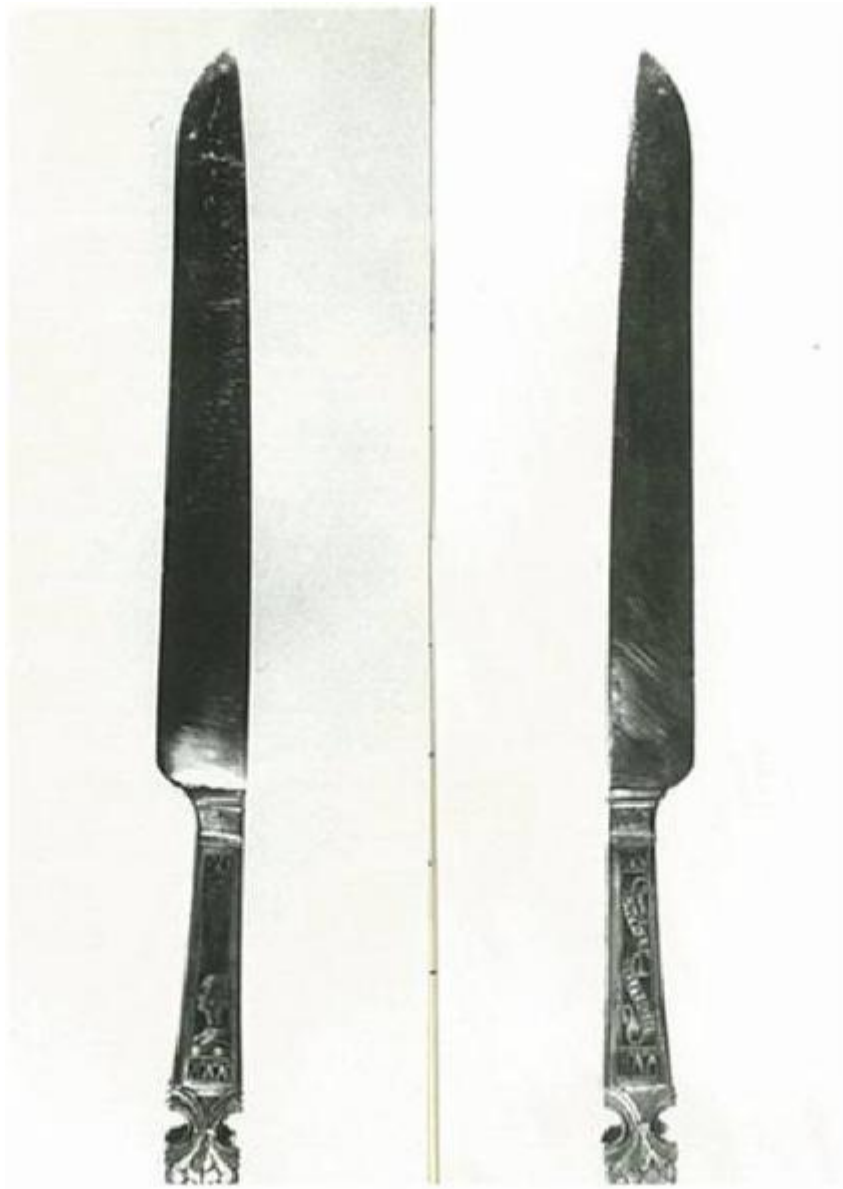


# Coltello

## ambito italiano



Link risorsa: <https://www.lombardiabeniculturali.it/opere-arte/schede/5q050-00043/>

Scheda SIRBeC: <https://www.lombardiabeniculturali.it/opere-arte/schede-complete/5q050-00043/>

## CODICI

Unità operativa: 5q050

Numero scheda: 43

Codice scheda: 5q050-00043

Tipo scheda: OA

Livello ricerca: P

### CODICE UNIVOCO

Codice regione: 03

Numero catalogo generale: 02137030

Ente schedatore: R03/ Raccolte Artistiche del Castello Sforzesco

Ente competente: S27

## RELAZIONI

### STRUTTURA COMPLESSA

Livello: 4

Codice IDK della scheda madre: 21030-00001

### RELAZIONI CON ALTRI BENI

Tipo relazione: è compreso

Tipo scheda: COL

Codice IDK della scheda correlata: COL-RL480-0000004

## OGGETTO

Categoria dell'oggetto: arredi e suppellettili

### OGGETTO

Definizione: coltello

Tipologia: da tavola

Identificazione: opera isolata

### QUANTITA'

Numero: 1

Disponibilità del bene: reale

## **SOGGETTO**

Categoria generale: oggetti e strumenti

Identificazione: manico niellato con mezza figura di donna di profilo a sinistra e cartiglio con motto a destra.

## **LOCALIZZAZIONE GEOGRAFICO-AMMINISTRATIVA**

### **INDICAZIONE DEL CONTENITORE FISICO**

Codice del contenitore fisico: 19

Categoria del contenitore fisico: architettura

### **LOCALIZZAZIONE GEOGRAFICO-AMMINISTRATIVA ATTUALE**

Stato: Italia

Regione: Lombardia

Provincia: MI

Nome provincia: Milano

Codice ISTAT comune: 015146

Comune: Milano

### **COLLOCAZIONE SPECIFICA**

Tipologia: castello

Denominazione: Castello Sforzesco - complesso

Indirizzo: Piazza Castello

Denominazione struttura conservativa - livello 1: Raccolte Artistiche del Castello Sforzesco

Denominazione struttura conservativa - livello 2: Raccolte d'Arte Applicata

Tipologia struttura conservativa: museo

Altra denominazione [1 / 2]: Castello di Porta Giovia

Altra denominazione [2 / 2]: Castello di Porta Giovia

### **ACCESSIBILITA' DEL BENE**

Accessibilità: SI

## **ALTRE LOCALIZZAZIONI GEOGRAFICO-AMMINISTRATIVE**

Tipo di localizzazione: luogo di produzione/realizzazione

### **LOCALIZZAZIONE GEOGRAFICO-AMMINISTRATIVA [1 / 2]**

Continente: Europa

Stato: Italia

Tipo di localizzazione: luogo di provenienza/collocazione precedente

## DATI PATRIMONIALI E COLLEZIONI

Sezione: Museo delle Arti Decorative - Bronzi

### INVENTARIO

Denominazione: Inventario corrente Bronzi

Data: 1877-

Numero: Bronzi 0015

Transcodifica del numero di inventario: 0015

## CRONOLOGIA

### CRONOLOGIA GENERICA

Secolo: sec. XV

Frazione di secolo: fine

Motivazione cronologia: analisi stilistica

## DEFINIZIONE CULTURALE

### AMBITO CULTURALE

Denominazione: ambito italiano

Motivazione dell'attribuzione: inventario museale

## DATI TECNICI

### MATERIA E TECNICA

Materia: bronzo

Tecnica [1 / 2]: fusione

Tecnica [2 / 2]: niellatura

### MISURE

Unità: cm

Altezza: 28.5

## DATI ANALITICI

### DESCRIZIONE

Indicazioni sull'oggetto

Coltello da tavola, simile al precedente, con manico niellato. Sul lato sinistro compare una mezza figura di donna di profilo e sul lato destro un cartiglio con motto. Il manico è profilato in metallo dorato e termina con una specie di palmetta della stessa materia.

Indicazioni sul soggetto: Figure umane: mezza figura femminile. Elementi decorativi: racemi; palmetta; cartiglio.

### ISCRIZIONI

Classe di appartenenza: amorosa

Lingua: LAT

Tecnica di scrittura: a niello

Posizione: sul manico, lato destro

Trascrizione: FIDELITAS ET AMOR

## CONSERVAZIONE

### STATO DI CONSERVAZIONE

Data: 2012

Stato di conservazione: buono

## CONDIZIONE GIURIDICA E VINCOLI

### CONDIZIONE GIURIDICA

Indicazione generica: proprietà Ente pubblico territoriale

Indicazione specifica: Comune di Milano

Indirizzo: Piazza della Scala, 2 - 20121 Milano

### ACQUISIZIONE

Tipo acquisizione: acquisto

Nome: Raccolta Trivulzio

Data acquisizione: 1935

Note: fonte: inventario museale

## FONTI E DOCUMENTI DI RIFERIMENTO

### DOCUMENTAZIONE FOTOGRAFICA [1 / 2]

Genere: documentazione esistente

Tipo: fotografia b/n

Codice identificativo: dal B 1568 al B 1571

**DOCUMENTAZIONE FOTOGRAFICA [2 / 2]**

Codice univoco della risorsa: SC\_OA\_5q050-00043\_IMG-0000606849

Genere: documentazione allegata

Tipo: fotografia digitale b/n

Codice identificativo: BR\_0015

Collocazione del file nell'archivio locale: Bronzi

Nome del file originale: BR\_0015.jpg

## COMPILAZIONE

### COMPILAZIONE

Anno di redazione: 2012

Ente compilatore: Raccolte Artistiche del Castello Sforzesco

Nome: Sparacino, Flaminia

Funzionario responsabile: Tasso, Francesca