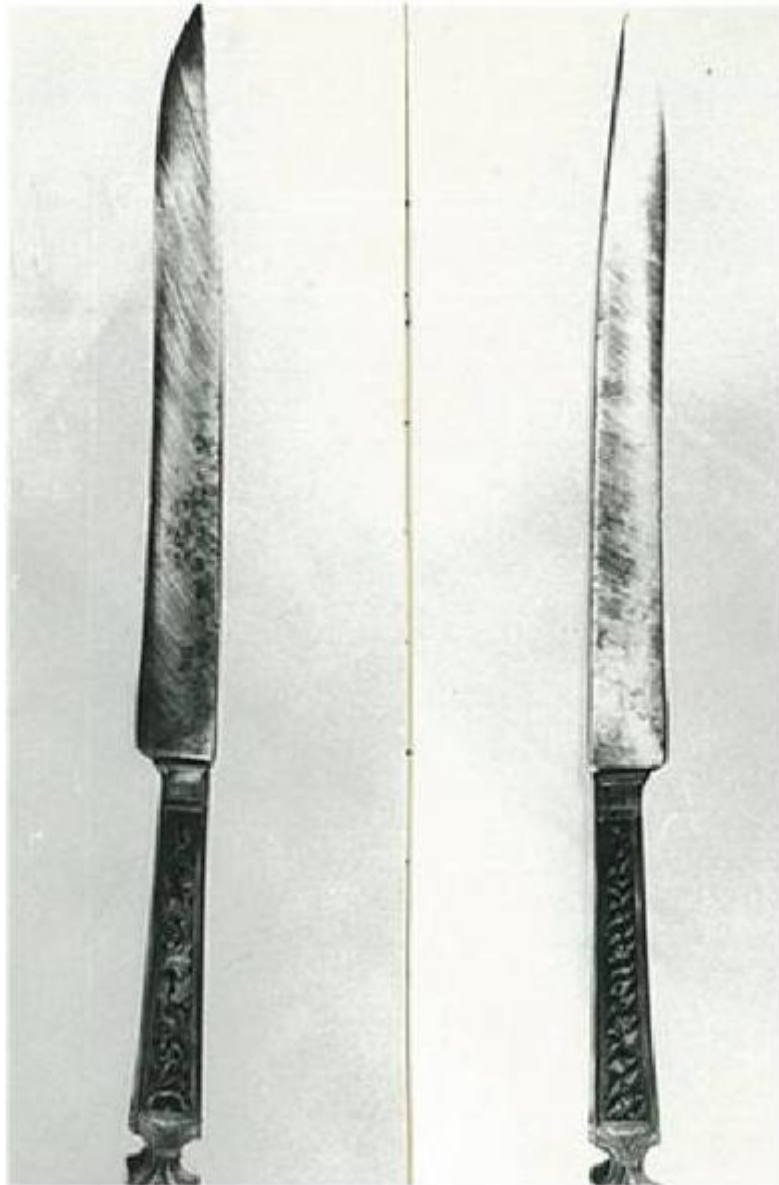


Coltello

ambito italiano



Link risorsa: <https://www.lombardiabeniculturali.it/opere-arte/schede/5q050-00050/>

Scheda SIRBeC: <https://www.lombardiabeniculturali.it/opere-arte/schede-complete/5q050-00050/>

CODICI

Unità operativa: 5q050

Numero scheda: 50

Codice scheda: 5q050-00050

Tipo scheda: OA

Livello ricerca: P

CODICE UNIVOCO

Codice regione: 03

Numero catalogo generale: 02137030

Ente schedatore: R03/ Raccolte Artistiche del Castello Sforzesco

Ente competente: S27

RELAZIONI

STRUTTURA COMPLESSA

Livello: 11

Codice IDK della scheda madre: 21030-00001

RELAZIONI CON ALTRI BENI

Tipo relazione: è compreso

Tipo scheda: COL

Codice IDK della scheda correlata: COL-RL480-0000004

OGGETTO

Categoria dell'oggetto: arredi e suppellettili

OGGETTO

Definizione: coltello

Tipologia: da tavola

Identificazione: opera isolata

QUANTITA'

Numero: 1

Disponibilità del bene: reale

SOGGETTO

Categoria generale: oggetti e strumenti

Identificazione: manico niellato con decorazioni geometriche e girali.

LOCALIZZAZIONE GEOGRAFICO-AMMINISTRATIVA

INDICAZIONE DEL CONTENITORE FISICO

Codice del contenitore fisico: 19

Categoria del contenitore fisico: architettura

LOCALIZZAZIONE GEOGRAFICO-AMMINISTRATIVA ATTUALE

Stato: Italia

Regione: Lombardia

Provincia: MI

Nome provincia: Milano

Codice ISTAT comune: 015146

Comune: Milano

COLLOCAZIONE SPECIFICA

Tipologia: castello

Denominazione: Castello Sforzesco - complesso

Indirizzo: Piazza Castello

Denominazione struttura conservativa - livello 1: Raccolte Artistiche del Castello Sforzesco

Denominazione struttura conservativa - livello 2: Raccolte d'Arte Applicata

Tipologia struttura conservativa: museo

Altra denominazione [1 / 2]: Castello di Porta Giovia

Altra denominazione [2 / 2]: Castello di Porta Giovia

ACCESSIBILITA' DEL BENE

Accessibilità: SI

ALTRE LOCALIZZAZIONI GEOGRAFICO-AMMINISTRATIVE

Tipo di localizzazione: luogo di produzione/realizzazione

LOCALIZZAZIONE GEOGRAFICO-AMMINISTRATIVA [1 / 2]

Continente: Europa

Stato: Italia

Tipo di localizzazione: luogo di provenienza/collocazione precedente

DATI PATRIMONIALI E COLLEZIONI

Sezione: Museo delle Arti Decorative - Bronzi

INVENTARIO

Denominazione: Inventario corrente Bronzi

Data: 1877-

Numero: Bronzi 0022

Transcodifica del numero di inventario: 0022

CRONOLOGIA

CRONOLOGIA GENERICA

Secolo: sec. XV

Frazione di secolo: fine

Motivazione cronologia: analisi stilistica

DEFINIZIONE CULTURALE

AMBITO CULTURALE

Denominazione: ambito italiano

Motivazione dell'attribuzione: inventario museale

DATI TECNICI

MATERIA E TECNICA

Materia: bronzo

Tecnica [1 / 2]: fusione

Tecnica [2 / 2]: niellatura

MISURE

Unità: cm

Altezza: 23

DATI ANALITICI

DESCRIZIONE

Indicazioni sull'oggetto

Coltello da tavola, simile al precedente. Sulle facce, scritta amorosa fra decorazioni geometriche e girali vegetali.

Indicazioni sul soggetto: Elementi decorativi: girali; palmetta; motivi geometrici.

ISCRIZIONI

Classe di appartenenza: amorosa

Lingua: LAT

Tecnica di scrittura: a niello

Posizione: sul manico

Trascrizione: SPERO TUO BENE oppure SPERO LUCEM

CONSERVAZIONE

STATO DI CONSERVAZIONE

Data: 2012

Stato di conservazione: buono

CONDIZIONE GIURIDICA E VINCOLI

CONDIZIONE GIURIDICA

Indicazione generica: proprietà Ente pubblico territoriale

Indicazione specifica: Comune di Milano

Indirizzo: Piazza della Scala, 2 - 20121 Milano

ACQUISIZIONE

Tipo acquisizione: acquisto

Nome: Raccolta Trivulzio

Data acquisizione: 1935

Note: fonte: inventario museale

FONTI E DOCUMENTI DI RIFERIMENTO

DOCUMENTAZIONE FOTOGRAFICA [1 / 2]

Genere: documentazione esistente

Tipo: negativo b/n

Codice identificativo: dal B 1568 al B 1571

DOCUMENTAZIONE FOTOGRAFICA [2 / 2]

Codice univoco della risorsa: SC_OA_5q050-00050_IMG-0000606856

Genere: documentazione allegata

Tipo: fotografia digitale b/n

Codice identificativo: BR_0022

Collocazione del file nell'archivio locale: Bronzi

Nome del file originale: BR_0022.jpg

COMPILAZIONE

COMPILAZIONE

Anno di redazione: 2012

Ente compilatore: Raccolte Artistiche del Castello Sforzesco

Nome: Sparacino, Flaminia

Funzionario responsabile: Tasso, Francesca