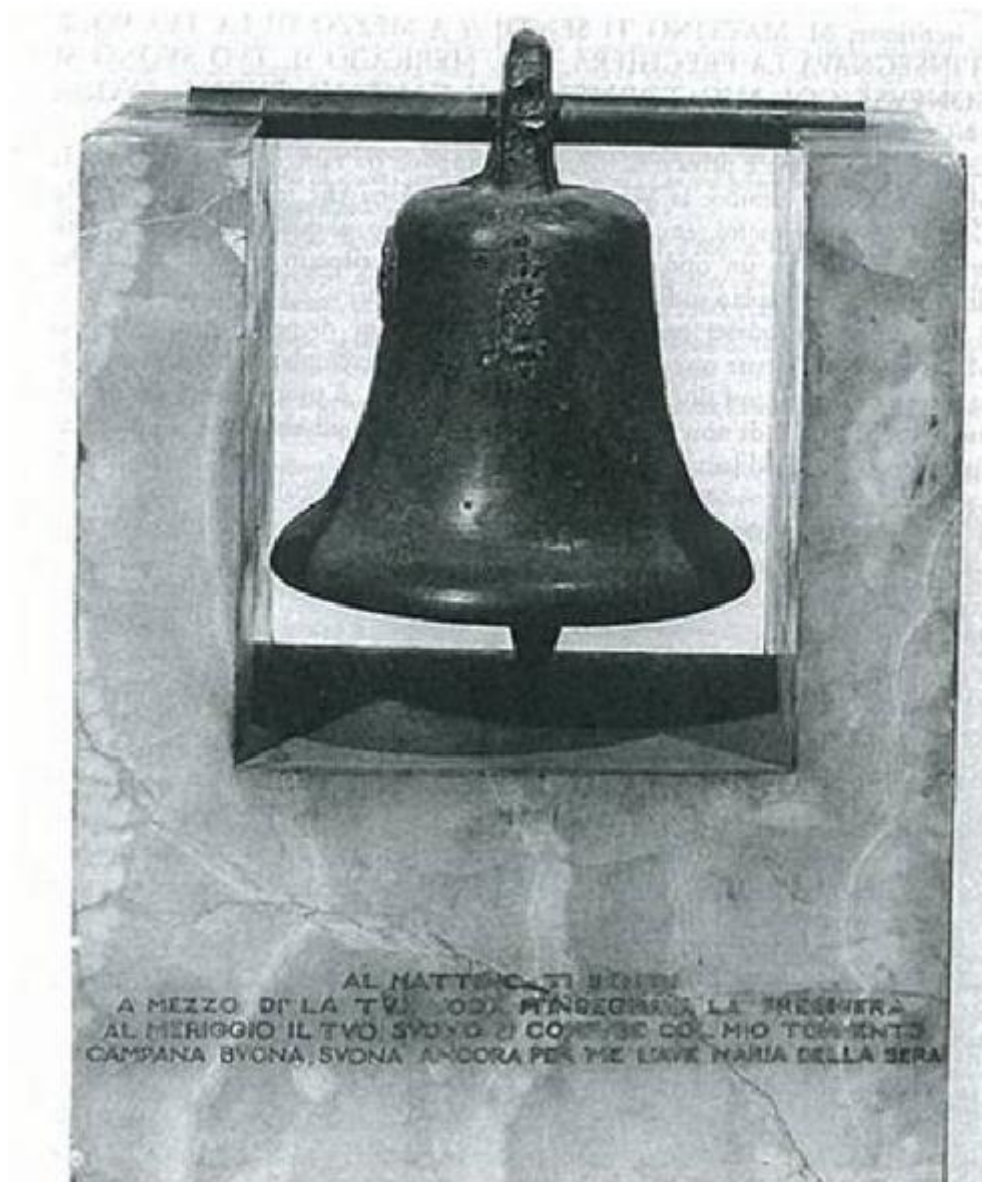


Campanella

Wildt, Adolfo



Link risorsa: <https://www.lombardiabeniculturali.it/opere-arte/schede/5q050-00167/>

Scheda SIRBeC: <https://www.lombardiabeniculturali.it/opere-arte/schede-complete/5q050-00167/>

CODICI

Unità operativa: 5q050

Numero scheda: 167

Codice scheda: 5q050-00167

Tipo scheda: OA

Livello ricerca: P

CODICE UNIVOCO

Codice regione: 03

Numero catalogo generale: 02137153

Ente schedatore: R03/ Raccolte Artistiche del Castello Sforzesco

Ente competente: S27

RELAZIONI

RELAZIONI CON ALTRI BENI

Tipo relazione: è compreso

Tipo scheda: COL

Codice IDK della scheda correlata: COL-RL480-0000004

OGGETTO

Categoria dell'oggetto: arredi e suppellettili

OGGETTO

Definizione: campanella

QUANTITA'

Numero: 1

Disponibilità del bene: reale

SOGGETTO

Categoria generale: oggetti e strumenti

Identificazione: immagine della Vergine, decorazione a mascheroni femminili e festoni

LOCALIZZAZIONE GEOGRAFICO-AMMINISTRATIVA

INDICAZIONE DEL CONTENITORE FISICO

Codice del contenitore fisico: 27840

Categoria del contenitore fisico: architettura

LOCALIZZAZIONE GEOGRAFICO-AMMINISTRATIVA ATTUALE

Stato: Italia

Regione: Lombardia

Provincia: MI

Nome provincia: Milano

Codice ISTAT comune: 015146

Comune: Milano

COLLOCAZIONE SPECIFICA

Tipologia: deposito museale

Qualificazione: comunale

Denominazione: Deposito Ansaldo

Indirizzo: Via Savona, 39

Denominazione struttura conservativa - livello 1: Raccolte Artistiche del Castello Sforzesco

Denominazione struttura conservativa - livello 2: Raccolte d'Arte Applicata

DATI PATRIMONIALI E COLLEZIONI

Sezione: Museo delle Arti Decorative - Bronzi

INVENTARIO

CRONOLOGIA

CRONOLOGIA GENERICA

Secolo: sec. XVII

Motivazione cronologia: inventario museale

DEFINIZIONE CULTURALE

AUTORE

Ruolo: esecutore supporto lapideo

Nome di persona o ente: Wildt, Adolfo

Tipo intestazione: P

AMBITO CULTURALE

Denominazione: arte italiana

Motivazione dell'attribuzione: inventario museale

DATI TECNICI

MATERIA E TECNICA

Materia: bronzo

Tecnica [1 / 3]: fusione

Tecnica [2 / 3]: cesellatura

Tecnica [3 / 3]: tornitura

MISURE [1 / 2]

Parte: campana

Unità: cm

Altezza: 21

Diametro: 17.7

MISURE [2 / 2]

Parte: supporto

Unità: cm

Altezza: 38.5

Larghezza: 29

Profondità: 17.5

DATI ANALITICI

DESCRIZIONE

Indicazioni sull'oggetto

Campanello in bronzo con battacchio in ferro, senza orecchioni, con a rilievo tre immagini della Vergine sul corpo e una decorazione a mascheroni femminili e festoni

Indicazioni sul soggetto: Elementi decorativi: mascheroni femminili; festoni. Personaggi religiosi: Vergine.

CONSERVAZIONE

STATO DI CONSERVAZIONE

Data: 2012

Stato di conservazione: discreto

Indicazioni specifiche: Le medaglie, tranne il madaglioncino, sono corrose.

Fonte: osservazione diretta

CONDIZIONE GIURIDICA E VINCOLI

CONDIZIONE GIURIDICA

Indicazione generica: proprietà Ente pubblico territoriale

Indicazione specifica: Comune di Milano

FONTI E DOCUMENTI DI RIFERIMENTO

DOCUMENTAZIONE FOTOGRAFICA [1 / 2]

Genere: documentazione esistente

Tipo: negativo b/n

Codice identificativo: AA 523

DOCUMENTAZIONE FOTOGRAFICA [2 / 2]

Codice univoco della risorsa: SC_OA_5q050-00167_IMG-0000607006

Genere: documentazione allegata

Tipo: fotografia digitale b/n

Codice identificativo: BR_0135

Collocazione del file nell'archivio locale: Bronzi

Nome del file originale: BR_0135.jpg

BIBLIOGRAFIA

Genere: bibliografia specifica

Autore: Zastrow, Oleg

Titolo libro o rivista: Rassegna di Studi e di Notizie

Titolo contributo: Le campane storiche dal secolo XIV al XIX nelle Civiche Raccolte Milanesi

Luogo di edizione: Milano

Anno di edizione: 2003

V., pp., nn.: vol. XXVII, pp. 347-380

COMPILAZIONE

COMPILAZIONE

Anno di redazione: 2012

Ente compilatore: Raccolte Artistiche del Castello Sforzesco

Nome: Sparacino, Flaminia

Funzionario responsabile: Tasso, Francesca