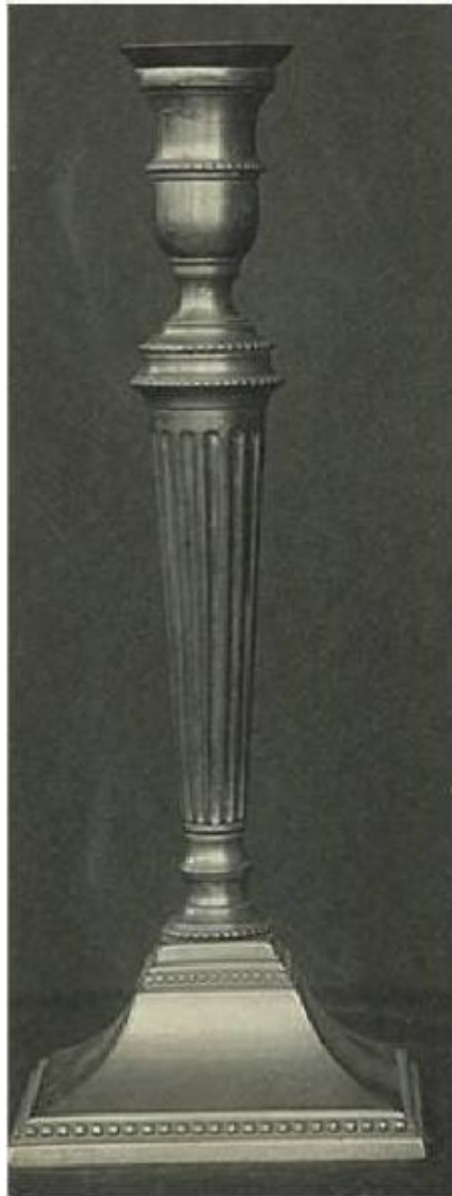


Candeliere

arte italiana



Link risorsa: <https://www.lombardiabeniculturali.it/opere-arte/schede/5q050-00172/>

Scheda SIRBeC: <https://www.lombardiabeniculturali.it/opere-arte/schede-complete/5q050-00172/>

CODICI

Unità operativa: 5q050

Numero scheda: 172

Codice scheda: 5q050-00172

Tipo scheda: OA

Livello ricerca: P

CODICE UNIVOCO

Codice regione: 03

Numero catalogo generale: 02137158

Ente schedatore: R03/ Raccolte Artistiche del Castello Sforzesco

Ente competente: S27

RELAZIONI

RELAZIONI CON ALTRI BENI

Tipo relazione: è compreso

Tipo scheda: COL

Codice IDK della scheda correlata: COL-RL480-0000004

OGGETTO

Categoria dell'oggetto: arredi e suppellettili

OGGETTO

Definizione: candeliere

Tipologia: da tavola

QUANTITA'

Numero: 1

Disponibilità del bene: reale

SOGGETTO

Categoria generale: oggetti e strumenti

Identificazione: decorazione stile Impero, fusto scanalato e base quadrata

LOCALIZZAZIONE GEOGRAFICO-AMMINISTRATIVA

INDICAZIONE DEL CONTENITORE FISICO

Codice del contenitore fisico: 27840

Categoria del contenitore fisico: architettura

LOCALIZZAZIONE GEOGRAFICO-AMMINISTRATIVA ATTUALE

Stato: Italia

Regione: Lombardia

Provincia: MI

Nome provincia: Milano

Codice ISTAT comune: 015146

Comune: Milano

COLLOCAZIONE SPECIFICA

Tipologia: deposito museale

Qualificazione: comunale

Denominazione: Deposito Ansaldo

Indirizzo: Via Savona, 39

Denominazione struttura conservativa - livello 1: Raccolte Artistiche del Castello Sforzesco

Denominazione struttura conservativa - livello 2: Raccolte d'Arte Applicata

DATI PATRIMONIALI E COLLEZIONI

Sezione: Museo delle Arti Decorative - Bronzi

INVENTARIO

CRONOLOGIA

CRONOLOGIA GENERICA

Secolo: sec. XIX

Frazione di secolo: inizio

Motivazione cronologia: inventario museale

DEFINIZIONE CULTURALE

AMBITO CULTURALE

Denominazione: arte italiana

Motivazione dell'attribuzione: inventario museale

DATI TECNICI

MATERIA E TECNICA

Materia: bronzo

Tecnica [1 / 2]: fusione

Tecnica [2 / 2]: cesellatura

MISURE

Parte: intero

Unità: cm

Altezza: 27

DATI ANALITICI

DESCRIZIONE

Indicazioni sull'oggetto

Candeliere da tavola in stile Impero con scanalature nel fusto, base quadrata e perlinature lungo i bordi.

Indicazioni sul soggetto: Elementi decorativi: scanalature; perlinature.

CONSERVAZIONE

STATO DI CONSERVAZIONE

Data: 2012

Stato di conservazione: buono

Fonte: osservazione diretta

CONDIZIONE GIURIDICA E VINCOLI

CONDIZIONE GIURIDICA

Indicazione generica: proprietà Ente pubblico territoriale

Indicazione specifica: Comune di Milano

MUTAMENTI TITOLARITA'/POSSESSO/DETTENZIONE

Tipo evento: furto

Data evento: 2006

FONTI E DOCUMENTI DI RIFERIMENTO

DOCUMENTAZIONE FOTOGRAFICA

Codice univoco della risorsa: SC_OA_5q050-00172_IMG-0000607010

Genere: documentazione allegata

Tipo: fotografia digitale colore

Codice identificativo: BR_0140

Collocazione del file nell'archivio locale: Bronzi

Nome del file originale: BR_0140.jpg

COMPILAZIONE

COMPILAZIONE

Anno di redazione: 2012

Ente compilatore: Raccolte Artistiche del Castello Sforzesco

Nome: Sparacino, Flaminia

Funzionario responsabile: Tasso, Francesca