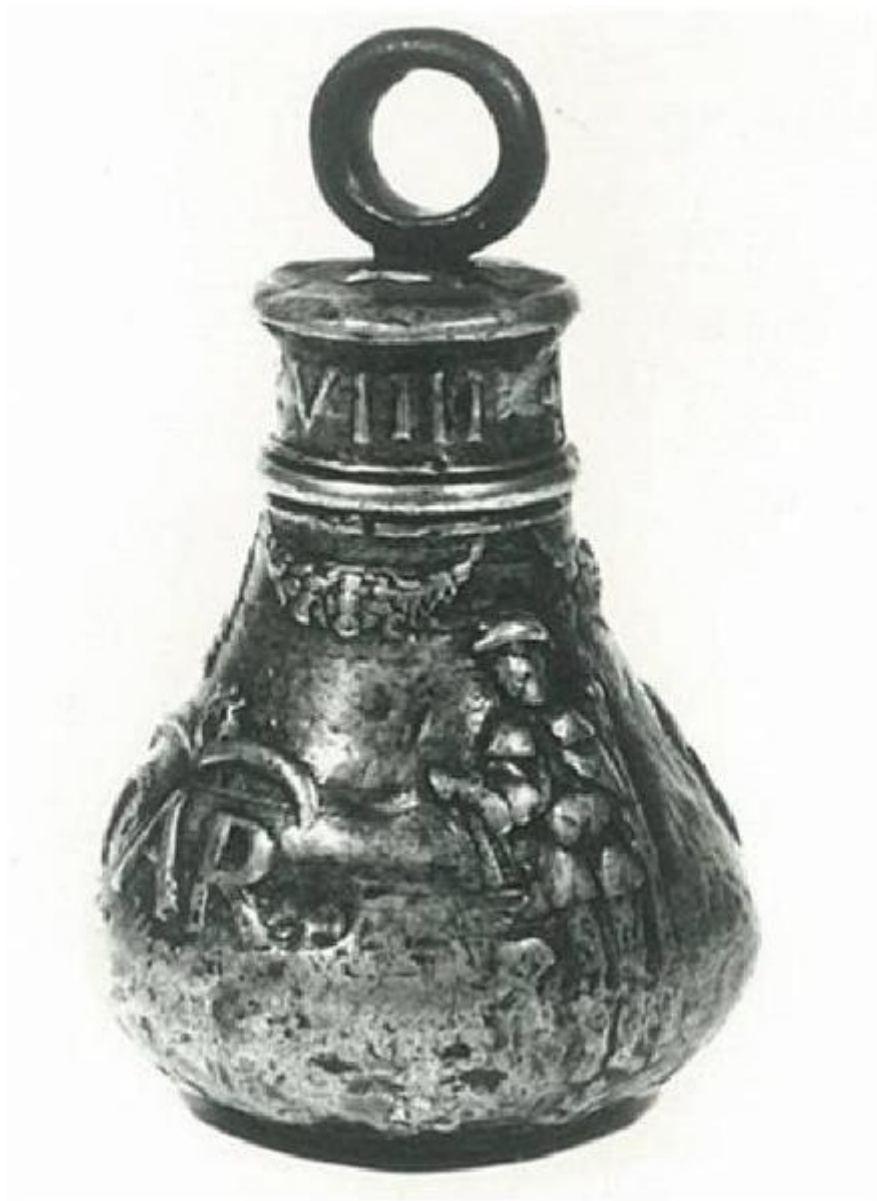


Peso di bilancia



Link risorsa: <https://www.lombardiabeniculturali.it/opere-arte/schede/5q050-00208/>

Scheda SIRBeC: <https://www.lombardiabeniculturali.it/opere-arte/schede-complete/5q050-00208/>

CODICI

Unità operativa: 5q050

Numero scheda: 208

Codice scheda: 5q050-00208

Tipo scheda: OA

Livello ricerca: P

CODICE UNIVOCO

Codice regione: 03

Numero catalogo generale: 02137194

Ente schedatore: R03/ Raccolte Artistiche del Castello Sforzesco

Ente competente: S27

RELAZIONI

RELAZIONI CON ALTRI BENI

Tipo relazione: è compreso

Tipo scheda: COL

Codice IDK della scheda correlata: COL-RL480-0000004

OGGETTO

Categoria dell'oggetto: arredi e suppellettili

OGGETTO

Definizione: peso di bilancia

QUANTITA'

Numero: 1

Disponibilità del bene: reale

SOGGETTO

Categoria generale: sacro

Identificazione: santi

LOCALIZZAZIONE GEOGRAFICO-AMMINISTRATIVA

INDICAZIONE DEL CONTENITORE FISICO

Codice del contenitore fisico: 19

Categoria del contenitore fisico: architettura

LOCALIZZAZIONE GEOGRAFICO-AMMINISTRATIVA ATTUALE

Stato: Italia

Regione: Lombardia

Provincia: MI

Nome provincia: Milano

Codice ISTAT comune: 015146

Comune: Milano

COLLOCAZIONE SPECIFICA

Tipologia: castello

Denominazione: Castello Sforzesco - complesso

Indirizzo: Piazza Castello

Denominazione struttura conservativa - livello 1: Raccolte Artistiche del Castello Sforzesco

Denominazione struttura conservativa - livello 2: Raccolte d'Arte Applicata

Tipologia struttura conservativa: museo

Altra denominazione [1 / 2]: Castello di Porta Giovia

Altra denominazione [2 / 2]: Castello di Porta Giovia

ACCESSIBILITA' DEL BENE

Accessibilità: SI

ALTRE LOCALIZZAZIONI GEOGRAFICO-AMMINISTRATIVE

Tipo di localizzazione: luogo di provenienza/collocazione precedente

LOCALIZZAZIONE GEOGRAFICO-AMMINISTRATIVA

Continente: Europa

Stato: Italia

Regione: Lombardia

Provincia: PV

Comune: Pavia

Località: Certosa di Pavia

DATI PATRIMONIALI E COLLEZIONI

Sezione: Museo delle Arti Decorative - Bronzi

INVENTARIO

Denominazione: Inventario corrente Bronzi

Data: 1877-

Numero: Bronzi 0175

Transcodifica del numero di inventario: 0175

CRONOLOGIA

CRONOLOGIA GENERICA

Secolo: sec. XVI

Frazione di secolo: seconda metà

CRONOLOGIA SPECIFICA

Da: 1578

Motivazione cronologia: iscrizione

DATI TECNICI

MATERIA E TECNICA

Materia: bronzo

Tecnica: fusione

MISURE

Parte: intero

Unità: cm

Altezza: 15.6

Diametro: 20

DATI ANALITICI

DESCRIZIONE

Indicazioni sull'oggetto

Peso di stadera a forma di pera decorato con due figure di santi e festoni che pendono dalla modanatura superiore.

Indicazioni sul soggetto: Figure umane: Santi.

ISCRIZIONI

Classe di appartenenza: commemorativa

Tecnica di scrittura: a rilievo

Tipo di caratteri: lettere capitali

Posizione: sul corpo

Trascrizione: MDLXXVIII GRA CAR

CONSERVAZIONE

STATO DI CONSERVAZIONE

Data: 2012

Stato di conservazione: buono

Fonte: osservazione diretta

CONDIZIONE GIURIDICA E VINCOLI

CONDIZIONE GIURIDICA

Indicazione generica: proprietà Ente pubblico territoriale

Indicazione specifica: Comune di Milano

Indirizzo: Piazza della Scala, 2 - 20121 Milano

ACQUISIZIONE

Tipo acquisizione: acquisto

Nome: da Baslini

Data acquisizione: 1888

Note: fonte: inventario museale

FONTI E DOCUMENTI DI RIFERIMENTO

DOCUMENTAZIONE FOTOGRAFICA [1 / 2]

Genere: documentazione esistente

Tipo: fotografia b/n

Codice identificativo: A 32643

DOCUMENTAZIONE FOTOGRAFICA [2 / 2]

Codice univoco della risorsa: SC_OA_5q050-00208_IMG-0000607046

Genere: documentazione allegata

Tipo: fotografia digitale b/n

Codice identificativo: BR_0175

Collocazione del file nell'archivio locale: Bronzi

Nome del file originale: BR_0175.jpg

BIBLIOGRAFIA [1 / 3]

Genere: bibliografia specifica

Autore: Alberici, Clelia

Titolo libro o rivista

Civiche Raccolte d' Arte Applicata (Castello Sforzesco, 14ma Settimana dei Musei, 18-25 Aprile 1971), Sculture lignee-mobili-suppellettili-arredi e paramenti sacri. guida alle opere esposte e ai nuovi allestimenti definitivi e provvisori

Luogo di edizione: Milano

Anno di edizione: 1971

V., pp., nn.: p. 8

BIBLIOGRAFIA [2 / 3]

Genere: bibliografia specifica

Titolo libro o rivista: catalogo Mostra di Storia delle Scienze a Firenze del 1929

Luogo di edizione: Firenze

Anno di edizione: 1952

BIBLIOGRAFIA [3 / 3]

Genere: bibliografia specifica

Autore: Nicodemi, Giorgio

Titolo libro o rivista: Milano

Titolo contributo: Le raccolte artistiche del Castello Sforzesco

Anno di edizione: 1928

V., pp., nn.: agosto

COMPILAZIONE

COMPILAZIONE

Anno di redazione: 2012

Ente compilatore: Raccolte Artistiche del Castello Sforzesco

Nome: Serrone, Liliana

Funzionario responsabile: Tasso, Francesca