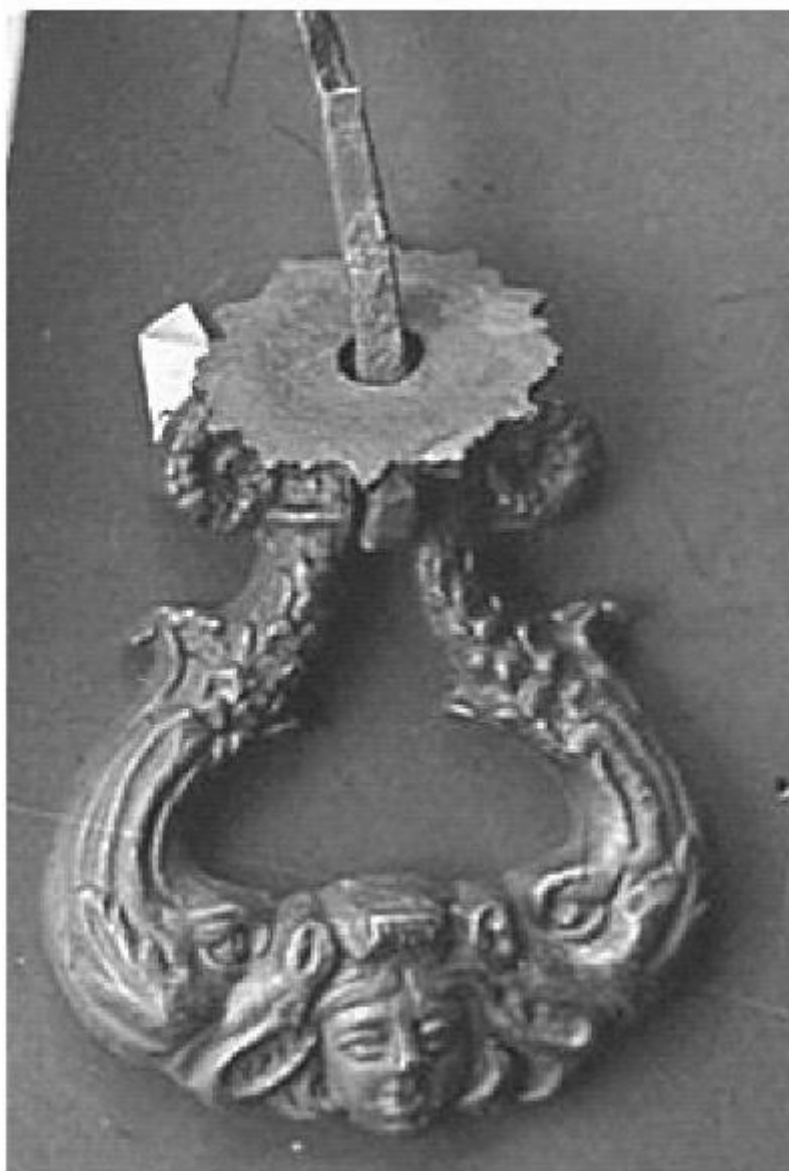


# Testina alata

ambito veneto



Link risorsa: <https://www.lombardiabeniculturali.it/opere-arte/schede/5q050-00216/>

Scheda SIRBeC: <https://www.lombardiabeniculturali.it/opere-arte/schede-complete/5q050-00216/>

## CODICI

Unità operativa: 5q050

Numero scheda: 216

Codice scheda: 5q050-00216

Tipo scheda: OA

Livello ricerca: P

### CODICE UNIVOCO

Codice regione: 03

Numero catalogo generale: 02137202

Ente schedatore: R03/ Raccolte Artistiche del Castello Sforzesco

Ente competente: S27

## RELAZIONI

### RELAZIONI CON ALTRI BENI

Tipo relazione: è compreso

Tipo scheda: COL

Codice IDK della scheda correlata: COL-RL480-0000004

## OGGETTO

Categoria dell'oggetto: pertinenze decorative

### OGGETTO

Definizione: maniglia

Tipologia: di cassettone

### QUANTITA'

Numero: 1

Disponibilità del bene: documentato

### SOGGETTO

Categoria generale: decorazioni e ornati

Identificazione: testina alata

## LOCALIZZAZIONE GEOGRAFICO-AMMINISTRATIVA

### INDICAZIONE DEL CONTENITORE FISICO

Codice del contenitore fisico: 27840

Categoria del contenitore fisico: architettura

### LOCALIZZAZIONE GEOGRAFICO-AMMINISTRATIVA ATTUALE

Stato: Italia

Regione: Lombardia

Provincia: MI

Nome provincia: Milano

Codice ISTAT comune: 015146

Comune: Milano

### COLLOCAZIONE SPECIFICA

Tipologia: deposito museale

Qualificazione: comunale

Denominazione: Deposito Ansaldo

Indirizzo: Via Savona, 39

Denominazione struttura conservativa - livello 1: Raccolte Artistiche del Castello Sforzesco

Denominazione struttura conservativa - livello 2: Raccolte d'Arte Applicata

## DATI PATRIMONIALI E COLLEZIONI

Sezione: Museo delle Arti Decorative - Bronzi

### INVENTARIO

## CRONOLOGIA

### CRONOLOGIA GENERICA

Secolo: sec. XVII

## DEFINIZIONE CULTURALE

### AMBITO CULTURALE

Denominazione: ambito veneto

Motivazione dell'attribuzione: inventario museale

## DATI TECNICI

### MATERIA E TECNICA

Materia: bronzo

### MISURE

Parte: intero

Unità: cm

Altezza: 7.5

Larghezza: 7

Profondità: 1.5

## DATI ANALITICI

### DESCRIZIONE

Indicazioni sull'oggetto

Maniglia di cassettone formato da due delfini contrapposti, con le teste in basso che reggono una testina alata.

Indicazioni sul soggetto: Animali: delfini; Figure fantastiche: testina alata.

## CONSERVAZIONE

### STATO DI CONSERVAZIONE

Data: 2012

Stato di conservazione: NR

## CONDIZIONE GIURIDICA E VINCOLI

### CONDIZIONE GIURIDICA

Indicazione generica: proprietà Ente pubblico territoriale

Indicazione specifica: Comune di Milano

## FONTI E DOCUMENTI DI RIFERIMENTO

### DOCUMENTAZIONE FOTOGRAFICA

Codice univoco della risorsa: SC\_OA\_5q050-00216\_IMG-0000607052

Genere: documentazione allegata

Tipo: fotografia b/n

Codice identificativo: BR\_0183

Collocazione del file nell'archivio locale: Bronzi

Nome del file originale: BR\_0183.jpg

## COMPILAZIONE

### COMPILAZIONE

Anno di redazione: 2012

Ente compilatore: Raccolte Artistiche del Castello Sforzesco

Nome: Serrone, Liliana

Funzionario responsabile: Tasso, Francesca