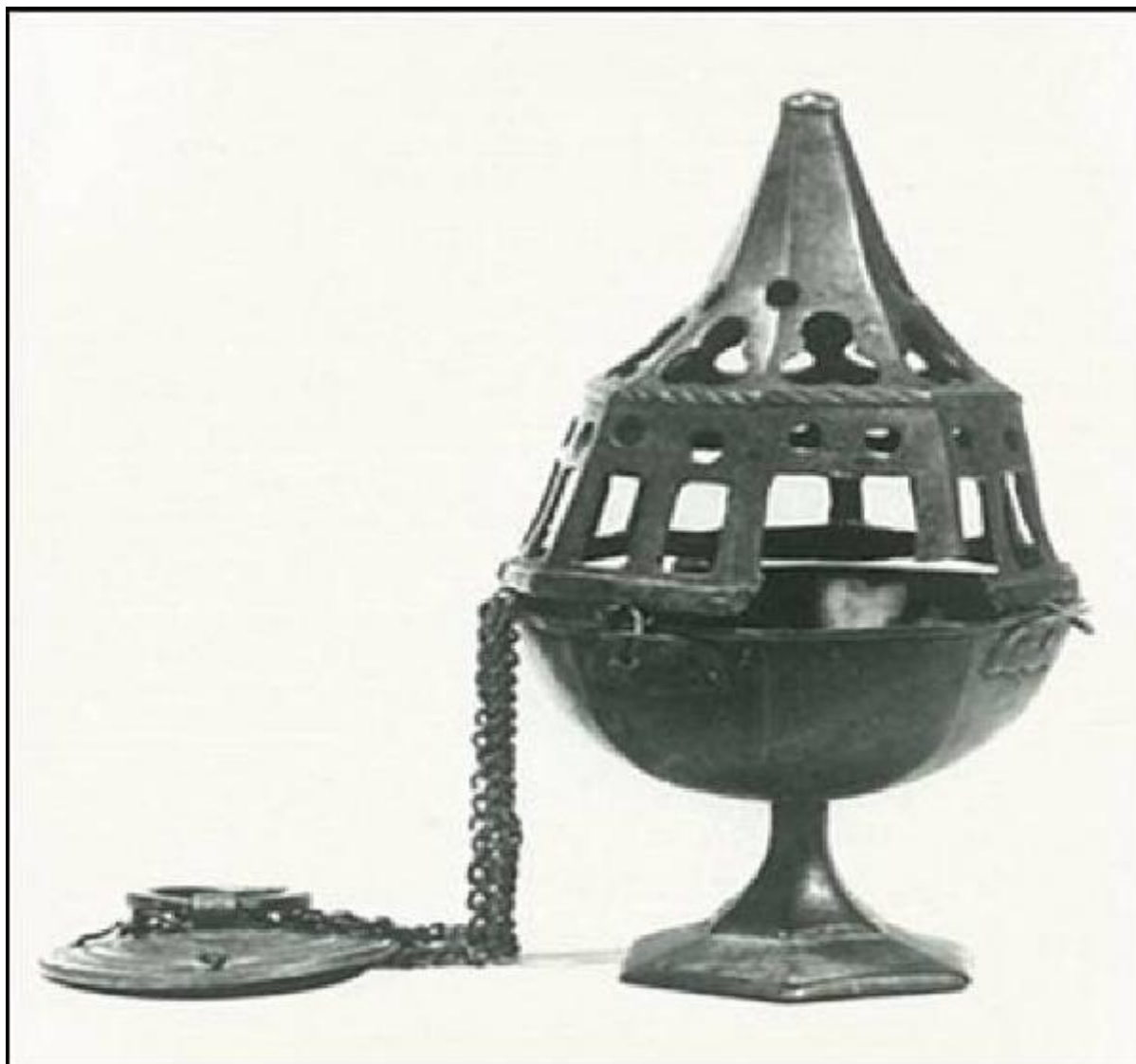


# Incensiere a corpo ottagonale, decorazione a dischi e foglie

arte lombarda



Link risorsa: <https://www.lombardiabeniculturali.it/opere-arte/schede/5q050-00229/>

Scheda SIRBeC: <https://www.lombardiabeniculturali.it/opere-arte/schede-complete/5q050-00229/>

## CODICI

Unità operativa: 5q050

Numero scheda: 229

Codice scheda: 5q050-00229

Tipo scheda: OA

Livello ricerca: P

## CODICE UNIVOCO

Codice regione: 03

Numero catalogo generale: 02137215

Ente schedatore: R03/ Raccolte Artistiche del Castello Sforzesco

Ente competente: S27

## RELAZIONI

### RELAZIONI CON ALTRI BENI

Tipo relazione: è compreso

Tipo scheda: COL

Codice IDK della scheda correlata: COL-RL480-0000004

## OGGETTO

Categoria dell'oggetto: pertinenze decorative

### OGGETTO

Definizione: incensiere

Tipologia: a corpo ottagonale

### QUANTITA'

Numero: 1

Disponibilità del bene: reale

### SOGGETTO

Categoria generale: oggetti e strumenti

Identificazione: incensiere a corpo ottagonale, decorazione a dischi e foglie

## LOCALIZZAZIONE GEOGRAFICO-AMMINISTRATIVA

### INDICAZIONE DEL CONTENITORE FISICO

Codice del contenitore fisico: 19

Categoria del contenitore fisico: architettura

### LOCALIZZAZIONE GEOGRAFICO-AMMINISTRATIVA ATTUALE

Stato: Italia

Regione: Lombardia

Provincia: MI

Nome provincia: Milano

Codice ISTAT comune: 015146

Comune: Milano

### COLLOCAZIONE SPECIFICA

Tipologia: castello

Denominazione: Castello Sforzesco - complesso

Indirizzo: Piazza Castello

Denominazione struttura conservativa - livello 1: Raccolte Artistiche del Castello Sforzesco

Denominazione struttura conservativa - livello 2: Raccolte d'Arte Applicata

Tipologia struttura conservativa: museo

Altra denominazione [1 / 2]: Castello di Porta Giovia

Altra denominazione [2 / 2]: Castello di Porta Giovia

### ACCESSIBILITA' DEL BENE

Accessibilità: SI

## ALTRE LOCALIZZAZIONI GEOGRAFICO-AMMINISTRATIVE

Tipo di localizzazione: luogo di produzione/realizzazione

### LOCALIZZAZIONE GEOGRAFICO-AMMINISTRATIVA

Continente: Europa

Stato: Italia

Regione: Lombardia

## DATI PATRIMONIALI E COLLEZIONI

Sezione: Museo delle Arti Decorative - Bronzi

## INVENTARIO

Denominazione: Inventario corrente Bronzi

Data: 1877-

Numero: Bronzi 0195

Transcodifica del numero di inventario: 0195

## CRONOLOGIA

### CRONOLOGIA GENERICA

Secolo: sec. XV

## DEFINIZIONE CULTURALE

### AMBITO CULTURALE

Denominazione: arte lombarda

Motivazione dell'attribuzione: inventario museale

## DATI TECNICI

### MATERIA E TECNICA

Materia: bronzo

Tecnica [1 / 2]: fusione

Tecnica [2 / 2]: traforo

### MISURE

Parte: intero

Unità: cm

Altezza: 14

Diametro: 21

## DATI ANALITICI

### DESCRIZIONE

Indicazioni sull'oggetto

Incensiere a corpo ottagonale e a piede esagonale; coperchio a piramide esagonale decrescente coi lati traforati a rettangoli, dischi e foglie.

Indicazioni sul soggetto: Elementi decorativi: dischi; foglie.

## CONSERVAZIONE

### STATO DI CONSERVAZIONE

Data: 2012

Stato di conservazione: buono

Fonte: inventario museale

## CONDIZIONE GIURIDICA E VINCOLI

### CONDIZIONE GIURIDICA

Indicazione generica: proprietà Ente pubblico territoriale

Indicazione specifica: Comune di Milano

Indirizzo: Piazza della Scala, 2 - 20121 Milano

### ACQUISIZIONE

Tipo acquisizione: dono

Nome: prof. Giuseppe Bertini

Data acquisizione: 1883

Note: fonte: inventario museale

## FONTI E DOCUMENTI DI RIFERIMENTO

### DOCUMENTAZIONE FOTOGRAFICA

Codice univoco della risorsa: SC\_OA\_5q050-00229\_IMG-0000607064

Genere: documentazione allegata

Tipo: fotografia digitale b/n

Codice identificativo: BR\_0195

Collocazione del file nell'archivio locale: Bronzi

Nome del file originale: BR\_0195.jpg

## COMPILAZIONE

### COMPILAZIONE

Anno di redazione: 2012

Ente compilatore: Raccolte Artistiche del Castello Sforzesco

Nome: Sparacino, Flaminia

Funzionario responsabile: Tasso, Francesca