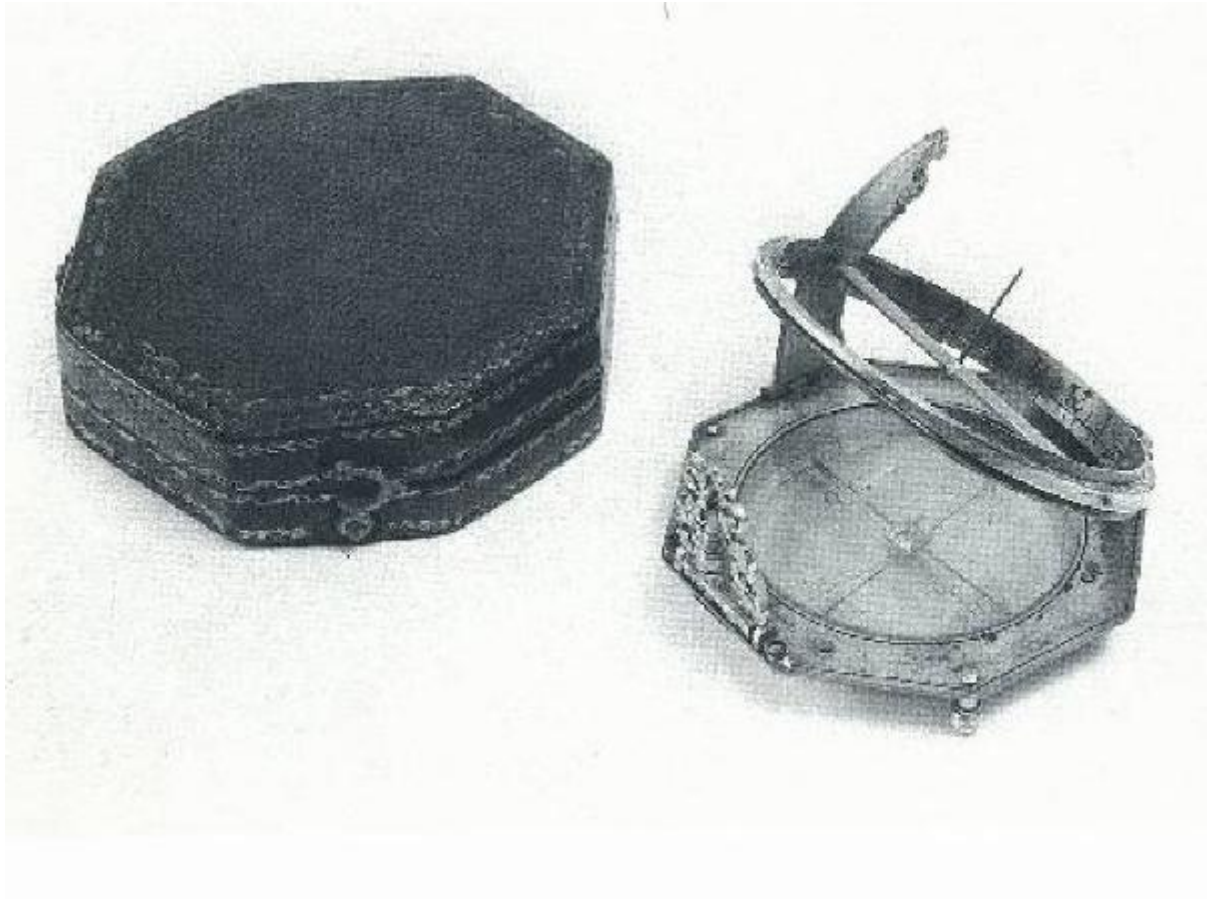


Quadrante equinoziale

fabbrica Johann Willebrand



Link risorsa: <https://www.lombardiabeniculturali.it/opere-arte/schede/5q050-00287/>

Scheda SIRBeC: <https://www.lombardiabeniculturali.it/opere-arte/schede-complete/5q050-00287/>

CODICI

Unità operativa: 5q050

Numero scheda: 287

Codice scheda: 5q050-00287

Tipo scheda: OA

Livello ricerca: P

CODICE UNIVOCO

Codice regione: 03

Numero catalogo generale: 02137287

Ente schedatore: R03/ Raccolte Artistiche del Castello Sforzesco

Ente competente: S27

RELAZIONI

RELAZIONI CON ALTRI BENI

Tipo relazione: è compreso

Tipo scheda: COL

Codice IDK della scheda correlata: COL-RL480-0000004

OGGETTO

Categoria dell'oggetto: pertinenze decorative

OGGETTO

Definizione: quadrante equinoziale

QUANTITA'

Numero: 1

Disponibilità del bene: reale

SOGGETTO

Categoria generale: oggetti e strumenti

LOCALIZZAZIONE GEOGRAFICO-AMMINISTRATIVA

INDICAZIONE DEL CONTENITORE FISICO

Codice del contenitore fisico: 19

Categoria del contenitore fisico: architettura

LOCALIZZAZIONE GEOGRAFICO-AMMINISTRATIVA ATTUALE

Stato: Italia

Regione: Lombardia

Provincia: MI

Nome provincia: Milano

Codice ISTAT comune: 015146

Comune: Milano

COLLOCAZIONE SPECIFICA

Tipologia: castello

Denominazione: Castello Sforzesco - complesso

Indirizzo: Piazza Castello

Denominazione struttura conservativa - livello 1: Raccolte Artistiche del Castello Sforzesco

Denominazione struttura conservativa - livello 2: Raccolte d'Arte Applicata

Tipologia struttura conservativa: museo

ACCESSIBILITA' DEL BENE

Accessibilità: SI

ALTRE LOCALIZZAZIONI GEOGRAFICO-AMMINISTRATIVE

Tipo di localizzazione: luogo di produzione/realizzazione

LOCALIZZAZIONE GEOGRAFICO-AMMINISTRATIVA

Continente: Europa

Stato: Germania

DATI PATRIMONIALI E COLLEZIONI

Sezione: Museo delle Arti Decorative - Bronzi

INVENTARIO

Denominazione: Inventario corrente Bronzi

Data: 1877-

Numero: Bronzi 0267

Transcodifica del numero di inventario: 0267

CRONOLOGIA

CRONOLOGIA GENERICA

Secolo: sec. XVIII

Motivazione cronologia: inventario museale

DEFINIZIONE CULTURALE

AUTORE

Nome di persona o ente: fabbrica Johann Willebrand

Tipo intestazione: E

AMBITO CULTURALE

Denominazione: arte tedesca

Motivazione dell'attribuzione: inventario museale

DATI TECNICI

MATERIA E TECNICA [1 / 2]

Materia: ottone

Tecnica: fusione

MATERIA E TECNICA [2 / 2]

Materia: platino?

MISURE

Parte: intero

Unità: cm

Altezza: 5.7

Larghezza: 5.5

DATI ANALITICI

DESCRIZIONE

Indicazioni sull'oggetto

Quadrante equinoziale di forma ottagonale. Forse il quadrante della bussola è realizzato in platino. La scatola giunta con l'oggetto è originale.

CONSERVAZIONE

STATO DI CONSERVAZIONE

Data: 2012

Stato di conservazione: buono

Fonte: osservazione diretta

CONDIZIONE GIURIDICA E VINCOLI

CONDIZIONE GIURIDICA

Indicazione generica: proprietà Ente pubblico territoriale

Indicazione specifica: Comune di Milano

Indirizzo: Piazza della Scala, 2 - 20121 Milano

ACQUISIZIONE

Tipo acquisizione: dono

Nome: Sig.ra G. Corbetta

Data acquisizione: 1897

Note: fonte: inventario museale

FONTI E DOCUMENTI DI RIFERIMENTO

DOCUMENTAZIONE FOTOGRAFICA

Codice univoco della risorsa: SC_OA_5q050-00287_IMG-0000607129

Genere: documentazione allegata

Tipo: fotografia digitale b/n

Codice identificativo: BR_0267

Collocazione del file nell'archivio locale: Bronzi

Nome del file originale: BR_0267.jpg

BIBLIOGRAFIA

Genere: bibliografia specifica

Autore: Tomba, Tullio

Titolo libro o rivista: Rassegna di Studi e di Notizie

Titolo contributo: La collezione Scientifica delle civiche raccolte del Castello Sforzesco

Luogo di edizione: Milano

Anno di edizione: 1973

V., pp., nn.: p. 124

COMPILAZIONE

COMPILAZIONE

Anno di redazione: 2012

Ente compilatore: Raccolte Artistiche del Castello Sforzesco

Nome: Sparacino, Flaminia

Funzionario responsabile: Tasso, Francesca