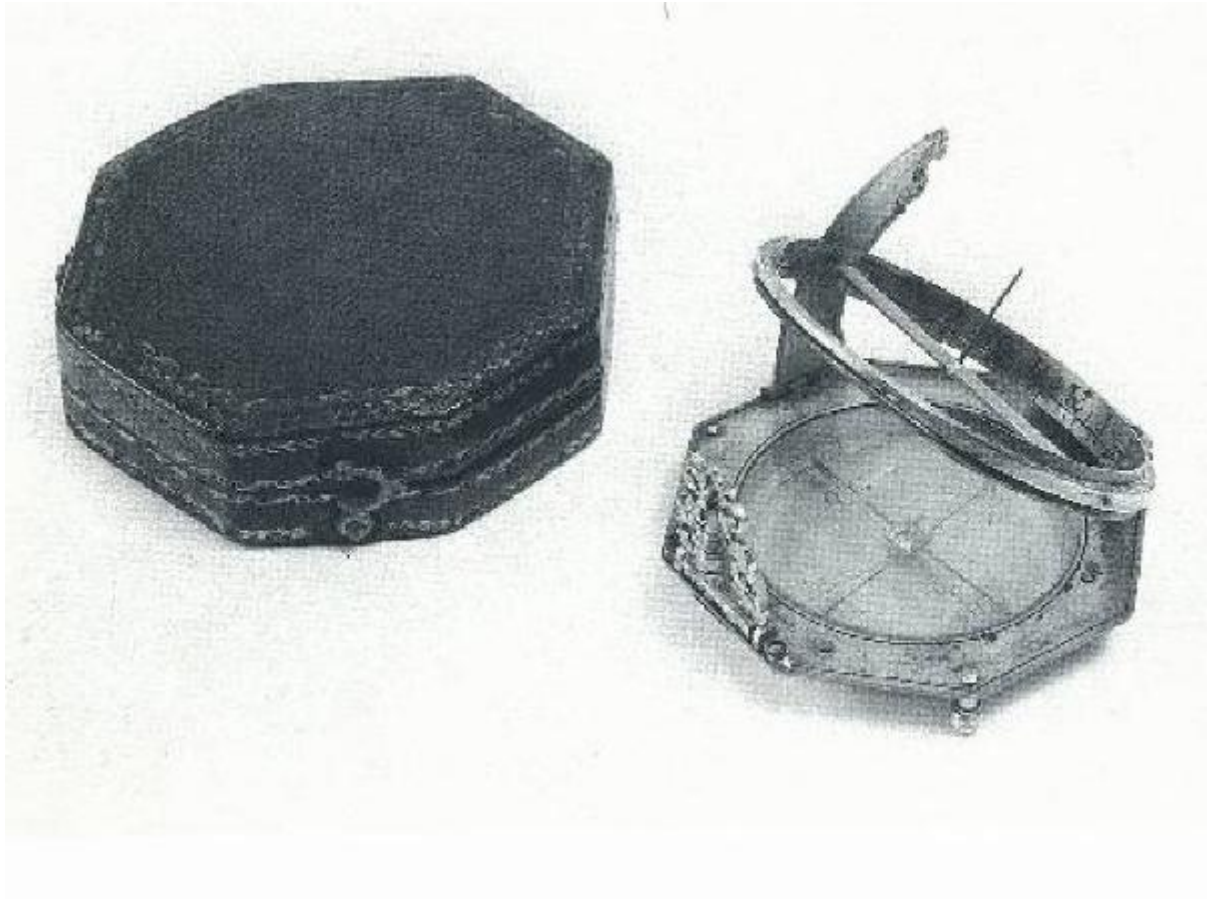


# Quadrante equinoziale

L. Grassel



Link risorsa: <https://www.lombardiabeniculturali.it/opere-arte/schede/5q050-00288/>

Scheda SIRBeC: <https://www.lombardiabeniculturali.it/opere-arte/schede-complete/5q050-00288/>

## **CODICI**

Unità operativa: 5q050

Numero scheda: 288

Codice scheda: 5q050-00288

Tipo scheda: OA

Livello ricerca: P

### **CODICE UNIVOCO**

Codice regione: 03

Numero catalogo generale: 02137288

Ente schedatore: R03/ Raccolte Artistiche del Castello Sforzesco

Ente competente: S27

## **RELAZIONI**

### **RELAZIONI CON ALTRI BENI**

Tipo relazione: è compreso

Tipo scheda: COL

Codice IDK della scheda correlata: COL-RL480-0000004

## **OGGETTO**

Categoria dell'oggetto: pertinenze decorative

### **OGGETTO**

Definizione: quadrante equinoziale

### **QUANTITA'**

Numero: 1

Disponibilità del bene: reale

### **SOGGETTO**

Categoria generale: oggetti e strumenti

## **LOCALIZZAZIONE GEOGRAFICO-AMMINISTRATIVA**

### **INDICAZIONE DEL CONTENITORE FISICO**

Codice del contenitore fisico: 19

Categoria del contenitore fisico: architettura

#### **LOCALIZZAZIONE GEOGRAFICO-AMMINISTRATIVA ATTUALE**

Stato: Italia

Regione: Lombardia

Provincia: MI

Nome provincia: Milano

Codice ISTAT comune: 015146

Comune: Milano

#### **COLLOCAZIONE SPECIFICA**

Tipologia: castello

Denominazione: Castello Sforzesco - complesso

Indirizzo: Piazza Castello

Denominazione struttura conservativa - livello 1: Raccolte Artistiche del Castello Sforzesco

Denominazione struttura conservativa - livello 2: Raccolte d'Arte Applicata

Tipologia struttura conservativa: museo

Altra denominazione [1 / 2]: Castello di Porta Giovia

Altra denominazione [2 / 2]: Castello di Porta Giovia

#### **ACCESSIBILITA' DEL BENE**

Accessibilità: SI

### **ALTRE LOCALIZZAZIONI GEOGRAFICO-AMMINISTRATIVE**

Tipo di localizzazione: luogo di produzione/realizzazione

#### **LOCALIZZAZIONE GEOGRAFICO-AMMINISTRATIVA**

Continente: Europa

Stato: Germania

### **DATI PATRIMONIALI E COLLEZIONI**

Sezione: Museo delle Arti Decorative - Bronzi

#### **INVENTARIO**

Denominazione: Inventario corrente Bronzi

Data: 1877-

Numero: Bronzi 0268

Transcodifica del numero di inventario: 0268

## CRONOLOGIA

### CRONOLOGIA GENERICA

Secolo: sec. XVIII

Motivazione cronologia: inventario museale

## DEFINIZIONE CULTURALE

### AUTORE

Ruolo: costruttore

Nome di persona o ente: L. Grassel

Tipo intestazione: P

### AMBITO CULTURALE

Denominazione: arte tedesca

Motivazione dell'attribuzione: inventario museale

## DATI TECNICI

### MATERIA E TECNICA [1 / 2]

Materia: ottone

Tecnica: fusione

### MATERIA E TECNICA [2 / 2]

Materia: platino?

### MISURE

Parte: intero

Unità: cm

Altezza: 5

Larghezza: 5

## DATI ANALITICI

## DESCRIZIONE

Indicazioni sull'oggetto

Quadrante equinoziale in ottone di forma ottagonale. Forse il quadrante della bussola è realizzato in platino. Reca una firma.

## ISCRIZIONI

Classe di appartenenza: firma

Trascrizione: L. GRASSEL

## CONSERVAZIONE

### STATO DI CONSERVAZIONE

Data: 2012

Stato di conservazione: buono

Fonte: osservazione diretta

## CONDIZIONE GIURIDICA E VINCOLI

### CONDIZIONE GIURIDICA

Indicazione generica: proprietà Ente pubblico territoriale

Indicazione specifica: Comune di Milano

Indirizzo: Piazza della Scala, 2 - 20121 Milano

### ACQUISIZIONE

Tipo acquisizione: dono

Nome: Sig. Corbellini, Quintilio

Data acquisizione: 1891

Note: fonte: inventario museale

## FONTI E DOCUMENTI DI RIFERIMENTO

### DOCUMENTAZIONE FOTOGRAFICA

Codice univoco della risorsa: SC\_OA\_5q050-00288\_IMG-0000607130

Genere: documentazione allegata

Tipo: fotografia digitale b/n

Codice identificativo: BR\_0267

Collocazione del file nell'archivio locale: Bronzi

Nome del file originale: BR\_0267.jpg

## **BIBLIOGRAFIA**

Genere: bibliografia specifica

Autore: Tomba, Tullio

Titolo libro o rivista: Rassegna di Studi e di Notizie

Titolo contributo: La collezione Scientifica delle civiche raccolte del Castello Sforzesco

Luogo di edizione: Milano

Anno di edizione: 1973

V., pp., nn.: p. 126

## **COMPILAZIONE**

### **COMPILAZIONE**

Anno di redazione: 2012

Ente compilatore: Raccolte Artistiche del Castello Sforzesco

Nome: Sparacino, Flaminia

Funzionario responsabile: Tasso, Francesca