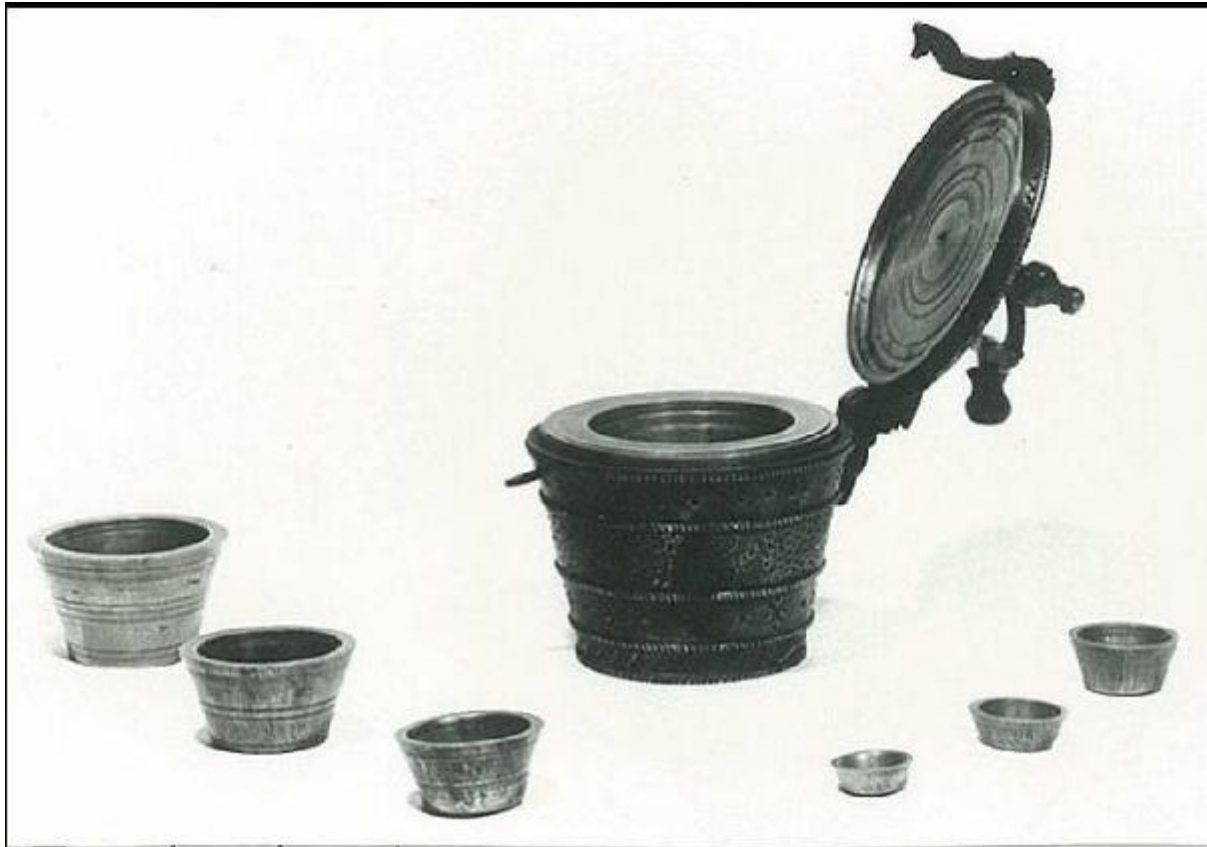


Pesiera

Lenz, Johann o Lenz, Christopf



Link risorsa: <https://www.lombardiabeniculturali.it/opere-arte/schede/5q050-00317/>

Scheda SIRBeC: <https://www.lombardiabeniculturali.it/opere-arte/schede-complete/5q050-00317/>

CODICI

Unità operativa: 5q050

Numero scheda: 317

Codice scheda: 5q050-00317

Tipo scheda: OA

Livello ricerca: P

CODICE UNIVOCO

Codice regione: 03

Numero catalogo generale: 02137322

Ente schedatore: R03/ Raccolte Artistiche del Castello Sforzesco

Ente competente: S27

RELAZIONI

RELAZIONI CON ALTRI BENI

Tipo relazione: è compreso

Tipo scheda: COL

Codice IDK della scheda correlata: COL-RL480-0000004

OGGETTO

Categoria dell'oggetto: pertinenze decorative

OGGETTO

Definizione: pesiera

QUANTITA'

Numero: 8

Disponibilità del bene: reale

SOGGETTO

Categoria generale: oggetti e strumenti

LOCALIZZAZIONE GEOGRAFICO-AMMINISTRATIVA

INDICAZIONE DEL CONTENITORE FISICO

Codice del contenitore fisico: 19

Categoria del contenitore fisico: architettura

LOCALIZZAZIONE GEOGRAFICO-AMMINISTRATIVA ATTUALE

Stato: Italia

Regione: Lombardia

Provincia: MI

Nome provincia: Milano

Codice ISTAT comune: 015146

Comune: Milano

COLLOCAZIONE SPECIFICA

Tipologia: castello

Denominazione: Castello Sforzesco - complesso

Indirizzo: Piazza Castello

Denominazione struttura conservativa - livello 1: Raccolte Artistiche del Castello Sforzesco

Denominazione struttura conservativa - livello 2: Raccolte d'Arte Applicata

Tipologia struttura conservativa: museo

Altra denominazione [1 / 2]: Castello di Porta Giovia

Altra denominazione [2 / 2]: Castello di Porta Giovia

ACCESSIBILITA' DEL BENE

Accessibilità: SI

ALTRE LOCALIZZAZIONI GEOGRAFICO-AMMINISTRATIVE

Tipo di localizzazione: luogo di produzione/realizzazione

LOCALIZZAZIONE GEOGRAFICO-AMMINISTRATIVA

Continente: Europa

Stato: Germania

Altra ripartizione amministrativa o località estera: Norimberga

DATI PATRIMONIALI E COLLEZIONI

Sezione: Museo delle Arti Decorative - Bronzi

INVENTARIO

Denominazione: Inventario corrente Bronzi

Data: 1877-

Numero: Bronzi 0298

Transcodifica del numero di inventario: 0298

CRONOLOGIA

CRONOLOGIA SPECIFICA

Da: 1795

A: 1797

DEFINIZIONE CULTURALE

AUTORE

Ruolo: costruttore

Nome di persona o ente: Lenz, Johann o Lenz, Christopf

Tipo intestazione: P

Motivazione dell'attribuzione: inventario museale

DATI TECNICI

MATERIA E TECNICA

Materia: bronzo

Tecnica: fusione

MISURE

Parte: intero

Unità: cm

Altezza: 7.5

Diametro: 9.6

DATI ANALITICI

DESCRIZIONE

Indicazioni sull'oggetto: Pesiera in bronzo con sette pesi inseriti l'uno nell'altro, coperchio a cerniere ed anello mobile.

CONSERVAZIONE

STATO DI CONSERVAZIONE

Data: 2012

Stato di conservazione: buono

Fonte: osservazione diretta

CONDIZIONE GIURIDICA E VINCOLI

CONDIZIONE GIURIDICA

Indicazione generica: proprietà Ente pubblico territoriale

Indicazione specifica: Comune di Milano

Indirizzo: Piazza della Scala, 2 - 20121 Milano

ACQUISIZIONE

Note: fonte: inventario museale

FONTI E DOCUMENTI DI RIFERIMENTO

DOCUMENTAZIONE FOTOGRAFICA

Codice univoco della risorsa: SC_OA_5q050-00317_IMG-0000607155

Genere: documentazione allegata

Tipo: fotografia digitale b/n

Codice identificativo: BR_0298

Collocazione del file nell'archivio locale: Bronzi

Nome del file originale: BR_0298.jpg

BIBLIOGRAFIA [1 / 2]

Genere: bibliografia specifica

Autore: Olschki, Leo S.

Titolo libro o rivista: Mostra della Storia della Scienza, catalogo della mostra

Luogo di edizione: Firenze

Anno di edizione: 1952

BIBLIOGRAFIA [2 / 2]

Genere: bibliografia specifica

Autore: Tomba, Tullio

Titolo libro o rivista: Rassegna di Studi e di Notizie

Titolo contributo: La collezione Scientifica delle civiche raccolte del Castello Sforzesco

Luogo di edizione: Milano

Anno di edizione: 1973

MOSTRE

Titolo: Mostra della Storia della Scienza

Luogo, sede espositiva, data: Firenze, 1929

COMPILAZIONE

COMPILAZIONE

Anno di redazione: 2012

Ente compilatore: Raccolte Artistiche del Castello Sforzesco

Nome: Sparacino, Flaminia

Funzionario responsabile: Tasso, Francesca