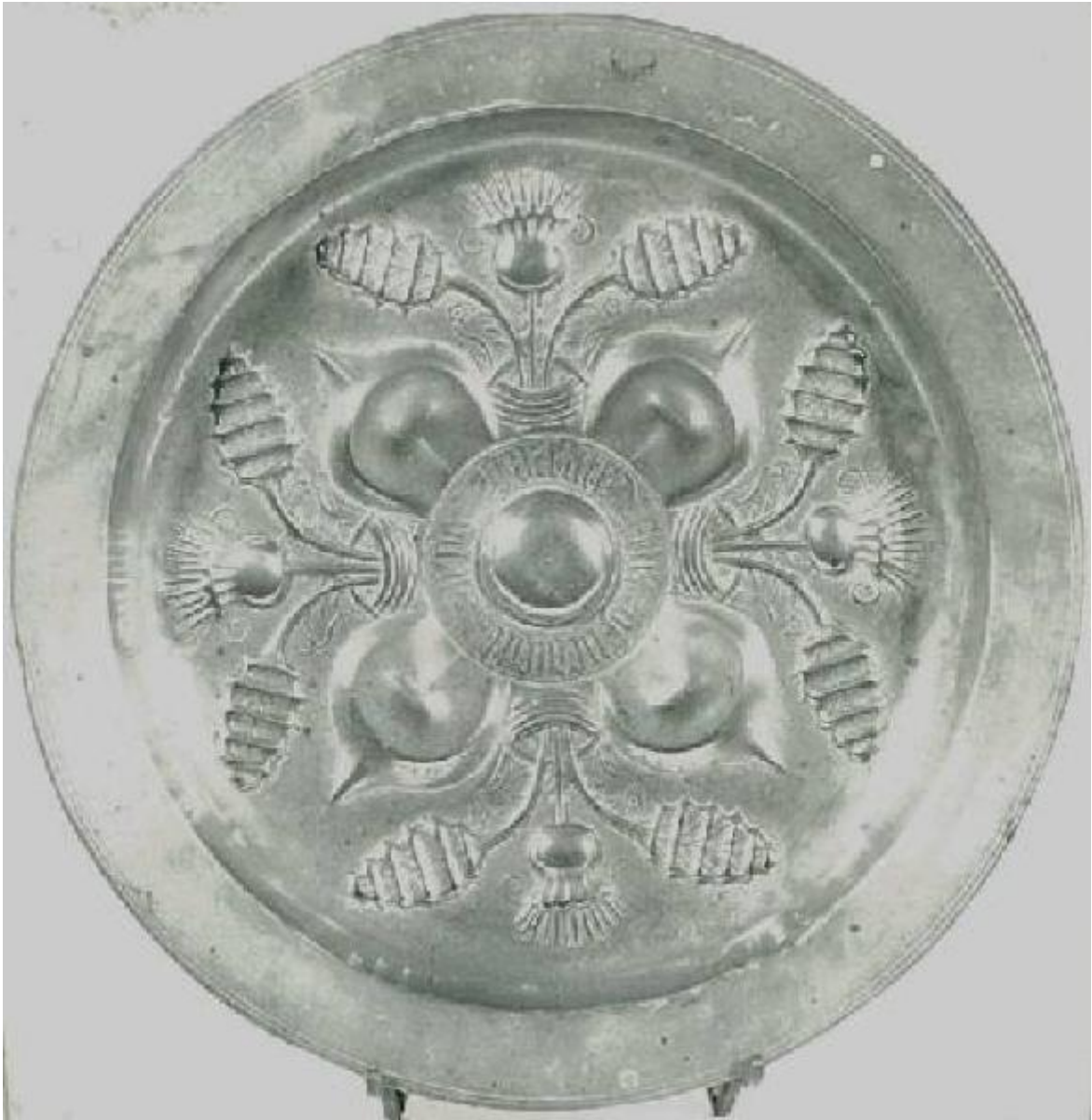


## Bacile



Link risorsa: <https://www.lombardiabenculturali.it/opere-arte/schede/5q050-00339/>

Scheda SIRBeC: <https://www.lombardiabenculturali.it/opere-arte/schede-complete/5q050-00339/>

## CODICI

Unità operativa: 5q050

Numero scheda: 339

Codice scheda: 5q050-00339

Tipo scheda: OA

Livello ricerca: P

## CODICE UNIVOCO

Codice regione: 03

Numero catalogo generale: 02137360

Ente schedatore: R03/ Raccolte Artistiche del Castello Sforzesco

Ente competente: S27

## RELAZIONI

### RELAZIONI CON ALTRI BENI

Tipo relazione: è compreso

Tipo scheda: COL

Codice IDK della scheda correlata: COL-RL480-0000004

## OGGETTO

Categoria dell'oggetto: arredi e suppellettili

### OGGETTO

Definizione: bacile

### QUANTITA'

Numero: 1

Disponibilità del bene: reale

### SOGGETTO

Categoria generale: decorazioni e ornati

Identificazione: mazzi di cardi stilizzati intorno al clipeo e iscrizione a caratteri gotici

## LOCALIZZAZIONE GEOGRAFICO-AMMINISTRATIVA

## **INDICAZIONE DEL CONTENITORE FISICO**

Codice del contenitore fisico: 27840

Categoria del contenitore fisico: architettura

## **LOCALIZZAZIONE GEOGRAFICO-AMMINISTRATIVA ATTUALE**

Stato: Italia

Regione: Lombardia

Provincia: MI

Nome provincia: Milano

Codice ISTAT comune: 015146

Comune: Milano

## **COLLOCAZIONE SPECIFICA**

Tipologia: deposito museale

Qualificazione: comunale

Denominazione: Deposito Ansaldo

Indirizzo: Via Savona, 39

Denominazione struttura conservativa - livello 1: Raccolte Artistiche del Castello Sforzesco

Denominazione struttura conservativa - livello 2: Raccolte d'Arte Applicata

## **DATI PATRIMONIALI E COLLEZIONI**

Sezione: Museo delle Arti Decorative - Bronzi

### **INVENTARIO**

### **COLLEZIONI**

## **CRONOLOGIA**

### **CRONOLOGIA GENERICA**

Secolo: sec. XV

Frazione di secolo: metà

Motivazione cronologia: inventario museale

## **DATI TECNICI**

### **MATERIA E TECNICA**

Materia: ottone brunito

Tecnica [1 / 2]: fusione

Tecnica [2 / 2]: cesellatura

### **MISURE**

Parte: intero

Unità: cm

Diametro: 39

## **DATI ANALITICI**

### **DESCRIZIONE**

Indicazioni sull'oggetto

bacile in ottone brunito. Decorato con mazzi di cardi stilizzati intorno al clipeo centrale circolare, sul quale corre un'iscrizione in caratteri gotici.

Indicazioni sul soggetto: Elementi decorativi: mazzo di cardi stilizzati.

## **CONSERVAZIONE**

### **STATO DI CONSERVAZIONE**

Data: 2012

Stato di conservazione: buono

Fonte: osservazione diretta

## **CONDIZIONE GIURIDICA E VINCOLI**

### **CONDIZIONE GIURIDICA**

Indicazione generica: proprietà Ente pubblico territoriale

Indicazione specifica: Comune di Milano

## **FONTI E DOCUMENTI DI RIFERIMENTO**

### **DOCUMENTAZIONE FOTOGRAFICA**

Codice univoco della risorsa: SC\_OA\_5q050-00339\_IMG-0000607171

Genere: documentazione allegata

Tipo: fotografia digitale b/n

Codice identificativo: BR\_0331

Collocazione del file nell'archivio locale: Bronzi

Nome del file originale: BR\_0331.jpg

## **BIBLIOGRAFIA**

Genere: bibliografia specifica

Autore: Zastrow, Oleg

Titolo libro o rivista: Rassegna di Studi e di Notizie

Titolo contributo

La collezione di bacili d'ottone del XV e XVI secolo nelle civiche Raccolte d'Arte Applicata del Castello Sforzesco

Luogo di edizione: Milano

Anno di edizione: 1981

V., pp., nn.: vol. IX, anno VIII, pp.473 e ss.

## **COMPILAZIONE**

### **COMPILAZIONE**

Anno di redazione: 2012

Ente compilatore: Raccolte Artistiche del Castello Sforzesco

Nome: Sparacino, Flaminia

Funzionario responsabile: Tasso, Francesca