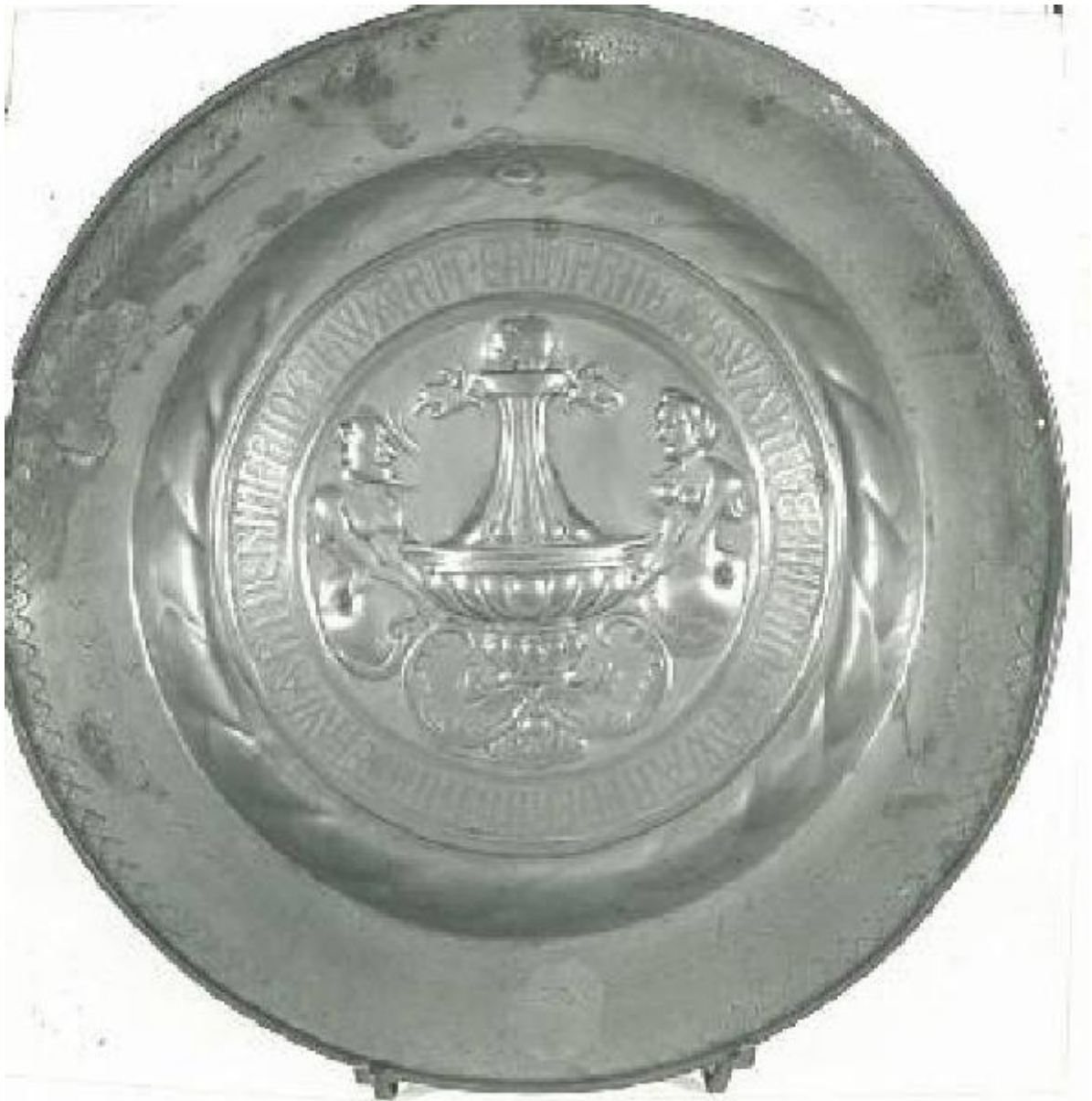


Bacile



Link risorsa: <https://www.lombardiabeniculturali.it/opere-arte/schede/5q050-00380/>

Scheda SIRBeC: <https://www.lombardiabeniculturali.it/opere-arte/schede-complete/5q050-00380/>

CODICI

Unità operativa: 5q050

Numero scheda: 380

Codice scheda: 5q050-00380

Tipo scheda: OA

Livello ricerca: P

CODICE UNIVOCO

Codice regione: 03

Numero catalogo generale: 02137423

Ente schedatore: R03/ Raccolte Artistiche del Castello Sforzesco

Ente competente: S27

RELAZIONI

RELAZIONI CON ALTRI BENI

Tipo relazione: è compreso

Tipo scheda: COL

Codice IDK della scheda correlata: COL-RL480-0000004

OGGETTO

Categoria dell'oggetto: arredi e suppellettili

OGGETTO

Definizione: bacile

QUANTITA'

Numero: 1

Disponibilità del bene: reale

SOGGETTO

Categoria generale: decorazioni e ornati

Identificazione: al centro fontana, sirena, tritone

LOCALIZZAZIONE GEOGRAFICO-AMMINISTRATIVA

INDICAZIONE DEL CONTENITORE FISICO

Codice del contenitore fisico: 27840

Categoria del contenitore fisico: architettura

LOCALIZZAZIONE GEOGRAFICO-AMMINISTRATIVA ATTUALE

Stato: Italia

Regione: Lombardia

Provincia: MI

Nome provincia: Milano

Codice ISTAT comune: 015146

Comune: Milano

COLLOCAZIONE SPECIFICA

Tipologia: deposito museale

Qualificazione: comunale

Denominazione: Deposito Ansaldo

Indirizzo: Via Savona, 39

Denominazione struttura conservativa - livello 1: Raccolte Artistiche del Castello Sforzesco

Denominazione struttura conservativa - livello 2: Raccolte d'Arte Applicata

DATI PATRIMONIALI E COLLEZIONI

Sezione: Museo delle Arti Decorative - Bronzi

INVENTARIO

COLLEZIONI

CRONOLOGIA

CRONOLOGIA GENERICA

Secolo: sec. XVI

Frazione di secolo: prima metà

Motivazione cronologia: inventario museale

DATI TECNICI

MATERIA E TECNICA

Materia: ottone

Tecnica [1 / 2]: fusione

Tecnica [2 / 2]: cesellatura

MISURE

Parte: intero

Unità: cm

Diametro: 38.5

DATI ANALITICI

DESCRIZIONE

Indicazioni sull'oggetto

bacile in ottone ramato, al centro una fontana con i due getti a forma di testa di drago; ai due lati una sirena e un tritone.

Indicazioni sul soggetto: Architetture fantastiche: fontana. Figure fantastiche: sirena, tritone.

ISCRIZIONI

Classe di appartenenza: votiva

Lingua: GMH

Trascrizione: CH WART DER INFRIDE

CONSERVAZIONE

STATO DI CONSERVAZIONE

Data: 2012

Stato di conservazione: discreto

Fonte: osservazione diretta

CONDIZIONE GIURIDICA E VINCOLI

CONDIZIONE GIURIDICA

Indicazione generica: proprietà Ente pubblico territoriale

Indicazione specifica: Comune di Milano

FONTI E DOCUMENTI DI RIFERIMENTO

DOCUMENTAZIONE FOTOGRAFICA

Codice univoco della risorsa: SC_OA_5q050-00380_IMG-0000607212

Genere: documentazione allegata

Tipo: fotografia digitale b/n

Codice identificativo: BR_0381

Collocazione del file nell'archivio locale: Bronzi

Nome del file originale: BR_0381.jpg

BIBLIOGRAFIA

Genere: bibliografia specifica

Autore: Zastrow, Oleg

Titolo libro o rivista: Rassegna di Studi e di Notizie

Titolo contributo

La collezione di bacili d'ottone del XV e XVI secolo nelle civiche Raccolte d'Arte Applicata del Castello Sforzesco

Luogo di edizione: Milano

Anno di edizione: 1981

V., pp., nn.: vol. IX, anno VIII, pp.473 e ss.

COMPILAZIONE

COMPILAZIONE

Anno di redazione: 2012

Ente compilatore: Raccolte Artistiche del Castello Sforzesco

Nome: Sparacino, Flaminia

Funzionario responsabile: Tasso, Francesca