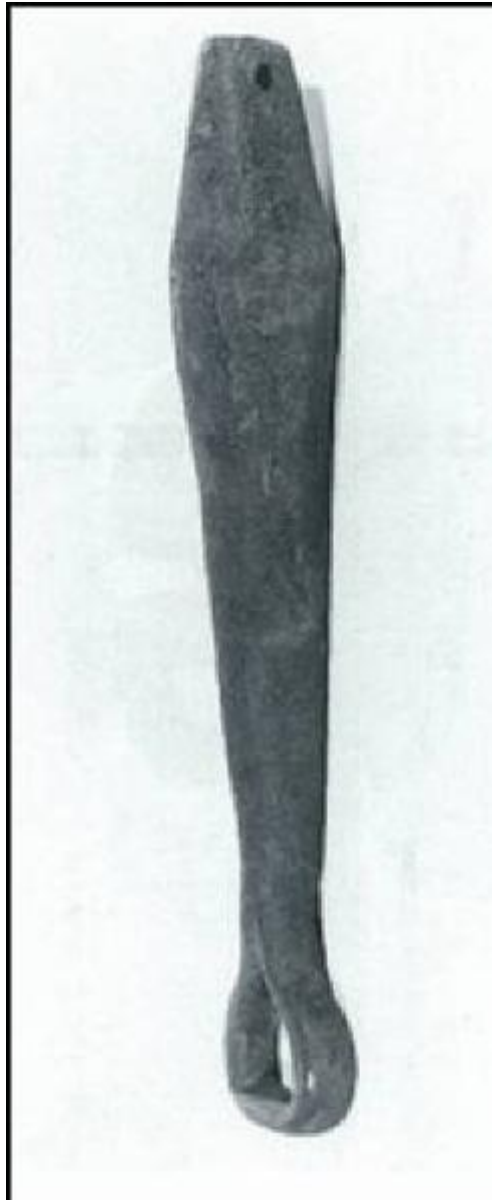


# Batacchio

Bartolomeo Bozzo



Link risorsa: <https://www.lombardiabeniculturali.it/opere-arte/schede/5q050-00447/>

Scheda SIRBeC: <https://www.lombardiabeniculturali.it/opere-arte/schede-complete/5q050-00447/>

## CODICI

Unità operativa: 5q050

Numero scheda: 447

Codice scheda: 5q050-00447

Tipo scheda: OA

Livello ricerca: P

### CODICE UNIVOCO

Codice regione: 03

Numero catalogo generale: 02137490

Ente schedatore: R03/ Raccolte Artistiche del Castello Sforzesco

Ente competente: S27

## RELAZIONI

### RELAZIONI CON ALTRI BENI

Tipo relazione: è compreso

Tipo scheda: COL

Codice IDK della scheda correlata: COL-RL480-0000004

## OGGETTO

Categoria dell'oggetto: pertinenze decorative

### OGGETTO

Definizione: atacchio

### QUANTITA'

Numero: 1

Disponibilità del bene: reale

## LOCALIZZAZIONE GEOGRAFICO-AMMINISTRATIVA

### INDICAZIONE DEL CONTENITORE FISICO

Codice del contenitore fisico: 27840

Categoria del contenitore fisico: architettura

## LOCALIZZAZIONE GEOGRAFICO-AMMINISTRATIVA ATTUALE

Stato: Italia

Regione: Lombardia

Provincia: MI

Nome provincia: Milano

Codice ISTAT comune: 015146

Comune: Milano

## COLLOCAZIONE SPECIFICA

Tipologia: deposito museale

Qualificazione: comunale

Denominazione: Deposito Ansaldo

Indirizzo: Via Savona, 39

Denominazione struttura conservativa - livello 1: Raccolte Artistiche del Castello Sforzesco

Denominazione struttura conservativa - livello 2: Raccolte d'Arte Applicata

## DATI PATRIMONIALI E COLLEZIONI

Sezione: Museo delle Arti Decorative - Bronzi

## INVENTARIO

## CRONOLOGIA

### CRONOLOGIA GENERICA

Secolo: sec. XVIII

### CRONOLOGIA SPECIFICA

Da: 1734

A: 1734

Motivazione cronologia: inventario museale

## DEFINIZIONE CULTURALE

### AUTORE

Ruolo: autore

Nome di persona o ente: Bartolomeo Bozzo

Tipo intestazione: P

Dati anagrafici/Periodo di attività: 1723 - 1795

Motivazione dell'attribuzione: inventario museale

## DATI TECNICI

### MATERIA E TECNICA

Materia: bronzo

Tecnica: fusione

### MISURE

Parte: intero

Unità: cm

Lunghezza: 50.5

## DATI ANALITICI

### DESCRIZIONE

Indicazioni sull'oggetto  
batacchio, probabilmente della campana inv. n. 448. All'estremità superiore foro già usato come appiccagnolo, nella parte opposta è presente un foro passante per la fune.

## CONSERVAZIONE

### STATO DI CONSERVAZIONE

Data: 2012

Stato di conservazione: buono

Fonte: inventario museale

## CONDIZIONE GIURIDICA E VINCOLI

### CONDIZIONE GIURIDICA

Indicazione generica: proprietà Ente pubblico territoriale

Indicazione specifica: Comune di Milano

## FONTI E DOCUMENTI DI RIFERIMENTO

### DOCUMENTAZIONE FOTOGRAFICA

Codice univoco della risorsa: SC\_OA\_5q050-00447\_IMG-0000607278

Genere: documentazione allegata

Tipo: fotografia digitale b/n

Codice identificativo: BR\_0448bis

Collocazione del file nell'archivio locale: Bronzi

Nome del file originale: BR\_0448bis.jpg

## **BIBLIOGRAFIA**

Genere: bibliografia specifica

Autore: Zastrow, Oleg

Titolo libro o rivista: Rassegna di Studi e di Notizie

Titolo contributo: Le campane storiche dal secolo XIV al XIX nelle Civiche Raccolte Milanesi

Luogo di edizione: Milano

Anno di edizione: 2003

V., pp., nn.: vol. XXVII, pp. 347-380

## **COMPILAZIONE**

### **COMPILAZIONE**

Anno di redazione: 2012

Ente compilatore: Raccolte Artistiche del Castello Sforzesco

Nome: Sparacino, Flaminia

Funzionario responsabile: Tasso, Francesca