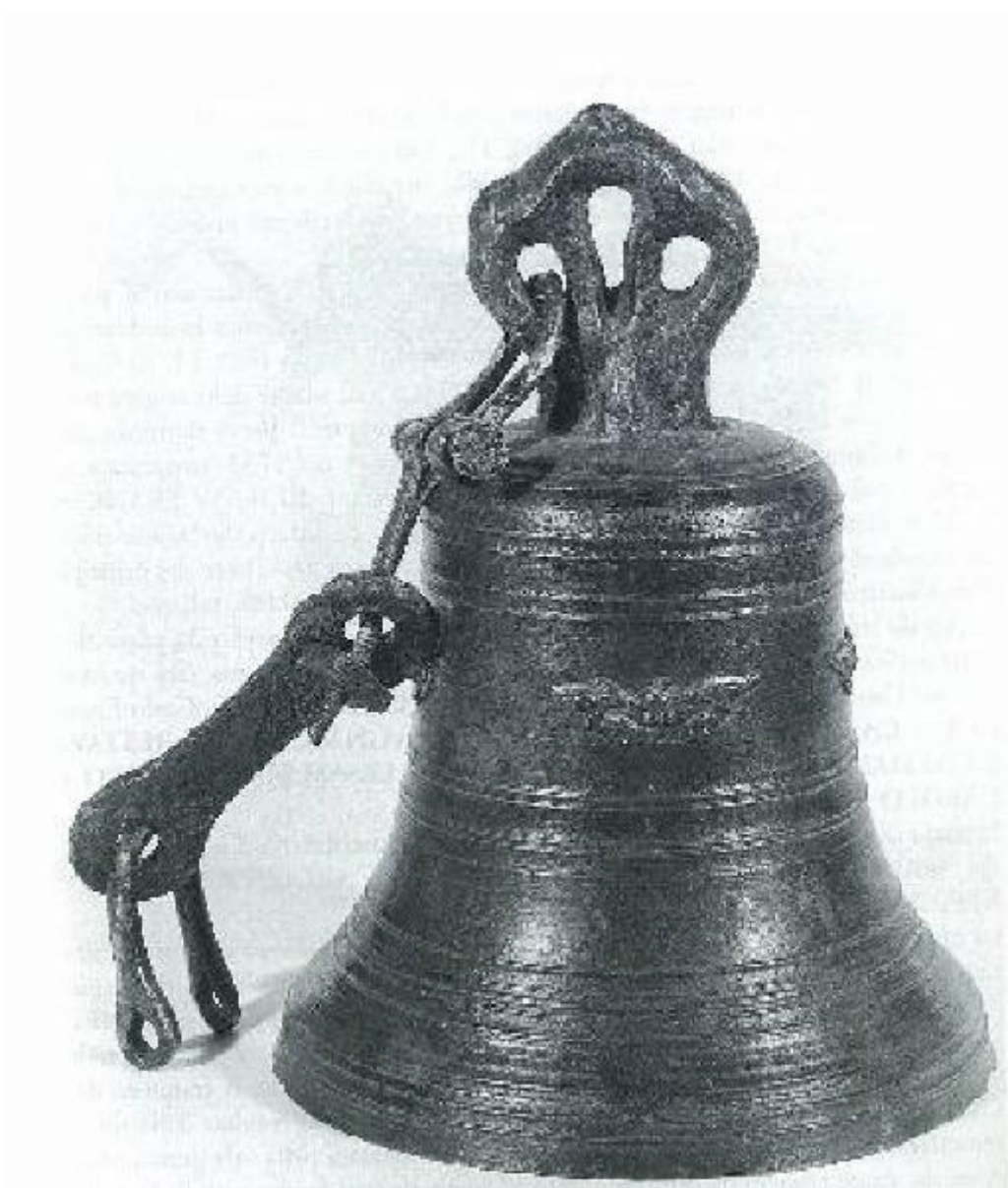


## Cherubini



Link risorsa: <https://www.lombardiabeniculturali.it/opere-arte/schede/5q050-00449/>

Scheda SIRBeC: <https://www.lombardiabeniculturali.it/opere-arte/schede-complete/5q050-00449/>

## CODICI

Unità operativa: 5q050

Numero scheda: 449

Codice scheda: 5q050-00449

Tipo scheda: OA

Livello ricerca: P

## CODICE UNIVOCO

Codice regione: 03

Numero catalogo generale: 02137492

Ente schedatore: R03/ Raccolte Artistiche del Castello Sforzesco

Ente competente: S27

## RELAZIONI

### RELAZIONI CON ALTRI BENI

Tipo relazione: è compreso

Tipo scheda: COL

Codice IDK della scheda correlata: COL-RL480-0000004

## OGGETTO

Categoria dell'oggetto: pertinenze decorative

### OGGETTO

Definizione: campana

### QUANTITA'

Numero: 1

Disponibilità del bene: reale

### SOGGETTO

Categoria generale: sacro

Identificazione: cherubini

## LOCALIZZAZIONE GEOGRAFICO-AMMINISTRATIVA

## INDICAZIONE DEL CONTENITORE FISICO

Codice del contenitore fisico: 27840

Categoria del contenitore fisico: architettura

## LOCALIZZAZIONE GEOGRAFICO-AMMINISTRATIVA ATTUALE

Stato: Italia

Regione: Lombardia

Provincia: MI

Nome provincia: Milano

Codice ISTAT comune: 015146

Comune: Milano

## COLLOCAZIONE SPECIFICA

Tipologia: deposito museale

Qualificazione: comunale

Denominazione: Deposito Ansaldo

Indirizzo: Via Savona, 39

Denominazione struttura conservativa - livello 1: Raccolte Artistiche del Castello Sforzesco

Denominazione struttura conservativa - livello 2: Raccolte d'Arte Applicata

## DATI PATRIMONIALI E COLLEZIONI

Sezione: Museo delle Arti Decorative - Bronzi

## INVENTARIO

## CRONOLOGIA

### CRONOLOGIA GENERICA

Secolo: sec. XVIII

Frazione di secolo: inizio

Motivazione cronologia: inventario museale

## DATI TECNICI

### MATERIA E TECNICA

Materia: bronzo

Tecnica: fusione

## MISURE

Parte: intero

Unità: cm

Altezza: 26.5

Diametro: 20.5

## DATI ANALITICI

### DESCRIZIONE

Indicazioni sull'oggetto  
campana con cherubini, priva di iscrizioni. Batacchio mancante. Le dimensioni suggeriscono che essa fosse collocata nel settore presbiteriale di una chiesa, vicino alla porta di comunicazione con la sagrestia.

Indicazioni sul soggetto: Figure fantastiche. cherubini.

## CONSERVAZIONE

### STATO DI CONSERVAZIONE

Data: 2012

Stato di conservazione: buono

Fonte: inventario museale

## CONDIZIONE GIURIDICA E VINCOLI

### CONDIZIONE GIURIDICA

Indicazione generica: proprietà Ente pubblico territoriale

Indicazione specifica: Comune di Milano

## FONTI E DOCUMENTI DI RIFERIMENTO

### DOCUMENTAZIONE FOTOGRAFICA

Codice univoco della risorsa: SC\_OA\_5q050-00449\_IMG-0000607280

Genere: documentazione allegata

Tipo: fotografia digitale b/n

Codice identificativo: BR\_0449

Collocazione del file nell'archivio locale: Bronzi

Nome del file originale: BR\_0449.jpg

## **BIBLIOGRAFIA**

Genere: bibliografia specifica

Autore: Zastrow, Oleg

Titolo libro o rivista: Rassegna di Studi e di Notizie

Titolo contributo: Le campane storiche dal secolo XIV al XIX nelle Civiche Raccolte Milanesi

Luogo di edizione: Milano

Anno di edizione: 2003

V., pp., nn.: vol. XXVII, pp. 347-380

## **COMPILAZIONE**

### **COMPILAZIONE**

Anno di redazione: 2012

Ente compilatore: Raccolte Artistiche del Castello Sforzesco

Nome: Sparacino, Flaminia

Funzionario responsabile: Tasso, Francesca