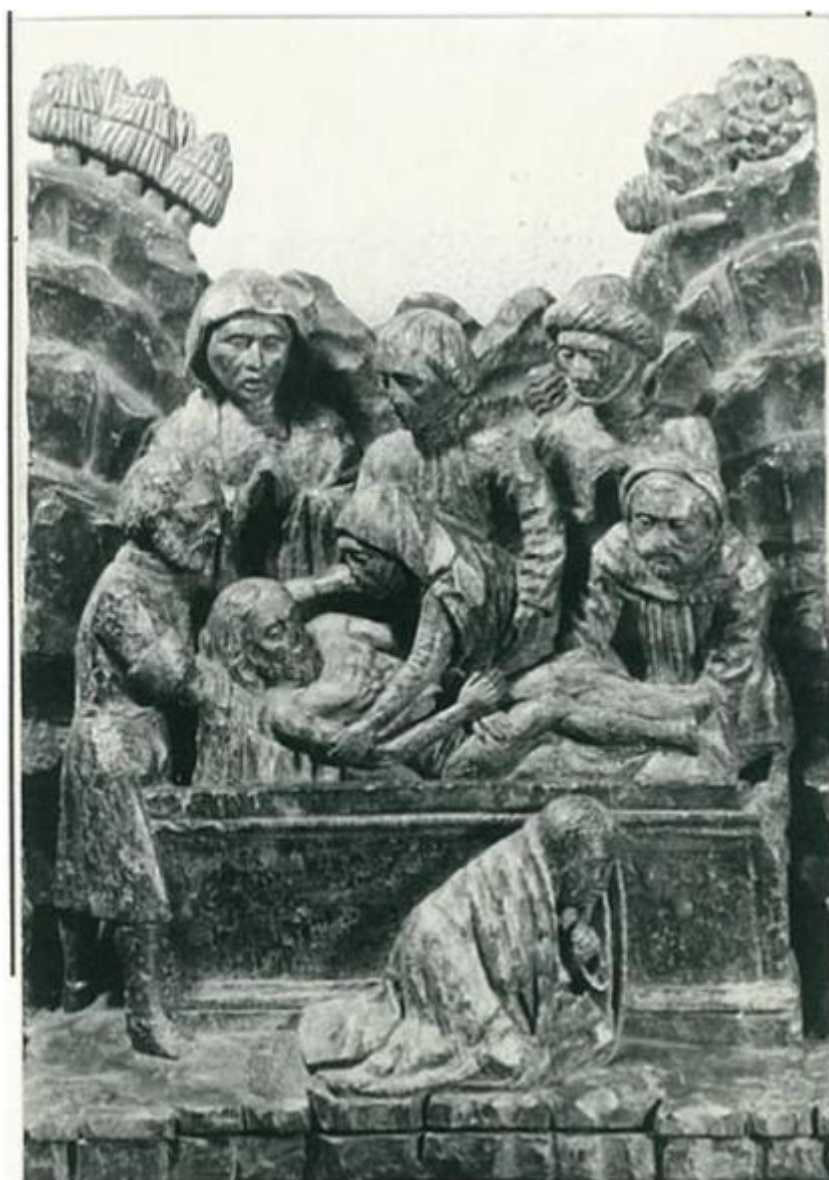


Deposizione di Cristo nel sepolcro

Del Maino, Giacomo (attribuito)



Link risorsa: <https://www.lombardiabeniculturali.it/opere-arte/schede/5q070-00034/>

Scheda SIRBeC: <https://www.lombardiabeniculturali.it/opere-arte/schede-complete/5q070-00034/>

CODICI

Unità operativa: 5q070

Numero scheda: 34

Codice scheda: 5q070-00034

Tipo scheda: OA

Livello ricerca: P

CODICE UNIVOCO

Codice regione: 03

Numero catalogo generale: 00670689

Ente schedatore: R03/ Raccolte Artistiche del Castello Sforzesco

Ente competente: S27

OGGETTO

Categoria dell'oggetto: scultura

OGGETTO

Definizione: rilievo

Identificazione: elemento d'insieme

QUANTITA'

Numero: 1

Disponibilità del bene: reale

SOGGETTO

Categoria generale: sacro

Identificazione: deposizione di Cristo nel sepolcro

LOCALIZZAZIONE GEOGRAFICO-AMMINISTRATIVA

INDICAZIONE DEL CONTENITORE FISICO

Codice del contenitore fisico: 19

Categoria del contenitore fisico: architettura

LOCALIZZAZIONE GEOGRAFICO-AMMINISTRATIVA ATTUALE

Stato: Italia

Regione: Lombardia

Provincia: MI

Nome provincia: Milano

Codice ISTAT comune: 015146

Comune: Milano

COLLOCAZIONE SPECIFICA

Tipologia: castello

Denominazione: Castello Sforzesco - complesso

Indirizzo: Piazza Castello

Denominazione struttura conservativa - livello 1: Raccolte Artistiche del Castello Sforzesco

Denominazione struttura conservativa - livello 2: Raccolte d'Arte Applicata

Tipologia struttura conservativa: museo

Altra denominazione [1 / 2]: Castello di Porta Giovia

Altra denominazione [2 / 2]: Castello di Porta Giovia

ACCESSIBILITA' DEL BENE

Accessibilità: SI

ALTRE LOCALIZZAZIONI GEOGRAFICO-AMMINISTRATIVE

Tipo di localizzazione: luogo di produzione/realizzazione

LOCALIZZAZIONE GEOGRAFICO-AMMINISTRATIVA

Continente: Europa

Stato: Italia

Regione: Lombardia

Provincia: MI

DATI PATRIMONIALI E COLLEZIONI

Sezione: Museo dei Mobili e delle Sculture Lignee - Sculture Lignee

INVENTARIO

Denominazione: Inventario corrente Sculture Lignee

Data: 1877-

Numero: Sculture Lignee 0034

Transcodifica del numero di inventario: 0034

COLLEZIONI

Denominazione: collezione Mora

CRONOLOGIA

CRONOLOGIA GENERICA

Secolo: sec. XV

Frazione di secolo: terzo quarto

CRONOLOGIA SPECIFICA

Da: 1450

A: 1475

Motivazione cronologia: inventario museale

DEFINIZIONE CULTURALE

AUTORE

Ruolo: scultore

Nome di persona o ente: Del Maino, Giacomo

Tipo intestazione: P

Dati anagrafici/Periodo di attività: notizie Milano, prima del 1469 – Pavia, 1503 o 1505

Riferimento all'autore: attribuito

Specifiche: ambito di

Motivazione dell'attribuzione: inventario museale

AMBITO CULTURALE

Denominazione: ambito lombardo

Motivazione dell'attribuzione: inventario museale

DATI TECNICI

MATERIA E TECNICA

Materia: legno

Tecnica [1 / 2]: policromia

Tecnica [2 / 2]: doratura

MISURE

Parte: intero

Unità: cm

Altezza: 59

Larghezza: 44

DATI ANALITICI

DESCRIZIONE

Indicazioni sull'oggetto: Altorilievo raffigurante la Deposizione di Cristo.

Indicazioni sul soggetto: Figure umane: Cristo; Vergine; tre Marie; San Giovanni; Nicodemo; Giuseppe di Arimatea.

Notizie storico-critiche

Il pannello è integro e la mancanza dello sfondo è dovuto alla sua originaria collocazione nella nicchia laterale di un'ancona, con al centro forse una Crocifissione. Dal punto di vista stilistico l'opera presenta spunti di innovazione rinascimentale a partire dall'impostazione tradizionale del rilievo, che la avvicina all'ambito di Giacomo Del Maino e alla cultura lombarda intorno agli anni Settanta del Quattrocento. Albertario (2001) ha ipotizzato, sulla base della lettura di scritti settecenteschi, che l'opera possa provenire dalla chiesa di San Gerolamo dei Gesuiti di Milano.

CONSERVAZIONE

STATO DI CONSERVAZIONE

Data: 2012

Stato di conservazione: buono

Fonte: osservazione diretta

RESTAURI E ANALISI

RESTAURI [1 / 2]

Data: 2005

Descrizione intervento: La pulitura ha tolto alcune sovrapposizioni di colore. Leggere velature nei punti mancanti di colore.

Nome operatore [1 / 2]: Quartana, Luca

Nome operatore [2 / 2]: Quartana

RESTAURI [2 / 2]

Data: 1969

Note: reso il 15/01/1970

Nome operatore: Guarneri

CONDIZIONE GIURIDICA E VINCOLI

CONDIZIONE GIURIDICA

Indicazione generica: proprietà Ente pubblico territoriale

Indicazione specifica: Comune di Milano

Indirizzo: Piazza della Scala, 2 - 20121 Milano

ACQUISIZIONE

Tipo acquisizione: acquisto

Nome: Mora

Data acquisizione: 1908

FONTI E DOCUMENTI DI RIFERIMENTO

DOCUMENTAZIONE FOTOGRAFICA [1 / 3]

Codice univoco della risorsa: SW_OA_5q070-00034_IMG-0000000001

Genere: documentazione allegata

Tipo: fotografia digitale colore

Autore: De Lonti

Data: 2020/01/20

Codice identificativo: 5q070-00034-0000000001

Nome del file originale: SL_34_02_DeLonti2021.jpg

DOCUMENTAZIONE FOTOGRAFICA [2 / 3]

Codice univoco della risorsa: SW_OA_5q070-00034_IMG-0000000002

Genere: documentazione allegata

Tipo: fotografia b/n

Codice identificativo: 5q070-00034-0000000002

Collocazione del file nell'archivio locale: ScultureLignee

Nome del file originale: SL_034.jpg

DOCUMENTAZIONE FOTOGRAFICA [3 / 3]

Genere: documentazione esistente

Tipo: fotografia b/n

Codice identificativo: foto B/N '96

BIBLIOGRAFIA [1 / 4]

Genere: bibliografia specifica

Autore: Romano G. / Salsi C. / Tasso F.

Titolo libro o rivista: Maestri della Scultura in legno nel ducato degli Sforza

Luogo di edizione: Cinisello Balsamo

Anno di edizione: 2005

V., pp., nn.: pp. 84-87, scheda I.15

V., tavv., figg.: p. 83

BIBLIOGRAFIA [2 / 4]

Genere: bibliografia specifica

Autore: Albertario M.

Titolo libro o rivista: Rassegna di Studi e di Notizie

Titolo contributo: Una Resurrezione lombarda (Giacomo del Maino?)

Luogo di edizione: Milano

Anno di edizione: 2001

V., pp., nn.: V. XXV, pp. 135-142

BIBLIOGRAFIA [3 / 4]

Genere: bibliografia specifica

Autore: Casciaro R.

Titolo libro o rivista: La scultura lignea lombarda del Rinascimento

Luogo di edizione: Milano

Anno di edizione: 2000

V., pp., nn.: p. 258, scheda n. 20

V., tavv., figg.: f. 20

BIBLIOGRAFIA [4 / 4]

Genere: bibliografia specifica

Autore: Malaguzzi Valeri F.

Titolo libro o rivista: La corte di Lodovico il Moro

Luogo di edizione: Milano

Anno di edizione: 1917

V., pp., nn.: V. III, p. 231

MOSTRE

Titolo: Maestri della scultura in legno nel ducato degli Sforza

Luogo, sede espositiva, data: Milano, Castello Sforzesco, Sale Viscontee, 21/10/2005-29/01/2006

COMPILAZIONE

COMPILAZIONE

Anno di redazione: 2012

Ente compilatore: Raccolte Artistiche del Castello Sforzesco

Nome: Serrone, Liliana

Funzionario responsabile: Tasso, Francesca

AGGIORNAMENTO-REVISIONE [1 / 3]

Anno di aggiornamento/revisione: 2017

Nome: Dester, Elizabeth

Ente compilatore: Raccolte d'Arte Applicata

Funzionario responsabile: Tasso, Francesca

AGGIORNAMENTO-REVISIONE [2 / 3]

Anno di aggiornamento/revisione: 2021

Nome: Barbieri, Lara Maria Rosa

Ente compilatore: Raccolte d'Arte Applicata

Referente scientifico: Tasso, Francesca

Funzionario responsabile: Tasso, Francesca

AGGIORNAMENTO-REVISIONE [3 / 3]

Anno di aggiornamento/revisione: 2023

Nome: Marchesi, Martina

Ente compilatore: Raccolte d'Arte Applicata