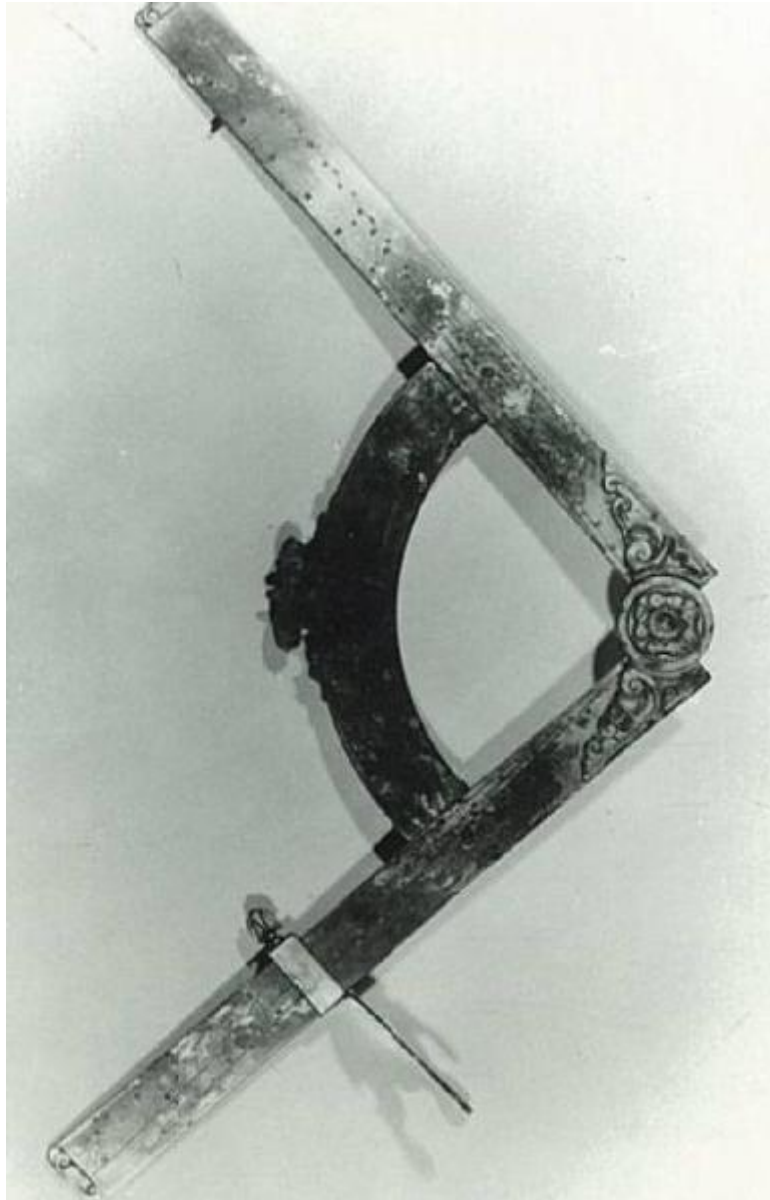


# Semicerchio graduato, linee numerate

Galileo Galilei



Link risorsa: <https://www.lombardiabeniculturali.it/opere-arte/schede/5q070-00041/>

Scheda SIRBeC: <https://www.lombardiabeniculturali.it/opere-arte/schede-complete/5q070-00041/>

## CODICI

Unità operativa: 5q070

Numero scheda: 41

Codice scheda: 5q070-00041

Tipo scheda: OA

Livello ricerca: P

## CODICE UNIVOCO

Codice regione: 03

Numero catalogo generale: 02137324

Ente schedatore: R03/ Raccolte Artistiche del Castello Sforzesco

Ente competente: S27

## RELAZIONI

### RELAZIONI CON ALTRI BENI

Tipo relazione: è compreso

Tipo scheda: COL

Codice IDK della scheda correlata: COL-RL480-0000004

## OGGETTO

Categoria dell'oggetto: pertinenze decorative

### OGGETTO

Definizione: compasso

Tipologia: geometrico

### QUANTITA'

Numero: 1

Disponibilità del bene: reale

### SOGGETTO

Categoria generale: oggetti e strumenti

Identificazione: semicerchio graduato, linee numerate

## LOCALIZZAZIONE GEOGRAFICO-AMMINISTRATIVA

### INDICAZIONE DEL CONTENITORE FISICO

Codice del contenitore fisico: 19

Categoria del contenitore fisico: architettura

### LOCALIZZAZIONE GEOGRAFICO-AMMINISTRATIVA ATTUALE

Stato: Italia

Regione: Lombardia

Provincia: MI

Nome provincia: Milano

Codice ISTAT comune: 015146

Comune: Milano

### COLLOCAZIONE SPECIFICA

Tipologia: castello

Denominazione: Castello Sforzesco - complesso

Indirizzo: Piazza Castello

Denominazione struttura conservativa - livello 1: Raccolte Artistiche del Castello Sforzesco

Denominazione struttura conservativa - livello 2: Raccolte d'Arte Applicata

Tipologia struttura conservativa: museo

Altra denominazione [1 / 2]: Castello di Porta Giovia

Altra denominazione [2 / 2]: Castello di Porta Giovia

### ACCESSIBILITA' DEL BENE

Accessibilità: SI

## ALTRE LOCALIZZAZIONI GEOGRAFICO-AMMINISTRATIVE

Tipo di localizzazione: luogo di produzione/realizzazione

### LOCALIZZAZIONE GEOGRAFICO-AMMINISTRATIVA

Continente: Europa

Stato: Italia

## DATI PATRIMONIALI E COLLEZIONI

Sezione: Museo delle Arti Decorative - Bronzi

---

## INVENTARIO

Denominazione: Inventario corrente Bronzi

Data: 1877-

Numero: Bronzi 0299

Transcodifica del numero di inventario: 0299

## CRONOLOGIA

### CRONOLOGIA GENERICA

Secolo: sec. XVII

### CRONOLOGIA SPECIFICA

Da: 1606

Validità: ante

## DEFINIZIONE CULTURALE

### AUTORE

Ruolo: costruttore

Nome di persona o ente: Galileo Galilei

Tipo intestazione: P

Motivazione dell'attribuzione: inventario museale

## DATI TECNICI

### MATERIA E TECNICA

Materia: rame dorato

Tecnica: fusione

### MISURE

Parte: intero

Unità: cm

Altezza: 25

## DATI ANALITICI

### DESCRIZIONE

Indicazioni sull'oggetto

Compasso geometrico militare in rame dorato con decorazione floreali a volute. Presente un semicerchio graduato ed una zanca mobile. Sul recto: tre linee numerate; sul verso: tre linee numerate. Sul semicerchio: quattro linee graduate.

Indicazioni sul soggetto: Elementi decorativi: volute floreali.

**ISCRIZIONI**

Classe di appartenenza: didascalica

Trascrizione: ORO PIO AR RA FE ST - MA - PIE

**CONSERVAZIONE**

**STATO DI CONSERVAZIONE**

Data: 2012

Stato di conservazione: buono

Fonte: osservazione diretta

**CONDIZIONE GIURIDICA E VINCOLI**

**CONDIZIONE GIURIDICA**

Indicazione generica: proprietà Ente pubblico territoriale

Indicazione specifica: Comune di Milano

Indirizzo: Piazza della Scala, 2 - 20121 Milano

**ACQUISIZIONE**

Tipo acquisizione: ritrovamento fortuito

Data acquisizione: 1960

Luogo acquisizione: Milano/ sotterranei Scuola d' Arte

Note: fonte: inventario museale

**FONTI E DOCUMENTI DI RIFERIMENTO**

**DOCUMENTAZIONE FOTOGRAFICA**

Codice univoco della risorsa: SC\_OA\_5q070-00041\_IMG-0000607855

Genere: documentazione allegata

Tipo: fotografia digitale b/n

Codice identificativo: BR\_0299

Collocazione del file nell'archivio locale: Bronzi

Nome del file originale: BR\_0299.jpg

## **BIBLIOGRAFIA**

Genere: bibliografia specifica

Autore: Tomba, Tullio

Titolo libro o rivista: Rassegna di Studi e di Notizie

Titolo contributo: La collezione Scientifica delle civiche raccolte del Castello Sforzesco

Luogo di edizione: Milano

Anno di edizione: 1973

V., pp., nn.: p. 113

## **COMPILAZIONE**

### **COMPILAZIONE**

Anno di redazione: 2012

Ente compilatore: Raccolte Artistiche del Castello Sforzesco

Nome: Sparacino, Flaminia

Funzionario responsabile: Tasso, Francesca