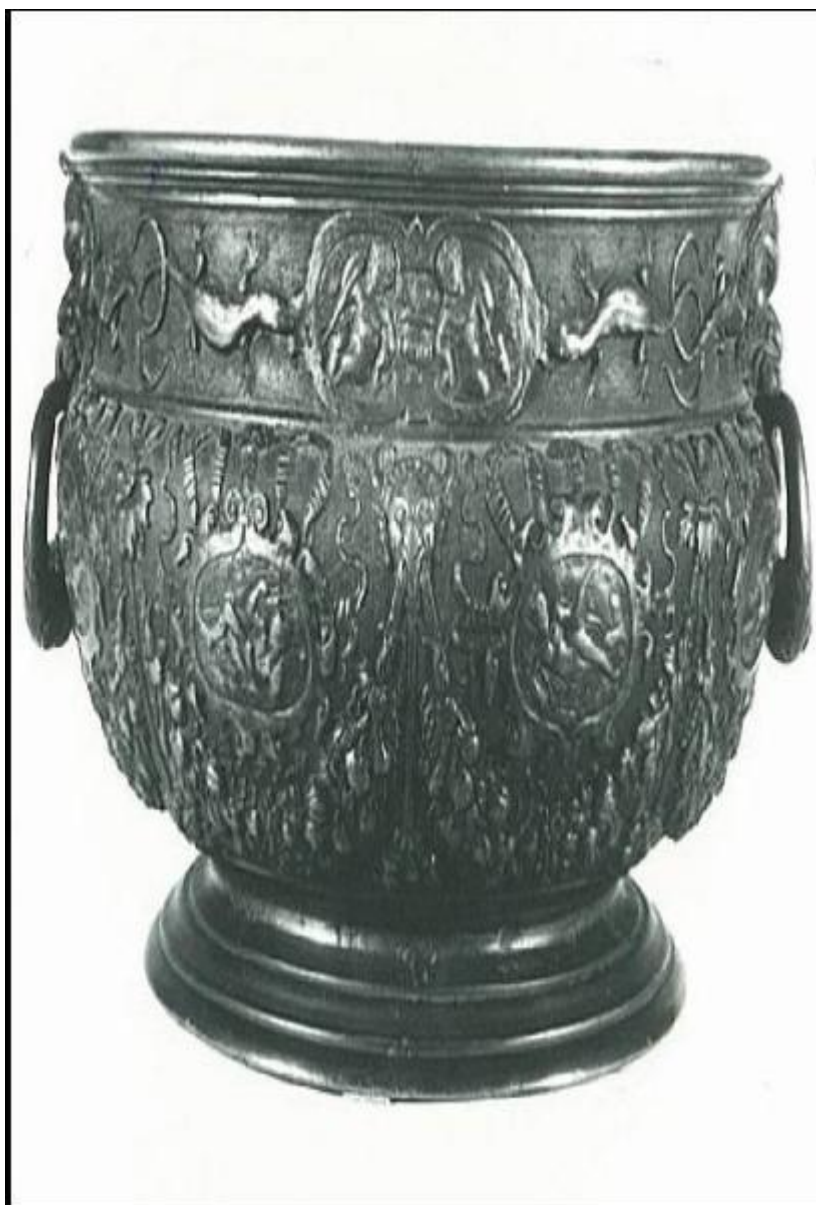


Bacino

Leone Leoni



Link risorsa: <https://www.lombardiabeniculturali.it/opere-arte/schede/5q070-00042/>

Scheda SIRBeC: <https://www.lombardiabeniculturali.it/opere-arte/schede-complete/5q070-00042/>

CODICI

Unità operativa: 5q070

Numero scheda: 42

Codice scheda: 5q070-00042

Tipo scheda: OA

Livello ricerca: P

CODICE UNIVOCO

Codice regione: 03

Numero catalogo generale: 02137326

Ente schedatore: R03/ Raccolte Artistiche del Castello Sforzesco

Ente competente: S27

RELAZIONI

RELAZIONI CON ALTRI BENI

Tipo relazione: è compreso

Tipo scheda: COL

Codice IDK della scheda correlata: COL-RL480-0000004

OGGETTO

Categoria dell'oggetto: arredi e suppellettili

OGGETTO

Definizione: bacino

QUANTITA'

Numero: 1

Disponibilità del bene: reale

SOGGETTO

Categoria generale: decorazioni e ornati

Identificazione: mascheroni, fregio di lucertole e cartelle, due putti e un vaso, festoni e cartelle con una dea (?)

LOCALIZZAZIONE GEOGRAFICO-AMMINISTRATIVA

INDICAZIONE DEL CONTENITORE FISICO

Codice del contenitore fisico: 27840

Categoria del contenitore fisico: architettura

LOCALIZZAZIONE GEOGRAFICO-AMMINISTRATIVA ATTUALE

Stato: Italia

Regione: Lombardia

Provincia: MI

Nome provincia: Milano

Codice ISTAT comune: 015146

Comune: Milano

COLLOCAZIONE SPECIFICA

Tipologia: deposito museale

Qualificazione: comunale

Denominazione: Deposito Ansaldo

Indirizzo: Via Savona, 39

Denominazione struttura conservativa - livello 1: Raccolte Artistiche del Castello Sforzesco

Denominazione struttura conservativa - livello 2: Raccolte d'Arte Applicata

DATI PATRIMONIALI E COLLEZIONI

Sezione: Museo delle Arti Decorative - Bronzi

INVENTARIO

CRONOLOGIA

CRONOLOGIA SPECIFICA

Da: 1509

A: 1590

DEFINIZIONE CULTURALE

AUTORE

Ruolo: autore

Nome di persona o ente: Leone Leoni

Tipo intestazione: P

Motivazione dell'attribuzione: inventario museale

DATI TECNICI

MATERIA E TECNICA

Materia: bronzo

Tecnica [1 / 2]: fusione

Tecnica [2 / 2]: cesellatura

MISURE

Parte: intero

Unità: cm

Altezza: 20

Diametro: 37

DATI ANALITICI

DESCRIZIONE

Indicazioni sull'oggetto

Grande bacino di bronzo fuso, inciso a cesello con due maniglie pendenti da due mascheroni. Collo decorato da un fregio di lucertole e due cartelle, ciascuna con due putti e un vaso. Il corpo è decorato a grandi festoni e cartellette con una figura femminile, forse una dea.

Indicazioni sul soggetto

Elementi decorativi: mascheroni; cartelle; festoni. Animali: lucertole. Figure mitologiche: dea. Figure umane: putti.

CONSERVAZIONE

STATO DI CONSERVAZIONE

Data: 2012

Stato di conservazione: buono

Fonte: osservazione diretta

CONDIZIONE GIURIDICA E VINCOLI

CONDIZIONE GIURIDICA

Indicazione generica: proprietà Ente pubblico territoriale

Indicazione specifica: Comune di Milano

FONTI E DOCUMENTI DI RIFERIMENTO

DOCUMENTAZIONE FOTOGRAFICA

Codice univoco della risorsa: SC_OA_5q070-00042_IMG-0000607856

Genere: documentazione allegata

Tipo: fotografia digitale b/n

Codice identificativo: BR_0300

Collocazione del file nell'archivio locale: Bronzi

Nome del file originale: BR_0300.jpg

BIBLIOGRAFIA [1 / 4]

Genere: bibliografia specifica

Autore: Nicodemi, Giorgio

Titolo libro o rivista: Milano

Titolo contributo: Le raccolte artistiche del Castello Sforzesco

Anno di edizione: 1928

V., pp., nn.: agosto, p. 9

BIBLIOGRAFIA [2 / 4]

Genere: bibliografia specifica

Autore: Planiscig, Leo

Titolo libro o rivista: Dedalo

Titolo contributo: Bronzi minori di Leone Leoni

V., pp., nn.: VII, 3, p. 565

BIBLIOGRAFIA [3 / 4]

Genere: bibliografia specifica

Autore: Pettorelli, Arturo

Titolo libro o rivista: Il bronzo e il rame nell'arte decorativa italiana

Luogo di edizione: Milano

Anno di edizione: 1926

V., pp., nn.: p. 176

V., tavv., figg.: fig. 191

BIBLIOGRAFIA [4 / 4]

Genere: bibliografia specifica

Autore: Planiscig, Leo

Titolo libro o rivista: Piccoli bronzi italiani del Rinascimento

Luogo di edizione: Milano

Anno di edizione: 1900

V., tavn., figg.: fig. 83, tav. LV

COMPILAZIONE

COMPILAZIONE

Anno di redazione: 2012

Ente compilatore: Raccolte Artistiche del Castello Sforzesco

Nome: Sparacino, Flaminia

Funzionario responsabile: Tasso, Francesca