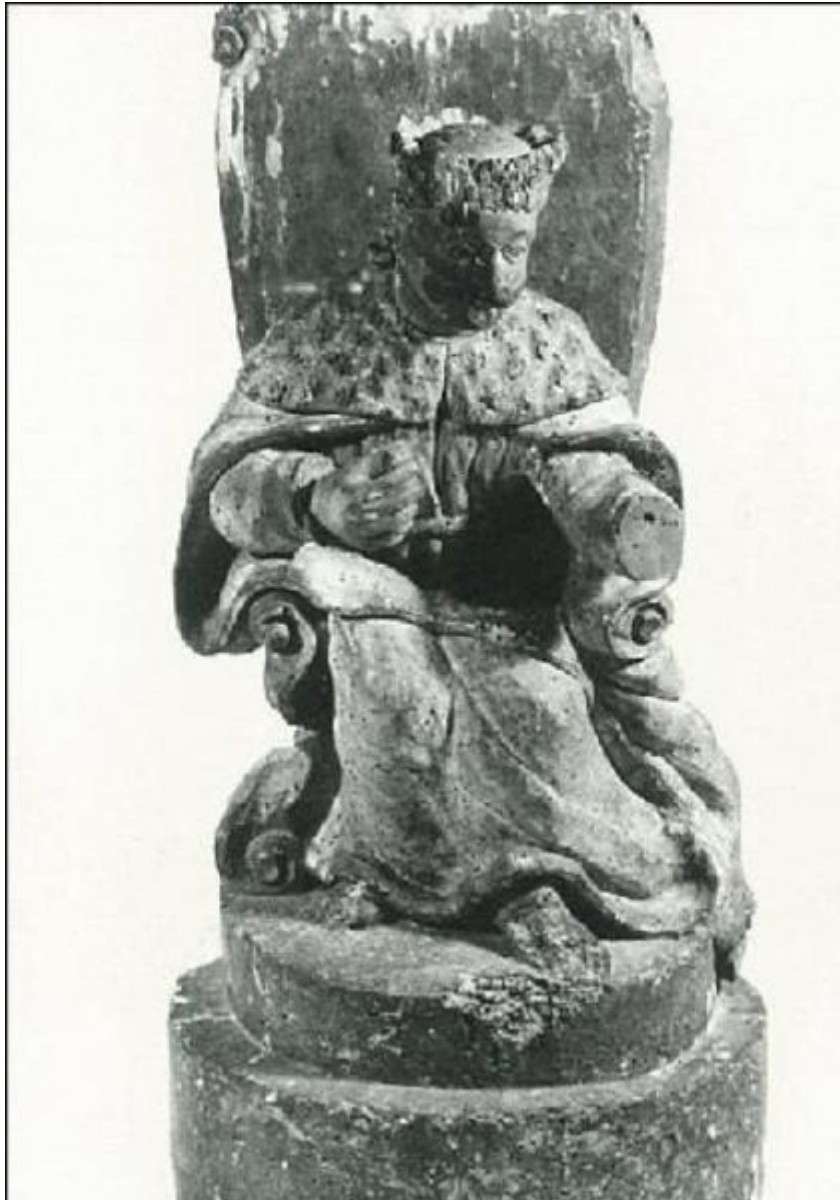


## Re in trono

### ambito italiano



Link risorsa: <https://www.lombardiabeniculturali.it/opere-arte/schede/5q070-00127/>

Scheda SIRBeC: <https://www.lombardiabeniculturali.it/opere-arte/schede-complete/5q070-00127/>

## **CODICI**

Unità operativa: 5q070

Numero scheda: 127

Codice scheda: 5q070-00127

Tipo scheda: OA

Livello ricerca: P

### **CODICE UNIVOCO**

Codice regione: 03

Numero catalogo generale: 00670777

Ente schedatore: R03/ Raccolte Artistiche del Castello Sforzesco

Ente competente: S27

## **OGGETTO**

Categoria dell'oggetto: scultura

### **OGGETTO**

Definizione: scultura

Identificazione: opera isolata

### **QUANTITA'**

Numero: 1

Disponibilità del bene: reale

### **SOGGETTO**

Categoria generale: essere umano e uomo in generale

Identificazione: re in trono

## **LOCALIZZAZIONE GEOGRAFICO-AMMINISTRATIVA**

### **INDICAZIONE DEL CONTENITORE FISICO**

Codice del contenitore fisico: 27840

Categoria del contenitore fisico: architettura

### **LOCALIZZAZIONE GEOGRAFICO-AMMINISTRATIVA ATTUALE**

Stato: Italia

Regione: Lombardia

Provincia: MI

Nome provincia: Milano

Codice ISTAT comune: 015146

Comune: Milano

### **COLLOCAZIONE SPECIFICA**

Tipologia: deposito museale

Qualificazione: comunale

Denominazione: Deposito Ansaldo

Indirizzo: Via Savona, 39

Denominazione struttura conservativa - livello 1: Raccolte Artistiche del Castello Sforzesco

Denominazione struttura conservativa - livello 2: Raccolte d'Arte Applicata

## **DATI PATRIMONIALI E COLLEZIONI**

Sezione: Museo dei Mobili e delle Sculture Lignee - Sculture Lignee

### **INVENTARIO**

## **CRONOLOGIA**

### **CRONOLOGIA GENERICA**

Secolo: sec. XVII

### **CRONOLOGIA SPECIFICA**

Da: 1600

Validità: (?)

A: 1699

Validità: (?)

Motivazione cronologia: inventario museale

## **DEFINIZIONE CULTURALE**

### **AMBITO CULTURALE**

Denominazione: ambito italiano

Motivazione dell'attribuzione: inventario museale

## DATI TECNICI

### MATERIA E TECNICA

Materia: legno

Tecnica: scultura

### MISURE

Parte: intero

Unità: cm

Altezza: 58

Larghezza: 28.5

## DATI ANALITICI

### DESCRIZIONE

Indicazioni sull'oggetto: Re in trono avvolto da mantello con gigli.

Indicazioni sul soggetto: Figure umane: re.

## CONSERVAZIONE

### STATO DI CONSERVAZIONE

Data: 2012

Stato di conservazione: discreto

Indicazioni specifiche

La mano sinistra della scultura è mancante. Sono visibili diffuse lacune della pellicola pittorica, fessurazioni e segni di vecchi attacchi xilofagi.

Fonte: osservazione diretta

## CONDIZIONE GIURIDICA E VINCOLI

### CONDIZIONE GIURIDICA

Indicazione generica: proprietà Ente pubblico territoriale

Indicazione specifica: Comune di Milano

## FONTI E DOCUMENTI DI RIFERIMENTO

### DOCUMENTAZIONE FOTOGRAFICA [1 / 4]

Codice univoco della risorsa: SW\_OA\_5q070-00127\_IMG-0000000002

Genere: documentazione allegata

Tipo: fotografia digitale colore

Data: 2023

Codice identificativo: 5q070-00127-0000000002

Nome del file originale: SL\_092a\_AlephComo\_2023.jpg

**DOCUMENTAZIONE FOTOGRAFICA [2 / 4]**

Codice univoco della risorsa: SW\_OA\_5q070-00127\_IMG-0000000003

Genere: documentazione allegata

Tipo: fotografia digitale colore

Data: 2023

Codice identificativo: 5q070-00127-0000000003

Nome del file originale: SL\_092b\_AlephComo\_2023.jpg

**DOCUMENTAZIONE FOTOGRAFICA [3 / 4]**

Codice univoco della risorsa: SW\_OA\_5q070-00127\_IMG-0000000004

Genere: documentazione allegata

Tipo: matrice digitale b/n

Codice identificativo: 5q070-00127-0000000004

Collocazione del file nell'archivio locale: ScultureLignee

Nome del file originale: SL\_092.jpg

**DOCUMENTAZIONE FOTOGRAFICA [4 / 4]**

Genere: documentazione esistente

Tipo: negativo b/n

Ente proprietario: Milano, Civico Archivio Fotografico

Codice identificativo: A 30705

## COMPILAZIONE

### COMPILAZIONE

Anno di redazione: 2012

Ente compilatore: Raccolte Artistiche del Castello Sforzesco

Nome: Serrone, Liliana

Funzionario responsabile: Tasso, Francesca

**AGGIORNAMENTO-REVISIONE [1 / 3]**

Anno di aggiornamento/revisione: 2017

Nome: Dester, Elizabeth

Ente compilatore: Raccolte d'Arte Applicata

Funzionario responsabile: Tasso, Francesca

**AGGIORNAMENTO-REVISIONE [2 / 3]**

Anno di aggiornamento/revisione: 2021

Nome: Barbieri, Lara Maria Rosa

Ente compilatore: Raccolte d'Arte Applicata

Referente scientifico: Tasso, Francesca

Funzionario responsabile: Tasso, Francesca

**AGGIORNAMENTO-REVISIONE [3 / 3]**

Anno di aggiornamento/revisione: 2023

Nome: Marchesi, Martina

Ente compilatore: Raccolte d'Arte Applicata